

***Taraxacum amplum* – pampeliška vypouklá**

Druh známý ze střední, severní a severovýchodní Evropy, na Britské ostrovy pravděpodobně zavlečený. V ČR je tato pampeliška roztroušená až dosti hojná ve většině území, od nejteplejších poloh do podhůří (Kirschner et al. 2007+; Trávníček et al. 2010). Na Šumavě se pampeliška vypouklá vyskytuje roztroušeně, obvykle v ne příliš bohatých populacích; nejvíce lokalit (27) bylo zaznamenáno v české, méně (3 naleziště) v bavorské a pouze 1 naleziště v části rakouské. Podobně jako většina druhů sekce *Taraxacum*, i tento roste především na mezofilních travnatých místech, od luk a pastvin až po ruderalizovaná místa v obcích a u komunikací.

***Taraxacum amplum* – Prächtiger Löwenzahn**

Eine von Mittel-, Nord und Nordosteuropa bekannte Art, auf die Britischen Inseln wurde sie wahrscheinlich verschleppt. In Tschechien ist dieser Löwenzahn zerstreut bis ziemlich häufig auf dem meisten Territorium, reicht von den wärmsten Lagen ins Vorgebirge (Kirschner et al. 2007+; Trávníček et al. 2010). Im Böhmerwald kommt der Prächtiger Löwenzahn zerstreut vor, gewöhnlich in nicht besonders reichen Populationen; die meisten Lokalitäten (27) wurden im tschechischen, weniger (3 Fundstellen) im bayerischen und bloß 1 Fundstelle im österreichischen Teil festgestellt. Ähnlich wie die meisten Arten der Sektion *Taraxacum* wächst auch diese Art vor allem an mesophilen grasigen Stellen, von Wiesen und Weiden bis zu ruderalisierten Stellen in Gemeinden und an Straßen.

Červený seznam Šumavy/Rote Liste des Böhmerwaldes

LC (Least Concern/Neohrožené/Nicht gefährdet)

Literatura/Literatur



**Europäische Union
Evropská unie**
Europäischer Fonds für
regionale Entwicklung
Evropský fond pro
regionální rozvoj



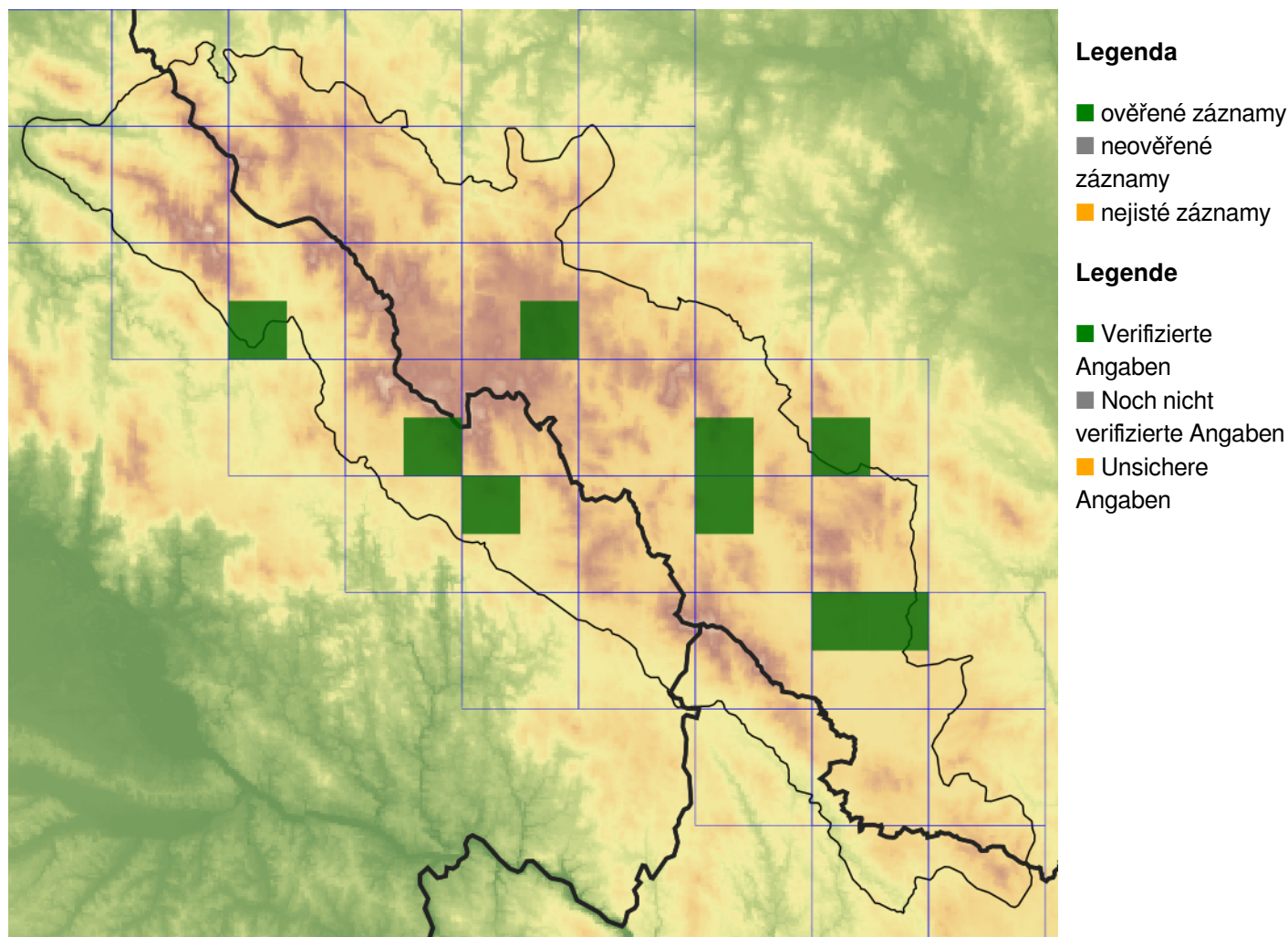
Ziel ETZ | Cíl EÚS
Freistaat Bayern –
Tschechische Republik
Česká republika –
Svobodný stát Bavorsko
2014 – 2020 (INTERREG V)



FLORA DES
BÖHMERWALDES

KVĚTENA
ŠUMAVY

Mapa rozšíření/Erweiterungskarte



© Květena Šumavy/Flora des Böhmerwaldes 23/04/2026

Data o rozšíření rostlin pochází z Databáze české flóry a vegetace ([Pladias](#)), bavorské národní databáze ([AFvB](#)) a nově získaných dat v projektu Květena Šumavy. Data jsou zobrazována v síťové mapě založené na kvadrantech středoevropské mapovací sítě 5 × 3 zeměpisné minuty (ca. 5,5 × 5,9 km).

Die Verbreitungsdaten der Pflanzen stammen aus der Datenbank der Tschechischen Flora und Vegetation ([Pladias](#)), der Datenbank zur Flora von Bayern ([AFvB](#)) und neu erfassten Daten aus dem Projekt Flora des Böhmerwaldes. Angaben zur Verbreitung werden basierend auf dem Kartenraster für Mitteleuropa angegeben, abgeleitet von Quadranten mit 5 × 3 Bogenminuten (ca. 5,5 × 5,9 km).



Evropská unie
Evropský fond pro regionální rozvoj



Ziel ETZ | Cíl EÚS
Freistaat Bayern –
Tschechische Republik
Česká republika –
Svobodný stát Bavorsko
2014 – 2020 (INTERREG V)

FLORA DES
BÖHMERWALDES



KVĚTENA
ŠUMAVY

Fotografie/Fotos



**Europäische Union
Evropská unie**
Europäischer Fonds für
regionale Entwicklung
Evropský fond pro
regionální rozvoj



Ziel ETZ | Cíl EÚS
Freistaat Bayern –
Tschechische Republik
Česká republika –
Svobodný stát Bavorsko
2014 – 2020 (INTERREG V)

**FLORA DES
BÖHMERWALDES**
**KVĚTENA
ŠUMAVY**