

## ***Stuckenia pectinata* – rdestík hřebenitý, rdest hřebenitý**

Tato vodní rostlina roste nejčastěji v rybnících a dalších mělkých vodních nádržích, dále mrtvých říčních ramenech, písčinnách a lomech, a poměrně často také v řekách a potocích, i poměrně rychle tekoucích. Přirozeně se vyskytuje v živinami středně bohatých a bohatých vodách, snáší i mírné zasolení. Díky těmto vlastnostem je rdestík hřebenitý schopný tolerovat i mírně znečištěné vody a jde tak v současnosti o jednu z nejhojnějších vodních rostlin. Nejvíce lokalit má v nížinách a rybníčnatých oblastech. Na Šumavě se vyskytuje pouze okrajově, dosud byl zjištěn pouze ve vojenském výcvikovém prostoru Boletice v zatopených jamách po dopadech granátů (jámy „Jógl“ u býv. osady Pražáčka – Pragerstift) a v opuštěných rybníčcích u osady Untereggersberg.

Ve starší literatuře je tento druh obvykle zařazován do rodu rdest pod jménem rdest hřebenitý (*Potamogeton pectinatus*).

## ***Stuckenia pectinata* – Kamm-Laichkraut**

Tato vodní rostlina roste nejčastěji v rybnících a dalších mělkých vodních nádržích, dále mrtvých říčních ramenech, písčinnách a lomech, a poměrně často také v řekách a potocích, i poměrně rychle tekoucích. Přirozeně se vyskytuje v živinami středně bohatých a bohatých vodách, snáší i mírné zasolení. Díky těmto vlastnostem je rdestík hřebenitý schopný tolerovat i mírně znečištěné vody a jde tak v současnosti o jednu z nejhojnějších vodních rostlin. Nejvíce lokalit má v nížinách a rybníčnatých oblastech. Na Šumavě se vyskytuje pouze okrajově, dosud byl zjištěn pouze ve vojenském výcvikovém prostoru Boletice v zatopených jamách po dopadech granátů (jámy „Jógl“ u býv. osady Pražáčka – Pragerstift) a v opuštěných rybníčcích u osady Untereggersberg.

Ve starší literatuře je tento druh obvykle zařazován do rodu rdest pod jménem rdest hřebenitý (*Potamogeton pectinatus*).

## **Červený seznam Šumavy/Rote Liste des Böhmerwaldes**

LC (Least Concern/Neohrožené/Nicht gefährdet)

## **Literatura/Literatur**



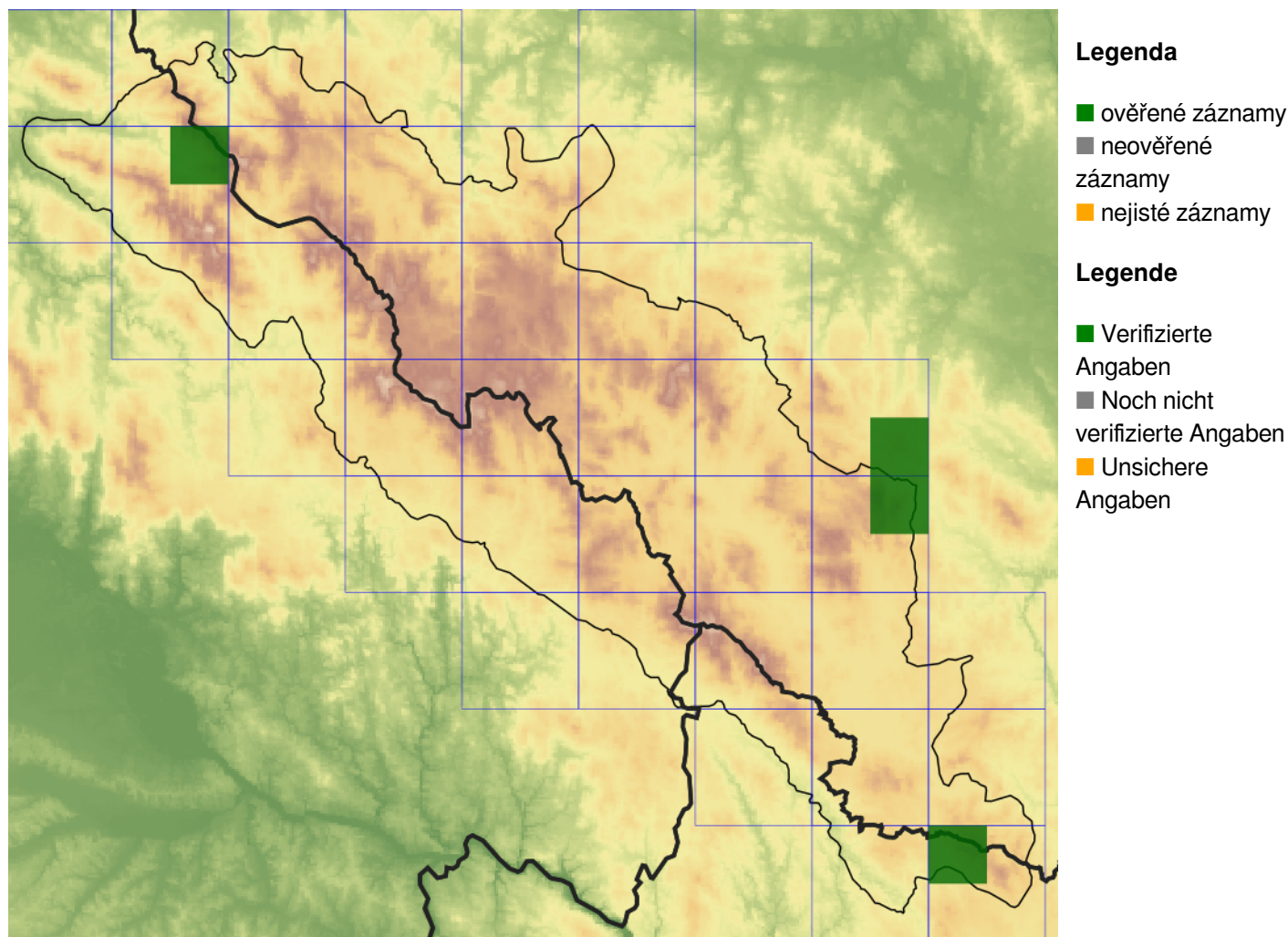
**Europäische Union  
Evropská unie**  
Europäischer Fonds für  
regionale Entwicklung  
Evropský fond pro  
regionální rozvoj



**Ziel ETZ | Cíl EÚS**  
Freistaat Bayern –  
Tschechische Republik  
Česká republika –  
Svobodný stát Bavorsko  
2014 – 2020 (INTERREG V)

  
**FLORA DES  
BÖHMERWALDES** **KVĚTENA  
ŠUMAVY**

## Mapa rozšíření/Erweiterungskarte



© Květena Šumavy/Flora des Böhmerwaldes 17/06/2026

Data o rozšíření rostlin pochází z Databáze české flóry a vegetace ([Pladias](#)), bavorské národní databáze ([AFvB](#)) a nově získaných dat v projektu Květena Šumavy. Data jsou zobrazována v síťové mapě založené na kvadrantech středoevropské mapovací sítě 5 × 3 zeměpisné minuty (ca. 5,5 × 5,9 km).

Die Verbreitungsdaten der Pflanzen stammen aus der Datenbank der Tschechischen Flora und Vegetation ([Pladias](#)), der Datenbank zur Flora von Bayern ([AFvB](#)) und neu erfassten Daten aus dem Projekt Flora des Böhmerwaldes. Angaben zur Verbreitung werden basierend auf dem Kartenraster für Mitteleuropa angegeben, abgeleitet von Quadranten mit 5 × 3 Bogenminuten (ca. 5,5 × 5,9 km).



**Evropská unie**  
Evropský fond pro regionální rozvoj



**Ziel ETZ | Cíl EÚS**  
Freistaat Bayern –  
Tschechische Republik  
Česká republika –  
Svobodný stát Bavorsko  
2014 – 2020 (INTERREG V)

FLORA DES  
BÖHMERWALDES

KVĚTENA  
ŠUMAVY

## Fotografie/Fotos



**Europäische Union  
Evropská unie**  
Europäischer Fonds für  
regionale Entwicklung  
Evropský fond pro  
regionální rozvoj



**Ziel ETZ | Cíl EÚS**  
Freistaat Bayern –  
Tschechische Republik  
Česká republika –  
Svobodný stát Bavorsko  
2014 – 2020 (INTERREG V)

  
FLORA DES  
BÖHMERWALDES }  
KVĚTENA  
ŠUMAVY