

***Silene nutans* – silenka níčí**

Areál silenky níčí zahrnuje Evropu vyjma její nejsevernější a nejjižnější části, na východ zasahuje až na Sibiř k Altaji. Těžiště jejího výskytu leží v lesích termofytika a mezofytika, ve vyšších polohách se s ní setkáme pouze vzácně. Na Šumavě byla zaznamenána hlavně v okrajových částech území, kde je primární výskyt vázán částečně na kaňony řek (Blanice, Otava, Losenice, Vltava), suché okraje luk či skály a kamenité svahy. Do vyšších poloh je pak většinou zavlékána převážně podél komunikací. Vyhledává suché živinami chudé půdy kyselé až bazické reakce.

***Silene nutans* – Nickendes Leimkraut**

Das Areal des Nickenden Leimkrautes umfasst Europa mit Ausnahme dessen nördlichsten und südlichsten Teils, im Osten greift es nach Sibirien bis zum Altai-Gebirge ein. Der Schwerpunkt seines Vorkommens liegt in Wäldern des Thermophytikums und Mesophytikums, in höheren Lagen finden wir es nur selten. Im Böhmerwald wurde es hauptsächlich in den Randgebieten des Territoriums festgestellt, wo das primäre Vorkommen teilweise an die Flusscanyons (Blanice, Otava, Losenice, Moldau), trockene Wiesenränder oder Felsen und steinige Hänge gebunden ist. In höhere Lagen wird es überwiegend entlang der Straßen verschleppt. Es sucht trockene, nährstoffarme Böden saurer bis basischer Reaktion auf.

Červený seznam Šumavy/Rote Liste des Böhmerwaldes

LC (Least Concern/Neohrožené/Nicht gefährdet)

Literatura/Literatur



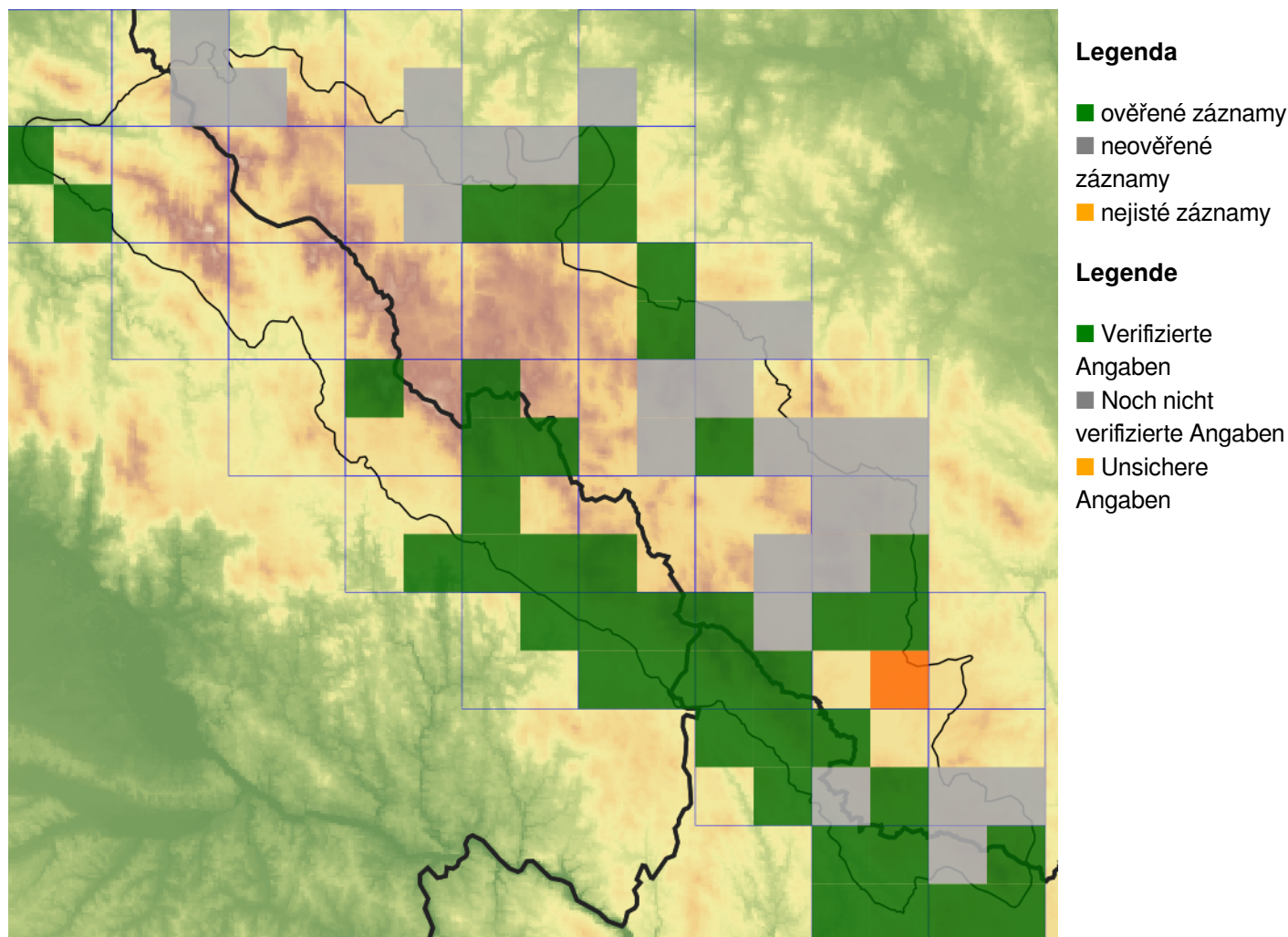
**Europäische Union
Evropská unie**
Europäischer Fonds für
regionale Entwicklung
Evropský fond pro
regionální rozvoj



Ziel ETZ | Cíl EÚS
Freistaat Bayern –
Tschechische Republik
Česká republika –
Svobodný stát Bavorsko
2014 – 2020 (INTERREG V)


**FLORA DES
BÖHMERWALDES**
**KVĚTENA
ŠUMAVY**

Mapa rozšíření/Erweiterungskarte



© Květena Šumavy/Flora des Böhmerwaldes 15/06/2026

Data o rozšíření rostlin pochází z Databáze české flóry a vegetace ([Pladias](#)), bavorské národní databáze ([AFvB](#)) a nově získaných dat v projektu Květena Šumavy. Data jsou zobrazována v síťové mapě založené na kvadrantech středoevropské mapovací sítě 5 × 3 zeměpisné minuty (ca. 5,5 × 5,9 km).

Die Verbreitungsdaten der Pflanzen stammen aus der Datenbank der Tschechischen Flora und Vegetation ([Pladias](#)), der Datenbank zur Flora von Bayern ([AFvB](#)) und neu erfassten Daten aus dem Projekt Flora des Böhmerwaldes. Angaben zur Verbreitung werden basierend auf dem Kartenraster für Mitteleuropa angegeben, abgeleitet von Quadranten mit 5 × 3 Bogenminuten (ca. 5,5 × 5,9 km).



Evropská unie
Evropský fond pro regionální rozvoj



Ziel ETZ | Cíl EÚS
Freistaat Bayern –
Tschechische Republik
Česká republika –
Svobodný stát Bavorsko
2014 – 2020 (INTERREG V)

FLORA DES
BÖHMERWALDES

KVĚTENA
ŠUMAVY

Fotografie/Fotos



© Libor Ekrt

***Silene nutans* – Libor Ekrt – Hodňov.**



**Europäische Union
Evropská unie**
Europäischer Fonds für
regionale Entwicklung
Evropský fond pro
regionální rozvoj



Ziel ETZ | Cíl EÚS
Freistaat Bayern –
Tschechische Republik
Česká republika –
Svobodný stát Bavorsko
2014 – 2020 (INTERREG V)

**FLORA DES
BÖHMERWALDES**

**KVĚTENA
ŠUMAVY**



© Libor Ekrť

***Silene nutans* – Libor Ekrť – Hodňov.**



**Europäische Union
Evropská unie**
Europäischer Fonds für
regionale Entwicklung
Evropský fond pro
regionální rozvoj



Ziel ETZ | Cíl EÚS
Freistaat Bayern –
Tschechische Republik
Česká republika –
Svobodný stát Bavorsko
2014 – 2020 (INTERREG V)

**FLORA DES
BÖHMERWALDES**

**KVĚTENA
ŠUMAVY**



© Alena Vydrová

***Silene nutans* – Alena Vydrová – Boletice.**



**Europäische Union
Evropská unie**
Europäischer Fonds für
regionale Entwicklung
Evropský fond pro
regionální rozvoj



Ziel ETZ | Cíl EÚS
Freistaat Bayern –
Tschechische Republik
Česká republika –
Svobodný stát Bavorsko
2014 – 2020 (INTERREG V)

**FLORA DES
BÖHMERWALDES**
KVĚTENA
ŠUMAVY



© Milan Štech

Silene nutans – Milan Štech – Rožnov.



**Europäische Union
Evropská unie**
Europäischer Fonds für
regionale Entwicklung
Evropský fond pro
regionální rozvoj



Ziel ETZ | Cíl EÚS
Freistaat Bayern –
Tschechische Republik
Česká republika –
Svobodný stát Bavorsko
2014 – 2020 (INTERREG V)

**FLORA DES
BÖHMERWALDES**

**KVĚTENA
ŠUMAVY**