

## ***Senecio sylvaticus* – starček lesní**

Evropský druh, s areálem od Pyrenejského a Balkánského poloostrova do střední Skandinávie a do okolí Moskvy, ve střední Evropě má těžiště výskytu ve středních polohách. V nižších částech Šumavy je plošně rozšířen na bavorské, české straně i rakouské straně. Ve vyšších částech pohoří ve stupni klimatických smrčín prakticky chybí. Typicky se vyskytuje na lesních pasekách, ale také na složištích dřeva, kolem lesních cest a na podobných narušených stanovištích.

## ***Senecio sylvaticus* – Wald-Greiskraut**

Evropský druh, s areálem od Pyrenejského a Balkánského poloostrova do střední Skandinávie a do okolí Moskvy, ve střední Evropě má těžiště výskytu ve středních polohách. V nižších částech Šumavy je plošně rozšířen na bavorské, české straně i rakouské straně. Ve vyšších částech pohoří ve stupni klimatických smrčín prakticky chybí. Typicky se vyskytuje na lesních pasekách, ale také na složištích dřeva, kolem lesních cest a na podobných narušených stanovištích.

## **Červený seznam Šumavy/Rote Liste des Böhmerwaldes**

LC (Least Concern/Neohrožené/Nicht gefährdet)

## **Literatura/Literatur**



**Europäische Union  
Evropská unie**  
Europäischer Fonds für  
regionale Entwicklung  
Evropský fond pro  
regionální rozvoj



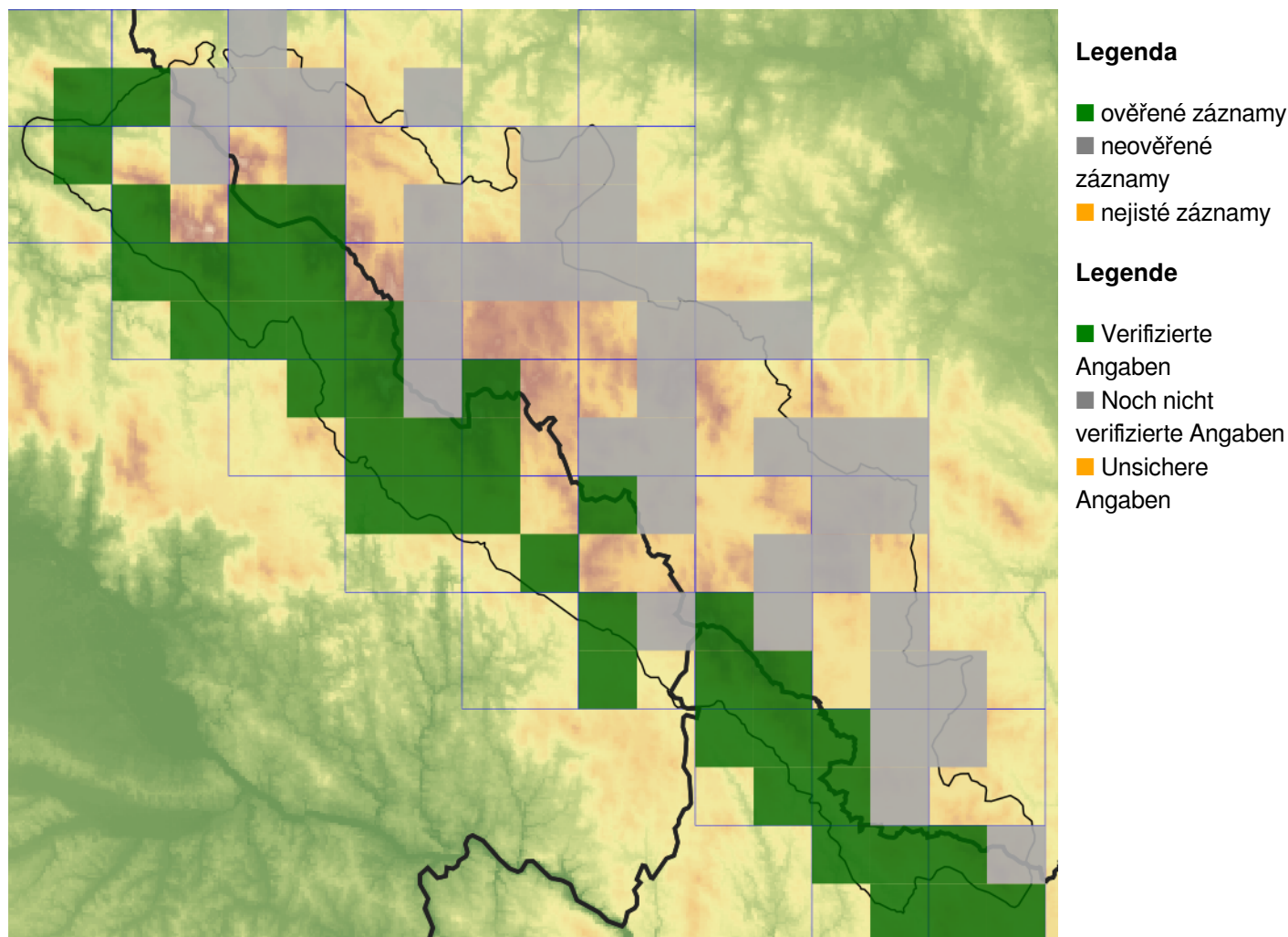
**Ziel ETZ | Cíl EÚS**  
Freistaat Bayern –  
Tschechische Republik  
Česká republika –  
Svobodný stát Bavorsko  
2014 – 2020 (INTERREG V)



FLORA DES  
BÖHMERWALDES

KVĚTENA  
ŠUMAVY

## Mapa rozšíření/Erweiterungskarte



© Květena Šumavy/Flora des Böhmerwaldes 17/06/2026

Data o rozšíření rostlin pochází z Databáze české flóry a vegetace ([Pladias](#)), bavorské národní databáze ([AFvB](#)) a nově získaných dat v projektu Květena Šumavy. Data jsou zobrazována v síťové mapě založené na kvadrantech středoevropské mapovací sítě 5 × 3 zeměpisné minuty (ca. 5,5 × 5,9 km).

Die Verbreitungsdaten der Pflanzen stammen aus der Datenbank der Tschechischen Flora und Vegetation ([Pladias](#)), der Datenbank zur Flora von Bayern ([AFvB](#)) und neu erfassten Daten aus dem Projekt Flora des Böhmerwaldes. Angaben zur Verbreitung werden basierend auf dem Kartenraster für Mitteleuropa angegeben, abgeleitet von Quadranten mit 5 × 3 Bogenminuten (ca. 5,5 × 5,9 km).



**Evropská unie**  
Evropský fond pro regionální rozvoj



**Ziel ETZ | Cíl EÚS**  
Freistaat Bayern –  
Tschechische Republik  
Česká republika –  
Svobodný stát Bavorsko  
2014 – 2020 (INTERREG V)

FLORA DES  
BÖHMERWALDES

KVĚTENA  
ŠUMAVY

## Fotografie/Fotos



*Senecio sylvaticus* – Milan Štech – Kamenná Lhota.



**Europäische Union  
Evropská unie**  
Europäischer Fonds für  
regionale Entwicklung  
Evropský fond pro  
regionální rozvoj



**Ziel ETZ | Cíl EÚS**  
Freistaat Bayern –  
Tschechische Republik  
Česká republika –  
Svobodný stát Bavorsko  
2014 – 2020 (INTERREG V)

FLORA DES  
BÖHMERWALDES

KVĚTENA  
ŠUMAVY

The logo for the Flora of the Bohemian Paradise project, featuring a stylized purple flower and a map outline of the region.