

Senecio subalpinus – starček podalpský

Areál druhu tvoří několik ostrovů v pohořích střední a jihovýchodní Evropy a zahrnuje východní Alpy, Karpaty a některé horské skupiny na Balkáně. Na Šumavě představuje typický alpský migrant. Centrum šumavského výskytu leží v nejvyšších polohách pohoří, kde roste od masivu Velkého Javoru a Černého jezera až do okolí obce Mauth, na české straně hojněji jen v prostoru Modravských slatí, v okolí Modravy a Srní, na bavorské straně je poněkud častější; podél vodních toků sestupuje i do nižších poloh. V jihovýchodní části pohoří byl ojediněle zaznamenán na bavorské i rakouské straně masivu Třístoličnicku a Plechého (z české strany pochází jen starý nedoložený údaj od Plešného jezera), v masivu Smrčiny na straně rakouské i české. Provází luční i rozvolněná lesní prameniště a břehy horských toků.

Senecio subalpinus – Berg-Greiskraut

Areál druhu tvoří několik ostrovů v pohořích střední a jihovýchodní Evropy a zahrnuje východní Alpy, Karpaty a některé horské skupiny na Balkáně. Na Šumavě představuje typický alpský migrant. Centrum šumavského výskytu leží v nejvyšších polohách pohoří, kde roste od masivu Velkého Javoru a Černého jezera až do okolí obce Mauth, na české straně hojněji jen v prostoru Modravských slatí, v okolí Modravy a Srní, na bavorské straně je poněkud častější; podél vodních toků sestupuje i do nižších poloh. V jihovýchodní části pohoří byl ojediněle zaznamenán na bavorské i rakouské straně masivu Třístoličnicku a Plechého (z české strany pochází jen starý nedoložený údaj od Plešného jezera), v masivu Smrčiny na straně rakouské i české. Provází luční i rozvolněná lesní prameniště a břehy horských toků.

Červený seznam Šumavy/Rote Liste des Böhmerwaldes

VU (Vulnerable/Zranitelné/Gefährdet) [B2c(iii+iv)]

Literatura/Literatur



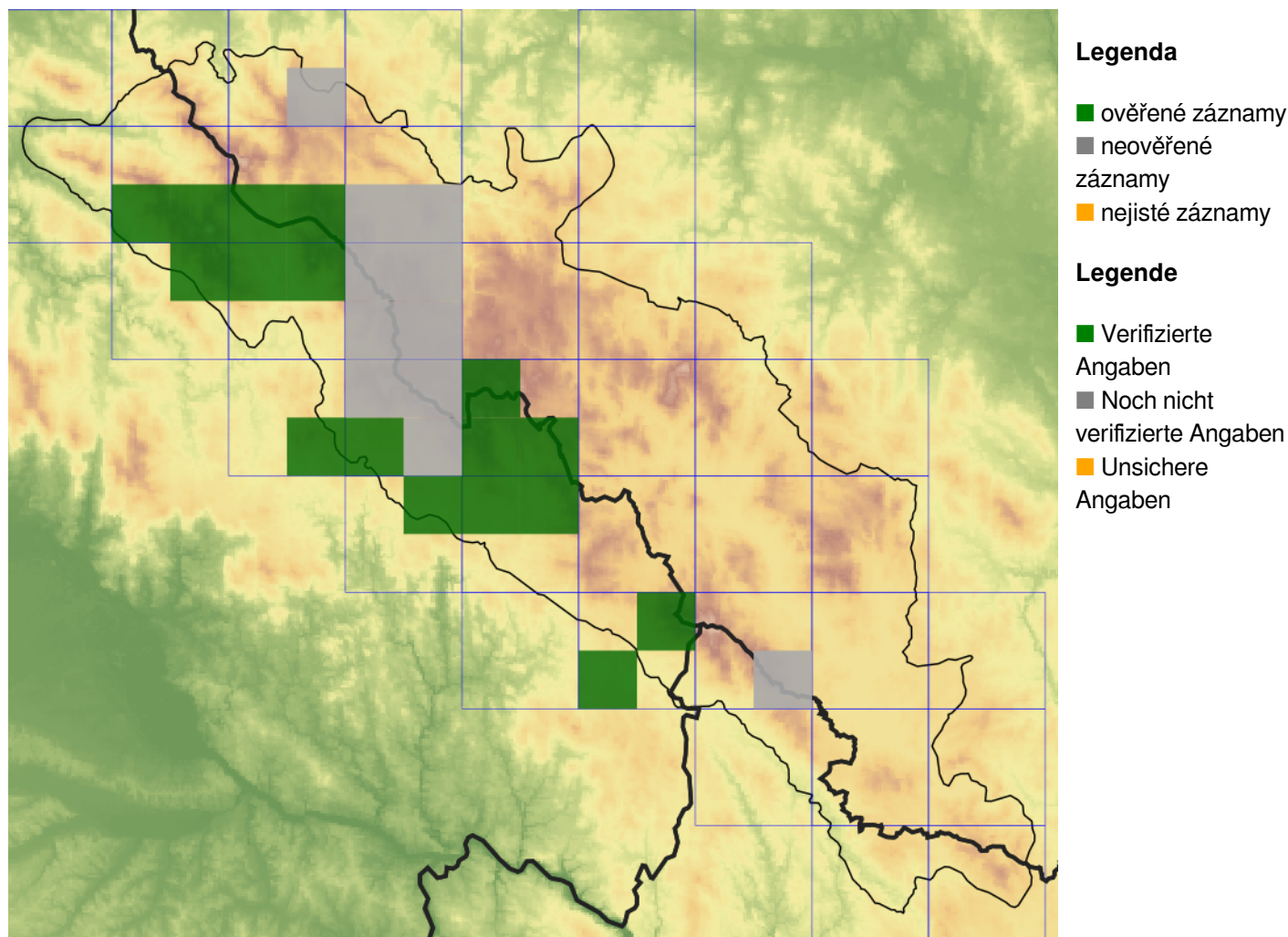
**Europäische Union
Evropská unie**
Europäischer Fonds für
regionale Entwicklung
Evropský fond pro
regionální rozvoj



Ziel ETZ | Cíl EÚS
Freistaat Bayern –
Tschechische Republik
Česká republika –
Svobodný stát Bavorsko
2014 – 2020 (INTERREG V)



Mapa rozšíření/Erweiterungskarte



© Květena Šumavy/Flora des Böhmerwaldes 17/06/2026

Data o rozšíření rostlin pochází z Databáze české flóry a vegetace ([Pladias](#)), bavorské národní databáze ([AFvB](#)) a nově získaných dat v projektu Květena Šumavy. Data jsou zobrazována v síťové mapě založené na kvadrantech středoevropské mapovací sítě 5 × 3 zeměpisné minuty (ca. 5,5 × 5,9 km).

Die Verbreitungsdaten der Pflanzen stammen aus der Datenbank der Tschechischen Flora und Vegetation ([Pladias](#)), der Datenbank zur Flora von Bayern ([AFvB](#)) und neu erfassten Daten aus dem Projekt Flora des Böhmerwaldes. Angaben zur Verbreitung werden basierend auf dem Kartenraster für Mitteleuropa angegeben, abgeleitet von Quadranten mit 5 × 3 Bogenminuten (ca. 5,5 × 5,9 km).



Evropská unie
Evropský fond pro regionální rozvoj



Ziel ETZ | Cíl EÚS
Freistaat Bayern –
Tschechische Republik
Česká republika –
Svobodný stát Bavorsko
2014 – 2020 (INTERREG V)

FLORA DES
BÖHMERWALDES

KVĚTENA
ŠUMAVY

Fotografie/Fotos



Senecio subalpinus – Milan Štech – Srní.



Europäische Union
Evropská unie
Europäischer Fonds für
regionale Entwicklung
Evropský fond pro
regionální rozvoj



Ziel ETZ | Cíl EÚS
Freistaat Bayern –
Tschechische Republik
Česká republika –
Svobodný stát Bavorsko
2014 – 2020 (INTERREG V)

FLORA DES
BÖHMERWALDES

KVĚTENA
ŠUMAVY



Senecio subalpinus – Milan Štech – Srní.



**Europäische Union
Evropská unie**
Europäischer Fonds für
regionale Entwicklung
Evropský fond pro
regionální rozvoj



Ziel ETZ | Cíl EÚS
Freistaat Bayern –
Tschechische Republik
Česká republika –
Svobodný stát Bavorsko
2014 – 2020 (INTERREG V)

**FLORA DES
BÖHMERWALDES**

**KVĚTENA
ŠUMAVY**



© Jana Janáková

***Senecio subalpinus* – Jana Janáková – Olšina.**



**Europäische Union
Evropská unie**
Europäischer Fonds für
regionale Entwicklung
Evropský fond pro
regionální rozvoj



Ziel ETZ | Cíl EÚS
Freistaat Bayern –
Tschechische Republik
Česká republika –
Svobodný stát Bavorsko
2014 – 2020 (INTERREG V)

**FLORA DES
BÖHMERWALDES**
**KVĚTENA
ŠUMAVY**



***Senecio subalpinus* – Milan Štech – Blatenská slať.**



**Europäische Union
Evropská unie**
Europäischer Fonds für
regionale Entwicklung
Evropský fond pro
regionální rozvoj



Ziel ETZ | Cíl EÚS
Freistaat Bayern –
Tschechische Republik
Česká republika –
Svobodný stát Bavorsko
2014 – 2020 (INTERREG V)

FLORA DES
BÖHMERWALDES

KVĚTENA
ŠUMAVY



Senecio subalpinus – Milan Štech – Blatenská slať.



**Europäische Union
Evropská unie**
Europäischer Fonds für
regionale Entwicklung
Evropský fond pro
regionální rozvoj



Ziel ETZ | Cíl EÚS
Freistaat Bayern –
Tschechische Republik
Česká republika –
Svobodný stát Bavorsko
2014 – 2020 (INTERREG V)

FLORA DES
BÖHMERWALDES



KVĚTENA
ŠUMAVY



Senecio subalpinus – Milan Štech – Blatenská slat'.



**Europäische Union
Evropská unie**
Europäischer Fonds für
regionale Entwicklung
Evropský fond pro
regionální rozvoj



Ziel ETZ | Cíl EÚS
Freistaat Bayern –
Tschechische Republik
Česká republika –
Svobodný stát Bavorsko
2014 – 2020 (INTERREG V)

FLORA DES
BÖHMERWALDES



KVĚTENA
ŠUMAVY