

***Senecio jacobaea* – starček přímětník**

Eurasijský druh, roste téměř v celé Evropě a v Asii až po Bajkal, ve střední Evropě patří k běžným druhům nižších a středních poloh. Na Šumavě se vyskytuje převážně v okrajových částech pohoří, kam proniká z nižších poloh podhůří, ale občas se objevuje i na druhotných stanovištích, a to i v centrálních částech pohoří (zjištěné výškové maximum je asi 1240 m). Stanovištěm jsou okraje převážně lesních porostů, křovinaté meze, do souvisle zalesněných částí území proniká např. podél komunikací, kam je nejspíše zavlékán se štěrkem. V území se vyskytuje jen tetraploidní nominátní poddruh (subsp. *jacobaea*).

***Senecio jacobaea* – Jakobs-Greiskraut**

Eurasijský druh, roste téměř v celé Evropě a v Asii až po Bajkal, ve střední Evropě patří k běžným druhům nižších a středních poloh. Na Šumavě se vyskytuje převážně v okrajových částech pohoří, kam proniká z nižších poloh podhůří, ale občas se objevuje i na druhotných stanovištích, a to i v centrálních částech pohoří (zjištěné výškové maximum je asi 1240 m). Stanovištěm jsou okraje převážně lesních porostů, křovinaté meze, do souvisle zalesněných částí území proniká např. podél komunikací, kam je nejspíše zavlékán se štěrkem. V území se vyskytuje jen tetraploidní nominátní poddruh (subsp. *jacobaea*).

Červený seznam Šumavy/Rote Liste des Böhmerwaldes

LC (Least Concern/Neohrožené/Nicht gefährdet)

Literatura/Literatur



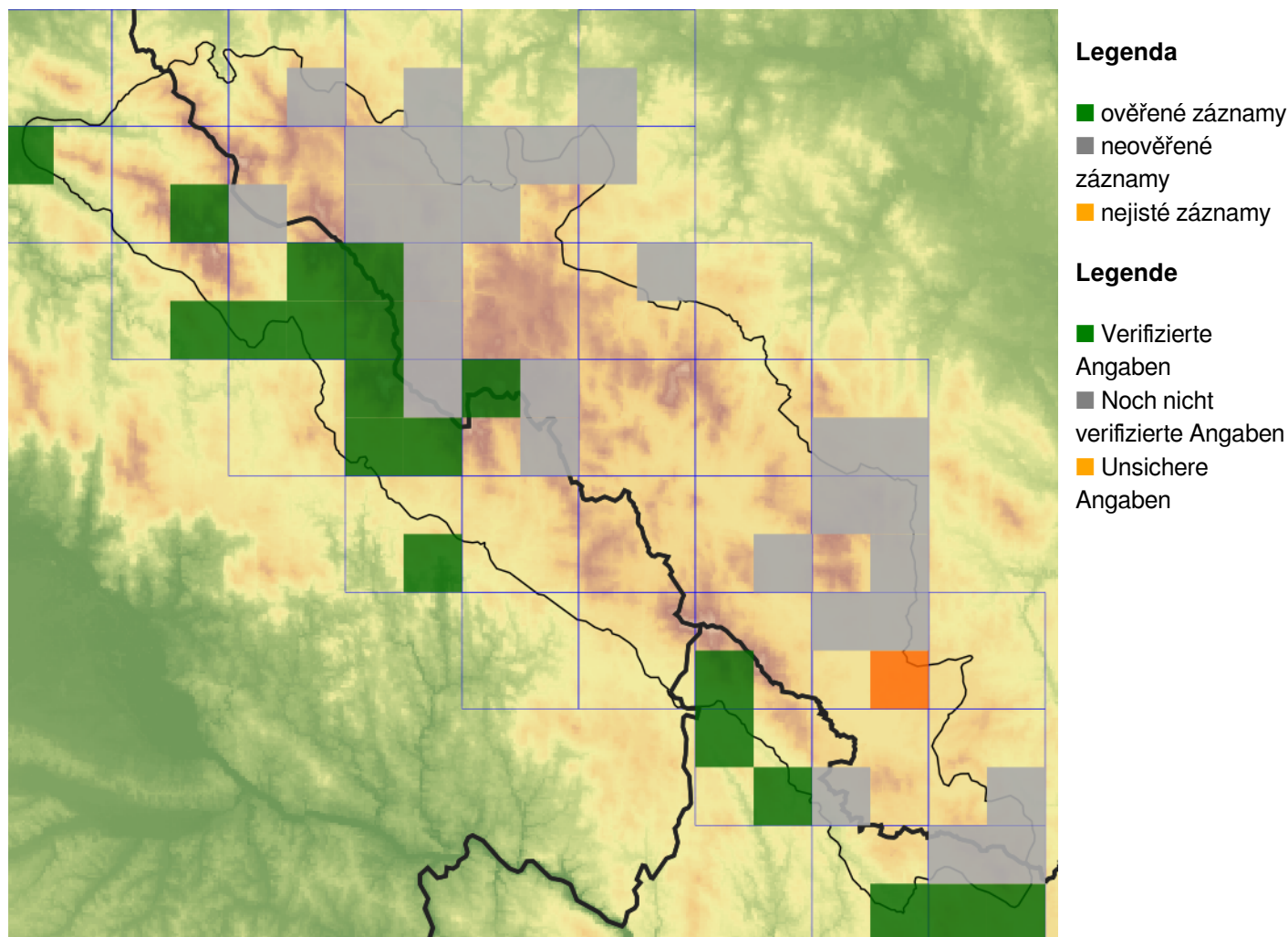
**Europäische Union
Evropská unie**
Europäischer Fonds für
regionale Entwicklung
Evropský fond pro
regionální rozvoj



Ziel ETZ | Cíl EÚS
Freistaat Bayern –
Tschechische Republik
Česká republika –
Svobodný stát Bavorsko
2014 – 2020 (INTERREG V)


FLORA DES
BÖHMERWALDES
KVĚTENA
ŠUMAVY

Mapa rozšíření/Erweiterungskarte



© Květena Šumavy/Flora des Böhmerwaldes 17/06/2026

Data o rozšíření rostlin pochází z Databáze české flóry a vegetace ([Pladias](#)), bavorské národní databáze ([AFvB](#)) a nově získaných dat v projektu Květena Šumavy. Data jsou zobrazována v síťové mapě založené na kvadrantech středoevropské mapovací sítě 5 × 3 zeměpisné minuty (ca. 5,5 × 5,9 km).

Die Verbreitungsdaten der Pflanzen stammen aus der Datenbank der Tschechischen Flora und Vegetation ([Pladias](#)), der Datenbank zur Flora von Bayern ([AFvB](#)) und neu erfassten Daten aus dem Projekt Flora des Böhmerwaldes. Angaben zur Verbreitung werden basierend auf dem Kartenraster für Mitteleuropa angegeben, abgeleitet von Quadranten mit 5 × 3 Bogenminuten (ca. 5,5 × 5,9 km).



Evropská unie
Evropský fond pro regionální rozvoj



Ziel ETZ | Cíl EÚS
Freistaat Bayern –
Tschechische Republik
Česká republika –
Svobodný stát Bavorsko
2014 – 2020 (INTERREG V)

FLORA DES
BÖHMERWALDES

KVĚTENA
ŠUMAVY

Fotografie/Fotos



Senecio jacobaea – Milan Štech – Velký Javor.



Europäische Union
Evropská unie
Europäischer Fonds für
regionale Entwicklung
Evropský fond pro
regionální rozvoj



Ziel ETZ | Cíl EÚS
Freistaat Bayern –
Tschechische Republik
Česká republika –
Svobodný stát Bavorsko
2014 – 2020 (INTERREG V)

FLORA DES
BÖHMERWALDES



KVĚTENA
ŠUMAVY



© Libor Ekrt

Senecio jacobaea – Libor Ekrt – údolí Křemelné.



**Europäische Union
Evropská unie**
Europäischer Fonds für
regionale Entwicklung
Evropský fond pro
regionální rozvoj



Ziel ETZ | Cíl EÚS
Freistaat Bayern –
Tschechische Republik
Česká republika –
Svobodný stát Bavorsko
2014 – 2020 (INTERREG V)

**FLORA DES
BÖHMERWALDES**

KVĚTENA
ŠUMAVY



© Milan Štech

Senecio jacobaea – Milan Štech – Velký Javor.



**Europäische Union
Evropská unie**
Europäischer Fonds für
regionale Entwicklung
Evropský fond pro
regionální rozvoj



Ziel ETZ | Cíl EÚS
Freistaat Bayern –
Tschechische Republik
Česká republika –
Svobodný stát Bavorsko
2014 – 2020 (INTERREG V)

**FLORA DES
BÖHMERWALDES**
KVĚTENA
ŠUMAVY



© Libor Ekrt

Senecio jacobaea – Libor Ekrt – údolí Křemelné.



**Europäische Union
Evropská unie**
Europäischer Fonds für
regionale Entwicklung
Evropský fond pro
regionální rozvoj



Ziel ETZ | Cíl EÚS
Freistaat Bayern –
Tschechische Republik
Česká republika –
Svobodný stát Bavorsko
2014 – 2020 (INTERREG V)


**FLORA DES
BÖHMERWALDES**