

## **Senecio aquaticus – starček vodní**

Západo- a středoevropský druh, jehož areál se táhne od Britských ostrovů a severní Itálie do jižní Skandinávie, východní areálová hranice prochází Rakouskem a Slovenskem. Na Šumavě byl zaznamenán především v okrajových částech pohoří, kam vyznívá z podhůří; zdá se, že je mnohem častější na bavorské straně, více lokalit je i v Hornovltavské kotlině. V centrální části pohoří prakticky chybí. Na hornorakouské straně byl zaznamenán u obce Klaffer am Hochficht (M. Hohla in Zobodat 2021). Typickým stanovištěm jsou kosené vlhké louky, ale do porostů rašelinných luk prakticky nevstupuje. Snáší i intenzivnější obhospodařování, ale z dlouhodoběji nekosených porostů dosti rychle ustupuje.

## **Senecio aquaticus – Wasser-Greiskraut**

Západo- a středoevropský druh, jehož areál se táhne od Britských ostrovů a severní Itálie do jižní Skandinávie, východní areálová hranice prochází Rakouskem a Slovenskem. Na Šumavě byl zaznamenán především v okrajových částech pohoří, kam vyznívá z podhůří; zdá se, že je mnohem častější na bavorské straně, více lokalit je i v Hornovltavské kotlině. V centrální části pohoří prakticky chybí. Na hornorakouské straně byl zaznamenán u obce Klaffer am Hochficht (M. Hohla in Zobodat 2021). Typickým stanovištěm jsou kosené vlhké louky, ale do porostů rašelinných luk prakticky nevstupuje. Snáší i intenzivnější obhospodařování, ale z dlouhodoběji nekosených porostů dosti rychle ustupuje.

## **Červený seznam Šumavy/Rote Liste des Böhmerwaldes**

LC (Least Concern/Neohrožené/Nicht gefährdet)

## **Literatura/Literatur**



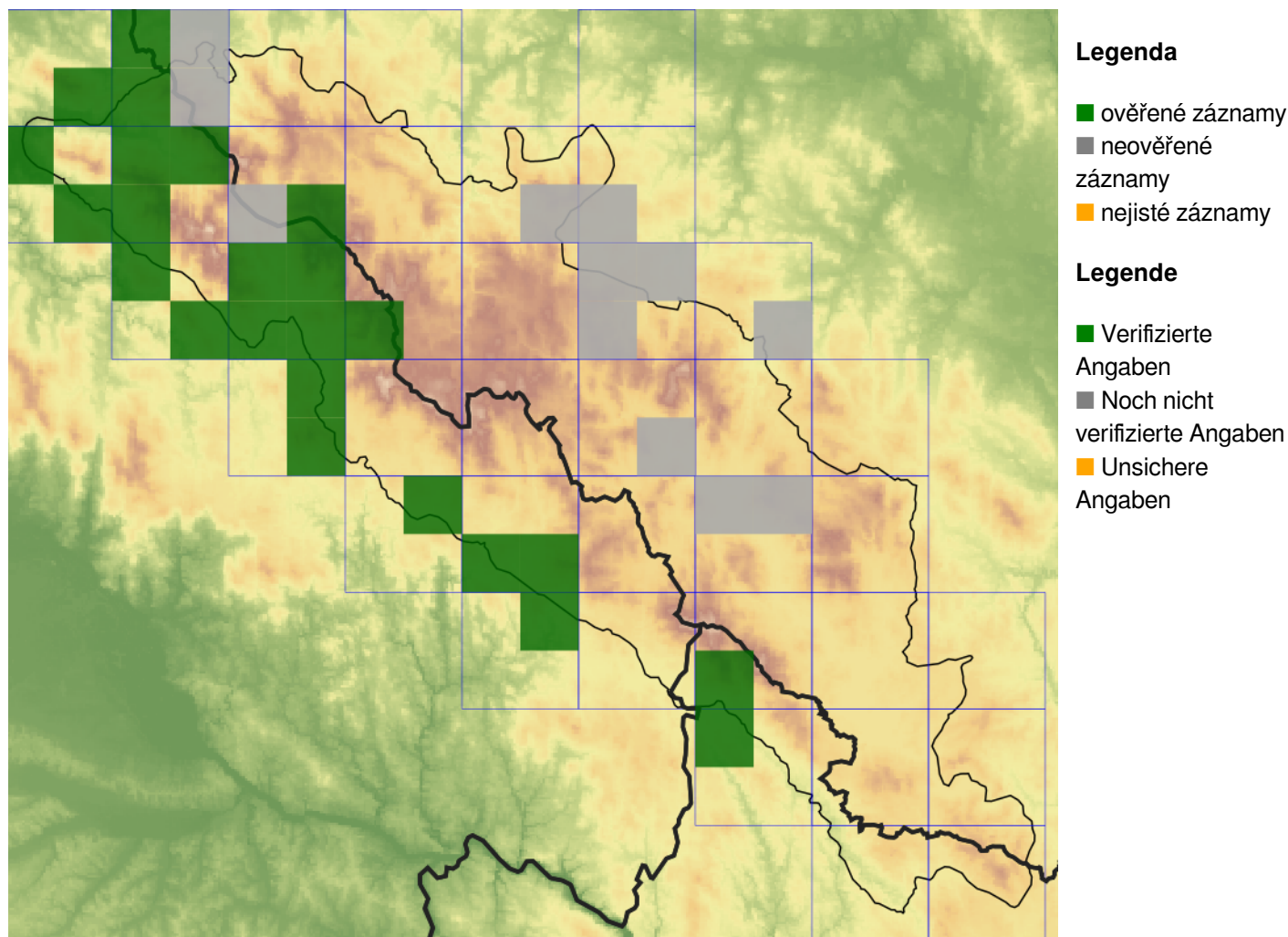
**Europäische Union  
Evropská unie**  
Europäischer Fonds für  
regionale Entwicklung  
Evropský fond pro  
regionální rozvoj



**Ziel ETZ | Cíl EÚS**  
Freistaat Bayern –  
Tschechische Republik  
Česká republika –  
Svobodný stát Bavorsko  
2014 – 2020 (INTERREG V)



## Mapa rozšíření/Erweiterungskarte



© Květena Šumavy/Flora des Böhmerwaldes 18/06/2026

Data o rozšíření rostlin pochází z Databáze české flóry a vegetace ([Pladias](#)), bavorské národní databáze ([AFvB](#)) a nově získaných dat v projektu Květena Šumavy. Data jsou zobrazována v síťové mapě založené na kvadrantech středoevropské mapovací sítě 5 × 3 zeměpisné minuty (ca. 5,5 × 5,9 km).

Die Verbreitungsdaten der Pflanzen stammen aus der Datenbank der Tschechischen Flora und Vegetation ([Pladias](#)), der Datenbank zur Flora von Bayern ([AFvB](#)) und neu erfassten Daten aus dem Projekt Flora des Böhmerwaldes. Angaben zur Verbreitung werden basierend auf dem Kartenraster für Mitteleuropa angegeben, abgeleitet von Quadranten mit 5 × 3 Bogenminuten (ca. 5,5 × 5,9 km).

## Fotografie/Fotos



**Europäische Union  
Evropská unie**  
Europäischer Fonds für  
regionale Entwicklung  
Evropský fond pro  
regionální rozvoj



**Ziel ETZ | Cíl EÚS**  
Freistaat Bayern –  
Tschechische Republik  
Česká republika –  
Svobodný stát Bavorsko  
2014 – 2020 (INTERREG V)

  
FLORA DES  
BÖHMERWALDES }  
KVĚTENA  
ŠUMAVY