

Scirpus sylvaticus – skřípina lesní

Skřípina lesní je typický mokřadní druh Evropy. Směrem na východ plošné rozšíření vyznívá a v Asii se vyskytuje již jen disjunktivně až do jižní Sibíře. Jedná se o jeden z nejhorněji rozšířených šumavských druhů, který zde preferuje spíše mezotrofní stanoviště bohatě zásobená vodou. Roste nejčastěji ve vlhkých až podmáčených typech bezlesí, ale maloplošně též v podmáčených lesních světlínách, olšínách, v porostech náletových dřevin na bývalém bezlesí, na prameništích podél potoků a řek až do nejvyšších poloh. Na stanovištích neobhospodařovaného bezlesí se stojatou vodou často vytváří kompaktní až monodominantní porosty, které představují degradační stádia vlhkých až rašelinných luk.

Nejvyšší výskyt: 1400 m n. m.

Scirpus sylvaticus – Wald-Simse

Die Wald-Simse ist eine typische Pflanze der feuchteren Gebiete Europas. In Richtung Osten klingt die flächendeckende Verbreitung aus, in Asien kommt sie nur disjunkt bis nach Südsibirien vor. Es handelt sich um eine der am häufigsten vorkommenden Arten des Böhmerwaldes, die hier eher mesotrophe Standorte bevorzugt, die reich mit Wasser versorgt sind. Sie wächst meistens in feuchten bis sumpfigen Offenland-Lebensräumen, aber kleinflächig auch auf nassen Waldlichtungen, Erlenwäldern, Aufforstungen von ehemaligem Offenland, im Quellbereich und entlang der Bäche und Flüsse bis in die höchsten Lagen. Auf Brachland mit Staunässe bildet sie kompakte bis monodominante Bestände, die Degradationsstadien von Feucht- und Moorwiesen darstellen.

Nejvyšší výskyt: 1400 m n. m.

Červený seznam Šumavy/Rote Liste des Böhmerwaldes

LC (Least Concern/Neohrožené/Nicht gefährdet)

Literatura/Literatur



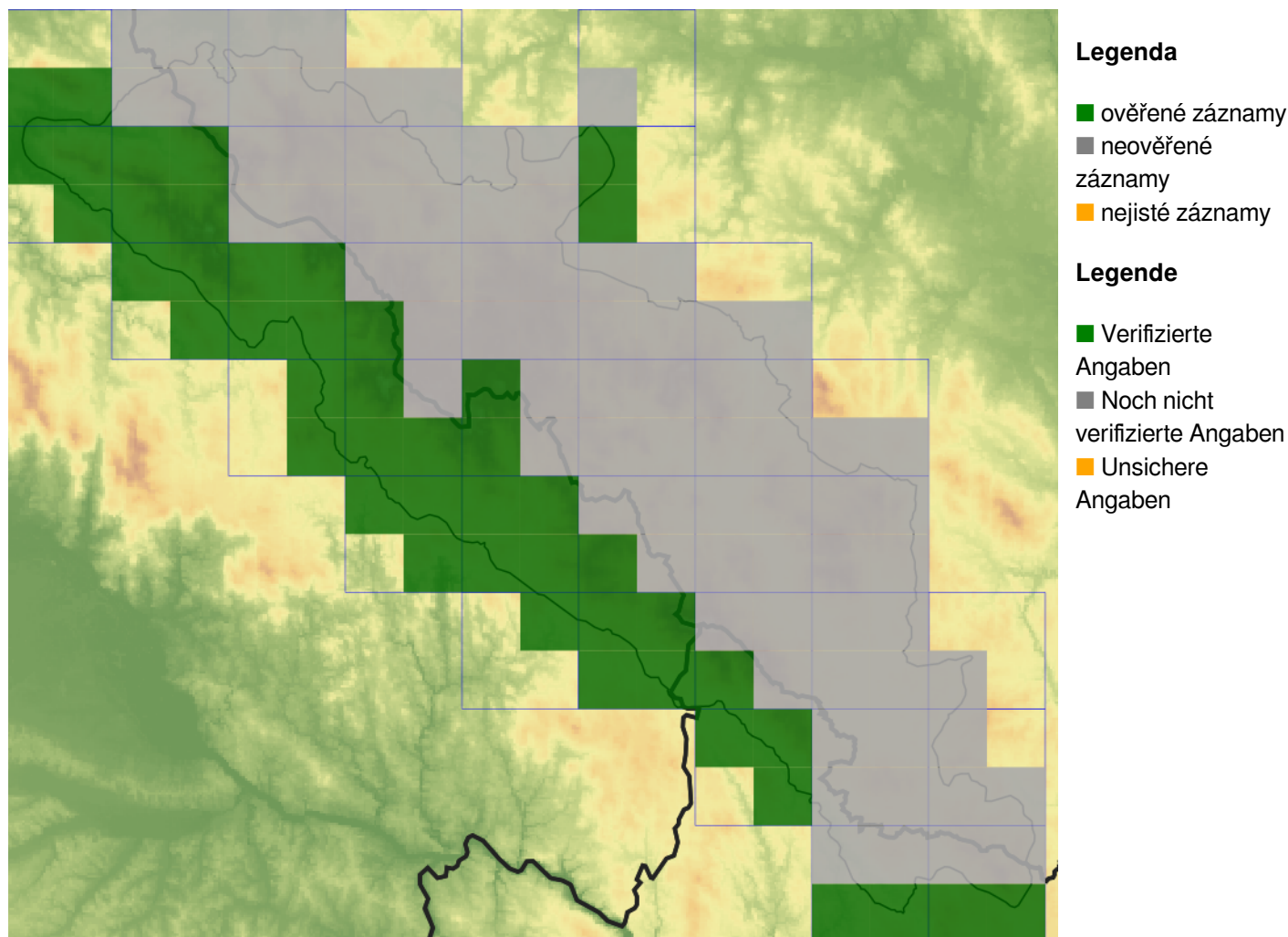
**Europäische Union
Evropská unie**
Europäischer Fonds für
regionale Entwicklung
Evropský fond pro
regionální rozvoj



Ziel ETZ | Cíl EÚS
Freistaat Bayern –
Tschechische Republik
Česká republika –
Svobodný stát Bavorsko
2014 – 2020 (INTERREG V)


**FLORA DES
BÖHMERWALDES** **KVĚTENA
ŠUMAVY**

Mapa rozšíření/Erweiterungskarte



© Květena Šumavy/Flora des Böhmerwaldes 16/06/2026

Data o rozšíření rostlin pochází z Databáze české flóry a vegetace ([Pladias](#)), bavorské národní databáze ([AFvB](#)) a nově získaných dat v projektu Květena Šumavy. Data jsou zobrazována v síťové mapě založené na kvadrantech středoevropské mapovací sítě 5 × 3 zeměpisné minuty (ca. 5,5 × 5,9 km).

Die Verbreitungsdaten der Pflanzen stammen aus der Datenbank der Tschechischen Flora und Vegetation ([Pladias](#)), der Datenbank zur Flora von Bayern ([AFvB](#)) und neu erfassten Daten aus dem Projekt Flora des Böhmerwaldes. Angaben zur Verbreitung werden basierend auf dem Kartenraster für Mitteleuropa angegeben, abgeleitet von Quadranten mit 5 × 3 Bogenminuten (ca. 5,5 × 5,9 km).



Evropská unie
Evropský fond pro regionální rozvoj



Ziel ETZ | Cíl EÚS
Freistaat Bayern –
Tschechische Republik
Česká republika –
Svobodný stát Bavorsko
2014 – 2020 (INTERREG V)

FLORA DES
BÖHMERWALDES

KVĚTENA
ŠUMAVY

Fotografie/Fotos



Scirpus sylvaticus – Libor Ekrť – Prášily, Slunečná.



**Europäische Union
Evropská unie**
Europäischer Fonds für
regionale Entwicklung
Evropský fond pro
regionální rozvoj



Ziel ETZ | Cíl EÚS
Freistaat Bayern –
Tschechische Republik
Česká republika –
Svobodný stát Bavorsko
2014 – 2020 (INTERREG V)

**FLORA DES
BÖHMERWALDES**
**KVĚTENA
ŠUMAVY**



© Libor Ekrť

Scirpus sylvaticus – Libor Ekrť – Pestrý vrch.



**Europäische Union
Evropská unie**
Europäischer Fonds für
regionale Entwicklung
Evropský fond pro
regionální rozvoj



Ziel ETZ | Cíl EÚS
Freistaat Bayern –
Tschechische Republik
Česká republika –
Svobodný stát Bavorsko
2014 – 2020 (INTERREG V)

FLORA DES
BÖHMERWALDES



KVĚTENA
ŠUMAVY