

## **Sambucus racemosa – bez červený**

Bez červený má centrum rozšíření ve střední Evropě. Na Šumavě roste na pasekách, lesních světlínách, v okrajích lesů, křovinách i na zbořeníštích až do 1300–1320 m n. m. (pomník A. Stiftera nad Plešným jezerem – Pavlíčko A. 2014 in Wild et al. 2019, vrchol hory Grosser Falkenstein – not. Boublík K. & Lepší M. 2019, bývalá Juránkova chata na Svarohu – Nesvadbová & Sofron 1993). Vyskytuje se roztroušeně, ve vyšších polohách vzácně a jen na ruderalizovaných místech. Hojný je na živinami bohatých granitech a granodioritech v jihovýchodní české části Šumavy.

Nejvyšší výskyt: 1320 m n. m.

## **Sambucus racemosa – Trauben-Holunder, Roter Holunder**

Der Trauben-Holunder hat das Verbreitungszentrum in Mitteleuropa. Er wächst im Böhmerwald auf Kahlschlägen, Waldlichtungen, an Waldrändern, in Stauden sowied auf Trümmerplätzen bis zu einer Meereshöhe von 1300–1320 m (A. Stifter-Denkmal oberhalb des Plöckensteiner Sees – Pavlíčko A. 2014 in Wild et al. 2019, Gipfel des Großen Falkenstein – not. Boublík K. & Lepší M. 2019, die ehemalige Juránek-Hütte auf Svaroh/Zwercheck – Nesvadbová & Sofron 1993). Er kommt zerstreut, in höheren Lagen selten und nur auf ruderalisierten Stellen vor. Häufig ist er auf nährstoffreichen Graniten und Granodioriten im südöstlichen böhmischen Teil des Böhmerwaldes.

Nejvyšší výskyt: 1320 m n. m.

## **Červený seznam Šumavy/Rote Liste des Böhmerwaldes**

LC (Least Concern/Neohrožené/Nicht gefährdet)

## **Literatura/Literatur**

Nesvadbová J. & Sofron J. (1993) Příspěvek k poznání vegetace a flóry Královského hvozdu na Šumavě. – Erica 2: 31–41.  
Wild J., Kaplan Z., Danihelka J., Petřík P., Chytrý M., Novotný P., Rohn M., Šulc V., Brůna J., Chobot K., Ekrt L., Holubová D., Knollová I., Kocián P., Štech M., Štěpánek J. & Zouhar V. (2019) Plant distribution data for the Czech Republic integrated in the Pladias database. – Preslia 91: 1–24. Dostupné z: <https://pladias.cz/> [cit. 2020-22].



**Europäische Union  
Evropská unie**  
Europäischer Fonds für  
regionale Entwicklung  
Evropský fond pro  
regionální rozvoj



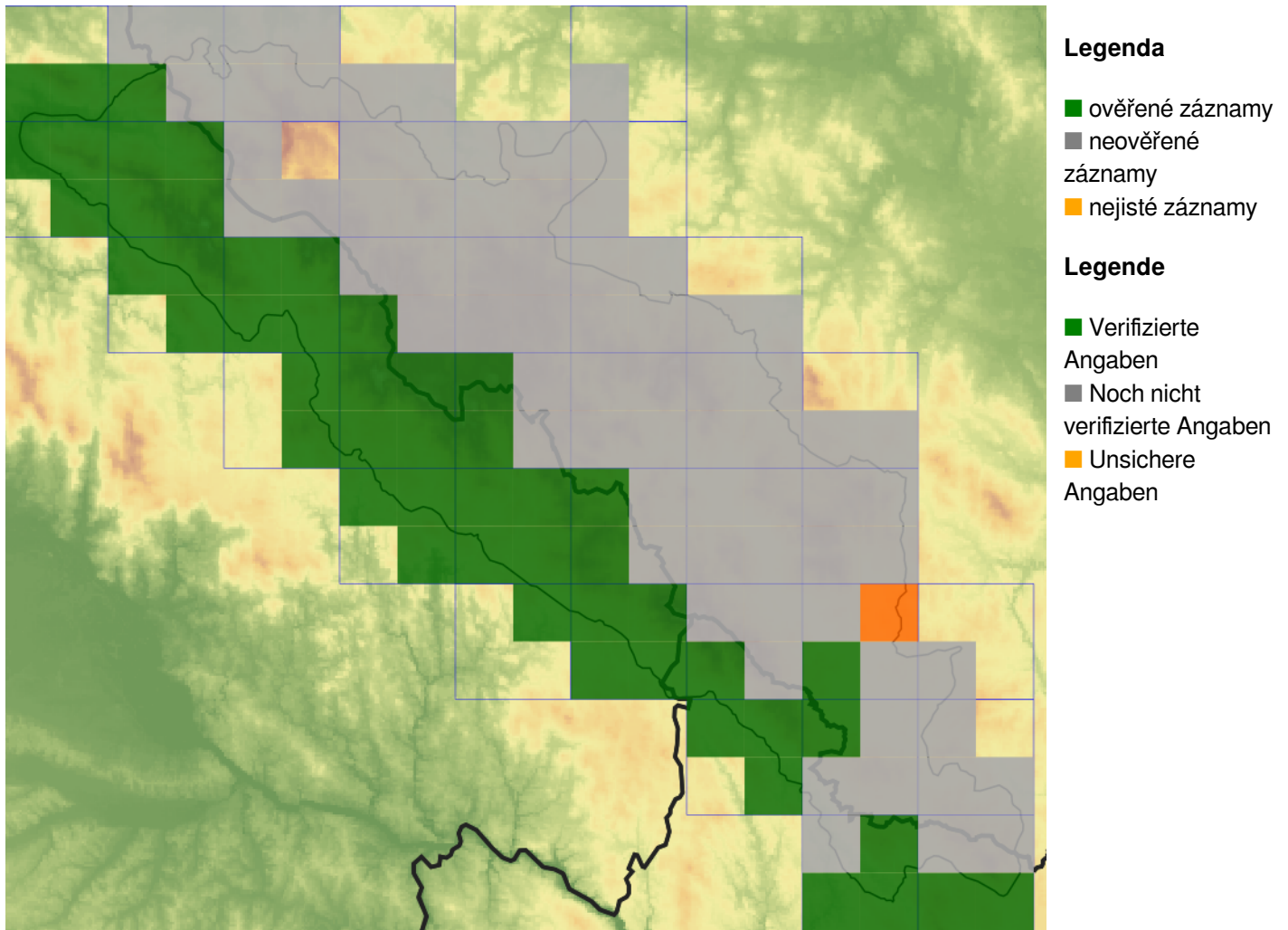
**Ziel ETZ | Cíl EÚS**  
Freistaat Bayern –  
Tschechische Republik  
Česká republika –  
Svobodný stát Bavorsko  
2014 – 2020 (INTERREG V)



FLORA DES  
BÖHMERWALDES

KVĚTENA  
ŠUMAVY

## Mapa rozšíření/Erweiterungskarte



© Květena Šumavy/Flora des Böhmerwaldes 17/06/2026

Data o rozšíření rostlin pochází z Databáze české flóry a vegetace ([Pladias](#)), bavorské národní databáze ([AFvB](#)) a nově získaných dat v projektu Květena Šumavy. Data jsou zobrazována v síťové mapě založené na kvadrantech středoevropské mapovací sítě 5 × 3 zeměpisné minuty (ca. 5,5 × 5,9 km).

Die Verbreitungsdaten der Pflanzen stammen aus der Datenbank der Tschechischen Flora und Vegetation ([Pladias](#)), der Datenbank zur Flora von Bayern ([AFvB](#)) und neu erfassten Daten aus dem Projekt Flora des Böhmerwaldes. Angaben zur Verbreitung werden basierend auf dem Kartenraster für Mitteleuropa angegeben, abgeleitet von Quadranten mit 5 × 3 Bogenminuten (ca. 5,5 × 5,9 km).



**Evropská unie**  
Evropský fond pro regionální rozvoj



**Ziel ETZ | Cíl EÚS**  
Freistaat Bayern –  
Tschechische Republik  
Česká republika –  
Svobodný stát Bavorsko  
2014 – 2020 (INTERREG V)

FLORA DES  
BÖHMERWALDES

KVĚTENA  
ŠUMAVY

## Fotografie/Fotos



***Sambucus racemosa* – Alena Vydrová – Frymburk, Kaliště.**



**Europäische Union  
Evropská unie**  
Europäischer Fonds für  
regionale Entwicklung  
Evropský fond pro  
regionální rozvoj



**Ziel ETZ | Cíl EÚS**  
Freistaat Bayern –  
Tschechische Republik  
Česká republika –  
Svobodný stát Bavorsko  
2014 – 2020 (INTERREG V)

**FLORA DES  
BÖHMERWALDES**  
  
**KVĚTENA  
ŠUMAVY**



***Sambucus racemosa* – Alena Vydrová – Frymburk, Kaliště.**



**Europäische Union  
Evropská unie**  
Europäischer Fonds für  
regionale Entwicklung  
Evropský fond pro  
regionální rozvoj



**Ziel ETZ | Cíl EÚS**  
Freistaat Bayern –  
Tschechische Republik  
Česká republika –  
Svobodný stát Bavorsko  
2014 – 2020 (INTERREG V)

FLORA DES  
BÖHMERWALDES



KVĚTENA  
ŠUMAVY



***Sambucus racemosa* – Milan Štech – Karlovy Dvory.**



**Europäische Union  
Evropská unie**  
Europäischer Fonds für  
regionale Entwicklung  
Evropský fond pro  
regionální rozvoj



**Ziel ETZ | Cíl EÚS**  
Freistaat Bayern –  
Tschechische Republik  
Česká republika –  
Svobodný stát Bavorsko  
2014 – 2020 (INTERREG V)

**FLORA DES  
BÖHMERWALDES**  **KVĚTENA  
ŠUMAVY**