

Salix triandra – vrba trojmužná

Keřovitá vrba, která nejčastěji roste podél vodních toků, na březích slepých ramen a rybníků, obvykle na živinami bohatých půdách, naopak rašelinným a dalším velmi chudým biotopům se vyhýbá. Na Šumavě se vyskytuje poměrně hojně v Hornovltavské kotlině, do ostatních částí pohoří zasahuje okrajově v návaznosti na výskyt v předhůří. Jde o jeden z druhů, který je někdy vysazován jako košíkářská a medonosná dřevina. Rozlišují se dva poddruhy, hojnější v. trojmužná pravá (*S. triandra* subsp. *triandra*) se žlutozeleným rubem listů a výrazně vzácnější v. trojmužná různobarvá (*S. triandra* subsp. *amygdalina*) se šedavým až bělavým voskovým povlakem na rubu listů. Ze Šumavy jsou udávány oba, ale ve většině literatury nejsou rozlišovány a jejich přesné rozšíření je tak třeba dále studovat.

Salix triandra – Mandel-Weide

Keřovitá vrba, která nejčastěji roste podél vodních toků, na březích slepých ramen a rybníků, obvykle na živinami bohatých půdách, naopak rašelinným a dalším velmi chudým biotopům se vyhýbá. Na Šumavě se vyskytuje poměrně hojně v Hornovltavské kotlině, do ostatních částí pohoří zasahuje okrajově v návaznosti na výskyt v předhůří. Jde o jeden z druhů, který je někdy vysazován jako košíkářská a medonosná dřevina. Rozlišují se dva poddruhy, hojnější v. trojmužná pravá (*S. triandra* subsp. *triandra*) se žlutozeleným rubem listů a výrazně vzácnější v. trojmužná různobarvá (*S. triandra* subsp. *amygdalina*) se šedavým až bělavým voskovým povlakem na rubu listů. Ze Šumavy jsou udávány oba, ale ve většině literatury nejsou rozlišovány a jejich přesné rozšíření je tak třeba dále studovat.

Červený seznam Šumavy/Rote Liste des Böhmerwaldes

Literatura/Literatur



**Europäische Union
Evropská unie**
Europäischer Fonds für
regionale Entwicklung
Evropský fond pro
regionální rozvoj



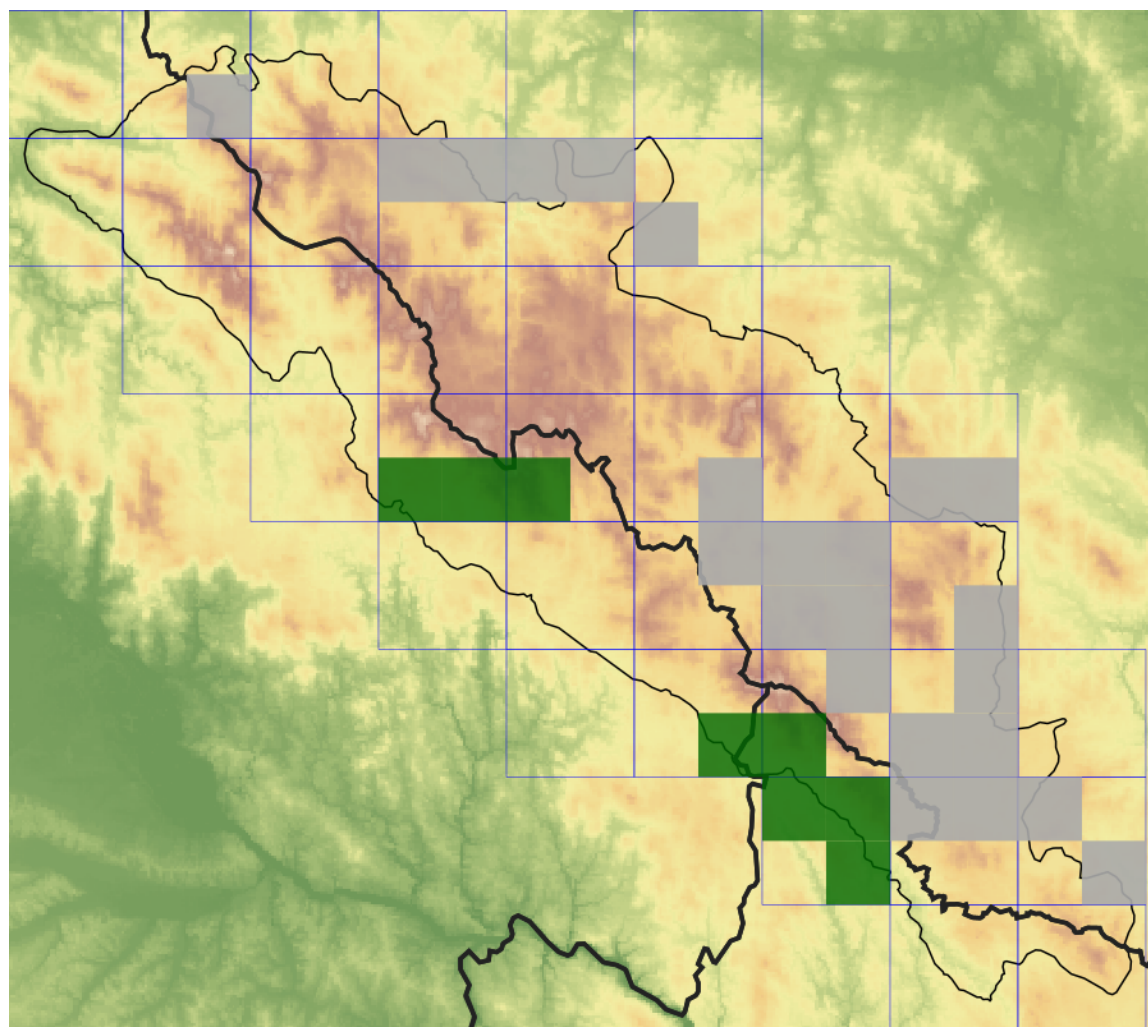
Ziel ETZ | Cíl EÚS
Freistaat Bayern –
Tschechische Republik
Česká republika –
Svobodný stát Bavorsko
2014 – 2020 (INTERREG V)



FLORA DES
BÖHMERWALDES

KVĚTENA
ŠUMAVY

Mapa rozšíření/Erweiterungskarte



Legenda

- ověřené záznamy
- neověřené záznamy
- nejisté záznamy

Legende

- Verifizierte Angaben
- Noch nicht verifizierte Angaben
- Unsichere Angaben

© Květena Šumavy/Flora des Böhmerwaldes 23/04/2026

Data o rozšíření rostlin pochází z Databáze české flóry a vegetace ([Pladias](#)), bavorské národní databáze ([AFvB](#)) a nově získaných dat v projektu Květena Šumavy. Data jsou zobrazována v síťové mapě založené na kvadrantech středoevropské mapovací sítě 5 × 3 zeměpisné minuty (ca. 5,5 × 5,9 km).

Die Verbreitungsdaten der Pflanzen stammen aus der Datenbank der Tschechischen Flora und Vegetation ([Pladias](#)), der Datenbank zur Flora von Bayern ([AFvB](#)) und neu erfassten Daten aus dem Projekt Flora des Böhmerwaldes. Angaben zur Verbreitung werden basierend auf dem Kartenraster für Mitteleuropa angegeben, abgeleitet von Quadranten mit 5 × 3 Bogenminuten (ca. 5,5 × 5,9 km).



Evropská unie
Evropský fond pro regionální rozvoj



Ziel ETZ | Cíl EÚS
Freistaat Bayern –
Tschechische Republik
Česká republika –
Svobodný stát Bavorsko
2014 – 2020 (INTERREG V)

FLORA DES
BÖHMERWALDES



KVĚTENA
ŠUMAVY

Fotografie/Fotos



© Alena Vydrová

***Salix triandra* – Alena Vydrová – Arnoštov, Černý potok.**



**Europäische Union
Evropská unie**
Europäischer Fonds für
regionale Entwicklung
Evropský fond pro
regionální rozvoj



Ziel ETZ | Cíl EÚS
Freistaat Bayern –
Tschechische Republik
Česká republika –
Svobodný stát Bavorsko
2014 – 2020 (INTERREG V)

**FLORA DES
BÖHMERWALDES**
**KVĚTENÁ
ŠUMAVY**



***Salix triandra* – Alena Vydrová – Arnoštov, Černý potok.**



**Europäische Union
Evropská unie**
Europäischer Fonds für
regionale Entwicklung
Evropský fond pro
regionální rozvoj



Ziel ETZ | Cíl EÚS
Freistaat Bayern –
Tschechische Republik
Česká republika –
Svobodný stát Bavorsko
2014 – 2020 (INTERREG V)

FLORA DES
BÖHMERWALDES

KVĚTENA
ŠUMAVY



© Alena Vydrová

***Salix triandra* – Alena Vydrová – Polečnice.**



**Europäische Union
Evropská unie**
Europäischer Fonds für
regionale Entwicklung
Evropský fond pro
regionální rozvoj



Ziel ETZ | Cíl EÚS
Freistaat Bayern –
Tschechische Republik
Česká republika –
Svobodný stát Bavorsko
2014 – 2020 (INTERREG V)

FLORA DES
BÖHMERWALDES

The logo for the Flora of the Bohemian Paradise, featuring a stylized map of the region and the text 'KVĚTENA ŠUMAVY'.

KVĚTENA
ŠUMAVY