

***Salix rosmarinifolia* – vrba rozmarýnolistá**

Nízká keřovitá vrba rostoucí na mokřích a rašelinných loukách. Na Šumavě se vyskytuje roztroušeně v jihovýchodní části (zde i na rakouské straně), kde navazuje na častější výskyt v podhůří, zatímco v centrální a na severozápadní Šumavě je vzácná. V bavorské části Šumavy není výskyt spolehlivě prokázán, ale s velkou pravděpodobností se některý z údajů o výskytu *Salix repens* s. l. z bavorské části Šumavy vztahuje na tento taxon. Podobně jako příbuzná vrba plazivá snáší absenci kosení nebo pastvy a rozmnožuje se vegetativně, takže vytváří i několik m² velké porosty. Přesto je ohrožena zarůstáním opuštěných luk dřevinami a část jejích lokalit, zejména v nižších polohách, byla zničena odvodněním.

***Salix rosmarinifolia* – Rosmarin-Weide**

Nízká keřovitá vrba rostoucí na mokřích a rašelinných loukách. Na Šumavě se vyskytuje roztroušeně v jihovýchodní části (zde i na rakouské straně), kde navazuje na častější výskyt v podhůří, zatímco v centrální a na severozápadní Šumavě je vzácná. V bavorské části Šumavy není výskyt spolehlivě prokázán, ale s velkou pravděpodobností se některý z údajů o výskytu *Salix repens* s. l. z bavorské části Šumavy vztahuje na tento taxon. Podobně jako příbuzná vrba plazivá snáší absenci kosení nebo pastvy a rozmnožuje se vegetativně, takže vytváří i několik m² velké porosty. Přesto je ohrožena zarůstáním opuštěných luk dřevinami a část jejích lokalit, zejména v nižších polohách, byla zničena odvodněním.

Červený seznam Šumavy/Rote Liste des Böhmerwaldes

VU (Vulnerable/Zranitelné/Gefährdet) [A2]

Literatura/Literatur



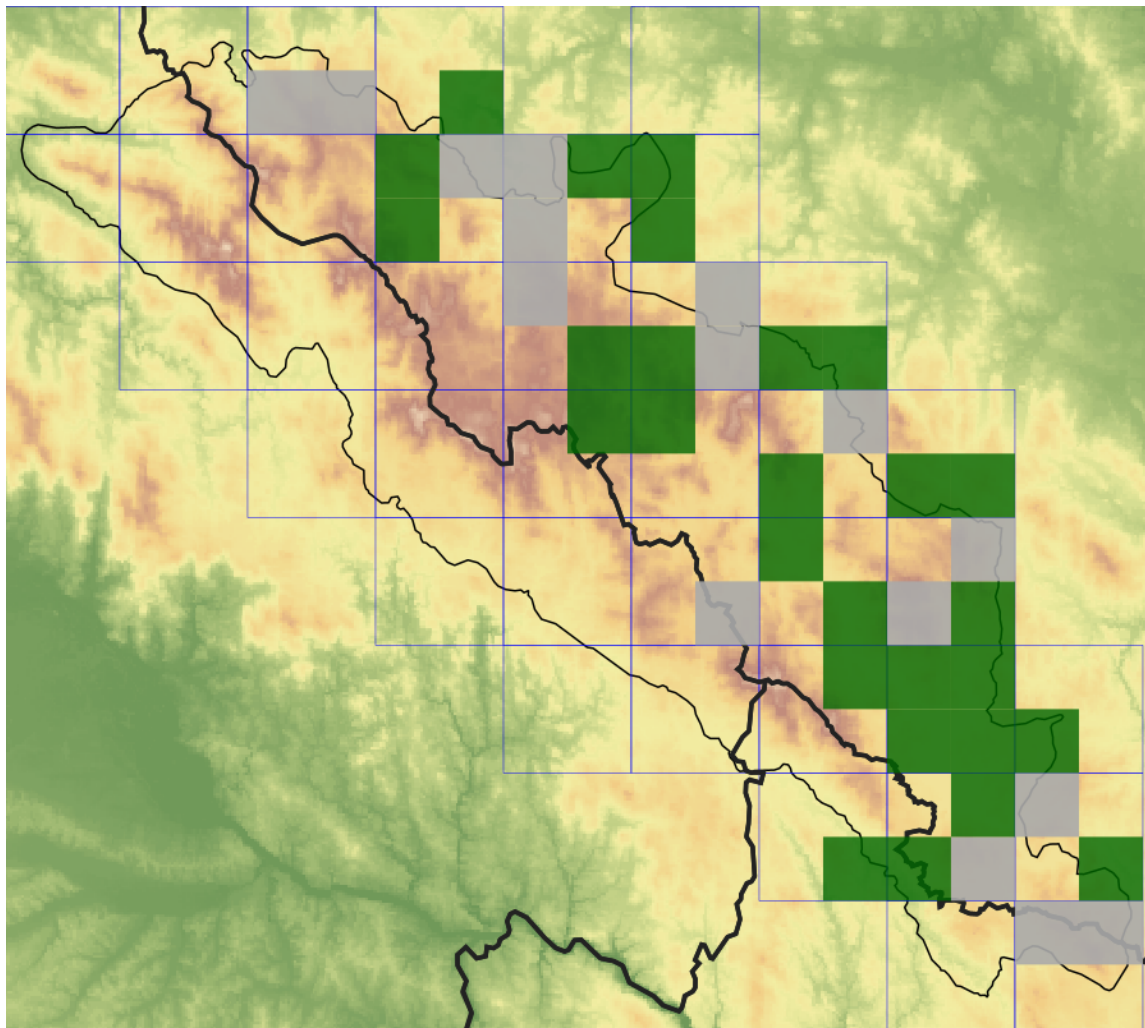
**Europäische Union
Evropská unie**
Europäischer Fonds für
regionale Entwicklung
Evropský fond pro
regionální rozvoj



Ziel ETZ | Cíl EÚS
Freistaat Bayern –
Tschechische Republik
Česká republika –
Svobodný stát Bavorsko
2014 – 2020 (INTERREG V)



Mapa rozšíření/Erweiterungskarte



Legenda

- ověřené záznamy
- neověřené záznamy
- nejisté záznamy

Legende

- Verifizierte Angaben
- Noch nicht verifizierte Angaben
- Unsichere Angaben

© Květena Šumavy/Flora des Böhmerwaldes 17/06/2026

Data o rozšíření rostlin pochází z Databáze české flóry a vegetace ([Pladias](#)), bavorské národní databáze ([AFvB](#)) a nově získaných dat v projektu Květena Šumavy. Data jsou zobrazována v síťové mapě založené na kvadrantech středoevropské mapovací sítě 5 × 3 zeměpisné minuty (ca. 5,5 × 5,9 km).

Die Verbreitungsdaten der Pflanzen stammen aus der Datenbank der Tschechischen Flora und Vegetation ([Pladias](#)), der Datenbank zur Flora von Bayern ([AFvB](#)) und neu erfassten Daten aus dem Projekt Flora des Böhmerwaldes. Angaben zur Verbreitung werden basierend auf dem Kartenraster für Mitteleuropa angegeben, abgeleitet von Quadranten mit 5 × 3 Bogenminuten (ca. 5,5 × 5,9 km).



Evropská unie
Evropský fond pro regionální rozvoj



Ziel ETZ | Cíl EÚS
Freistaat Bayern –
Tschechische Republik
Česká republika –
Svobodný stát Bavorsko
2014 – 2020 (INTERREG V)



Fotografie/Fotos



***Salix rosmarinifolia* – Libor Ekrt – Kepelské Zhůří.**



**Europäische Union
Evropská unie**
Europäischer Fonds für
regionale Entwicklung
Evropský fond pro
regionální rozvoj



Ziel ETZ | Cíl EÚS
Freistaat Bayern –
Tschechische Republik
Česká republika –
Svobodný stát Bavorsko
2014 – 2020 (INTERREG V)

FLORA DES
BÖHMERWALDES

KVĚTENA
ŠUMAVY



Salix rosmarinifolia – Milan Štech – Strážný.



**Europäische Union
Evropská unie**
Europäischer Fonds für
regionale Entwicklung
Evropský fond pro
regionální rozvoj



Ziel ETZ | Cíl EÚS
Freistaat Bayern –
Tschechische Republik
Česká republika –
Svobodný stát Bavorsko
2014 – 2020 (INTERREG V)

FLORA DES
BÖHMERWALDES

KVĚTENA
ŠUMAVY



© Alena Vydrová

***Salix rosmarinifolia* – Alena Vydrová – Damíč, Na Volešku.**



**Europäische Union
Evropská unie**
Europäischer Fonds für
regionale Entwicklung
Evropský fond pro
regionální rozvoj



Ziel ETZ | Cíl EÚS
Freistaat Bayern –
Tschechische Republik
Česká republika –
Svobodný stát Bavorsko
2014 – 2020 (INTERREG V)

**FLORA DES
BÖHMERWALDES**

**KVĚTENA
ŠUMAVY**