

***Salix repens* – vrba plazivá**

Drobný keř, který se vyskytuje na rašeliništích a rašelinných loukách (a mimo Šumavu též na vlhkých písčínách). Těžiště rozšíření má v západní Evropě a výskyty na Šumavě tak leží na východním okraji areálu. Na Šumavě je vrba plazivá velmi vzácná – vyskytuje se jižně od obce Keply (tři místa – dvě u bývalé Staré Huti a třetí u bývalého Zhůří; Ekrt & Půbal 2008, Koptík in Lepší & Lepší 2013), pod Stögrovou Hutí u Volar (Roučková, unpubl.) a v nivě Vltavy pod obcí Chlum (Štech et al. 2021 CBFS). Posledně jmenovaná populace není morfologicky zcela typická a může se jednat o přechodný typ směrem k vrbě rozmarýnolisté (*S. rosmarinifolia*), která ale na lokalitě neroste. Vrba plazivá roste v rašelinných loukách a prameništích s nízkou vegetací. Často se rozmnožuje vegetativně a vytváří tak porosty o rozloze několik m². Přestože po určitou dobu snáší absenci kosení nebo pastvy, v dlouhodobém měřítku je ohrožená celkovou vzácností a zarůstáním lokalit konkurenčně silnými travinami a vyššími dřevinami.

***Salix repens* – Kriech-Weide**

Drobný keř, který se vyskytuje na rašeliništích a rašelinných loukách (a mimo Šumavu též na vlhkých písčínách). Těžiště rozšíření má v západní Evropě a výskyty na Šumavě tak leží na východním okraji areálu. Na Šumavě je vrba plazivá velmi vzácná – vyskytuje se jižně od obce Keply (tři místa – dvě u bývalé Staré Huti a třetí u bývalého Zhůří; Ekrt & Půbal 2008, Koptík in Lepší & Lepší 2013), pod Stögrovou Hutí u Volar (Roučková, unpubl.) a v nivě Vltavy pod obcí Chlum (Štech et al. 2021 CBFS). Posledně jmenovaná populace není morfologicky zcela typická a může se jednat o přechodný typ směrem k vrbě rozmarýnolisté (*S. rosmarinifolia*), která ale na lokalitě neroste. Vrba plazivá roste v rašelinných loukách a prameništích s nízkou vegetací. Často se rozmnožuje vegetativně a vytváří tak porosty o rozloze několik m². Přestože po určitou dobu snáší absenci kosení nebo pastvy, v dlouhodobém měřítku je ohrožená celkovou vzácností a zarůstáním lokalit konkurenčně silnými travinami a vyššími dřevinami.

Červený seznam Šumavy/Rote Liste des Böhmerwaldes

CR (Critically Endangered/Kriticky ohrožené/Vom Aussterben bedroht) [D]

Literatura/Literatur



**Europäische Union
Evropská unie**
Europäischer Fonds für
regionale Entwicklung
Evropský fond pro
regionální rozvoj



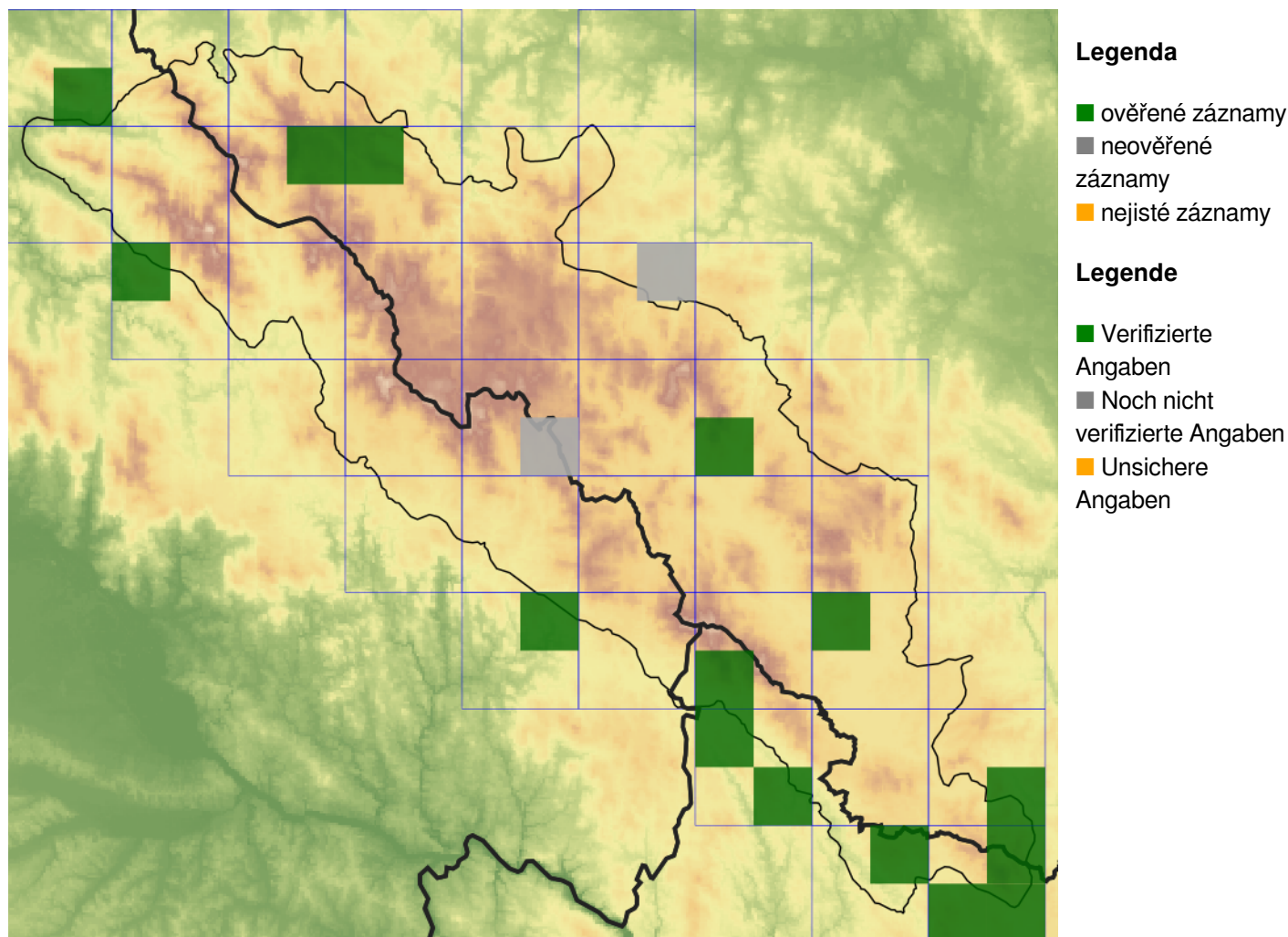
Ziel ETZ | Cíl EÚS
Freistaat Bayern –
Tschechische Republik
Česká republika –
Svobodný stát Bavorsko
2014 – 2020 (INTERREG V)



FLORA DES
BÖHMERWALDES

KVĚTENA
ŠUMAVY

Mapa rozšíření/Erweiterungskarte



© Květena Šumavy/Flora des Böhmerwaldes 17/06/2026

Data o rozšíření rostlin pochází z Databáze české flóry a vegetace ([Pladias](#)), bavorské národní databáze ([AFvB](#)) a nově získaných dat v projektu Květena Šumavy. Data jsou zobrazována v síťové mapě založené na kvadrantech středoevropské mapovací sítě 5 × 3 zeměpisné minuty (ca. 5,5 × 5,9 km).

Die Verbreitungsdaten der Pflanzen stammen aus der Datenbank der Tschechischen Flora und Vegetation ([Pladias](#)), der Datenbank zur Flora von Bayern ([AFvB](#)) und neu erfassten Daten aus dem Projekt Flora des Böhmerwaldes. Angaben zur Verbreitung werden basierend auf dem Kartenraster für Mitteleuropa angegeben, abgeleitet von Quadranten mit 5 × 3 Bogenminuten (ca. 5,5 × 5,9 km).



Evropská unie
Evropský fond pro regionální rozvoj



Ziel ETZ | Cíl EÚS
Freistaat Bayern –
Tschechische Republik
Česká republika –
Svobodný stát Bavorsko
2014 – 2020 (INTERREG V)

FLORA DES
BÖHMERWALDES

KVĚTENA
ŠUMAVY

Fotografie/Fotos



© Libor Ekrť

Salix repens – Libor Ekrť – Kepelské Zhůří.



**Europäische Union
Evropská unie**
Europäischer Fonds für
regionale Entwicklung
Evropský fond pro
regionální rozvoj



Ziel ETZ | Cíl EÚS
Freistaat Bayern –
Tschechische Republik
Česká republika –
Svobodný stát Bavorsko
2014 – 2020 (INTERREG V)

FLORA DES
BÖHMERWALDES

KVĚTENA
ŠUMAVY

The logo for the Flora des Böhmerwaldes project, featuring a stylized map of the Bohemian Paradise region and the text 'FLORA DES BÖHMERWALDES' and 'KVĚTENA ŠUMAVY'.



© Libor Ekrt

Salix repens – Libor Ekrt – Kepelské Zhůří.



**Europäische Union
Evropská unie**
Europäischer Fonds für
regionale Entwicklung
Evropský fond pro
regionální rozvoj



Ziel ETZ | Cíl EÚS
Freistaat Bayern –
Tschechische Republik
Česká republika –
Svobodný stát Bavorsko
2014 – 2020 (INTERREG V)

**FLORA DES
BÖHMERWALDES**
 **KVĚTENA
ŠUMAVY**



© Petr Koutecký

***Salix repens* – Petr Koutecký – Volary.**



**Europäische Union
Evropská unie**
Europäischer Fonds für
regionale Entwicklung
Evropský fond pro
regionální rozvoj



Ziel ETZ | Cíl EÚS
Freistaat Bayern –
Tschechische Republik
Česká republika –
Svobodný stát Bavorsko
2014 – 2020 (INTERREG V)

**FLORA DES
BÖHMERWALDES**

**KVĚTENA
ŠUMAVY**



© Libor Ekrt

***Salix repens* – Libor Ekrt – Kepelské Zhůří.**



**Europäische Union
Evropská unie**
Europäischer Fonds für
regionale Entwicklung
Evropský fond pro
regionální rozvoj



Ziel ETZ | Cíl EÚS
Freistaat Bayern –
Tschechische Republik
Česká republika –
Svobodný stát Bavorsko
2014 – 2020 (INTERREG V)

FLORA DES
BÖHMERWALDES

KVĚTENA
ŠUMAVY



Salix repens – Milan Štech – Stögrova Huť.



**Europäische Union
Evropská unie**
Europäischer Fonds für
regionale Entwicklung
Evropský fond pro
regionální rozvoj



Ziel ETZ | Cíl EÚS
Freistaat Bayern –
Tschechische Republik
Česká republika –
Svobodný stát Bavorsko
2014 – 2020 (INTERREG V)

**FLORA DES
BÖHMERWALDES**

**KVĚTENA
ŠUMAVY**



© Milan Štech

***Salix repens* – Milan Štech – Stögrova Huť.**



**Europäische Union
Evropská unie**
Europäischer Fonds für
regionale Entwicklung
Evropský fond pro
regionální rozvoj



Ziel ETZ | Cíl EÚS
Freistaat Bayern –
Tschechische Republik
Česká republika –
Svobodný stát Bavorsko
2014 – 2020 (INTERREG V)

FLORA DES
BÖHMERWALDES



KVĚTENA
ŠUMAVY