

***Sagittaria latifolia* – šípatka širolistá**

Druh původní v Severní Americe, který je vysazován do zahradních jezírek, návesních rybníků apod. Odtud se samovolně šíří na další lokality. Je schopný růst i podél tekoucích vod a pak se velmi snadno šíří po proudu. Podobně jako domácí šípatka střelolistá vytváří v závislosti na hloubce vody morfologicky odlišné formy s páskovitými ponořenými nebo střelovitými vynořenými listy, je však mohutnější. Na Šumavě byla šípatka širolistá zaznamenána na několika místech na březích vodní nádrže Lipno u Nové Pece (Rydlo 2009) a na několika místech v Bavorsku v širším okolí Bayerisches Eisenstein.

***Sagittaria latifolia* – Breitblättriges Pfeilkraut**

Druh původní v Severní Americe, který je vysazován do zahradních jezírek, návesních rybníků apod. Odtud se samovolně šíří na další lokality. Je schopný růst i podél tekoucích vod a pak se velmi snadno šíří po proudu. Podobně jako domácí šípatka střelolistá vytváří v závislosti na hloubce vody morfologicky odlišné formy s páskovitými ponořenými nebo střelovitými vynořenými listy, je však mohutnější. Na Šumavě byla šípatka širolistá zaznamenána na několika místech na březích vodní nádrže Lipno u Nové Pece (Rydlo 2009) a na několika místech v Bavorsku v širším okolí Bayerisches Eisenstein.

Červený seznam Šumavy/Rote Liste des Böhmerwaldes

NA (Not Applicable/Nevhodné pro hodnocení/Bewertungsungeeignet)

Literatura/Literatur



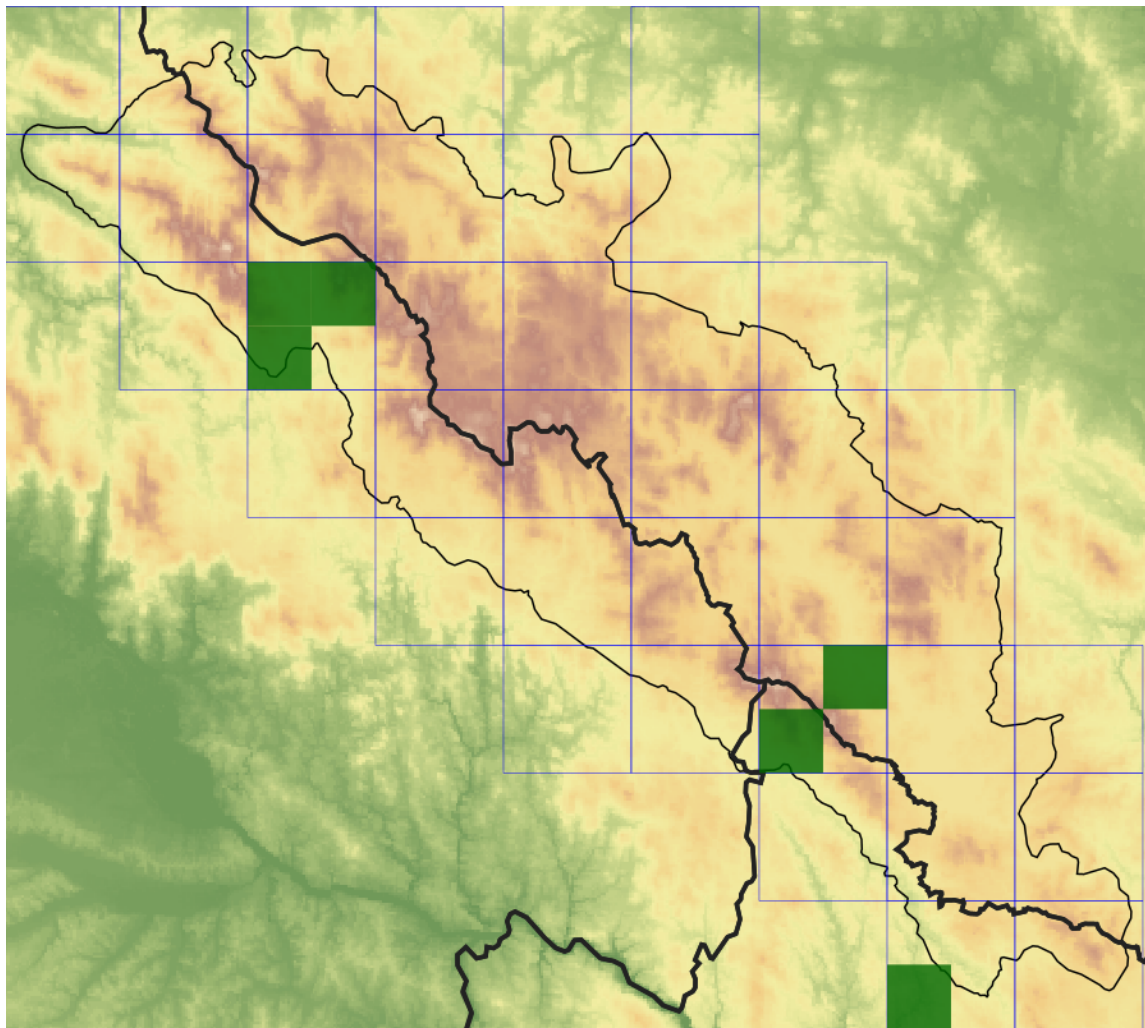
**Europäische Union
Evropská unie**
Europäischer Fonds für
regionale Entwicklung
Evropský fond pro
regionální rozvoj



Ziel ETZ | Cíl EÚS
Freistaat Bayern –
Tschechische Republik
Česká republika –
Svobodný stát Bavorsko
2014 – 2020 (INTERREG V)


**FLORA DES
BÖHMERWALDES**
KVĚTENA
ŠUMAVY

Mapa rozšíření/Erweiterungskarte



Legenda

- ověřené záznamy
- neověřené záznamy
- nejisté záznamy

Legende

- Verifizierte Angaben
- Noch nicht verifizierte Angaben
- Unsichere Angaben

© Květena Šumavy/Flora des Böhmerwaldes 17/06/2026

Data o rozšíření rostlin pochází z Databáze české flóry a vegetace ([Pladias](#)), bavorské národní databáze ([AFvB](#)) a nově získaných dat v projektu Květena Šumavy. Data jsou zobrazována v síťové mapě založené na kvadrantech středoevropské mapovací sítě 5 × 3 zeměpisné minuty (ca. 5,5 × 5,9 km).

Die Verbreitungsdaten der Pflanzen stammen aus der Datenbank der Tschechischen Flora und Vegetation ([Pladias](#)), der Datenbank zur Flora von Bayern ([AFvB](#)) und neu erfassten Daten aus dem Projekt Flora des Böhmerwaldes. Angaben zur Verbreitung werden basierend auf dem Kartenraster für Mitteleuropa angegeben, abgeleitet von Quadranten mit 5 × 3 Bogenminuten (ca. 5,5 × 5,9 km).



Evropská unie
Evropský fond pro regionální rozvoj



Ziel ETZ | Cíl EÚS
Freistaat Bayern –
Tschechische Republik
Česká republika –
Svobodný stát Bavorsko
2014 – 2020 (INTERREG V)



Fotografie/Fotos



**Europäische Union
Evropská unie**
Europäischer Fonds für
regionale Entwicklung
Evropský fond pro
regionální rozvoj



Ziel ETZ | Cíl EÚS
Freistaat Bayern –
Tschechische Republik
Česká republika –
Svobodný stát Bavorsko
2014 – 2020 (INTERREG V)


FLORA DES
BÖHMERWALDES }
KVĚTENA
ŠUMAVY