

***Rubus silvae-bohemicae* – ostružiník tmavý**

Ostružiník tmavý je endemitem České republiky a Bavorska, který byl pro vědu rozlišen a popsán teprve v roce 2011 (Trávníček & Žíla 2011). Těžiště jeho rozšíření leží v Českém a Hornofalckém lese a v navazujících územích. Na Šumavě se vyskytuje roztroušeně až vzácně v severozápadních částech a ojediněle také v českém Předšumaví, na východ zasahuje až na Křemžské hadce. Na české straně vymezeného území byl zaznamenán vzácně, na Plánickém hřebeni u Datelova, v Královském hvozdu mezi Železnou Rudou a Alžbětínem a v Horním Pootaví u Kašperských Hor, Svojše a Řetenic (Wild et al. 2019). V Bavorsku se druh rovněž vyskytuje pouze v severozápadní části a ve východních oblastech chybí. Byl zaznamenán vzácně až roztroušeně u obcí a osad Bayerisch Eisenstein, Zwieslerwaldhaus, Lam, Arrach, Vogelwiese, Schönbuchen, Beckendorf, Bärndorf, Gutendorf, Höfing, Thalersdorf, Eck, Arnbruck a Drachselsried (GBIF, M. Lepší & P. Lepší unpubl.). Roste hlavně podél lesních cest, na lesních světlinách a pasekách.

***Rubus silvae-bohemicae* – Böhmerwald-Brombeere**

Die Böhmerwald-Brombeere ist ein Endemit der Tschechischen Republik, der erst im Jahr 2011 für die Wissenschaft unterschieden und beschrieben wurde (Trávníček & Žíla 2011). Der Schwerpunkt ihrer Verbreitung liegt im Böhmischem und Oberpfälzer Wald und den anschließenden Gebieten. Im Böhmerwald kommt sie in nordwestlichen Teilen zerstreut bis selten und vereinzelt auch im böhmischen Vorböhmerwald vor, im Osten greift sie bis ins Naturreservat Křemžské hadce ein. Auf tschechischer Seite des definierten Gebietes wurde sie selten festgestellt, nämlich im Naturpark Plánický hřeben bei Datelov, im Künischen Gebirge zwischen Železná Ruda und Alžbětín und im Oberen Otava-Tal bei Kašperské Hory, Svojše und Řetenice (Wild et al. 2019). In Bayern kommt die Art auch nur im nordwestlichen Teil vor und fehlt im Ostgebiet. Sie wurde bei den Gemeinden und Ortschaften Bayerisch Eisenstein, Zwieslerwaldhaus, Lam, Arrach, Vogelwiese, Schönbuchen, Beckendorf, Bärndorf, Gutendorf, Höfing, Thalersdorf, Eck, Arnbruck und Drachselsried selten bis zerstreut festgestellt (GBIF, M. Lepší & P. Lepší unpubl.). Sie wächst hauptsächlich entlang Waldwege, auf Waldlichtungen und Holzschlägen.

Červený seznam Šumavy/Rote Liste des Böhmerwaldes

NT (Near Threatened/Blízké ohrožení/Potenziell gefährdet)

Literatura/Literatur

GBIF.org (online) GBIF Home Page. Available from: <https://www.gbif.org> [cit. 2020-22].

Trávníček B. & Žíla V. (2011) *Rubus silvae-bohemicae*: a new species of bramble from Bohemia and Bavaria. – *Preslia* 83: 99–110.

Wild J., Kaplan Z., Danihelka J., Petřík P., Chytrý M., Novotný P., Rohn M., Šulc V., Brůna J., Chobot K., Ekrt L., Holubová D., Knollová I., Kocián P., Štech M., Štěpánek J. & Zouhar V. (2019) Plant distribution data for the Czech Republic integrated in the Pladias database. – *Preslia* 91: 1–24. Dostupné z: <https://pladias.cz/> [cit. 2020-22].



Europäische Union
Evropská unie
Europäischer Fonds für
regionale Entwicklung
Evropský fond pro
regionální rozvoj



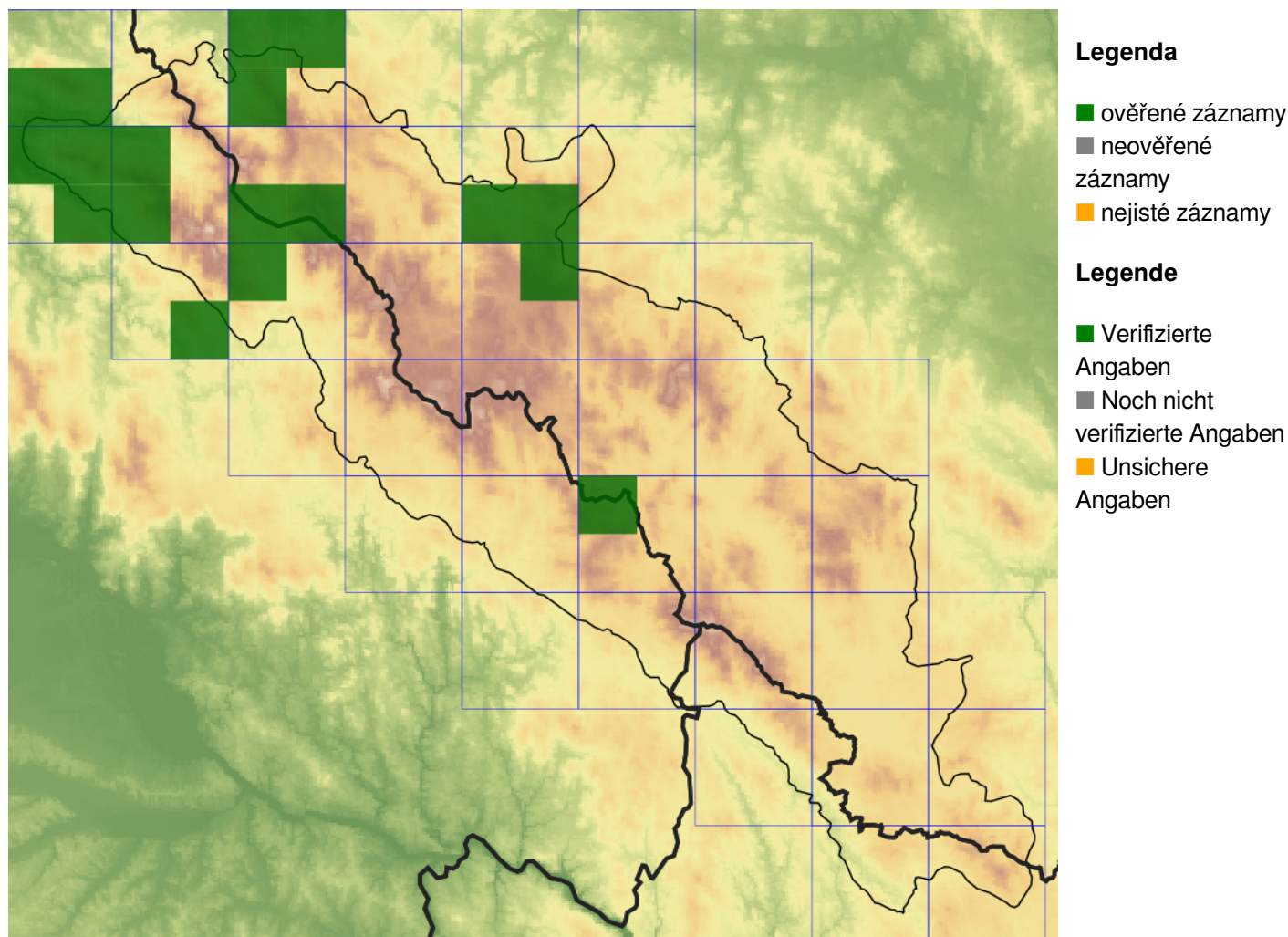
Ziel ETZ | Cíl EÚS
Freistaat Bayern –
Tschechische Republik
Česká republika –
Svobodný stát Bavorsko
2014 – 2020 (INTERREG V)



FLORA DES
BÖHMERWALDES

KVĚTENA
ŠUMAVY

Mapa rozšíření/Erweiterungskarte



© Květena Šumavy/Flora des Böhmerwaldes 17/06/2026

Data o rozšíření rostlin pochází z Databáze české flóry a vegetace ([Pladias](#)), bavorské národní databáze ([AFvB](#)) a nově získaných dat v projektu Květena Šumavy. Data jsou zobrazována v síťové mapě založené na kvadrantech středoevropské mapovací sítě 5 × 3 zeměpisné minuty (ca. 5,5 × 5,9 km).

Die Verbreitungsdaten der Pflanzen stammen aus der Datenbank der Tschechischen Flora und Vegetation ([Pladias](#)), der Datenbank zur Flora von Bayern ([AFvB](#)) und neu erfassten Daten aus dem Projekt Flora des Böhmerwaldes. Angaben zur Verbreitung werden basierend auf dem Kartenraster für Mitteleuropa angegeben, abgeleitet von Quadranten mit 5 × 3 Bogenminuten (ca. 5,5 × 5,9 km).



Evropská unie
Evropský fond pro regionální rozvoj



Ziel ETZ | Cíl EÚS
Freistaat Bayern –
Tschechische Republik
Česká republika –
Svobodný stát Bavorsko
2014 – 2020 (INTERREG V)

FLORA DES
BÖHMERWALDES

KVĚTENA
ŠUMAVY

Fotografie/Fotos



**Europäische Union
Evropská unie**
Europäischer Fonds für
regionale Entwicklung
Evropský fond pro
regionální rozvoj



Ziel ETZ | Cíl EÚS
Freistaat Bayern –
Tschechische Republik
Česká republika –
Svobodný stát Bavorsko
2014 – 2020 (INTERREG V)

**FLORA DES
BÖHMERWALDES**  **KVĚTENA
ŠUMAVY**