

Asplenium ruta-muraria – sleziník routička

Sleziník routička je striktně bazofilním druhem se širokým euroasijským temperátním rozšířením. Na Šumavě se vyskytuje roztroušeně a je vázaný spíše na nižší polohy. Obývá zde převážně sekundární biotopy, jako jsou staré zdi s bazickou maltou v současných nebo i zaniklých obcích. Roste na zříceninách hradů, případně je nalézán ve starých opuštěných vápencových lomech. Nad 1000 m n. m. se vyskytuje velmi zřídka např. ve skalních štěrbinách pod vyhlídkou Hindenburgkanzel, na zřícenině hradu Vítkův kámen nebo ve zdivu Roklanské hájenky u Březníku, kde je výškové maximum druhu na Šumavě. Zajímavý výskyt byl zaznamenán na skalách se zříceninou Pustého hrádku u Kašperských Hor (Maloch 1936). Chudé rulové podloží je na této lokalitě obohaceno bázemi z malty zříceniny hrádku, což zde umožňuje výskyt tohoto vápnomilného druhu. Podobně druh roste i na výše zmíněné lokalitě pod vyhlídkou Hindenburgkanzel. Rostliny ze Šumavy patří k nominálnímu tetraploidnímu poddruhu *A. ruta-muraria* subsp. *ruta-muraria*.

Asplenium ruta-muraria – Mauerraute

Die Mauerraute ist eine strikt basiphile Art mit der breiten euroasiatischen temperaten Verbreitung. Im Böhmerwald kommt sie zerstreut vor und ist eher an niedrigere Lagen gebunden. Sie bewohnt hier überwiegend Sekundärbiotope, wie alte Mauern mit basischem Mörtel in gegenwärtigen oder untergegangenen Gemeinden. Sie wächst in Burgruinen bzw. wird in alten verlassenen Kalksteinbrüchen gefunden. Oberhalb von 1000 m ü. d. M. kommt sie sehr selten vor, z. B. in Felsspalten unterhalb der Aussicht Hindenburgkanzel, in der Burgruine Vítkův kámen oder im Mauerwerk des Rachelhauses bei Březník (dt. Pürstling), auf dem es das Höhenmaximum der Art im Böhmerwald gibt. Ein interessantes Vorkommen wurde auf Felsen mit der Burgruine Pustý hrádek bei Kašperské Hory festgestellt (Maloch 1936). Der arme Gneisuntergrund wird in dieser Lokalität mit Basen aus dem Mörtel der Burgruine bereichert, was hier das Vorkommen dieser kalkliebenden Art ermöglicht. Die Art wächst ähnlich auch in der vorstehend genannten Lokalität unterhalb der Aussicht Hindenburgkanzel. Die Pflanzen aus dem Böhmerwald gehören zur nominaten tetraploiden Unterart *A. ruta-muraria* subsp. *ruta-muraria*.

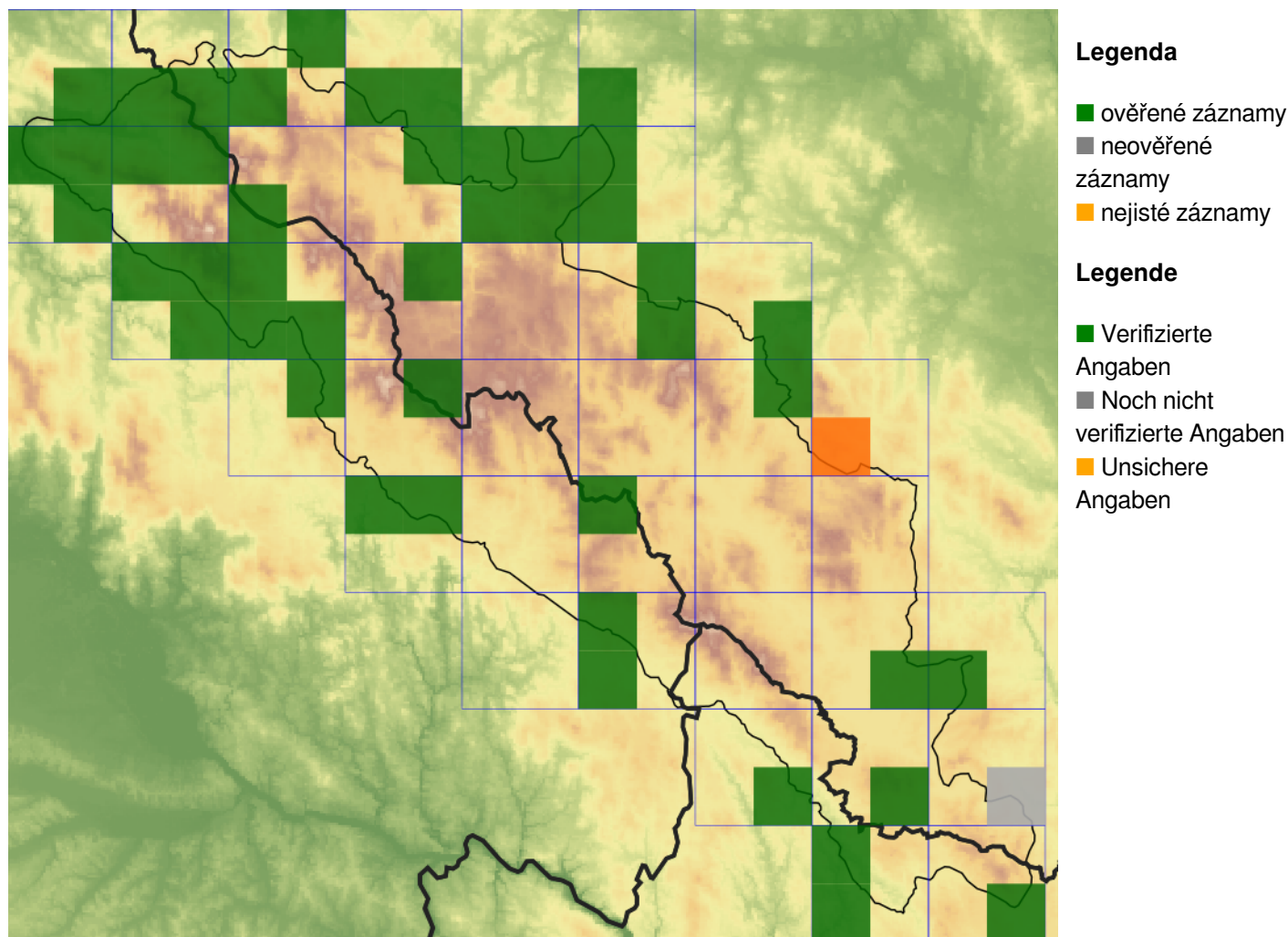
Červený seznam Šumavy/Rote Liste des Böhmerwaldes

LC (Least Concern/Neohrožené/Nicht gefährdet)

Literatura/Literatur

Maloch F. (1936) Rostlinné útvary a společnosti sušického okresu. – 85+4 p., Plzeň.

Mapa rozšíření/Erweiterungskarte



© Květena Šumavy/Flora des Böhmerwaldes 21/06/2026

Data o rozšíření rostlin pochází z Databáze české flóry a vegetace ([Pladias](#)), bavorské národní databáze ([AFvB](#)) a nově získaných dat v projektu Květena Šumavy. Data jsou zobrazována v síťové mapě založené na kvadrantech středoevropské mapovací sítě 5 × 3 zeměpisné minuty (ca. 5,5 × 5,9 km).

Die Verbreitungsdaten der Pflanzen stammen aus der Datenbank der Tschechischen Flora und Vegetation ([Pladias](#)), der Datenbank zur Flora von Bayern ([AFvB](#)) und neu erfassten Daten aus dem Projekt Flora des Böhmerwaldes. Angaben zur Verbreitung werden basierend auf dem Kartenraster für Mitteleuropa angegeben, abgeleitet von Quadranten mit 5 × 3 Bogenminuten (ca. 5,5 × 5,9 km).



Evropská unie
Evropský fond pro regionální rozvoj



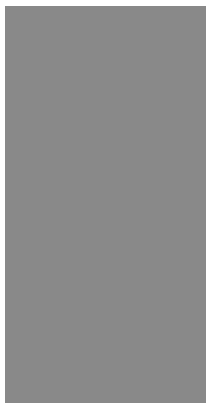
Ziel ETZ | Cíl EÚS
Freistaat Bayern –
Tschechische Republik
Česká republika –
Svobodný stát Bavorsko
2014 – 2020 (INTERREG V)

FLORA DES
BÖHMERWALDES

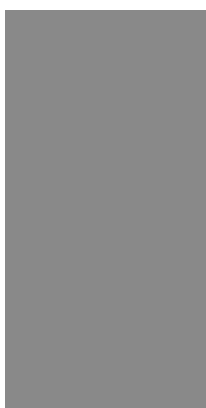


KVĚTENA
ŠUMAVY

Fotografie/Fotos



Asplenium ruta-muraria – Lenka Pivoňková – Děpoltice.



Asplenium ruta-muraria – Lenka Pivoňková – Děpoltice.



**Europäische Union
Evropská unie**
Europäischer Fonds für
regionale Entwicklung
Evropský fond pro
regionální rozvoj



Ziel ETZ | Cíl EÚS
Freistaat Bayern –
Tschechische Republik
Česká republika –
Svobodný stát Bavorsko
2014 – 2020 (INTERREG V)

FLORA DES
BÖHMERWALDES



KVĚTENA
ŠUMAVY