

***Rubus grossus* – ostružiník mohutný**

Ostružiník mohutný má centrum výskytu ve střední Evropě. Vyskytuje se hojně v Německu a západní polovině České republiky, okrajově zasahuje do Francie, Belgie, Lucemburska, Švýcarska, Rakouska a na Slovensko (Kurtto et al. 2010). Jedná se o teplomilný druh ostružiníku, který byl na celé Šumavě zaznamenán pouze v okrajových partiích české strany pohoří. Jediné dva známé údaje pocházejí z okolí Kašperských Hor v Horním Pootaví a z území mezi osadami Nahořánky a Maleč v Javorníku (Wild et al. 2019).

***Rubus grossus* – Grobe Haselblatt-Brombeere**

Die Grobe Haselblattbrombeere hat das Zentrum des Vorkommens in Mitteleuropa. Sie kommt in Deutschland und in der Westhälfte der Tschechischen Republik häufig vor, randweise greift sie nach Frankreich, Belgien, Luxemburg, in die Schweiz, nach Österreich und in die Slowakei ein (Kurtto et al. 2010). Es handelt sich um eine wärmeliebende Brombeerart, die im ganzen Böhmerwald nur in den Randpartien der tschechischen Gebirgsseite festgestellt wurde. Die einzigen zwei bekannten Angaben stammen aus der Umgebung von Kašperské Hory im Oberen Otava-Tal und aus dem Gebiet zwischen den Ortschaften Nahořánky und Maleč in Javorník (Wild et al. 2019).

Červený seznam Šumavy/Rote Liste des Böhmerwaldes

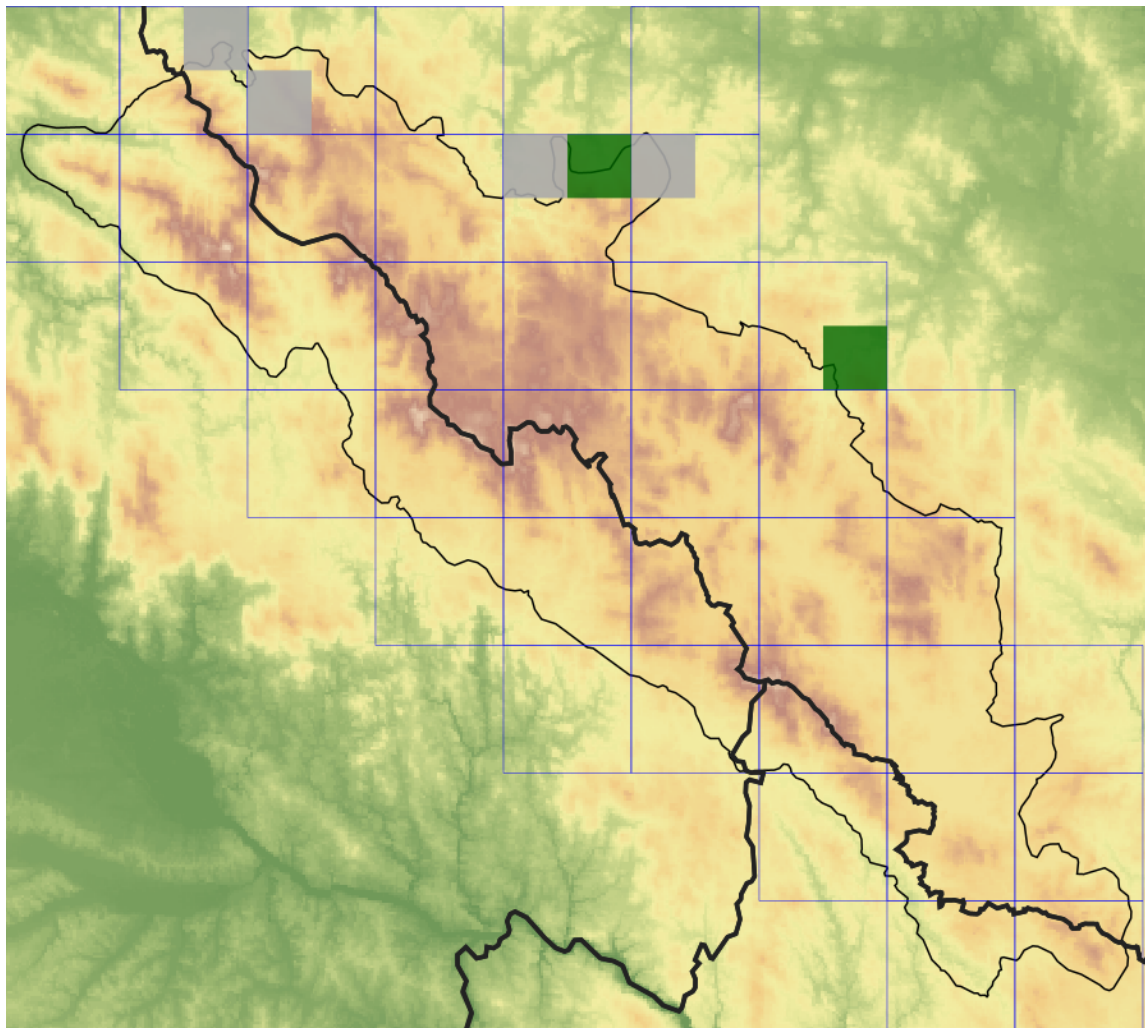
NA (Not Applicable/Nevhodné pro hodnocení/Bewertungsungeeignet)

Literatura/Literatur

Kurtto A., Weber H. E., Lampinen R. & Sennikov A. N. (eds) (2010) Atlas Florae Europaeae. Distribution of Vascular Plants in Europe. 15. Rosaceae (*Rubus*). The Committee for Mapping the Flora of Europe & Societas Biologica Fennica Vanamo. – 362 p., Helsinki.

Wild J., Kaplan Z., Danihelka J., Petřík P., Chytrý M., Novotný P., Rohn M., Šulc V., Brůna J., Chobot K., Ekrt L., Holubová D., Knollová I., Kocián P., Štech M., Štěpánek J. & Zouhar V. (2019) Plant distribution data for the Czech Republic integrated in the Pladias database. – *Preslia* 91: 1–24. Dostupné z: <https://pladias.cz/> [cit. 2020-22].

Mapa rozšíření/Erweiterungskarte



Legenda

- ověřené záznamy
- neověřené záznamy
- nejisté záznamy

Legende

- Verifizierte Angaben
- Noch nicht verifizierte Angaben
- Unsichere Angaben

© Květena Šumavy/Flora des Böhmerwaldes 15/06/2026

Data o rozšíření rostlin pochází z Databáze české flóry a vegetace ([Pladias](#)), bavorské národní databáze ([AFvB](#)) a nově získaných dat v projektu Květena Šumavy. Data jsou zobrazována v síťové mapě založené na kvadrantech středoevropské mapovací sítě 5 × 3 zeměpisné minuty (ca. 5,5 × 5,9 km).

Die Verbreitungsdaten der Pflanzen stammen aus der Datenbank der Tschechischen Flora und Vegetation ([Pladias](#)), der Datenbank zur Flora von Bayern ([AFvB](#)) und neu erfassten Daten aus dem Projekt Flora des Böhmerwaldes. Angaben zur Verbreitung werden basierend auf dem Kartenraster für Mitteleuropa angegeben, abgeleitet von Quadranten mit 5 × 3 Bogenminuten (ca. 5,5 × 5,9 km).



Evropská unie
Evropský fond pro regionální rozvoj



Ziel ETZ | Cíl EÚS
Freistaat Bayern –
Tschechische Republik
Česká republika –
Svobodný stát Bavorsko
2014 – 2020 (INTERREG V)

FLORA DES
BÖHMERWALDES



KVĚTENA
ŠUMAVY

Fotografie/Fotos



**Europäische Union
Evropská unie**
Europäischer Fonds für
regionale Entwicklung
Evropský fond pro
regionální rozvoj



Ziel ETZ | Cíl EÚS
Freistaat Bayern –
Tschechische Republik
Česká republika –
Svobodný stát Bavorsko
2014 – 2020 (INTERREG V)

**FLORA DES
BÖHMERWALDES**
**KVĚTENA
ŠUMAVY**