

Rubus bertramii – ostružiník lichozřasený

Disjunktní areál ostružiníku lichozřaseného zaujímá především západní Evropu a některé části střední Evropy s nepatrným přesahem do Evropy severní. Na západ zasahuje do Velké Británie, na sever do Dánska, na jih do jižní Francie a na východ do Chorvatska. Druh je znám jak z Horního Rakouska tak Bavorska, v České republice nebyl doposud doložen. Ve sledovaném území se vyskytuje vzácně ve střední části, kde byl M. a P. Lepšími zaznamenán na dvou lokalitách jihovýchodně od obce Grainet v Bavorsku. Druh rostl na opuštěné, zarůstající louce, na okraji lesa podél silnice. Vzhledem k tomu, že *R. bertramii* bývá často zaměňován s druhem *R. plicatus*, jak ukázala revize herbariových dokladů nebo šetření přímo na lokalitách, nejsou další údaje v databázích o výskytu druhu považovány za spolehlivé. Rozšíření druhu ve sledované oblasti vyžaduje další studium.

Rubus bertramii – Bertrams Brombeere

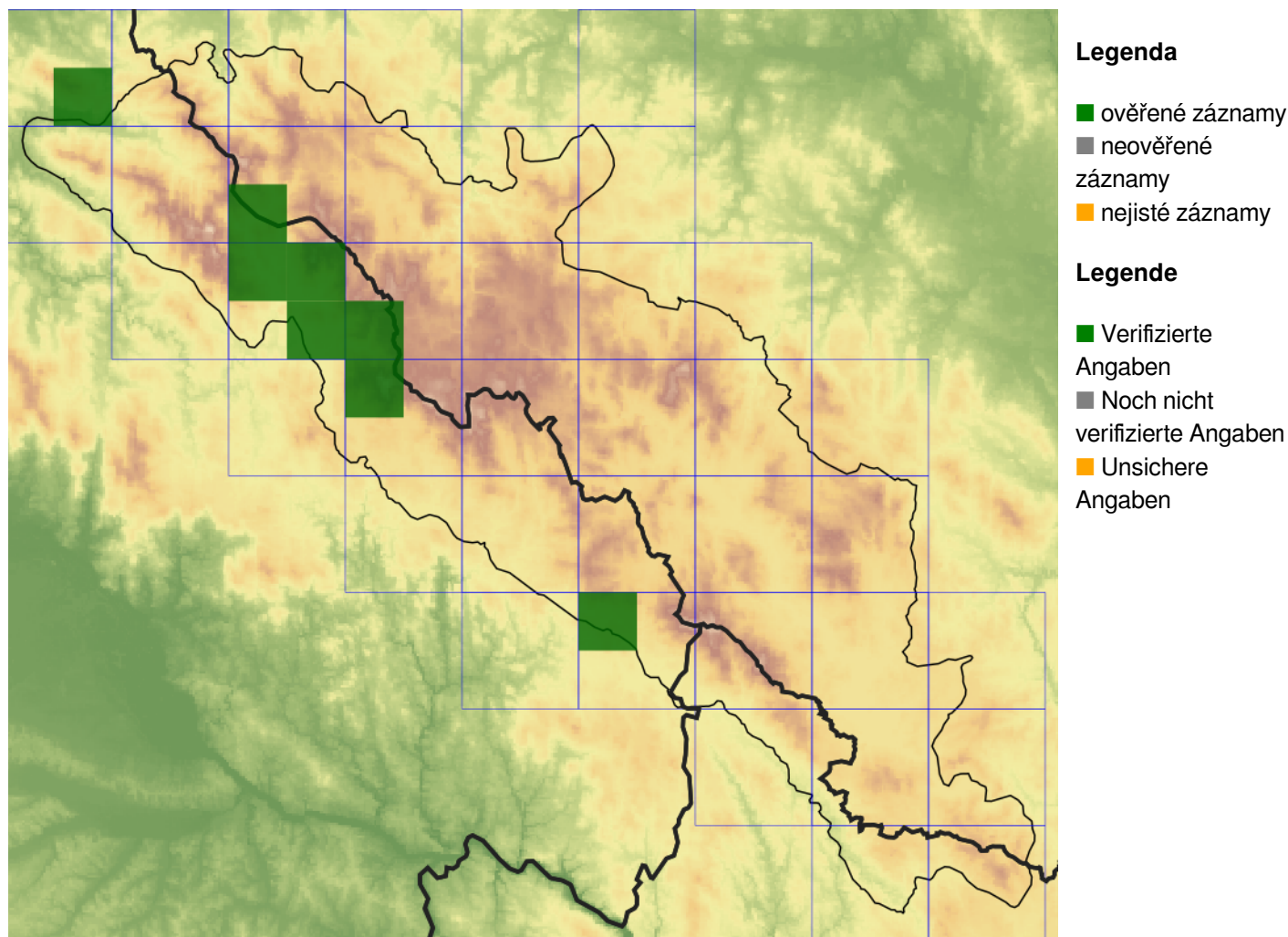
Das disjunkte Areal der Bertram-Brombeere nimmt vor allem Westeuropa und einige Teile Mitteleuropas mit einem kleinen Übergreifen nach Nordeuropa ein. Im Westen greift das Areal nach Großbritannien, im Norden nach Dänemark, im Süden nach Südfrankreich und im Osten nach Kroatien ein. Die Art ist sowohl aus Oberösterreich, als auch aus Bayern bekannt, in Tschechien wurde sie bisher nicht belegt. Im verfolgten Gebiet kommt sie nur im zentralen Teil vor, wo sie in zwei Lokalitäten südöstlich von der Gemeinde Grainet in Bayern von M. und P. Lepší festgestellt wurde. Die Art wuchs auf einer verlassenem, verwachsenen Wiese am Waldrand entlang der Straße. Mit Bezug darauf, dass *R. bertramii* mit der Art *R. plicatus* oft verwechselt wird, wie die Revision der Herbariumsnachweise oder Untersuchungen direkt in den Lokalitäten zeigten, werden weitere Angaben über das Vorkommen dieser Art in den Datenbanken nicht als zuverlässig betrachtet. Die Verbreitung der Art im verfolgten Gebiet erfordert ein weiteres Studium.

Červený seznam Šumavy/Rote Liste des Böhmerwaldes

NA (Not Applicable/Nevhodné pro hodnocení/Bewertungsungeeignet)

Literatura/Literatur

Mapa rozšíření/Erweiterungskarte



© Květena Šumavy/Flora des Böhmerwaldes 21/04/2026

Data o rozšíření rostlin pochází z Databáze české flóry a vegetace ([Pladias](#)), bavorské národní databáze ([AFvB](#)) a nově získaných dat v projektu Květena Šumavy. Data jsou zobrazována v síťové mapě založené na kvadrantech středoevropské mapovací sítě 5 × 3 zeměpisné minuty (ca. 5,5 × 5,9 km).

Die Verbreitungsdaten der Pflanzen stammen aus der Datenbank der Tschechischen Flora und Vegetation ([Pladias](#)), der Datenbank zur Flora von Bayern ([AFvB](#)) und neu erfassten Daten aus dem Projekt Flora des Böhmerwaldes. Angaben zur Verbreitung werden basierend auf dem Kartenraster für Mitteleuropa angegeben, abgeleitet von Quadranten mit 5 × 3 Bogenminuten (ca. 5,5 × 5,9 km).

Fotografie/Fotos



**Europäische Union
Evropská unie**
Europäischer Fonds für
regionale Entwicklung
Evropský fond pro
regionální rozvoj



Ziel ETZ | Cíl EÚS
Freistaat Bayern –
Tschechische Republik
Česká republika –
Svobodný stát Bavorsko
2014 – 2020 (INTERREG V)

**FLORA DES
BÖHMERWALDES**  **KVĚTENA
ŠUMAVY**