

## ***Rubus apricus* – ostružiník lemový, ostružiník výslunný**

Areál tohoto druhu zaujímá především střední část Německa, Českou republiku a jižní polovinu Polska. Na západ je rozšířen do Belgie a na východ zasahuje okrajově na západní Ukrajinu a východní Slovensko. Ze sledovaného území Šumavy existuje o výskytu ostružiníku lemového pouze jediný publikovaný recentní záznam z Bavorska z mapovacího pole 6643d (Bettinger et al. 2013). Herbářový doklad se však nedochoval a je velmi pravděpodobné, že jde o determinační omyl (W. Diwald in litt. 2021). Nicméně výskyt druhu ve vymezeném území nelze zcela vyloučit, avšak je pravděpodobnější na české straně Šumavy, kam by druh mohl zasahovat z přilehlého Předšumaví, kde se vyskytuje roztroušeně až hojně. Starý údaj od obce Bayerisch Eisenstein (Vollmann 1914) nelze vzhledem k častým záměnám a odlišnému taxonomickému pojetí v minulosti akceptovat.

## ***Rubus apricus* – Besonnte Brombeere**

Das Areal dieser Art nimmt vor allem den mittleren Teil von Deutschland, Tschechien und die südliche Hälfte von Polen ein. In den Westen ist sie nach Belgien verbreitet und in den Osten greift sie randweise in die Westukraine und Ostslowakei ein. Aus dem verfolgten Gebiet des Böhmerwaldes gibt es über das Vorkommen der Besonnten Brombeere nur die einzige publizierte rezente Eintragung aus Bayern aus dem Kartierungsfeld 6643d (Bettinger et al. 2013). Der Herbariumsnachweis blieb jedoch nicht erhalten und es ist sehr wahrscheinlich, dass es sich um einen Bestimmungsirrtum handelt (W. Diwald in litt. 2021). Trotzdem kann das Vorkommen der Art im definierten Gebiet nicht völlig ausgeschlossen werden, es ist jedoch auf tschechischer Seite wahrscheinlicher, wohin die Art aus dem anliegenden Vorböhmerwald eingreifen könnte. Dort kommt die Besonnte Brombeere zerstreut bis häufig vor. Eine alte Angabe von der Gemeinde Bayerisch Eisenstein (Vollmann 1914) kann angesichts häufiger Verwechslungen und einer unterschiedlichen taxonomischen Auffassung in der Vergangenheit nicht akzeptiert werden.

## **Červený seznam Šumavy/Rote Liste des Böhmerwaldes**

NA (Not Applicable/Nevhodné pro hodnocení/Bewertungsungeeignet )

## **Literatura/Literatur**

Bettinger A., Buttler K. P., Caspari S., Klotz J., May R. & Metzging D. (eds) (2013) Verbreitungsatlas der Farn- und Blütenpflanzen Deutschlands. – Schiffweiler: Netzwerk Phytodiversität Deutschlandse. V.; Bonn: Bundesamt für Naturschutz. – Online Maps.  
Vollmann F. (1914) Flora von Bayern. – 840 p., Verlagsbuchhandlung Eugen Ulmer, Stuttgart.



**Europäische Union  
Evropská unie**  
Europäischer Fonds für  
regionale Entwicklung  
Evropský fond pro  
regionální rozvoj



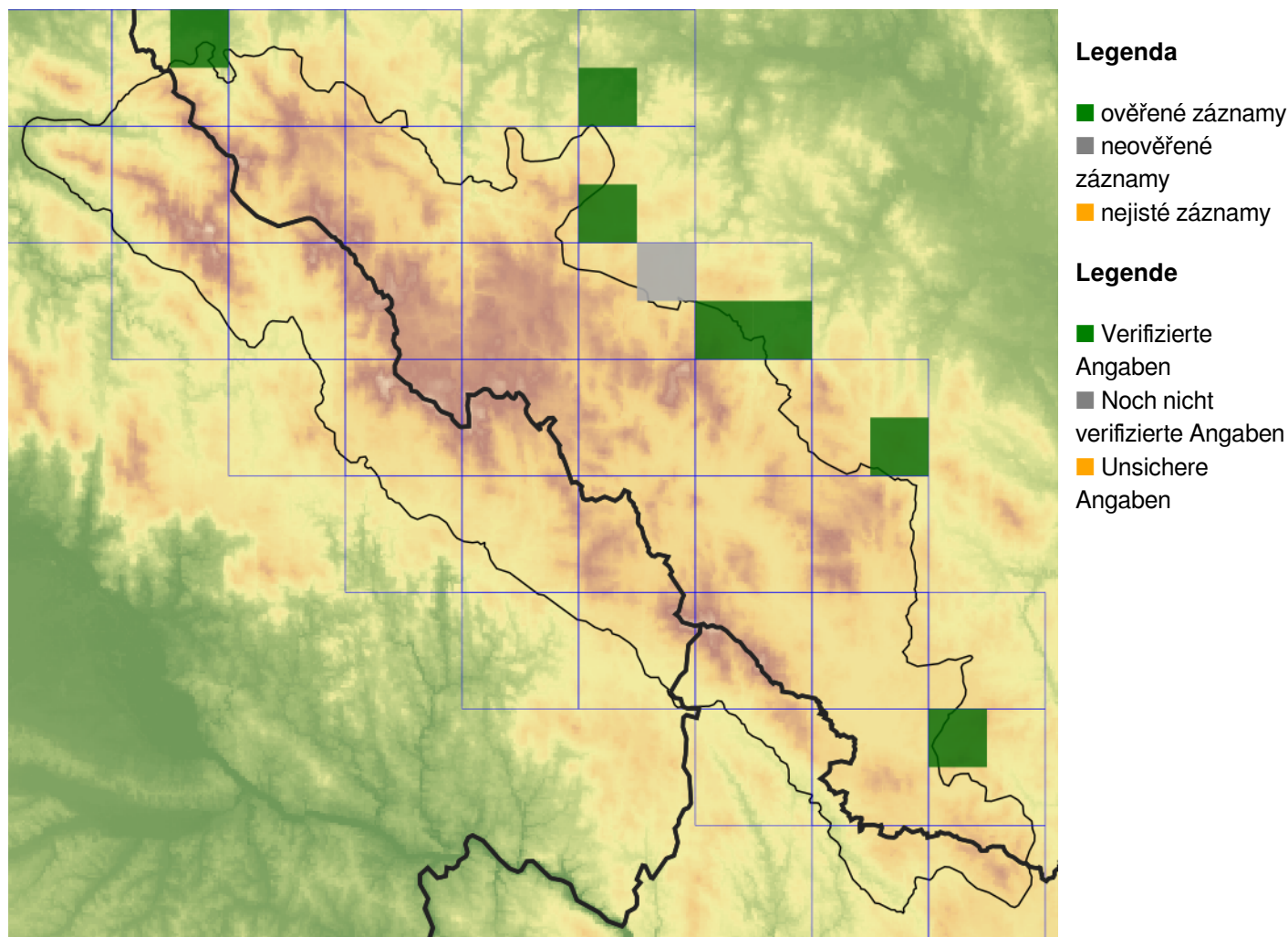
**Ziel ETZ | Cíl EÚS**  
Freistaat Bayern –  
Tschechische Republik  
Česká republika –  
Svobodný stát Bavorsko  
2014 – 2020 (INTERREG V)



FLORA DES  
BÖHMERWALDES

KVĚTENA  
ŠUMAVY

## Mapa rozšíření/Erweiterungskarte



© Květena Šumavy/Flora des Böhmerwaldes 21/04/2026

Data o rozšíření rostlin pochází z Databáze české flóry a vegetace ([Pladias](#)), bavorské národní databáze ([AFvB](#)) a nově získaných dat v projektu Květena Šumavy. Data jsou zobrazována v síťové mapě založené na kvadrantech středoevropské mapovací sítě 5 × 3 zeměpisné minuty (ca. 5,5 × 5,9 km).

Die Verbreitungsdaten der Pflanzen stammen aus der Datenbank der Tschechischen Flora und Vegetation ([Pladias](#)), der Datenbank zur Flora von Bayern ([AFvB](#)) und neu erfassten Daten aus dem Projekt Flora des Böhmerwaldes. Angaben zur Verbreitung werden basierend auf dem Kartenraster für Mitteleuropa angegeben, abgeleitet von Quadranten mit 5 × 3 Bogenminuten (ca. 5,5 × 5,9 km).



**Evropská unie**  
Evropský fond pro regionální rozvoj



**Ziel ETZ | Cíl EÚS**  
Freistaat Bayern –  
Tschechische Republik  
Česká republika –  
Svobodný stát Bavorsko  
2014 – 2020 (INTERREG V)

FLORA DES  
BÖHMERWALDES

KVĚTENA  
ŠUMAVY

## Fotografie/Fotos



**Europäische Union  
Evropská unie**  
Europäischer Fonds für  
regionale Entwicklung  
Evropský fond pro  
regionální rozvoj



**Ziel ETZ | Cíl EÚS**  
Freistaat Bayern –  
Tschechische Republik  
Česká republika –  
Svobodný stát Bavorsko  
2014 – 2020 (INTERREG V)

**FLORA DES  
BÖHMERWALDES**  **KVĚTENÁ  
ŠUMAVY**