

## ***Ribes alpinum* – rybíz alpský, meruzalka alpská**

Evropský druh, roste především na západě kontinentu od Pyrenejí a Balkánu po střední Skandinávii, izolovaně v severní Africe v pohoří Atlas a na Kavkaze. Ve střední Evropě je značně lokální, s vazbou na vyšší pohoří. Místy roste i v nižších a středních polohách, zejména v průlomových údolích. Hlavní centrum výskytu tohoto druhu na Šumavě je Želnavská vrchovina a přilehlá část vojenského újezdu Boletice, kde roste na mnoha lokalitách a odtud přesahuje i na okraje Hornovltavské kotliny. Izolovanější lokality jsou na Bobíku, v okolí Stožce a Českých Žlebů, v okolí Nové Pece a na úpatí Smrčiny. Z ostatních částí Šumavy jsou známy jen jednotlivé nálezy od Podlesí (Vogelsang) a nad Strašínem. Na bavorské straně se vyskytuje v nejseverozápadnější části a zjištěn byl i v okolí Luzného. Z rakouské strany údaje chybí. Nejčastějším stanovištěm jsou suťové lesy a křoviny na polozastíněných skalách a balvaninách, zejména na živinami bohatších horninách (převážná většina lokalit na Šumavě leží na durbachitu).

## ***Ribes alpinum* – Alpen-Johannisbeere**

Evropský druh, roste především na západě kontinentu od Pyrenejí a Balkánu po střední Skandinávii, izolovaně v severní Africe v pohoří Atlas a na Kavkaze. Ve střední Evropě je značně lokální, s vazbou na vyšší pohoří. Místy roste i v nižších a středních polohách, zejména v průlomových údolích. Hlavní centrum výskytu tohoto druhu na Šumavě je Želnavská vrchovina a přilehlá část vojenského újezdu Boletice, kde roste na mnoha lokalitách a odtud přesahuje i na okraje Hornovltavské kotliny. Izolovanější lokality jsou na Bobíku, v okolí Stožce a Českých Žlebů, v okolí Nové Pece a na úpatí Smrčiny. Z ostatních částí Šumavy jsou známy jen jednotlivé nálezy od Podlesí (Vogelsang) a nad Strašínem. Na bavorské straně se vyskytuje v nejseverozápadnější části a zjištěn byl i v okolí Luzného. Z rakouské strany údaje chybí. Nejčastějším stanovištěm jsou suťové lesy a křoviny na polozastíněných skalách a balvaninách, zejména na živinami bohatších horninách (převážná většina lokalit na Šumavě leží na durbachitu).

## **Červený seznam Šumavy/Rote Liste des Böhmerwaldes**

NT (Near Threatened/Blízké ohrožení/Potenziell gefährdet)

## **Literatura/Literatur**



**Europäische Union  
Evropská unie**  
Europäischer Fonds für  
regionale Entwicklung  
Evropský fond pro  
regionální rozvoj



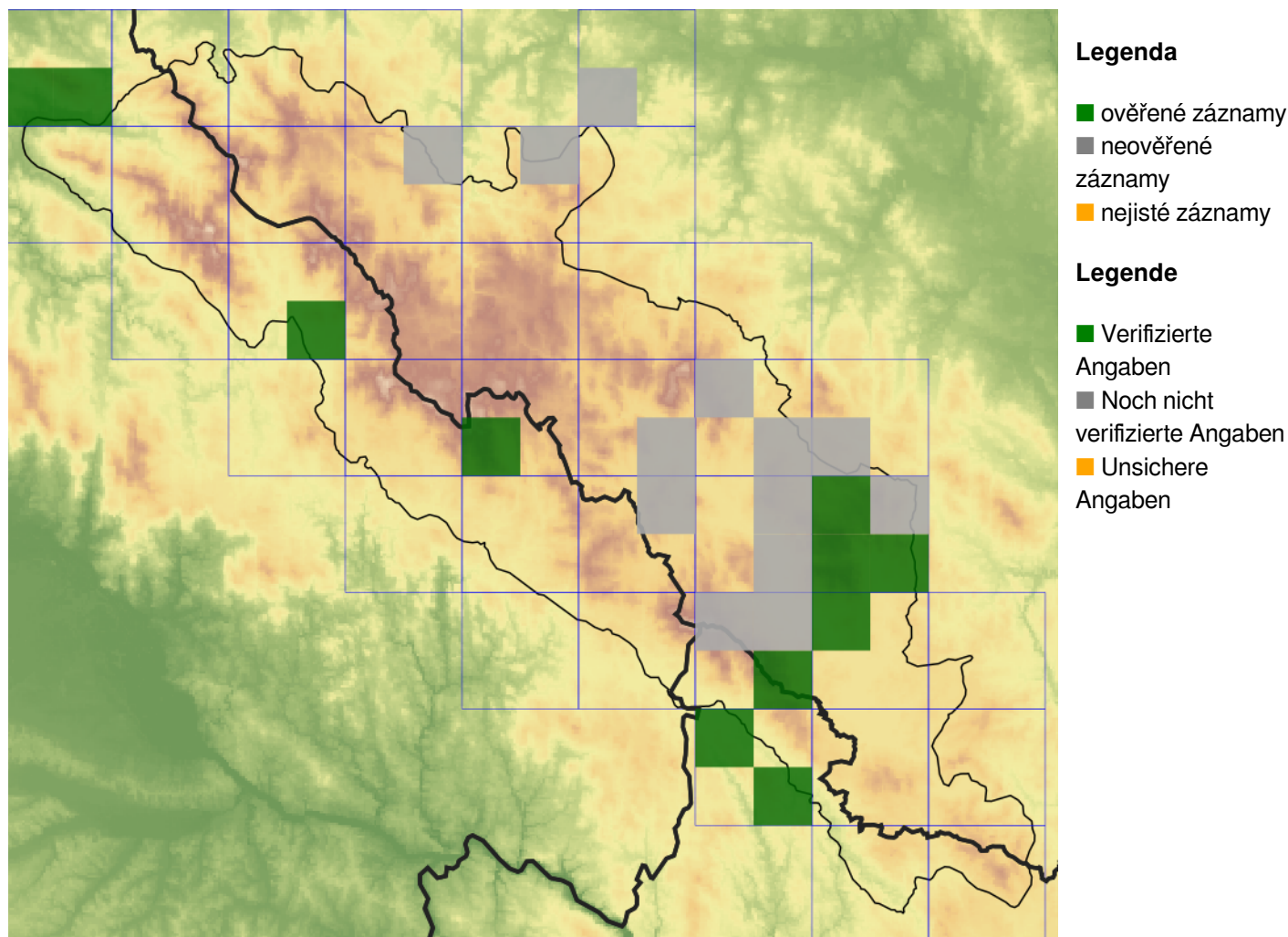
**Ziel ETZ | Cíl EÚS**  
Freistaat Bayern –  
Tschechische Republik  
Česká republika –  
Svobodný stát Bavorsko  
2014 – 2020 (INTERREG V)



FLORA DES  
BÖHMERWALDES

KVĚTENA  
ŠUMAVY

## Mapa rozšíření/Erweiterungskarte



© Květena Šumavy/Flora des Böhmerwaldes 17/06/2026

Data o rozšíření rostlin pochází z Databáze české flóry a vegetace ([Pladias](#)), bavorské národní databáze ([AFvB](#)) a nově získaných dat v projektu Květena Šumavy. Data jsou zobrazována v síťové mapě založené na kvadrantech středoevropské mapovací sítě 5 × 3 zeměpisné minuty (ca. 5,5 × 5,9 km).

Die Verbreitungsdaten der Pflanzen stammen aus der Datenbank der Tschechischen Flora und Vegetation ([Pladias](#)), der Datenbank zur Flora von Bayern ([AFvB](#)) und neu erfassten Daten aus dem Projekt Flora des Böhmerwaldes. Angaben zur Verbreitung werden basierend auf dem Kartenraster für Mitteleuropa angegeben, abgeleitet von Quadranten mit 5 × 3 Bogenminuten (ca. 5,5 × 5,9 km).



**Evropská unie**  
Evropský fond pro regionální rozvoj



**Ziel ETZ | Cíl EÚS**  
Freistaat Bayern –  
Tschechische Republik  
Česká republika –  
Svobodný stát Bavorsko  
2014 – 2020 (INTERREG V)

FLORA DES  
BÖHMERWALDES

KVĚTENA  
ŠUMAVY

## Fotografie/Fotos



© Libor Ekrť

*Ribes alpinum* – Libor Ekrť – Malý Plešný.



Europská unie  
Evropská unie  
Europäischer Fonds für  
regionale Entwicklung  
Evropský fond pro  
regionální rozvoj



Ziel ETZ | Cíl EÚS  
Freistaat Bayern –  
Tschechische Republik  
Česká republika –  
Svobodný stát Bavorsko  
2014 – 2020 (INTERREG V)

FLORA DES  
BÖHMERWALDES

KVĚTENA  
ŠUMAVY



*Ribes alpinum* – Alena Vydrová – Boletice, Černý les.



**Europäische Union  
Evropská unie**  
Europäischer Fonds für  
regionale Entwicklung  
Evropský fond pro  
regionální rozvoj



**Ziel ETZ | Cíl EÚS**  
Freistaat Bayern –  
Tschechische Republik  
Česká republika –  
Svobodný stát Bavorsko  
2014 – 2020 (INTERREG V)

FLORA DES  
BÖHMERWALDES

KVĚTENA  
ŠUMAVY



© Alena Vydrová

*Ribes alpinum* – Alena Vydrová – Pernek, Hvězda.



**Europäische Union  
Evropská unie**  
Europäischer Fonds für  
regionale Entwicklung  
Evropský fond pro  
regionální rozvoj



**Ziel ETZ | Cíl EÚS**  
Freistaat Bayern –  
Tschechische Republik  
Česká republika –  
Svobodný stát Bavorsko  
2014 – 2020 (INTERREG V)

**FLORA DES  
BÖHMERWALDES**  
**KVĚTEN A  
ŠUMAVY**



© Milan Štech

*Ribes alpinum* – Milan Štech – Želnavský hrad.



**Europäische Union  
Evropská unie**  
Europäischer Fonds für  
regionale Entwicklung  
Evropský fond pro  
regionální rozvoj



**Ziel ETZ | Cíl EÚS**  
Freistaat Bayern –  
Tschechische Republik  
Česká republika –  
Svobodný stát Bavorsko  
2014 – 2020 (INTERREG V)

**FLORA DES  
BÖHMERWALDES**  
  
**KVĚTENA  
ŠUMAVY**