

Ranunculus repens – pryskyřník plazivý

Široce rozšířený eurasijský druh, který je na celém území velmi hojný až do nejvyšších poloh. Roste na vodou i živinami dobře zásobených místech. Častý je na loukách, pastvinách, okrajích cest, v příkopech, na narušených i ruderalních místech, ale i na lesních prameništích, v olšinách a podél potoků.

Nejvyšší výskyt: 1450 m n. m.

Ranunculus repens – Kriechender Hahnenfuß

Eine weit verbreitete eurasiatische Art, die auf dem ganzen Gebiet bis zu den höchsten Lagen sehr häufig ist. Der Kriechende Hahnenfuß wächst an gut wasser- und nährstoffversorgten Standorten. Häufig ist er auf Wiesen, Weiden, an Straßenrändern, in Gräben, an gestörten sowie ruderalen Stellen, aber auch in Waldquellgebieten, Erlenbeständen und entlang Bäche.

Nejvyšší výskyt: 1450 m n. m.

Červený seznam Šumavy/Rote Liste des Böhmerwaldes

LC (Least Concern/Neohrožené/Nicht gefährdet)

Literatura/Literatur



**Europäische Union
Evropská unie**
Europäischer Fonds für
regionale Entwicklung
Evropský fond pro
regionální rozvoj



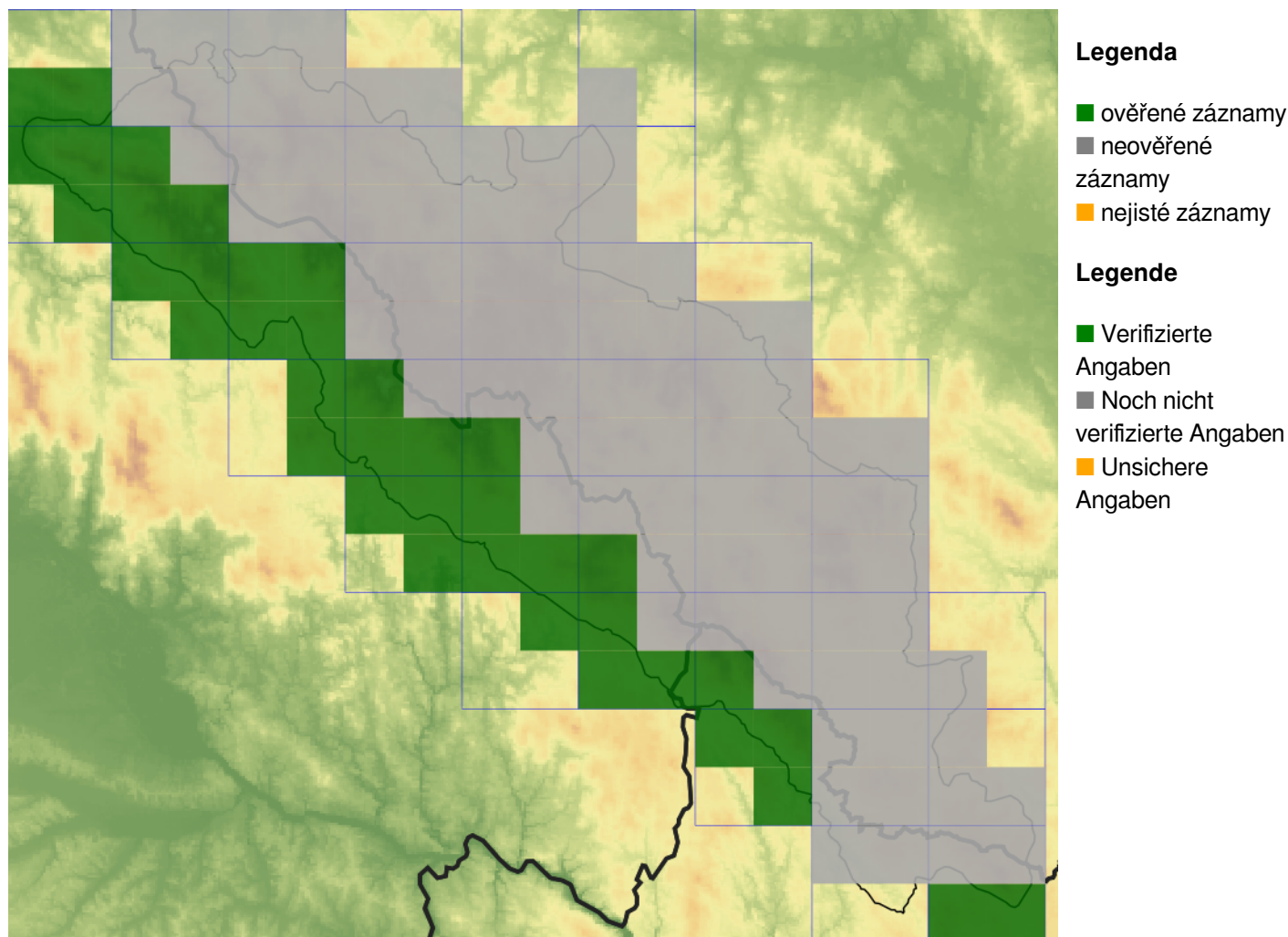
Ziel ETZ | Cíl EÚS
Freistaat Bayern –
Tschechische Republik
Česká republika –
Svobodný stát Bavorsko
2014 – 2020 (INTERREG V)



FLORA DES
BÖHMERWALDES

KVĚTENA
ŠUMAVY

Mapa rozšíření/Erweiterungskarte



© Květena Šumavy/Flora des Böhmerwaldes 21/04/2026

Data o rozšíření rostlin pochází z Databáze české flóry a vegetace ([Pladius](#)), bavorské národní databáze ([AFvB](#)) a nově získaných dat v projektu Květena Šumavy. Data jsou zobrazována v síťové mapě založené na kvadrantech středoevropské mapovací sítě 5 × 3 zeměpisné minuty (ca. 5,5 × 5,9 km).

Die Verbreitungsdaten der Pflanzen stammen aus der Datenbank der Tschechischen Flora und Vegetation ([Pladius](#)), der Datenbank zur Flora von Bayern ([AFvB](#)) und neu erfassten Daten aus dem Projekt Flora des Böhmerwaldes. Angaben zur Verbreitung werden basierend auf dem Kartenraster für Mitteleuropa angegeben, abgeleitet von Quadranten mit 5 × 3 Bogenminuten (ca. 5,5 × 5,9 km).

Fotografie/Fotos



Ranunculus repens – Milan Štech – Rašeliněště Bobovec.



**Europäische Union
Evropská unie**
Europäischer Fonds für
regionale Entwicklung
Evropský fond pro
regionální rozvoj



Ziel ETZ | Cíl EÚS
Freistaat Bayern –
Tschechische Republik
Česká republika –
Svobodný stát Bavorsko
2014 – 2020 (INTERREG V)

**FLORA DES
BÖHMERWALDES**

**KVĚTENA
ŠUMAVY**



© Milan Štech

***Ranunculus repens* – Milan Štech – Horská Kvilda, Stará Huť u Zhůří.**



**Europäische Union
Evropská unie**
Europäischer Fonds für
regionale Entwicklung
Evropský fond pro
regionální rozvoj



Ziel ETZ | Cíl EÚS
Freistaat Bayern –
Tschechische Republik
Česká republika –
Svobodný stát Bavorsko
2014 – 2020 (INTERREG V)

**FLORA DES
BÖHMERWALDES**
 **KVĚTEN A
ŠUMAVY**