

## ***Asarum europaeum* – kopytník evropský**

Kopytní evropský je rostlinou květnatých bučin, suťových lesů a druhově bohatých křovin. Relativně hojný je v nižších polohách Šumavy, zejména v jihovýchodní české části na živinami bohatých granitech a granodioritech. Směrem do vyšších poloh frekvence jeho výskytu klesá, v nejvyšších polohách neroste (nejvýše položený výskyt je znám asi z 1070 m n. m.). Dříve byl ohrožen převodem lesů přirozené dřevinné skladby na smrkové monokultury.

## ***Asarum europaeum* – Haselwurz, Gewöhnliche Haselwurz**

Die Gewöhnliche Haselwurz ist eine Pflanze von krautreichen Buchenwäldern, Schuttwäldern und artenreichen Sträuchern. Relativ häufig ist sie in niedrigeren Lagen des Böhmerwaldes, besonders im südöstlichen tschechischen Teil an nährstoffreichen Graniten und Granodioriten. In Richtung in höhere Lagen geht die Frequenz des Vorkommens zurück. Die Gewöhnliche Haselwurz wächst in den höchsten Lagen nicht (das höchstgelegene Vorkommen ist etwa von einer Meereshöhe von 1070 m bekannt). Früher wurde sie durch die Überführung der Wälder natürlicher Holzzusammensetzung auf Fichtenmonokulturen bedroht.

## **Červený seznam Šumavy/Rote Liste des Böhmerwaldes**

LC (Least Concern/Neohrožené/Nicht gefährdet)

## **Literatura/Literatur**



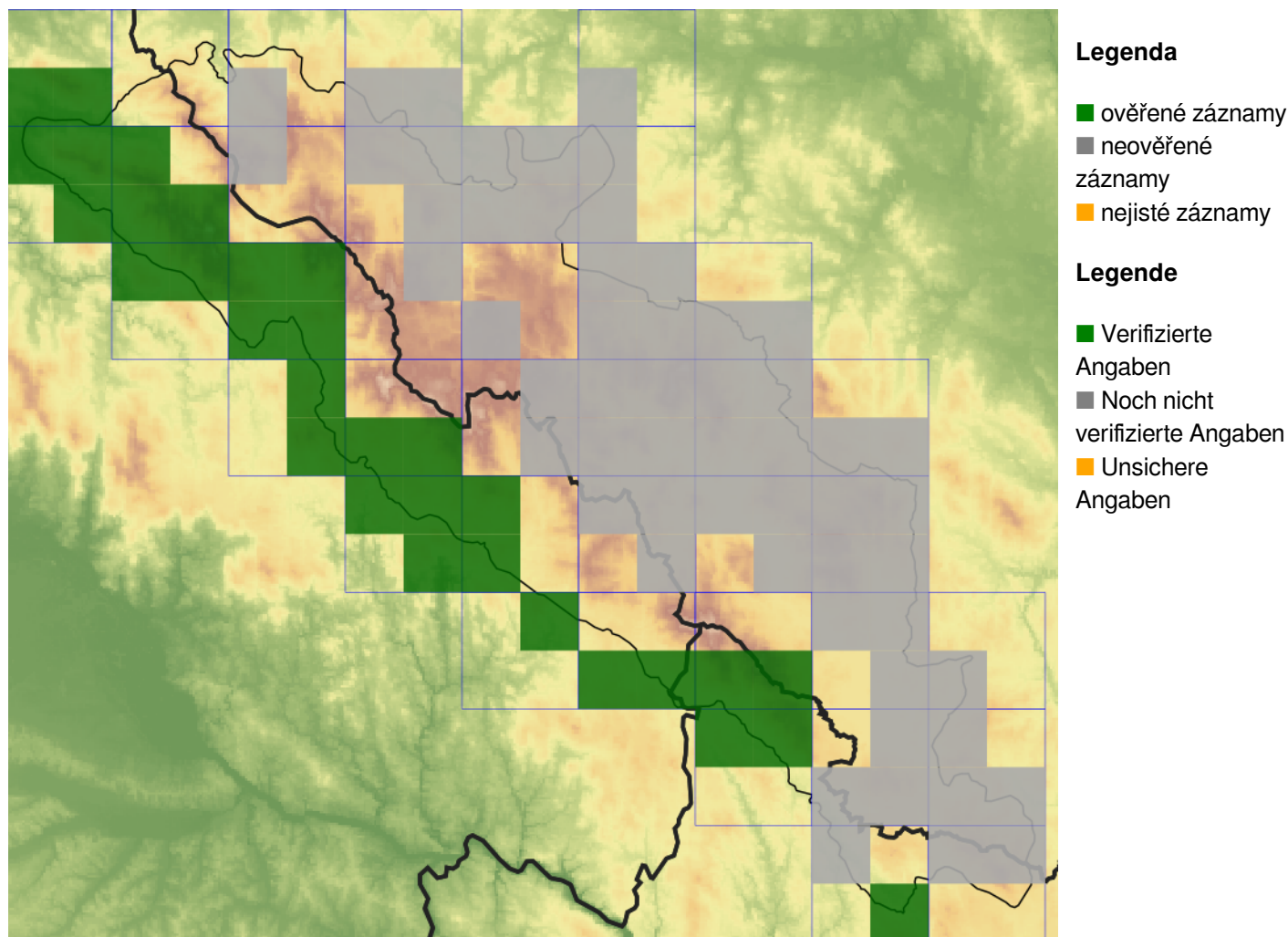
**Europäische Union  
Evropská unie**  
Europäischer Fonds für  
regionale Entwicklung  
Evropský fond pro  
regionální rozvoj



**Ziel ETZ | Cíl EÚS**  
Freistaat Bayern –  
Tschechische Republik  
Česká republika –  
Svobodný stát Bavorsko  
2014 – 2020 (INTERREG V)



## Mapa rozšíření/Erweiterungskarte



© Květena Šumavy/Flora des Böhmerwaldes 21/04/2026

Data o rozšíření rostlin pochází z Databáze české flóry a vegetace ([Pladias](#)), bavorské národní databáze ([AFvB](#)) a nově získaných dat v projektu Květena Šumavy. Data jsou zobrazována v síťové mapě založené na kvadrantech středoevropské mapovací sítě 5 × 3 zeměpisné minuty (ca. 5,5 × 5,9 km).

Die Verbreitungsdaten der Pflanzen stammen aus der Datenbank der Tschechischen Flora und Vegetation ([Pladias](#)), der Datenbank zur Flora von Bayern ([AFvB](#)) und neu erfassten Daten aus dem Projekt Flora des Böhmerwaldes. Angaben zur Verbreitung werden basierend auf dem Kartenraster für Mitteleuropa angegeben, abgeleitet von Quadranten mit 5 × 3 Bogenminuten (ca. 5,5 × 5,9 km).

## Fotografie/Fotos



*Asarum europaeum* – Milan Štech – Olšina, Suchý vrch.



**Europäische Union  
Evropská unie**  
Europäischer Fonds für  
regionale Entwicklung  
Evropský fond pro  
regionální rozvoj



**Ziel ETZ | Cíl EÚS**  
Freistaat Bayern –  
Tschechische Republik  
Česká republika –  
Svobodný stát Bavorsko  
2014 – 2020 (INTERREG V)

FLORA DES  
BÖHMERWALDES

KVĚTENA  
ŠUMAVY



*Asarum europaeum* – Milan Štech – Dolní Světlé Hory.



**Europäische Union  
Evropská unie**  
Europäischer Fonds für  
regionale Entwicklung  
Evropský fond pro  
regionální rozvoj



**Ziel ETZ | Cíl EÚS**  
Freistaat Bayern –  
Tschechische Republik  
Česká republika –  
Svobodný stát Bavorsko  
2014 – 2020 (INTERREG V)

**FLORA DES  
BÖHMERWALDES**  
**KVĚTENA  
ŠUMAVY**