

***Quercus petraea* – dub zimní (drnák)**

Evropský strom, nejvýchodnější lokality jsou na Krymu a Kavkaze. Ve střední Evropě má těžiště rozšíření v teplých pahorkatinách, takže na Šumavě je jen vzácně přimíšen v lesích a křovinách nižších poloh, přičemž některé lokality mohly vzniknout i výsadbou. Na Šumavu proniká údolními řek, např. Otava, Vltava, Grosse Ohe. Nejvýše položená lokalita se nachází asi v 920 m n. m. u Dobré Vody u Hartmanic (Nesvadbová & Sofron 1998).

***Quercus petraea* – Trauben-Eiche**

Ein europäischer Baum, dessen östlichste Lokalitäten sich auf der Krim und im Kaukasus befinden. In Mitteleuropa hat die Traubeneiche den Verbreitungsschwerpunkt in warmen Bergländern, so dass sie im Böhmerwald nur selten in Wäldern und Stauden niedrigerer Lagen beigemischt ist, wobei einige Lokalitäten auch durch die Pflanzung entstehen konnten. Im Böhmerwald dringt sie durch die Flusstäler, z. B. der Otava, Vltava, Großen Ohe, durch. Die höchstgelegene Lokalität befindet sich etwa 920 m ü. NHN. bei Dobrá Voda bei Hartmanice (Nesvadbová & Sofron 1998).

Červený seznam Šumavy/Rote Liste des Böhmerwaldes

LC (Least Concern/Neohrozené/Nicht gefährdet)

Literatura/Literatur

Nesvadbová J. & Sofron J. (1998) Některé výsledky floristického výzkumu severozápadní části české a bavorské Šumavy. – Zprávy České Botanické Společnosti: 155–159.



**Europäische Union
Evropská unie**
Europäischer Fonds für
regionale Entwicklung
Evropský fond pro
regionální rozvoj



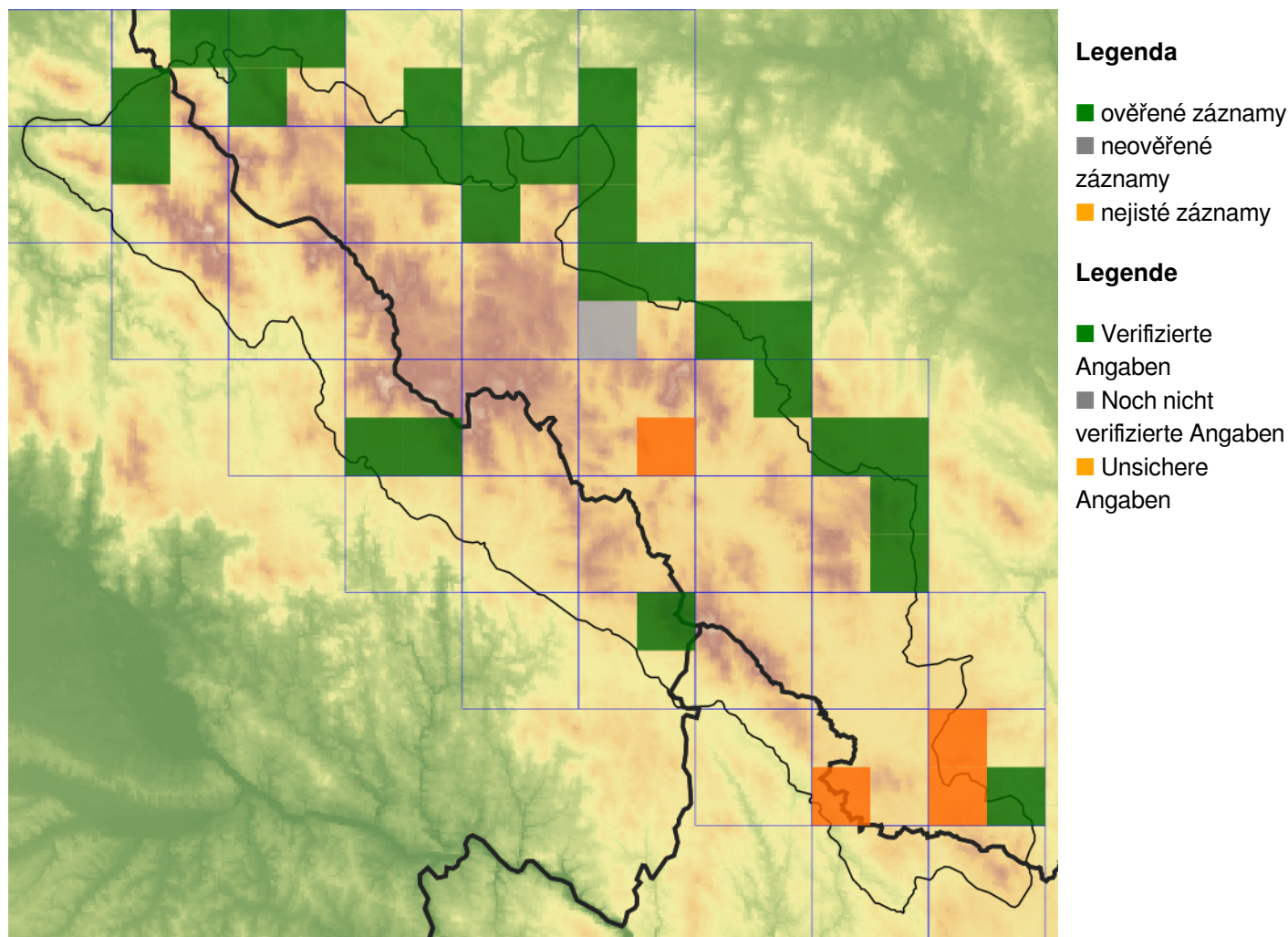
Ziel ETZ | Cíl EÚS
Freistaat Bayern –
Tschechische Republik
Česká republika –
Svobodný stát Bavorsko
2014 – 2020 (INTERREG V)



FLORA DES
BÖHMERWALDES

KVĚTENA
ŠUMAVY

Mapa rozšíření/Erweiterungskarte



© Květena Šumavy/Flora des Böhmerwaldes 17/06/2026

Data o rozšíření rostlin pochází z Databáze české flóry a vegetace ([Pladias](#)), bavorské národní databáze ([AFvB](#)) a nově získaných dat v projektu Květena Šumavy. Data jsou zobrazována v síťové mapě založené na kvadrantech středoevropské mapovací sítě 5 × 3 zeměpisné minuty (ca. 5,5 × 5,9 km).

Die Verbreitungsdaten der Pflanzen stammen aus der Datenbank der Tschechischen Flora und Vegetation ([Pladias](#)), der Datenbank zur Flora von Bayern ([AFvB](#)) und neu erfassten Daten aus dem Projekt Flora des Böhmerwaldes. Angaben zur Verbreitung werden basierend auf dem Kartenraster für Mitteleuropa angegeben, abgeleitet von Quadranten mit 5 × 3 Bogenminuten (ca. 5,5 × 5,9 km).



Evropská unie
Evropský fond pro regionální rozvoj



Ziel ETZ | Cíl EÚS
Freistaat Bayern –
Tschechische Republik
Česká republika –
Svobodný stát Bavorsko
2014 – 2020 (INTERREG V)

FLORA DES
BÖHMERWALDES

KVĚTENA
ŠUMAVY

Fotografie/Fotos



**Europäische Union
Evropská unie**
Europäischer Fonds für
regionale Entwicklung
Evropský fond pro
regionální rozvoj



Ziel ETZ | Cíl EÚS
Freistaat Bayern –
Tschechische Republik
Česká republika –
Svobodný stát Bavorsko
2014 – 2020 (INTERREG V)

**FLORA DES
BÖHMERWALDES**  **KVĚTENA
ŠUMAVY**