

***Potentilla verna* – mochna jarní**

Mochna jarní se vyskytuje ve střední a západní Evropě na sever po jižní Skandinávii, na východ zasahuje až do Rumunska. Druh hojný v termofytiku a mezofytiku se v horách vyskytuje pouze vzácně, často na druhotných stanovištích. Na české straně Šumavy proniká do okrajových částí území, údolím Vltavy pak až k Soumarskému mostu a údolím Otavy až k Srní. Naopak na bavorské straně Šumavy jsou známy jen nemnohé sekundární výskyty a z rakouské strany území není uváděna vůbec. Vyhledává suché trávníky, meze, kamenité stráně a okraje cest. Preferuje suché živinami chudé půdy mírně kyselé až bazické reakce.

Potentilla verna* – *Gewöhnliches Frühlings-Fingerkraut

Mochna jarní se vyskytuje ve střední a západní Evropě na sever po jižní Skandinávii, na východ zasahuje až do Rumunska. Druh hojný v termofytiku a mezofytiku se v horách vyskytuje pouze vzácně, často na druhotných stanovištích. Na české straně Šumavy proniká do okrajových částí území, údolím Vltavy pak až k Soumarskému mostu a údolím Otavy až k Srní. Naopak na bavorské straně Šumavy jsou známy jen nemnohé sekundární výskyty a z rakouské strany území není uváděna vůbec. Vyhledává suché trávníky, meze, kamenité stráně a okraje cest. Preferuje suché živinami chudé půdy mírně kyselé až bazické reakce.

Červený seznam Šumavy/Rote Liste des Böhmerwaldes

LC (Least Concern/Neohrožené/Nicht gefährdet)

Literatura/Literatur



**Europäische Union
Evropská unie**
Europäischer Fonds für
regionale Entwicklung
Evropský fond pro
regionální rozvoj



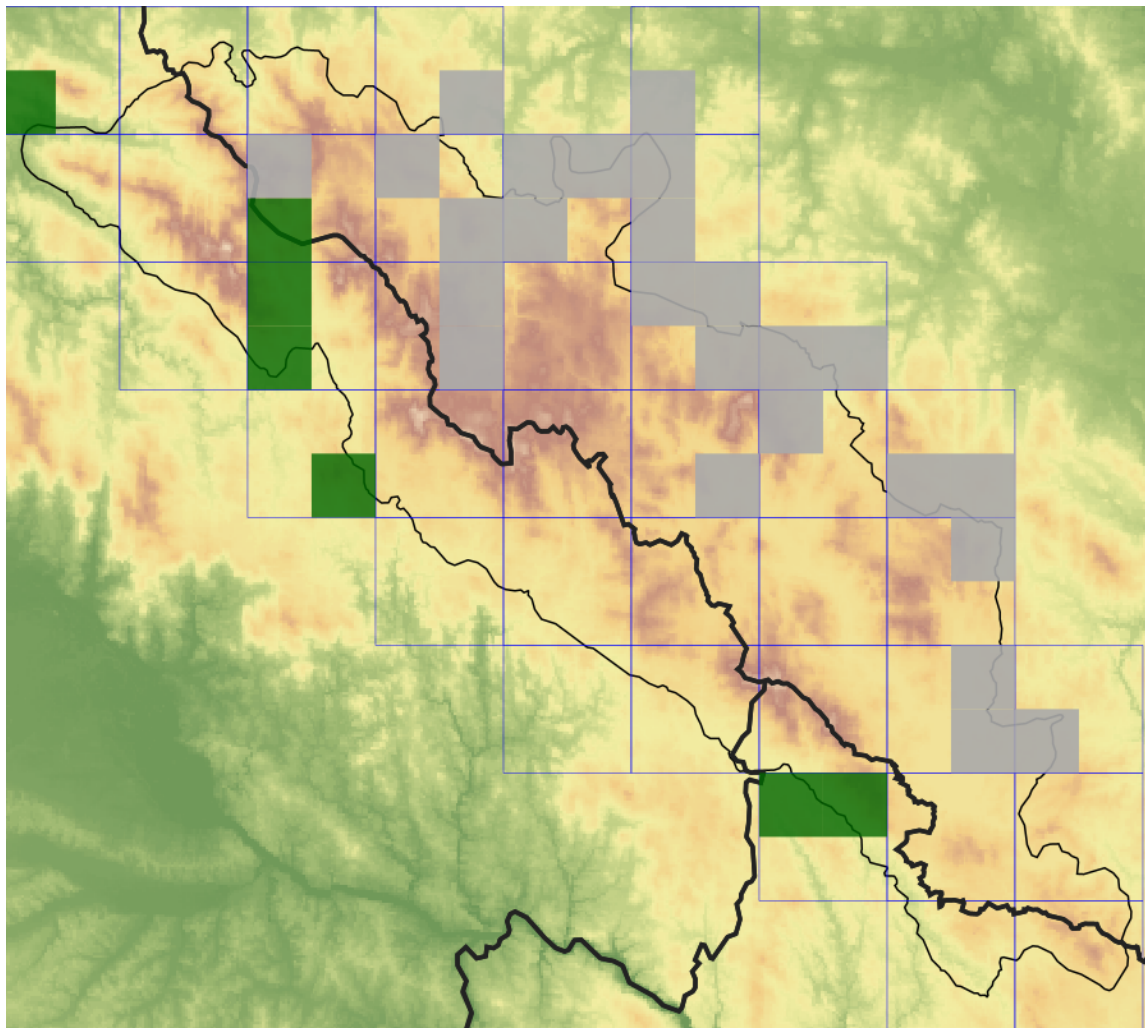
Ziel ETZ | Cíl EÚS
Freistaat Bayern –
Tschechische Republik
Česká republika –
Svobodný stát Bavorsko
2014 – 2020 (INTERREG V)



FLORA DES
BÖHMERWALDES

KVĚTENA
ŠUMAVY

Mapa rozšíření/Erweiterungskarte



Legenda

- ověřené záznamy
- neověřené záznamy
- nejisté záznamy

Legende

- Verifizierte Angaben
- Noch nicht verifizierte Angaben
- Unsichere Angaben

© Květena Šumavy/Flora des Böhmerwaldes 21/04/2026

Data o rozšíření rostlin pochází z Databáze české flóry a vegetace ([Pladias](#)), bavorské národní databáze ([AFvB](#)) a nově získaných dat v projektu Květena Šumavy. Data jsou zobrazována v síťové mapě založené na kvadrantech středoevropské mapovací sítě 5 × 3 zeměpisné minuty (ca. 5,5 × 5,9 km).

Die Verbreitungsdaten der Pflanzen stammen aus der Datenbank der Tschechischen Flora und Vegetation ([Pladias](#)), der Datenbank zur Flora von Bayern ([AFvB](#)) und neu erfassten Daten aus dem Projekt Flora des Böhmerwaldes. Angaben zur Verbreitung werden basierend auf dem Kartenraster für Mitteleuropa angegeben, abgeleitet von Quadranten mit 5 × 3 Bogenminuten (ca. 5,5 × 5,9 km).



Evropská unie
Evropský fond pro regionální rozvoj



Ziel ETZ | Cíl EÚS
Freistaat Bayern –
Tschechische Republik
Česká republika –
Svobodný stát Bavorsko
2014 – 2020 (INTERREG V)



Fotografie/Fotos



Potentilla verna – Libor Ekrt – Soumarský Most.



**Europäische Union
Evropská unie**
Europäischer Fonds für
regionale Entwicklung
Evropský fond pro
regionální rozvoj



Ziel ETZ | Cíl EÚS
Freistaat Bayern –
Tschechische Republik
Česká republika –
Svobodný stát Bavorsko
2014 – 2020 (INTERREG V)

**FLORA DES
BÖHMERWALDES**
**KVĚTEN A
ŠUMAVY**



Potentilla verna – Milan Štech – Soumarský Most.



**Europäische Union
Evropská unie**
Europäischer Fonds für
regionale Entwicklung
Evropský fond pro
regionální rozvoj



Ziel ETZ | Cíl EÚS
Freistaat Bayern –
Tschechische Republik
Česká republika –
Svobodný stát Bavorsko
2014 – 2020 (INTERREG V)

FLORA DES
BÖHMERWALDES

KVĚTENA
ŠUMAVY



Potentilla verna – Alena Vydrová – Rejštejn.



**Europäische Union
Evropská unie**
Europäischer Fonds für
regionale Entwicklung
Evropský fond pro
regionální rozvoj



Ziel ETZ | Cíl EÚS
Freistaat Bayern –
Tschechische Republik
Česká republika –
Svobodný stát Bavorsko
2014 – 2020 (INTERREG V)

**FLORA DES
BÖHMERWALDES**
**KVĚTENÁ
ŠUMAVY**



© Alena Vydrová

Potentilla verna – Alena Vydrová – Rejštejn.



**Europäische Union
Evropská unie**
Europäischer Fonds für
regionale Entwicklung
Evropský fond pro
regionální rozvoj



Ziel ETZ | Cíl EÚS
Freistaat Bayern –
Tschechische Republik
Česká republika –
Svobodný stát Bavorsko
2014 – 2020 (INTERREG V)

**FLORA DES
BÖHMERWALDES**

**KVĚTENA
ŠUMAVY**