

## ***Potentilla reptans* – mochna plazivá**

Mochna plazivá se vyskytuje v celé Evropě kromě její nejsevernější části, na východ zasahuje přes Blízký východ až na jižní Sibiř a do Himaláje. Zavlečená je v Severní a Jižní Americe a na Novém Zélandu. Tento druh hojný v termofytiku a mezofytiku v horách prakticky chybí. Na Šumavě se vyskytuje pouze vzácně v okrajových částí území, z vyšších poloh jsou známy pouze jednotlivé údaje z různých antropogenních stanovišť, na něž byla zavlečena. Vyhledává meze, příkopy, navážky, okraje cest a polí a různé ruderalní plochy. Preferuje čerstvé až vlhké živinami bohatší půdy mírně kyselé až bazické reakce.

## ***Potentilla reptans* – Kriechendes Fingerkraut**

Mochna plazivá se vyskytuje v celé Evropě kromě její nejsevernější části, na východ zasahuje přes Blízký východ až na jižní Sibiř a do Himaláje. Zavlečená je v Severní a Jižní Americe a na Novém Zélandu. Tento druh hojný v termofytiku a mezofytiku v horách prakticky chybí. Na Šumavě se vyskytuje pouze vzácně v okrajových částí území, z vyšších poloh jsou známy pouze jednotlivé údaje z různých antropogenních stanovišť, na něž byla zavlečena. Vyhledává meze, příkopy, navážky, okraje cest a polí a různé ruderalní plochy. Preferuje čerstvé až vlhké živinami bohatší půdy mírně kyselé až bazické reakce.

## **Červený seznam Šumavy/Rote Liste des Böhmerwaldes**

LC (Least Concern/Neohrožené/Nicht gefährdet)

## **Literatura/Literatur**



**Europäische Union  
Evropská unie**  
Europäischer Fonds für  
regionale Entwicklung  
Evropský fond pro  
regionální rozvoj



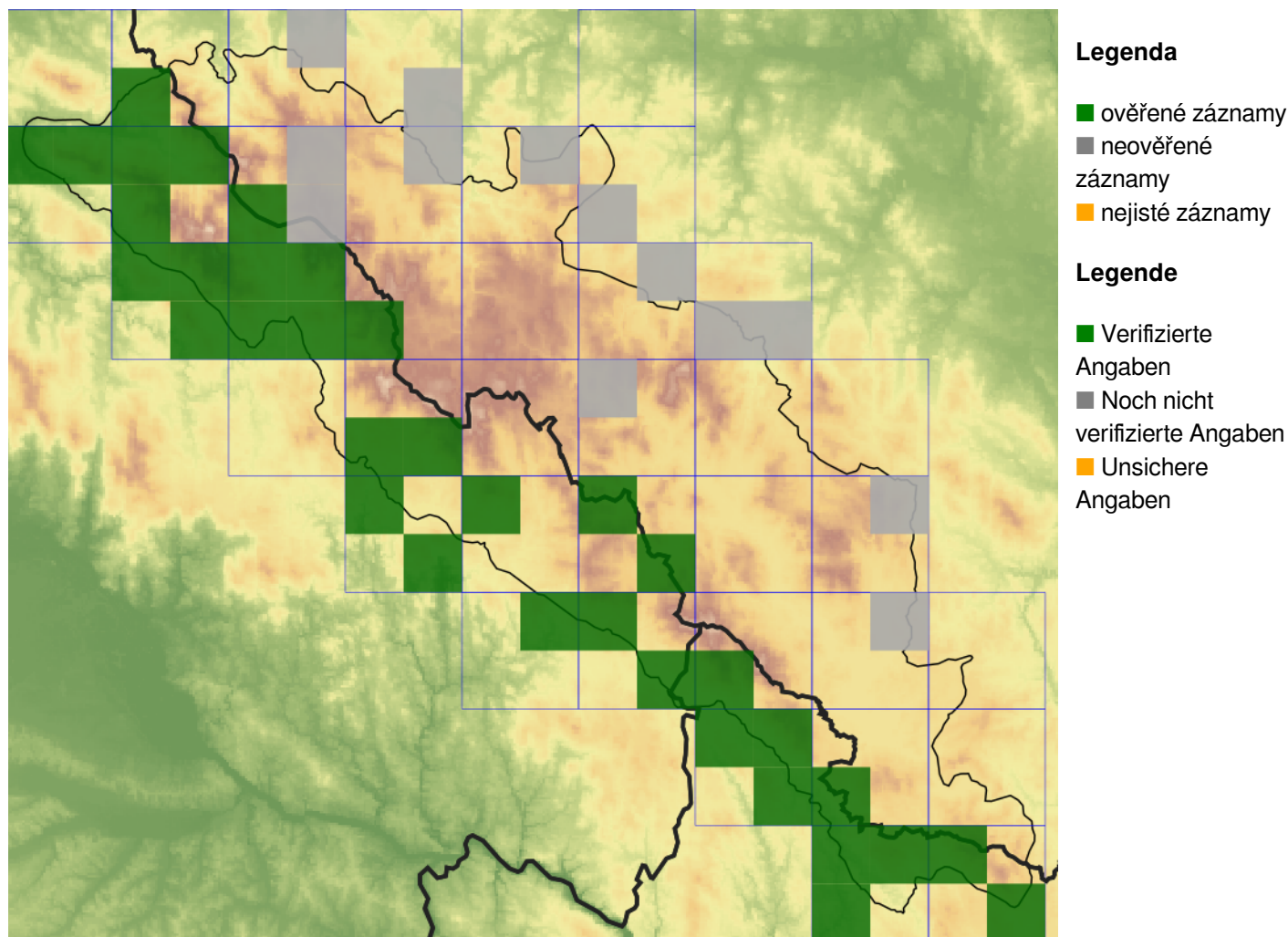
**Ziel ETZ | Cíl EÚS**  
Freistaat Bayern –  
Tschechische Republik  
Česká republika –  
Svobodný stát Bavorsko  
2014 – 2020 (INTERREG V)



FLORA DES  
BÖHMERWALDES

KVĚTENA  
ŠUMAVY

## Mapa rozšíření/Erweiterungskarte



© Květena Šumavy/Flora des Böhmerwaldes 17/06/2026

Data o rozšíření rostlin pochází z Databáze české flóry a vegetace ([Pladius](#)), bavorské národní databáze ([AFvB](#)) a nově získaných dat v projektu Květena Šumavy. Data jsou zobrazována v síťové mapě založené na kvadrantech středoevropské mapovací sítě 5 × 3 zeměpisné minuty (ca. 5,5 × 5,9 km).

Die Verbreitungsdaten der Pflanzen stammen aus der Datenbank der Tschechischen Flora und Vegetation ([Pladius](#)), der Datenbank zur Flora von Bayern ([AFvB](#)) und neu erfassten Daten aus dem Projekt Flora des Böhmerwaldes. Angaben zur Verbreitung werden basierend auf dem Kartenraster für Mitteleuropa angegeben, abgeleitet von Quadranten mit 5 × 3 Bogenminuten (ca. 5,5 × 5,9 km).



**Evropská unie**  
Evropský fond pro regionální rozvoj



**Ziel ETZ | Cíl EÚS**  
Freistaat Bayern –  
Tschechische Republik  
Česká republika –  
Svobodný stát Bavorsko  
2014 – 2020 (INTERREG V)

FLORA DES  
BÖHMERWALDES

KVĚTENA  
ŠUMAVY

## Fotografie/Fotos



**Europäische Union  
Evropská unie**  
Europäischer Fonds für  
regionale Entwicklung  
Evropský fond pro  
regionální rozvoj



**Ziel ETZ | Cíl EÚS**  
Freistaat Bayern –  
Tschechische Republik  
Česká republika –  
Svobodný stát Bavorsko  
2014 – 2020 (INTERREG V)

**FLORA DES  
BÖHMERWALDES**  
**KVĚTENA  
ŠUMAVY**