

## ***Potentilla norvegica* – mochna norská**

Areál mochny norské zahrnuje většinu Evropy vyjma její jižní části, na východ zasahuje přes Sibiř až do Mandžuska a Japonska, známá je i v Severní Americe. Druh má značně nerovnoměrné rozšíření. Těžiště jeho výskytu leží v mezofytiku v rybníčních pánvích, do hor je většinou pouze přechodně zavlékán. Zatímco všechny údaje na české straně Šumavy pocházejí z jihovýchodní části pohoří z širšího okolí vodní nádrže Lipno, na německé straně byl druh zjištěn pouze v severozápadní části pohoří v okolí Zwieselu, Lamu a Bodenmais. Vyhledává obnažená dna, břehy vodních nádrží a toků a ruderalní plochy. Preferuje vlhké živinami bohatší půdy mírně kyselé až mírně bazické reakce.

## ***Potentilla norvegica* – Norwegisches Fingerkraut**

Areál mochny norské zahrnuje většinu Evropy vyjma její jižní části, na východ zasahuje přes Sibiř až do Mandžuska a Japonska, známá je i v Severní Americe. Druh má značně nerovnoměrné rozšíření. Těžiště jeho výskytu leží v mezofytiku v rybníčních pánvích, do hor je většinou pouze přechodně zavlékán. Zatímco všechny údaje na české straně Šumavy pocházejí z jihovýchodní části pohoří z širšího okolí vodní nádrže Lipno, na německé straně byl druh zjištěn pouze v severozápadní části pohoří v okolí Zwieselu, Lamu a Bodenmais. Vyhledává obnažená dna, břehy vodních nádrží a toků a ruderalní plochy. Preferuje vlhké živinami bohatší půdy mírně kyselé až mírně bazické reakce.

## **Červený seznam Šumavy/Rote Liste des Böhmerwaldes**

NT (Near Threatened/Blízké ohrožení/Potenziell gefährdet)

## **Literatura/Literatur**



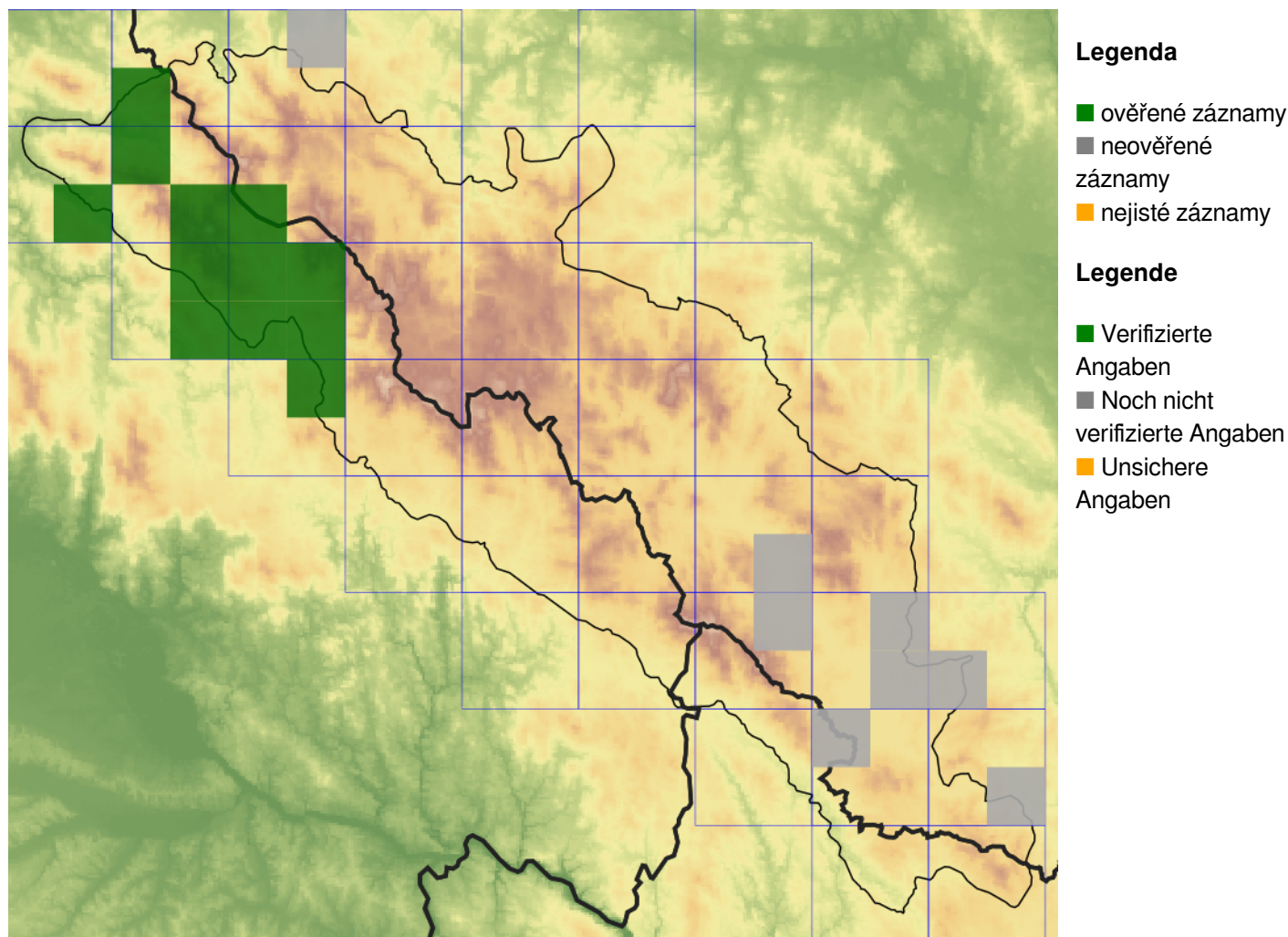
**Europäische Union  
Evropská unie**  
Europäischer Fonds für  
regionale Entwicklung  
Evropský fond pro  
regionální rozvoj



**Ziel ETZ | Cíl EÚS**  
Freistaat Bayern –  
Tschechische Republik  
Česká republika –  
Svobodný stát Bavorsko  
2014 – 2020 (INTERREG V)

  
**FLORA DES  
BÖHMERWALDES** **KVĚTEN  
ŠUMAVY**

## Mapa rozšíření/Erweiterungskarte



© Květena Šumavy/Flora des Böhmerwaldes 15/06/2026

Data o rozšíření rostlin pochází z Databáze české flóry a vegetace ([Pladias](#)), bavorské národní databáze ([AFvB](#)) a nově získaných dat v projektu Květena Šumavy. Data jsou zobrazována v síťové mapě založené na kvadrantech středoevropské mapovací sítě 5 × 3 zeměpisné minuty (ca. 5,5 × 5,9 km).

Die Verbreitungsdaten der Pflanzen stammen aus der Datenbank der Tschechischen Flora und Vegetation ([Pladias](#)), der Datenbank zur Flora von Bayern ([AFvB](#)) und neu erfassten Daten aus dem Projekt Flora des Böhmerwaldes. Angaben zur Verbreitung werden basierend auf dem Kartenraster für Mitteleuropa angegeben, abgeleitet von Quadranten mit 5 × 3 Bogenminuten (ca. 5,5 × 5,9 km).



**Evropská unie**  
Evropský fond pro regionální rozvoj



**Ziel ETZ | Cíl EÚS**  
Freistaat Bayern –  
Tschechische Republik  
Česká republika –  
Svobodný stát Bavorsko  
2014 – 2020 (INTERREG V)

FLORA DES  
BÖHMERWALDES



KVĚTENA  
ŠUMAVY

## Fotografie/Fotos



**Europäische Union  
Evropská unie**  
Europäischer Fonds für  
regionale Entwicklung  
Evropský fond pro  
regionální rozvoj



**Ziel ETZ | Cíl EÚS**  
Freistaat Bayern –  
Tschechische Republik  
Česká republika –  
Svobodný stát Bavorsko  
2014 – 2020 (INTERREG V)

**FLORA DES  
BÖHMERWALDES**  
**KVĚTENA  
ŠUMAVY**