

***Potentilla argentea* – mochna stříbrná**

Mochna stříbrná se vyskytuje prakticky v celé Evropě, na východ zasahuje mírným pásem až na Altaj. Zavlečená je v Severní Americe a na Novém Zélandu. Druh je běžný v termofytiku a teplejších částech mezofytika, směrem do hor pak jeho výskyt postupně vyznívá. Na Šumavě byla zaznamenána pouze vzácně většinou v okrajových částech území, jednotlivé údaje pak pocházejí z vyšších poloh z okolí cest a intravilánu vesnic. V území vyhledává různá antropogenní stanoviště jako jsou navážky a okraje cest, kam je zavlékána z nižších poloh. Preferuje suché živinami chudé půdy kyselé až neutrální reakce.

Nejvyšší výskyt: 1090 m n. m.

***Potentilla argentea* – Silber-Fingerkraut**

Mochna stříbrná se vyskytuje prakticky v celé Evropě, na východ zasahuje mírným pásem až na Altaj. Zavlečená je v Severní Americe a na Novém Zélandu. Druh je běžný v termofytiku a teplejších částech mezofytika, směrem do hor pak jeho výskyt postupně vyznívá. Na Šumavě byla zaznamenána pouze vzácně většinou v okrajových částech území, jednotlivé údaje pak pocházejí z vyšších poloh z okolí cest a intravilánu vesnic. V území vyhledává různá antropogenní stanoviště jako jsou navážky a okraje cest, kam je zavlékána z nižších poloh. Preferuje suché živinami chudé půdy kyselé až neutrální reakce.

Nejvyšší výskyt: 1090 m n. m.

Červený seznam Šumavy/Rote Liste des Böhmerwaldes

LC (Least Concern/Neohrožené/Nicht gefährdet)

Literatura/Literatur



**Europäische Union
Evropská unie**
Europäischer Fonds für
regionale Entwicklung
Evropský fond pro
regionální rozvoj



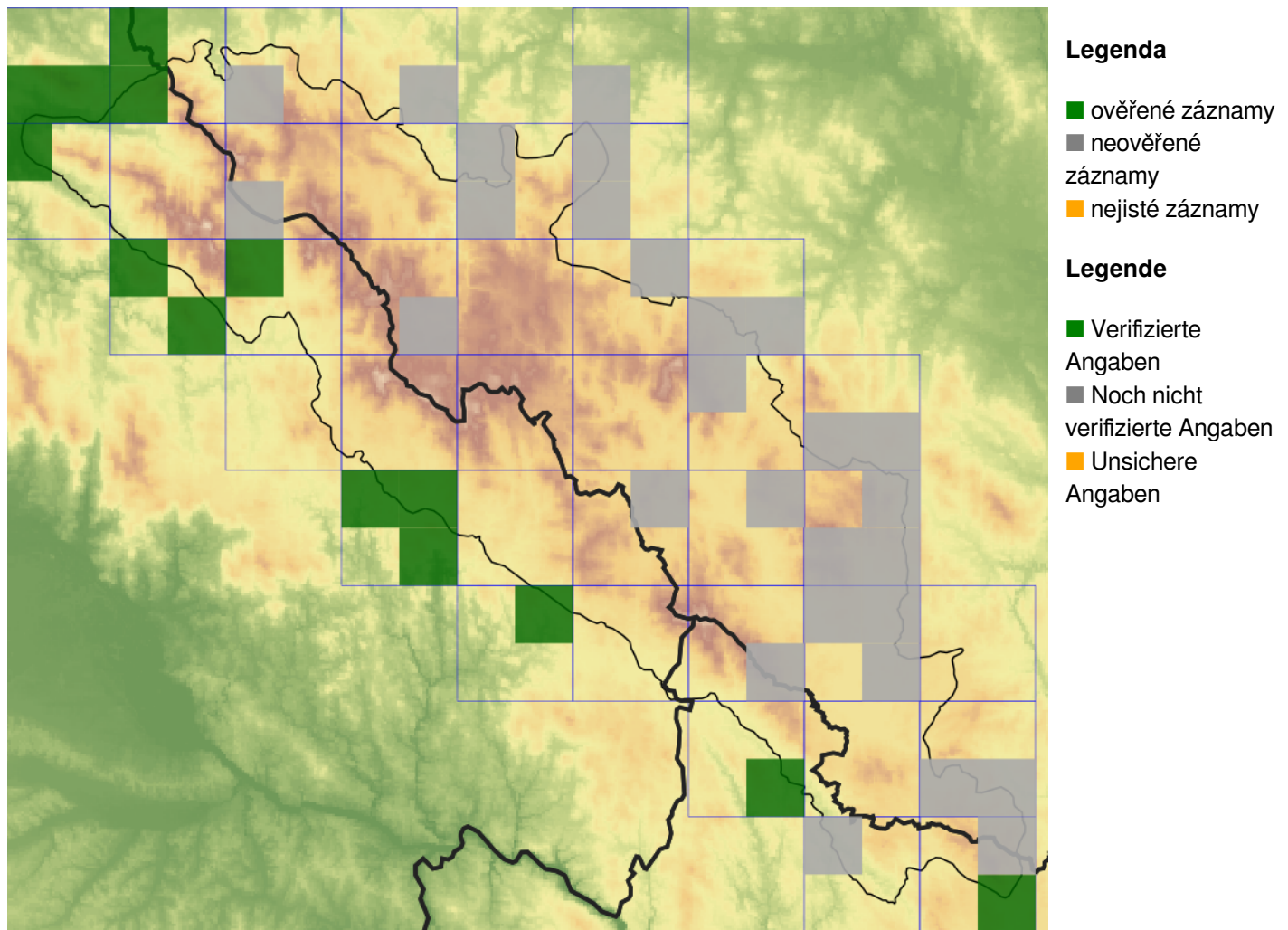
Ziel ETZ | Cíl EÚS
Freistaat Bayern –
Tschechische Republik
Česká republika –
Svobodný stát Bavorsko
2014 – 2020 (INTERREG V)



FLORA DES
BÖHMERWALDES

KVĚTENA
ŠUMAVY

Mapa rozšíření/Erweiterungskarte



© Květena Šumavy/Flora des Böhmerwaldes 25/04/2026

Data o rozšíření rostlin pochází z Databáze české flóry a vegetace ([Pladias](#)), bavorské národní databáze ([AFvB](#)) a nově získaných dat v projektu Květena Šumavy. Data jsou zobrazována v síťové mapě založené na kvadrantech středoevropské mapovací sítě 5 × 3 zeměpisné minuty (ca. 5,5 × 5,9 km).

Die Verbreitungsdaten der Pflanzen stammen aus der Datenbank der Tschechischen Flora und Vegetation ([Pladias](#)), der Datenbank zur Flora von Bayern ([AFvB](#)) und neu erfassten Daten aus dem Projekt Flora des Böhmerwaldes. Angaben zur Verbreitung werden basierend auf dem Kartenraster für Mitteleuropa angegeben, abgeleitet von Quadranten mit 5 × 3 Bogenminuten (ca. 5,5 × 5,9 km).



Evropská unie
Evropská unie
Europäischer Fonds für
regionale Entwicklung
Evropský fond pro
regionální rozvoj



Ziel ETZ | Cíl EÚS
Freistaat Bayern –
Tschechische Republik
Česká republika –
Svobodný stát Bavorsko
2014 – 2020 (INTERREG V)



Fotografie/Fotos



© Libor Ekrť

Potentilla argentea – Libor Ekrť – Hodňov.



**Europäische Union
Evropská unie**
Europäischer Fonds für
regionale Entwicklung
Evropský fond pro
regionální rozvoj



Ziel ETZ | Cíl EÚS
Freistaat Bayern –
Tschechische Republik
Česká republika –
Svobodný stát Bavorsko
2014 – 2020 (INTERREG V)

**FLORA DES
BÖHMERWALDES**
KVĚTENA
ŠUMAVY