

***Potentilla anserina* – mochna husí**

Mochna husí se vyskytuje v celé Evropě, na východ zasahuje přes Kavkaz a Blízký východ až do Himaláje a Číny, zaznamenána byla i v Grónsku, Severní a Jižní Americe. Tento druh hojný v termofytiku a mezofytiku v horách prakticky chybí. Na Šumavě se vyskytuje roztroušeně v okrajové části území, z vyšších poloh existují pak jen jednotlivé údaje z intravilánu vesnic a okrajů komunikací (Srní, Kvilda, Železná Ruda, Regenhüte, Philippsreut, Horní Vltavice). Vyhledává vlhčí či mírně zasolené louky a meze, ve vyšších polohách pak roste pouze na antropogenních stanovištích. Preferuje čerstvé až vlhké živinami bohaté půdy mírně kyselé až bazické reakce.

Nejvyšší výskyt: 1050 m n. m.

***Potentilla anserina* – Gänse-Fingerkraut**

Mochna husí se vyskytuje v celé Evropě, na východ zasahuje přes Kavkaz a Blízký východ až do Himaláje a Číny, zaznamenána byla i v Grónsku, Severní a Jižní Americe. Tento druh hojný v termofytiku a mezofytiku v horách prakticky chybí. Na Šumavě se vyskytuje roztroušeně v okrajové části území, z vyšších poloh existují pak jen jednotlivé údaje z intravilánu vesnic a okrajů komunikací (Srní, Kvilda, Železná Ruda, Regenhüte, Philippsreut, Horní Vltavice). Vyhledává vlhčí či mírně zasolené louky a meze, ve vyšších polohách pak roste pouze na antropogenních stanovištích. Preferuje čerstvé až vlhké živinami bohaté půdy mírně kyselé až bazické reakce.

Nejvyšší výskyt: 1050 m n. m.

Červený seznam Šumavy/Rote Liste des Böhmerwaldes

LC (Least Concern/Neohrožené/Nicht gefährdet)

Literatura/Literatur



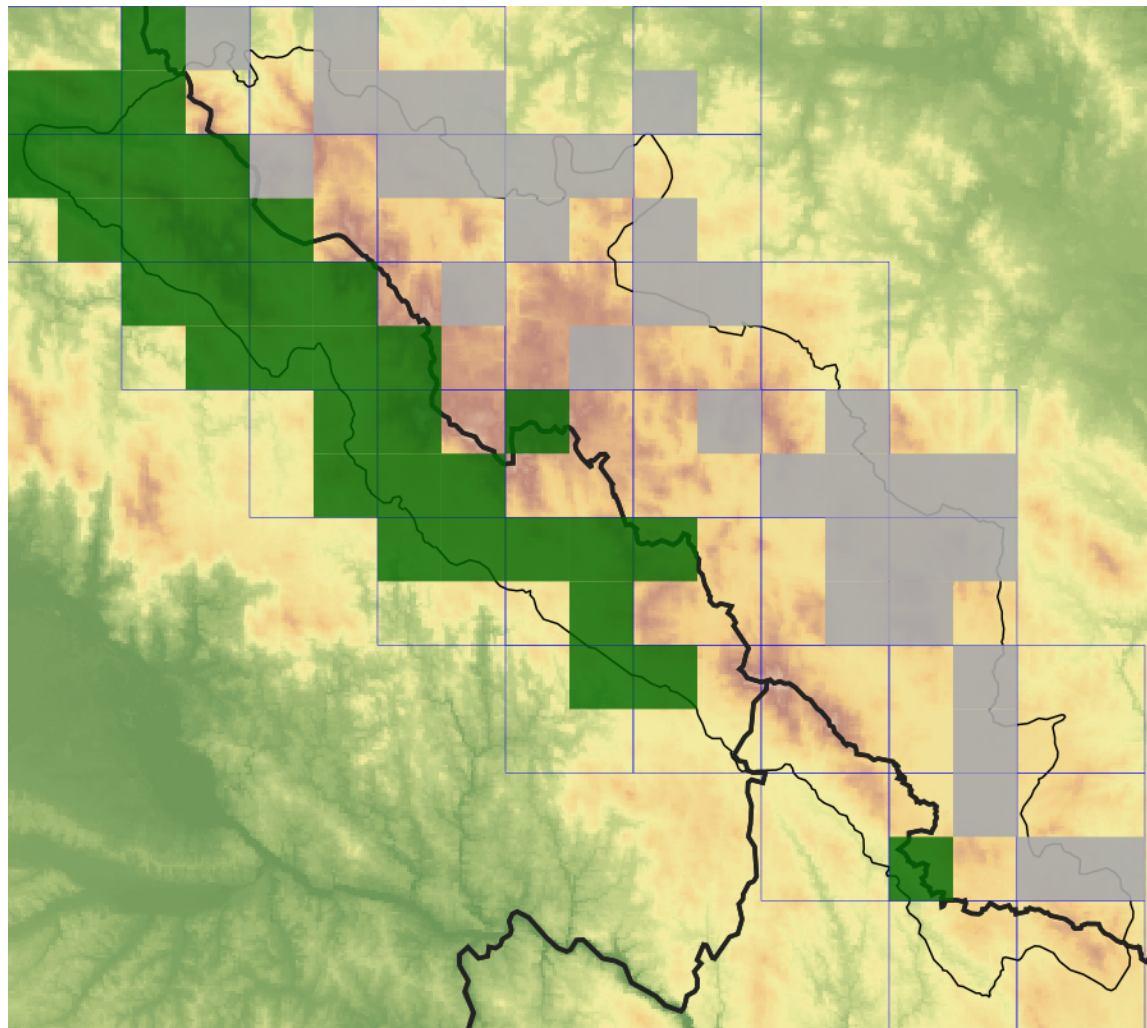
**Europäische Union
Evropská unie**
Europäischer Fonds für
regionale Entwicklung
Evropský fond pro
regionální rozvoj



Ziel ETZ | Cíl EÚS
Freistaat Bayern –
Tschechische Republik
Česká republika –
Svobodný stát Bavorsko
2014 – 2020 (INTERREG V)


**FLORA DES
BÖHMERWALDES** **KVĚTENA
ŠUMAVY**

Mapa rozšíření/Erweiterungskarte



Legenda

- ověřené záznamy
- neověřené záznamy
- nejisté záznamy

Legende

- Verifizierte Angaben
- Noch nicht verifizierte Angaben
- Unsichere Angaben

© Květena Šumavy/Flora des Böhmerwaldes 23/04/2026

Data o rozšíření rostlin pochází z Databáze české flóry a vegetace ([Pladias](#)), bavorské národní databáze ([AFvB](#)) a nově získaných dat v projektu Květena Šumavy. Data jsou zobrazována v síťové mapě založené na kvadrantech středoevropské mapovací sítě 5 × 3 zeměpisné minuty (ca. 5,5 × 5,9 km).

Die Verbreitungsdaten der Pflanzen stammen aus der Datenbank der Tschechischen Flora und Vegetation ([Pladias](#)), der Datenbank zur Flora von Bayern ([AFvB](#)) und neu erfassten Daten aus dem Projekt Flora des Böhmerwaldes. Angaben zur Verbreitung werden basierend auf dem Kartenraster für Mitteleuropa angegeben, abgeleitet von Quadranten mit 5 × 3 Bogenminuten (ca. 5,5 × 5,9 km).



Evropská unie
Evropský fond pro regionální rozvoj



Ziel ETZ | Cíl EÚS
Freistaat Bayern –
Tschechische Republik
Česká republika –
Svobodný stát Bavorsko
2014 – 2020 (INTERREG V)

FLORA DES
BÖHMERWALDES



KVĚTENA
ŠUMAVY

Fotografie/Fotos



**Europäische Union
Evropská unie**
Europäischer Fonds für
regionale Entwicklung
Evropský fond pro
regionální rozvoj



Ziel ETZ | Cíl EÚS
Freistaat Bayern –
Tschechische Republik
Česká republika –
Svobodný stát Bavorsko
2014 – 2020 (INTERREG V)

**FLORA DES
BÖHMERWALDES**  **KVĚTENA
ŠUMAVY**