

Potamogeton berchtoldii – rdest Berchtoldův

Tento druh je jedním ze zástupců tzv. úzkolistých rdestů. Roste v rybnících, pískovných i jiných umělých vodních plochách (v případě Šumavy např. tůň na bývalých dopadových plochách vojenských střelnic), v říčních tůňích a v pomalu tekoucích vodách (potoky, klidné úseky řek). Těžiště rozšíření má ve středních polohách, na rozdíl od jiných úzkolistých rdestů roste i v živinami chudých vodách a naopak je vzácný v tvrdých vodách na zásaditých podkladech a toleruje i částečné zastínění. Na Šumavě se zřídka vyskytuje v nižších částech, kde jsou vhodné vodní biotopy: v Hornovltavské kotlině (několik lokalit v okolí Volar a v odvodňovacím kanálu u rybníka Olšina, Rydlo 2006, Grulich 2006 BRNU) a v boletickém vojenském prostoru (několik lokalit, viz sběry V. Grulicha a A. Vydrové v BRNU), vzácně i jinde, např. u bývalá Skelné u Hartmanic a u Horní Vltavice (Kaplan in Štěpánková 2010, Rydlo 2010), v Bavorsku např. u v rameni v nivě řeky Große Regen u ústí potoka Bärnbachl a v rybníku u ústí potoka Gr. Deffernik u Ludwigsthal, dále u Spiegelau a u Haidmühle. (vše herb. W. Diewald).

Potamogeton berchtoldii – Berchtolds Laichkraut

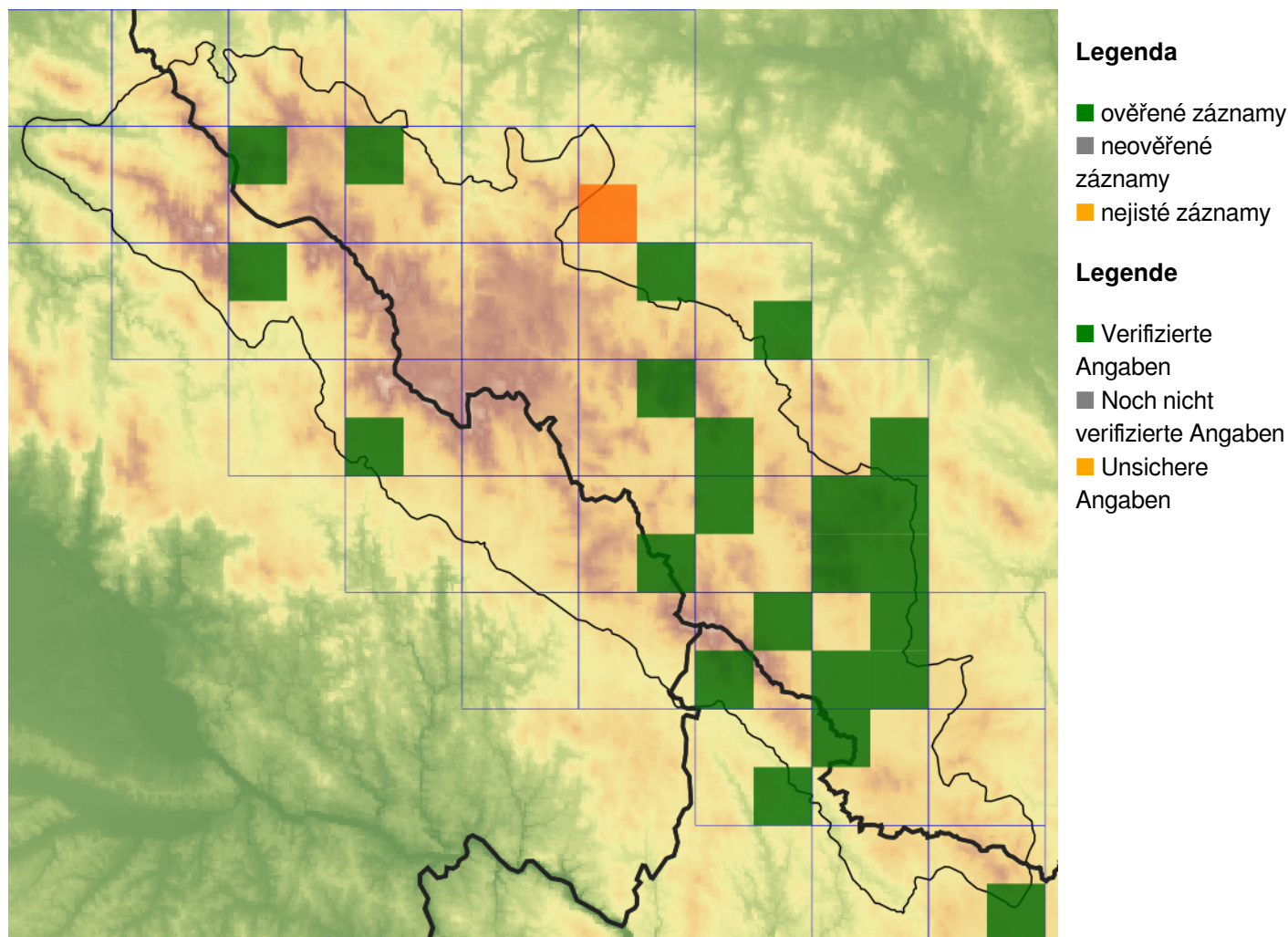
Diese Art ist ein Vertreter der sog. schmalblättrigen Laichkräuter. Sie wächst in Teichen, Sandgruben sowie anderen künstlichen Wasserflächen (im Böhmerwald z. B. in Tümpeln in Einschlagstrichtern der ehemaligen Militärschießplätze), Altwässern und langsam fließenden Gewässern (Bäche, ruhige Flussabschnitte). Den Verbreitungsschwerpunkt hat das Berchtold-Laichkraut in mittleren Höhenlagen, im Gegensatz zu anderen schmalblättrigen Laichkräutern wächst es auch in nährstoffarmen Gewässern und ist umgekehrt in harten Gewässern auf basischen Untergründen selten und toleriert auch eine teilweise Beschattung. Im tschechischen Böhmerwald kommt es selten in tiefer gelegenen Bereichen vor, wo es geeignete Wasserbiotope gibt: im Oberen Moldaubecken (einige Lokalitäten in der Umgebung von Volary und im Entwässerungskanal am Teich Olšina, Rydlo 2006, Grulich 2006 BRNU) und auf dem Militärübungsplatz Boletice (einige Wuchsorte, siehe Sammlungen von V. Grulich und A. Vydrová v BRNU), selten auch anderswo, z. B. bei der ehemaligen Ortschaft Skelná bei Hartmanice und bei Horní Vltavice (Kaplan in Štěpánková 2010, Rydlo 2010), auf bayerischer Seite z. B. in einem Altwasser bei der Bärnbachl-Mündung in den Gr. Regen und in Teichen an der Mündung der Gr. Deffernik bei Ludwigsthal, bei Spiegelau, bei Haidmühle (herb. W. Diewald)

Červený seznam Šumavy/Rote Liste des Böhmerwaldes

NT (Near Threatened/Blízké ohrožení/Potenziell gefährdet)

Literatura/Literatur

Mapa rozšíření/Erweiterungskarte



© Květena Šumavy/Flora des Böhmerwaldes 24/04/2026

Data o rozšíření rostlin pochází z Databáze české flóry a vegetace ([Pladias](#)), bavorské národní databáze ([AFvB](#)) a nově získaných dat v projektu Květena Šumavy. Data jsou zobrazována v síťové mapě založené na kvadrantech středoevropské mapovací sítě 5 × 3 zeměpisné minuty (ca. 5,5 × 5,9 km).

Die Verbreitungsdaten der Pflanzen stammen aus der Datenbank der Tschechischen Flora und Vegetation ([Pladias](#)), der Datenbank zur Flora von Bayern ([AFvB](#)) und neu erfassten Daten aus dem Projekt Flora des Böhmerwaldes. Angaben zur Verbreitung werden basierend auf dem Kartenraster für Mitteleuropa angegeben, abgeleitet von Quadranten mit 5 × 3 Bogenminuten (ca. 5,5 × 5,9 km).



Evropská unie
Evropský fond pro regionální rozvoj



Ziel ETZ | Cíl EÚS
Freistaat Bayern –
Tschechische Republik
Česká republika –
Svobodný stát Bavorsko
2014 – 2020 (INTERREG V)

FLORA DES
BÖHMERWALDES

KVĚTENA
ŠUMAVY

Fotografie/Fotos



Potamogeton berchtoldii – Milan Štech – Olšina.



**Europäische Union
Evropská unie**
Europäischer Fonds für
regionale Entwicklung
Evropský fond pro
regionální rozvoj



Ziel ETZ | Cíl EÚS
Freistaat Bayern –
Tschechische Republik
Česká republika –
Svobodný stát Bavorsko
2014 – 2020 (INTERREG V)

FLORA DES
BÖHMERWALDES



KVĚTENA
ŠUMAVY



© Milan Štech

Potamogeton berchtoldii – Milan Štech – Olšina.



**Europäische Union
Evropská unie**
Europäischer Fonds für
regionale Entwicklung
Evropský fond pro
regionální rozvoj



Ziel ETZ | Cíl EÚS
Freistaat Bayern –
Tschechische Republik
Česká republika –
Svobodný stát Bavorsko
2014 – 2020 (INTERREG V)

**FLORA DES
BÖHMERWALDES**
**KVĚTEN
ŠUMAVY**