

Populus alba – topol bílý, linda

Topol bílý je původní v Evropě a v západní Asii. Ve střední Evropě roste v nížinách a pahorkatinách na březích velkých řek. Na Šumavě se vyskytuje velmi vzácně. Pěstování bylo zaznamenáno např. u obce Kreuzstraß (Diewald in AFvB) a u Slunečné nedaleko Želnavy (Ekrt & Půbal 2009).

Populus alba – Silber-Pappel

Die Silber-Pappel ist in Europa und Westasien einheimisch. In Mitteleuropa wächst sie in Tiefebene und Hügellandschaften an den Ufern großer Flüsse. Sie kommt sehr selten im Böhmerwald vor, angepflanzt wurde sie z. B. bei Kreuzstraß (Diewald in AFvB) und bei Slunečná nicht weit von Želnavá (Ekrt & Půbal 2009).

Červený seznam Šumavy/Rote Liste des Böhmerwaldes

NA (Not Applicable/Nevhodné pro hodnocení/Bewertungsungeeignet)

Literatura/Literatur

Arbeitsgemeinschaft Flora von Bayern (online) Botanischer Informationsknoten Bayern. Daten-Hrsg.: Staatliche Naturwissenschaftliche Sammlungen Bayerns. Fortlaufend 2018. Dostupné z:
<http://wiki.bayernflora.de/web/Verbreitungskarten> [cit. 2020-22].

Ekrt L. & Půbal D. (2009) Novinky v květeně cévnatých rostlin české Šumavy a přiléhajícího Předšumaví. II. – Silva Gabreta 15: 173–196.



**Europäische Union
Evropská unie**
Europäischer Fonds für
regionale Entwicklung
Evropský fond pro
regionální rozvoj



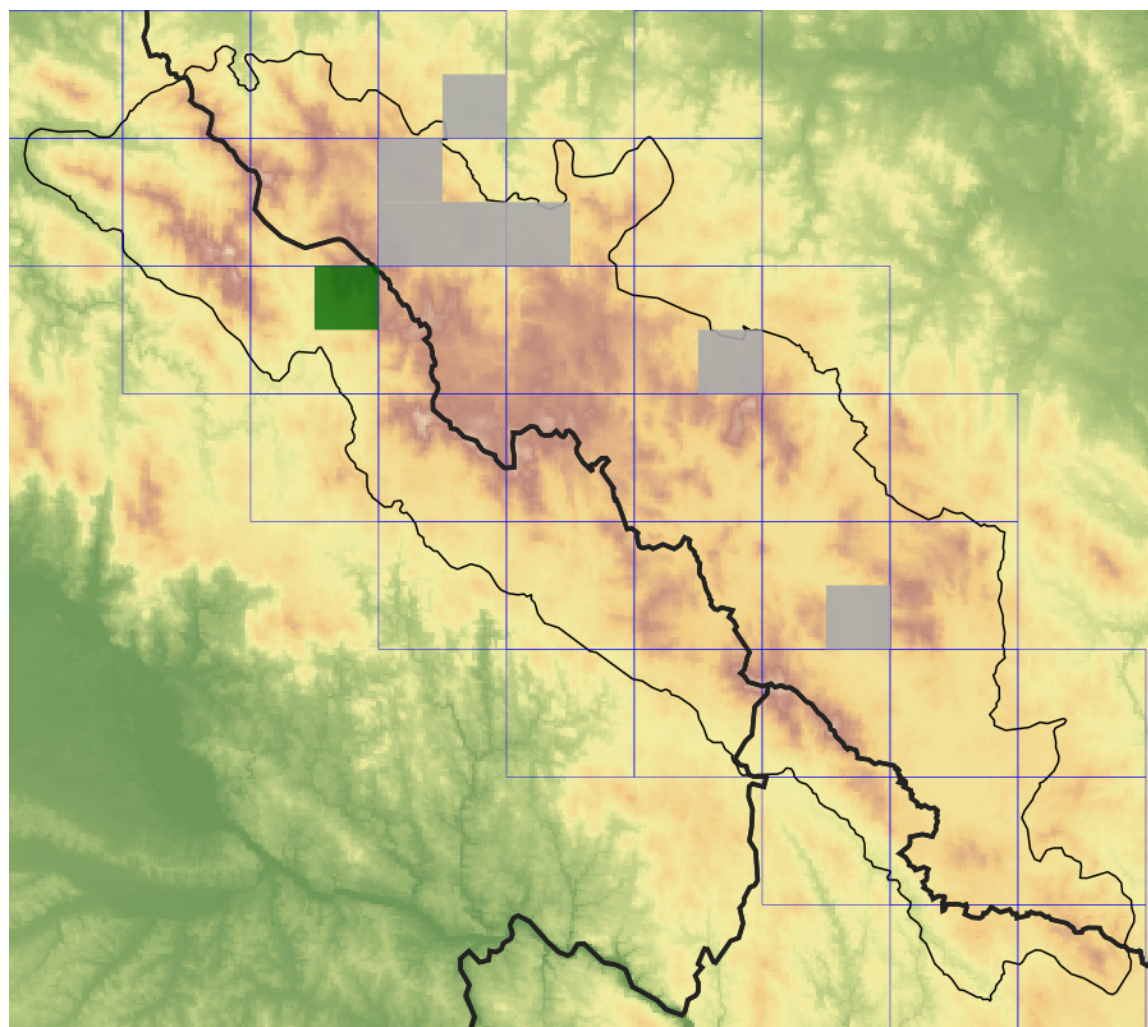
Ziel ETZ | Cíl EÚS
Freistaat Bayern –
Tschechische Republik
Česká republika –
Svobodný stát Bavorsko
2014 – 2020 (INTERREG V)



FLORA DES
BÖHMERWALDES

KVĚTENA
ŠUMAVY

Mapa rozšíření/Erweiterungskarte



Legenda

- ověřené záznamy
- neověřené záznamy
- nejisté záznamy

Legende

- Verifizierte Angaben
- Noch nicht verifizierte Angaben
- Unsichere Angaben

© Květena Šumavy/Flora des Böhmerwaldes 21/04/2026

Data o rozšíření rostlin pochází z Databáze české flóry a vegetace ([Pladias](#)), bavorské národní databáze ([AFvB](#)) a nově získaných dat v projektu Květena Šumavy. Data jsou zobrazována v síťové mapě založené na kvadrantech středoevropské mapovací sítě 5 × 3 zeměpisné minuty (ca. 5,5 × 5,9 km).

Die Verbreitungsdaten der Pflanzen stammen aus der Datenbank der Tschechischen Flora und Vegetation ([Pladias](#)), der Datenbank zur Flora von Bayern ([AFvB](#)) und neu erfassten Daten aus dem Projekt Flora des Böhmerwaldes. Angaben zur Verbreitung werden basierend auf dem Kartenraster für Mitteleuropa angegeben, abgeleitet von Quadranten mit 5 × 3 Bogenminuten (ca. 5,5 × 5,9 km).



Evropská unie
Evropský fond pro regionální rozvoj



Ziel ETZ | Cíl EÚS
Freistaat Bayern –
Tschechische Republik
Česká republika –
Svobodný stát Bavorsko
2014 – 2020 (INTERREG V)



FLORA DES
BÖHMERWALDES

KVĚTEN
ŠUMAVY

Fotografie/Fotos



**Europäische Union
Evropská unie**
Europäischer Fonds für
regionale Entwicklung
Evropský fond pro
regionální rozvoj



Ziel ETZ | Cíl EÚS
Freistaat Bayern –
Tschechische Republik
Česká republika –
Svobodný stát Bavorsko
2014 – 2020 (INTERREG V)

**FLORA DES
BÖHMERWALDES**  **KVĚTENÁ
ŠUMAVY**