

## ***Polygonatum odoratum* – kokořík vonný**

Kokořík vonný je rozšířen v celém temperátním a boreálním pásu Eurasie až téměř po severní polární kruh. Vyskytuje se převážně ve světlých lesích a na skalnatých stráních, na živinami chudších půdách neutrálních až bazických. Tento hájový druh s těžištěm výskytu v nížinách se na Šumavě vyskytuje jen velmi vzácně. Spolehlivě doložen byl pouze u Horní Plané, Želnavy a Dračích skal u Rejštejna (Wild et al. 2019).

## ***Polygonatum odoratum* – Wohlriechende Weißwurz, Echtes Salomonssiegel**

Die Wohlriechende Weißwurz ist in der ganzen temperaten und borealen Zone Eurasiens bis fast an den Nordpolarkreis verbreitet. Sie kommt vorwiegend in hellen Wäldern und an felsigen Hängen, auf nährstoffärmeren Böden neutraler bis basischer Reaktion vor. Diese Hainpflanzenart mit dem Schwerpunkt des Vorkommens in Tiefebene kommt im Böhmerwald nur sehr selten vor. Zuverlässig belegt wurde sie nur bei Horní Planá, Želnavá und den Felsen Dračí skály (dt. Drachenfelsen) bei Rejštejna (Wild et al. 2019).

## **Červený seznam Šumavy/Rote Liste des Böhmerwaldes**

LC (Least Concern/Neohrožený/Nicht gefährdet)

## **Literatura/Literatur**

Wild J., Kaplan Z., Danihelka J., Petřík P., Chytrý M., Novotný P., Rohn M., Šulc V., Brůna J., Chobot K., Ekrt L., Holubová D., Knollová I., Kocián P., Štech M., Štěpánek J. & Zouhar V. (2019) Plant distribution data for the Czech Republic integrated in the Pladias database. – Preslia 91: 1–24. Dostupné z: <https://pladias.cz/> [cit. 2020-22].



**Europäische Union  
Evropská unie**  
Europäischer Fonds für  
regionale Entwicklung  
Evropský fond pro  
regionální rozvoj



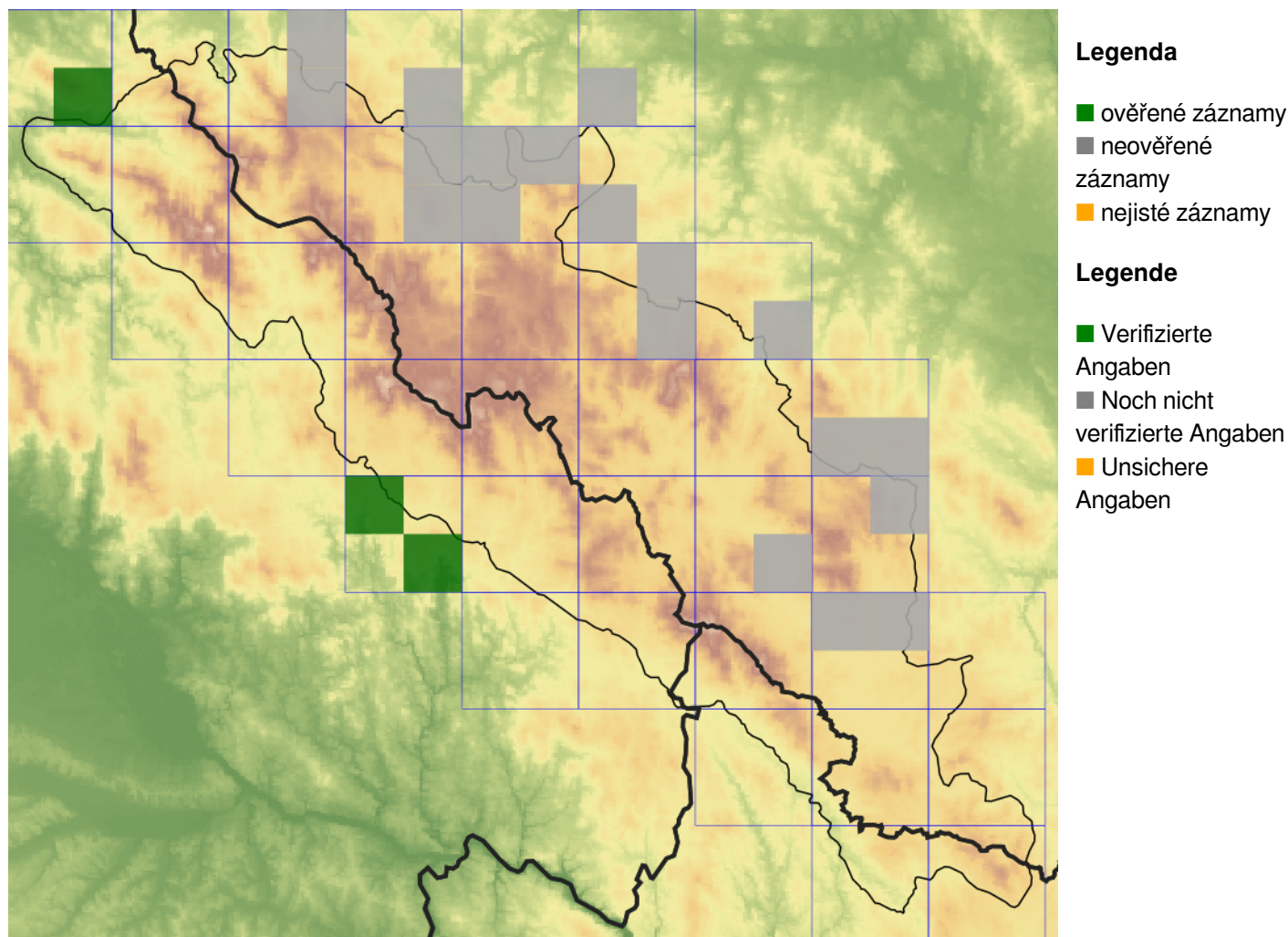
**Ziel ETZ | Cíl EÚS**  
Freistaat Bayern –  
Tschechische Republik  
Česká republika –  
Svobodný stát Bavorsko  
2014 – 2020 (INTERREG V)



FLORA DES  
BÖHMERWALDES

KVĚTENA  
ŠUMAVY

## Mapa rozšíření/Erweiterungskarte



© Květena Šumavy/Flora des Böhmerwaldes 24/04/2026

Data o rozšíření rostlin pochází z Databáze české flóry a vegetace ([Pladias](#)), bavorské národní databáze ([AFvB](#)) a nově získaných dat v projektu Květena Šumavy. Data jsou zobrazována v síťové mapě založené na kvadrantech středoevropské mapovací sítě 5 × 3 zeměpisné minuty (ca. 5,5 × 5,9 km).

Die Verbreitungsdaten der Pflanzen stammen aus der Datenbank der Tschechischen Flora und Vegetation ([Pladias](#)), der Datenbank zur Flora von Bayern ([AFvB](#)) und neu erfassten Daten aus dem Projekt Flora des Böhmerwaldes. Angaben zur Verbreitung werden basierend auf dem Kartenraster für Mitteleuropa angegeben, abgeleitet von Quadranten mit 5 × 3 Bogenminuten (ca. 5,5 × 5,9 km).



**Evropská unie**  
Evropský fond pro regionální rozvoj



**Ziel ETZ | Cíl EÚS**  
Freistaat Bayern –  
Tschechische Republik  
Česká republika –  
Svobodný stát Bavorsko  
2014 – 2020 (INTERREG V)

FLORA DES  
BÖHMERWALDES

KVĚTENA  
ŠUMAVY

## Fotografie/Fotos



*Polygonatum odoratum* – Alena Vydrová – Milčice, louky nad Divišovským potokem.



**Europäische Union  
Evropská unie**  
Europäischer Fonds für  
regionale Entwicklung  
Evropský fond pro  
regionální rozvoj



**Ziel ETZ | Cíl EÚS**  
Freistaat Bayern –  
Tschechische Republik  
Česká republika –  
Svobodný stát Bavorsko  
2014 – 2020 (INTERREG V)

**FLORA DES  
BÖHMERWALDES**



**KVĚTENA  
ŠUMAVY**