

## *Polemonium caeruleum* – jirnice modrá

Významný reliktní druh jihovýchodní Šumavy, kde je výskyt v Hornovltavské kotlině považován za původní (cf. Holub & Skalický 1959: 406–407). Jirnice zde roste ve velkých populacích v nivě Vltavy. Skeptičtější názor zastává Hendrych (1978), který považuje za původní jen lokality u Horní Plané. Na bavorské straně je za původní považován jediný historický údaj (před rokem 1945) od Spiegelau (Vollmann 1914). V žádném případě nejsou původní lokality v severozápadnějších částech české Šumavy (Stožec, Horní Vltavice, Kubova Huť, Borová Lada, Nový Svět, Šindlov, Nové Hutě, Kvilda, Srní, Skelná, Vysoké Lávky, Prášily atd.) ani jiné výskyty na bavorské straně Šumavy (např. Finsterau). Druh byl na Šumavě běžně pěstován v selských zahrádkách (Fastner 1913), ale i na hřbitovech, a to nejen v modrokvěté, ale i bělokvěté formě. Bílé kvetoucí rostliny zplaněly např. u Želnavy, Dobré, Českých Žlebů, Prášil nebo v rezervaci Šmauzy u Železné Rudy.

## *Polemonium caeruleum* – Blaue Himmelsleiter

Bedeutende Reliktart des südöstlichen Böhmerwaldes, deren Vorkommen im Oberen Moldaubecken als ursprünglich gilt (vgl. Holub & Skalický 1959: 406–407). Die Blaue Himmelsleiter wächst hier in großen Populationen in der Au der Moldau. Eine skeptischere Meinung vertritt Hendrych (1978), der nur die Fundorte in der Nähe von Horní Planá für ursprünglich hält. Auf der bayerischen Seite wird nur die einzige historische Angabe (vor dem Jahr 1945) von Spiegelau (Vollmann 1914) für indigen gehalten. Keinesfalls ursprünglich sind diejenigen in den nordwestlichen Teilen des Böhmerwaldes (Stožec, Horní Vltavice, Kubova Huť, Borová Lada, Nový Svět, Šindlov, Nové Hutě, Kvilda, Srní, Skelná, Vysoké Lávky, Prášily usw.) sowie andere Fundorte auf der bayerischen Seite des Böhmerwaldes (z. B. Finsterau). Im Böhmerwald wurde die Art häufig in Bauergärten (Fastner 1913), aber auch auf Friedhöfen kultiviert, und zwar nicht nur in blau blühender, sondern auch in weiß blühender Form. Die weißblühenden Pflanzen sind zum Beispiel bei Želnavá, Dobrá, České Žleby, Prášily oder im Schutzgebiet Šmauzy bei Železná Ruda verwildert.

## Červený seznam Šumavy/Rote Liste des Böhmerwaldes

VU (Vulnerable/Zranitelné/Gefährdet) [B2a+b(iii+iv)]

## Literatura/Literatur

Fastner J. J. (1913) Die Bauergärten im Böhmerwald. – Schulgarten, 1913/6.

Hendrych R. (1978) Původní nebo nepůvodní rostliny naší květeny? (II). – Živa 26: 50–52.

Holub J. & Skalický V. (1959) Floristicko-fytogeografické poznámky ke květeně jihovýchodní části Šumavy a přilehlé části Předšumaví. – Preslia 31: 395–412.

Vollmann F. (1914) Flora von Bayern. – 840 p., Verlagsbuchhandlung Eugen Ulmer, Stuttgart.



Evropská unie  
Evropský fond pro regionální rozvoj



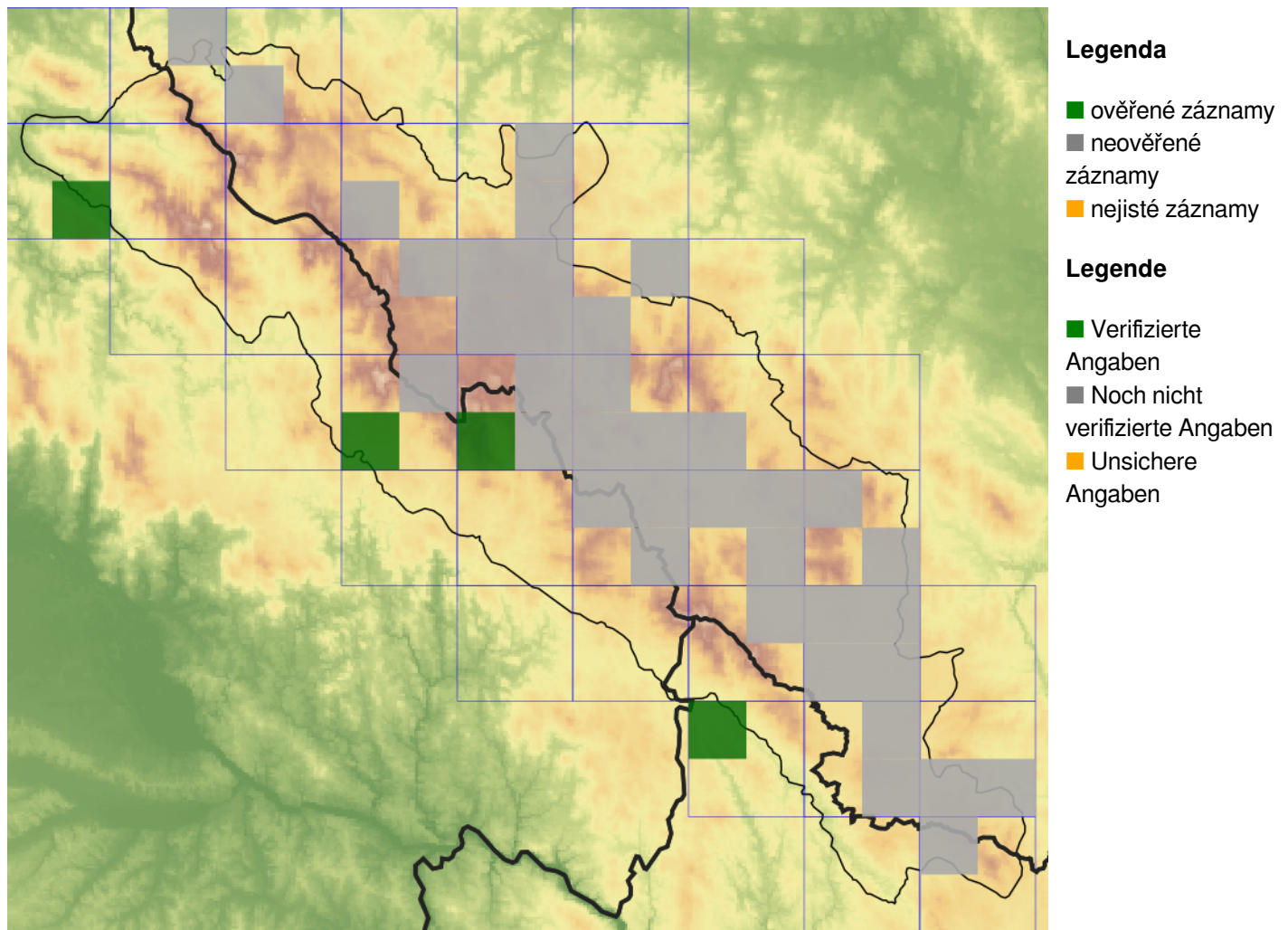
Ziel ETZ | Cíl EÚS  
Freistaat Bayern –  
Tschechische Republik  
Česká republika –  
Svobodný stát Bavorsko  
2014 – 2020 (INTERREG V)



FLORA DES  
BÖHMERWALDES

KVĚTENA  
ŠUMAVY

## Mapa rozšíření/Erweiterungskarte



© Květena Šumavy/Flora des Böhmerwaldes 21/06/2026

Data o rozšíření rostlin pochází z Databáze české flóry a vegetace ([Pladias](#)), bavorské národní databáze ([AFvB](#)) a nově získaných dat v projektu Květena Šumavy. Data jsou zobrazována v síťové mapě založené na kvadrantech středoevropské mapovací sítě 5 × 3 zeměpisné minuty (ca. 5,5 × 5,9 km).

Die Verbreitungsdaten der Pflanzen stammen aus der Datenbank der Tschechischen Flora und Vegetation ([Pladias](#)), der Datenbank zur Flora von Bayern ([AFvB](#)) und neu erfassten Daten aus dem Projekt Flora des Böhmerwaldes. Angaben zur Verbreitung werden basierend auf dem Kartenraster für Mitteleuropa angegeben, abgeleitet von Quadranten mit 5 × 3 Bogenminuten (ca. 5,5 × 5,9 km).



**Evropská unie**  
Evropský fond pro regionální rozvoj



**Ziel ETZ | Cíl EÚS**  
Freistaat Bayern –  
Tschechische Republik  
Česká republika –  
Svobodný stát Bavorsko  
2014 – 2020 (INTERREG V)

FLORA DES  
BÖHMERWALDES

KVĚTENA  
ŠUMAVY

## Fotografie/Fotos



*Polemonium caeruleum* – Petr Koutecký – Záhvozdí.



**Europäische Union  
Evropská unie**  
Europäischer Fonds für  
regionale Entwicklung  
Evropský fond pro  
regionální rozvoj



**Ziel ETZ | Cíl EÚS**  
Freistaat Bayern –  
Tschechische Republik  
Česká republika –  
Svobodný stát Bavorsko  
2014 – 2020 (INTERREG V)

**FLORA DES  
BÖHMERWALDES**  
**KVĚTENA  
ŠUMAVY**



***Polemonium caeruleum* – Pavla Čížková – Ovesná.**



**Europäische Union  
Evropská unie**  
Europäischer Fonds für  
regionale Entwicklung  
Evropský fond pro  
regionální rozvoj



**Ziel ETZ | Cíl EÚS**  
Freistaat Bayern –  
Tschechische Republik  
Česká republika –  
Svobodný stát Bavorsko  
2014 – 2020 (INTERREG V)

FLORA DES  
BÖHMERWALDES

KVĚTENA  
ŠUMAVY



© Romana Roučková

***Polemonium caeruleum* – Romana Roučková – Zadní Hamry.**



**Europäische Union  
Evropská unie**  
Europäischer Fonds für  
regionale Entwicklung  
Evropský fond pro  
regionální rozvoj



**Ziel ETZ | Cíl EÚS**  
Freistaat Bayern –  
Tschechische Republik  
Česká republika –  
Svobodný stát Bavorsko  
2014 – 2020 (INTERREG V)

**FLORA DES  
BÖHMERWALDES**  
  
**KVĚTENA  
ŠUMAVY**



© Alena Vydrová

*Polemonium caeruleum* – Alena Vydrová – Knížecí Pláně.



**Europäische Union  
Evropská unie**  
Europäischer Fonds für  
regionale Entwicklung  
Evropský fond pro  
regionální rozvoj



**Ziel ETZ | Cíl EÚS**  
Freistaat Bayern –  
Tschechische Republik  
Česká republika –  
Svobodný stát Bavorsko  
2014 – 2020 (INTERREG V)

**FLORA DES  
BÖHMERWALDES**



**KVĚTENA  
ŠUMAVY**