

Arnica montana – prha arnika, prha chlumní

Evropský druh s těžištěm výskytu ve středoevropských pohořích. Patří k nejcharakterističtějším druhům Šumavy, který byl v minulosti zaznamenán prakticky ve všech kvadrantech studovaného území napříč všemi třemi státy. Stanovištěm druhu jsou suché trávníky a pastviny na kyselých půdách, vřesoviště, lesní okraje a prosvětlené náletové porosty, občas roste i na sušších místech na rašelinných loukách, na okrajích vrchovišť a ve světlých lesích. Vyhledává málo produkční místa, často s nezapojenou vegetací. Ačkoli je zejména v oblasti Šumavských plání arnika stále dosti hojným druhem, v mnohých územích výrazně ustoupila. V minulosti byla arnika ohrožována především sběrem úborů (lihový extrakt byl běžně používán v lidovém léčitelství), dnešní ohrožení však spočívá v intenzivním zemědělském hospodaření a ve splachu živin na straně jedné, na straně druhé pak v neobhospodařování a zarůstání nelesních ploch konkurenčně silnými bylinami a dřevinami. Populace prhy chlumní mají totiž v zástinu sníženou vitalitu, jedinci jsou vesměs sterilní, a po čase postupně odumírají. Zejména v nižších polohách nebo v oblastech s intenzivnějším zemědělstvím (např. v některých částech Bavorska a Rakouska) je tak již dosti vzácná. Patří mezi chráněné a sledované druhy podle Směrnice o stanovištích 92/43/EHS.

Arnica montana – Berg-Wohlverleih

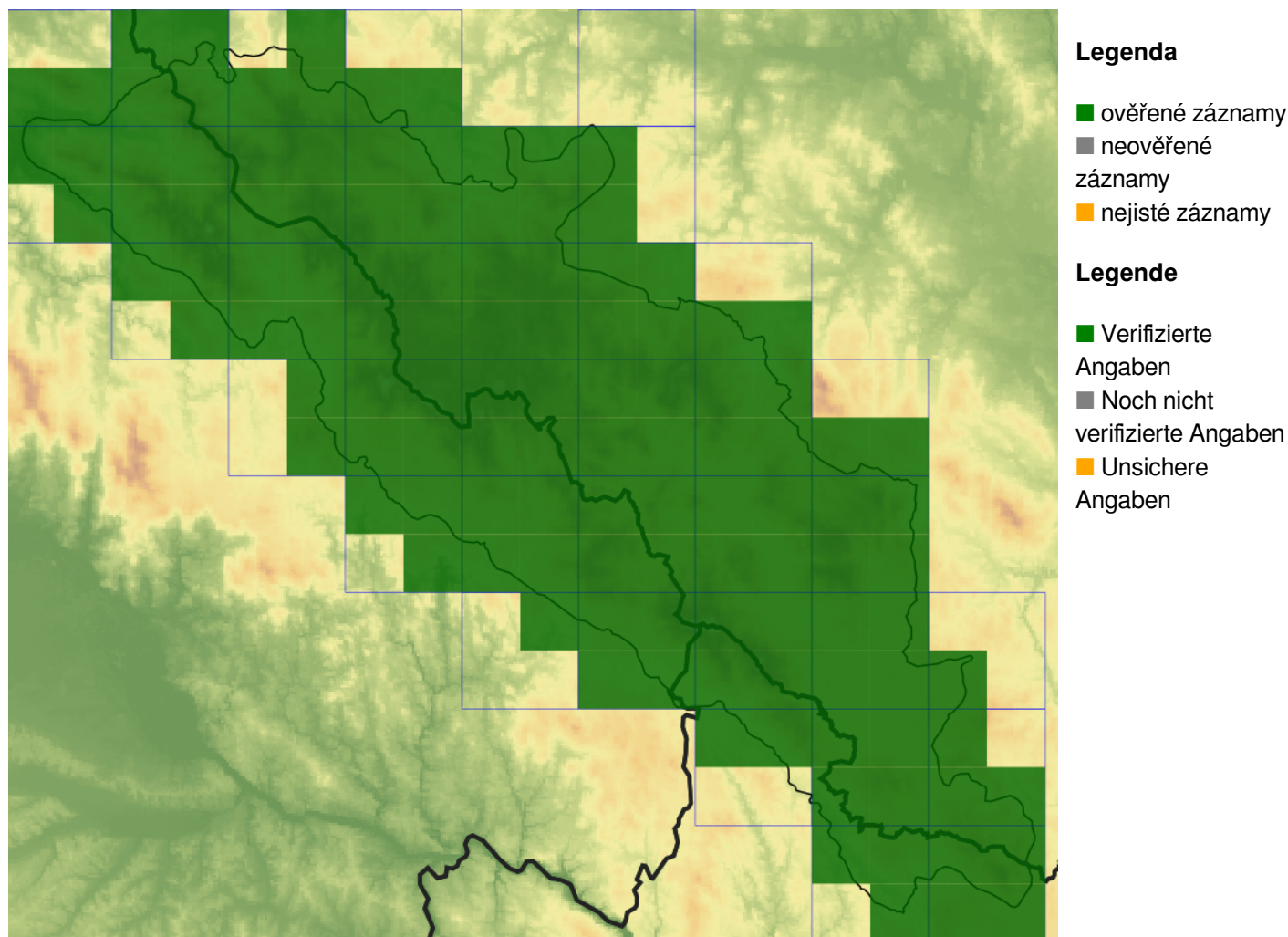
Evropský druh s těžištěm výskytu ve středoevropských pohořích. Patří k nejcharakterističtějším druhům Šumavy, který byl v minulosti zaznamenán prakticky ve všech kvadrantech studovaného území napříč všemi třemi státy. Stanovištěm druhu jsou suché trávníky a pastviny na kyselých půdách, vřesoviště, lesní okraje a prosvětlené náletové porosty, občas roste i na sušších místech na rašelinných loukách, na okrajích vrchovišť a ve světlých lesích. Vyhledává málo produkční místa, často s nezapojenou vegetací. Ačkoli je zejména v oblasti Šumavských plání arnika stále dosti hojným druhem, v mnohých územích výrazně ustoupila. V minulosti byla arnika ohrožována především sběrem úborů (lihový extrakt byl běžně používán v lidovém léčitelství), dnešní ohrožení však spočívá v intenzivním zemědělském hospodaření a ve splachu živin na straně jedné, na straně druhé pak v neobhospodařování a zarůstání nelesních ploch konkurenčně silnými bylinami a dřevinami. Populace prhy chlumní mají totiž v zástinu sníženou vitalitu, jedinci jsou vesměs sterilní, a po čase postupně odumírají. Zejména v nižších polohách nebo v oblastech s intenzivnějším zemědělstvím (např. v některých částech Bavorska a Rakouska) je tak již dosti vzácná. Patří mezi chráněné a sledované druhy podle Směrnice o stanovištích 92/43/EHS.

Červený seznam Šumavy/Rote Liste des Böhmerwaldes

EN (Endangered/Ohrožený/Stark gefährdet) [A2]

Literatura/Literatur

Mapa rozšíření/Erweiterungskarte



© Květena Šumavy/Flora des Böhmerwaldes 23/04/2026

Data o rozšíření rostlin pochází z Databáze české flóry a vegetace ([Pladias](#)), bavorské národní databáze ([AFvB](#)) a nově získaných dat v projektu Květena Šumavy. Data jsou zobrazována v síťové mapě založené na kvadrantech středoevropské mapovací sítě 5 × 3 zeměpisné minuty (ca. 5,5 × 5,9 km).

Die Verbreitungsdaten der Pflanzen stammen aus der Datenbank der Tschechischen Flora und Vegetation ([Pladias](#)), der Datenbank zur Flora von Bayern ([AFvB](#)) und neu erfassten Daten aus dem Projekt Flora des Böhmerwaldes. Angaben zur Verbreitung werden basierend auf dem Kartenraster für Mitteleuropa angegeben, abgeleitet von Quadranten mit 5 × 3 Bogenminuten (ca. 5,5 × 5,9 km).

Fotografie/Fotos



***Arnica montana* – Milan Štech – Bischofsreut.**



Europská unie
Evropská unie
Europäischer Fonds für
regionale Entwicklung
Evropský fond pro
regionální rozvoj



Ziel ETZ | Cíl EÚS
Freistaat Bayern –
Tschechische Republik
Česká republika –
Svobodný stát Bavorsko
2014 – 2020 (INTERREG V)

FLORA DES
BÖHMERWALDES



KVĚTENA
ŠUMAVY



***Arnica montana* – Libor Ekrt – Borová Lada.**



**Europäische Union
Evropská unie**
Europäischer Fonds für
regionale Entwicklung
Evropský fond pro
regionální rozvoj



Ziel ETZ | Cíl EÚS
Freistaat Bayern –
Tschechische Republik
Česká republika –
Svobodný stát Bavorsko
2014 – 2020 (INTERREG V)

**FLORA DES
BÖHMERWALDES**
**KVĚTENA
ŠUMAVY**



***Arnica montana* – Libor Ekrť – Borová Lada.**



**Europäische Union
Evropská unie**
Europäischer Fonds für
regionale Entwicklung
Evropský fond pro
regionální rozvoj



Ziel ETZ | Cíl EÚS
Freistaat Bayern –
Tschechische Republik
Česká republika –
Svobodný stát Bavorsko
2014 – 2020 (INTERREG V)

**FLORA DES
BÖHMERWALDES**
 **KVĚTENÁ
ŠUMAVY**



***Arnica montana* – Petr Koutecký – Knížecí Pláně.**



**Europäische Union
Evropská unie**
Europäischer Fonds für
regionale Entwicklung
Evropský fond pro
regionální rozvoj



Ziel ETZ | Cíl EÚS
Freistaat Bayern –
Tschechische Republik
Česká republika –
Svobodný stát Bavorsko
2014 – 2020 (INTERREG V)

FLORA DES
BÖHMERWALDES

The logo for the Šumava region, featuring a stylized map of the region and the text 'KVĚTENA ŠUMAVY'.



***Arnica montana* – Petr Koutecký – Strážný, pramen Časté.**



**Europäische Union
Evropská unie**
Europäischer Fonds für
regionale Entwicklung
Evropský fond pro
regionální rozvoj



Ziel ETZ | Cíl EÚS
Freistaat Bayern –
Tschechische Republik
Česká republika –
Svobodný stát Bavorsko
2014 – 2020 (INTERREG V)

**FLORA DES
BÖHMERWALDES**
 **KVĚTENA
ŠUMAVY**



***Arnica montana* – Romana Roučková – Žďárecká slat'**



**Europäische Union
Evropská unie**
Europäischer Fonds für
regionale Entwicklung
Evropský fond pro
regionální rozvoj



Ziel ETZ | Cíl EÚS
Freistaat Bayern –
Tschechische Republik
Česká republika –
Svobodný stát Bavorsko
2014 – 2020 (INTERREG V)

**FLORA DES
BÖHMERWALDES**
**KVĚTENÁ
ŠUMAVY**



© Jana Janáková

***Arnica montana* – Jana Janáková – Knížecí Pláně, Stodůlky.**



**Europäische Union
Evropská unie**
Europäischer Fonds für
regionale Entwicklung
Evropský fond pro
regionální rozvoj



Ziel ETZ | Cíl EÚS
Freistaat Bayern –
Tschechische Republik
Česká republika –
Svobodný stát Bavorsko
2014 – 2020 (INTERREG V)

**FLORA DES
BÖHMERWALDES**
**KVĚTENA
ŠUMAVY**



© Romana Roučková

***Arnica montana* – Romana Roučková – Horský potok.**



***Arnica montana* – Cornelia Straubinger – Bischofsreut.**



**Europäische Union
Evropská unie**
Europäischer Fonds für
regionale Entwicklung
Evropský fond pro
regionální rozvoj



Ziel ETZ | Cíl EÚS
Freistaat Bayern –
Tschechische Republik
Česká republika –
Svobodný stát Bavorsko
2014 – 2020 (INTERREG V)

**FLORA DES
BÖHMERWALDES**

**KVĚTENA
ŠUMAVY**