

***Arenaria serpyllifolia* – písečnice douškolistá**

Na Šumavě jde o vzácný druh zavlékáný z nižších poloh na narušená místa na železnicích, okrajích silnic a cest; v nižších polohách roste i v mezernatých suchých trávnících. Výskyt je znám i z nejvyšší šumavské hory Grosser Arber (Sendtner 1860).

***Arenaria serpyllifolia* – Quendelblättriges Sandkraut, Thymianblättriges Sandkraut**

Im Böhmerwald geht es um eine seltene Art, die von niedrigeren Lagen auf gestörte Stellen an Eisenbahnen, Weg- und Straßenrändern verschleppt wird; in niedrigeren Lagen wächst das Thymianblättrige Sandkraut auch in lückenhaften trockenen Rasen. Das Vorkommen ist auch vom höchsten Berg des Böhmerwaldes, dem Großen Arber, bekannt (Sendtner 1860).

Červený seznam Šumavy/Rote Liste des Böhmerwaldes

Literatura/Literatur

Sendtner O. (1860) Die Vegetationsverhältniss des Bayerischen Waldes. – 505 p., München.



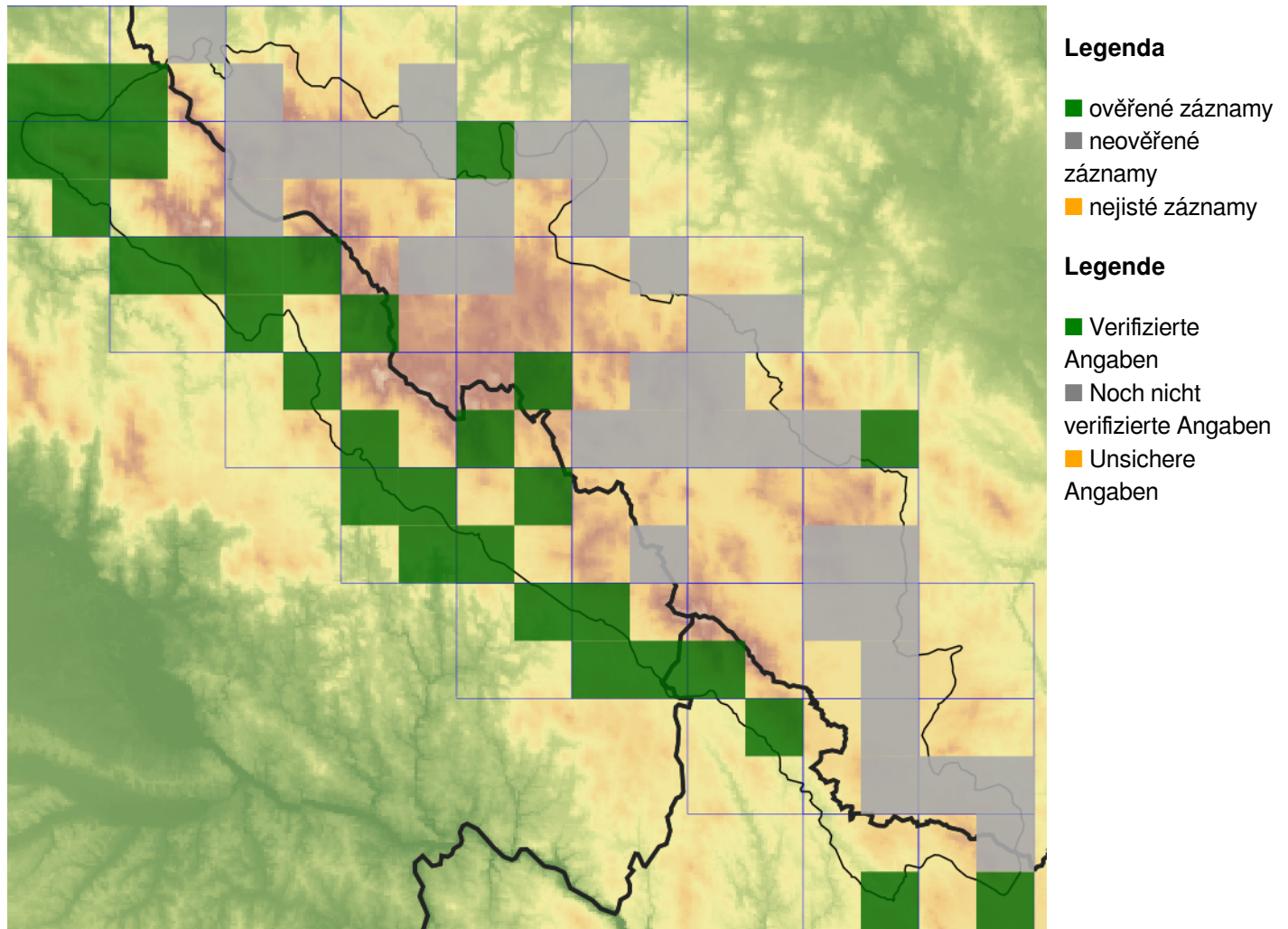
**Europäische Union
Evropská unie**
Europäischer Fonds für
regionale Entwicklung
Evropský fond pro
regionální rozvoj



Ziel ETZ | Cíl EÚS
Freistaat Bayern –
Tschechische Republik
Česká republika –
Svobodný stát Bavorsko
2014 – 2020 (INTERREG V)



Mapa rozšíření/Erweiterungskarte



© Květena Šumavy/Flora des Böhmerwaldes 24/04/2026

Data o rozšíření rostlin pochází z Databáze české flóry a vegetace ([Pladias](#)), bavorské národní databáze ([AFvB](#)) a nově získaných dat v projektu Květena Šumavy. Data jsou zobrazována v síťové mapě založené na kvadrantech středoevropské mapovací sítě 5 × 3 zeměpisné minuty (ca. 5,5 × 5,9 km).

Die Verbreitungsdaten der Pflanzen stammen aus der Datenbank der Tschechischen Flora und Vegetation ([Pladias](#)), der Datenbank zur Flora von Bayern ([AFvB](#)) und neu erfassten Daten aus dem Projekt Flora des Böhmerwaldes. Angaben zur Verbreitung werden basierend auf dem Kartenraster für Mitteleuropa angegeben, abgeleitet von Quadranten mit 5 × 3 Bogenminuten (ca. 5,5 × 5,9 km).



Evropská unie
Evropský fond pro regionální rozvoj



Ziel ETZ | Cíl EÚS
Freistaat Bayern –
Tschechische Republik
Česká republika –
Svobodný stát Bavorsko
2014 – 2020 (INTERREG V)

FLORA DES
BÖHMERWALDES

KVĚTENA
ŠUMAVY

Fotografie/Fotos



© Libor Ekrť

***Arenaria serpyllifolia* – Libor Ekrť – Černá v Pošumaví.**



**Europäische Union
Evropská unie**
Europäischer Fonds für
regionale Entwicklung
Evropský fond pro
regionální rozvoj



Ziel ETZ | Cíl EÚS
Freistaat Bayern –
Tschechische Republik
Česká republika –
Svobodný stát Bavorsko
2014 – 2020 (INTERREG V)

**FLORA DES
BÖHMERWALDES**

**KVĚTENA
ŠUMAVY**



© Libor Ekrť

Arenaria serpyllifolia – Libor Ekrť – Černá v Pošumaví.



Europäische Union
Evropská unie
Europäischer Fonds für
regionale Entwicklung
Evropský fond pro
regionální rozvoj



Ziel ETZ | Cíl EÚS
Freistaat Bayern –
Tschechische Republik
Česká republika –
Svobodný stát Bavorsko
2014 – 2020 (INTERREG V)

FLORA DES
BÖHMERWALDES

KVĚTENA
ŠUMAVY