

## ***Persicaria lapathifolia* subsp. *lapathifolia* – rdesno blešník pravé**

Tento jednoletý druh osídluje celou řadu vlhkých a vysýchavých stanovišť s různým obsahem živin – roste na obnažených dnech a březích rybníků a přehrad, náplavech, v kalužích na lesních i polních cestách, jako plevel v polích a zahradách, na okrajích cest, na rumišťích a navážkách. Na Šumavě se vyskytuje roztroušeně, nad 1000 m vzácně. Rdesno blešník je velmi proměnlivý druh, pokud jde o velikost rostlin, zbarvení, tvar a odění listů i zbarvení květů. Na základě těchto znaků se rozlišuje několik poddruhů, jejichž rozšíření ale není dobře známo.

## ***Persicaria lapathifolia* subsp. *lapathifolia* – *Gewöhnlicher Ampfer-Knöterich***

Tento jednoletý druh osídluje celou řadu vlhkých a vysýchavých stanovišť s různým obsahem živin – roste na obnažených dnech a březích rybníků a přehrad, náplavech, v kalužích na lesních i polních cestách, jako plevel v polích a zahradách, na okrajích cest, na rumišťích a navážkách. Na Šumavě se vyskytuje roztroušeně, nad 1000 m vzácně. Rdesno blešník je velmi proměnlivý druh, pokud jde o velikost rostlin, zbarvení, tvar a odění listů i zbarvení květů. Na základě těchto znaků se rozlišuje několik poddruhů, jejichž rozšíření ale není dobře známo.

## **Červený seznam Šumavy/Rote Liste des Böhmerwaldes**

LC (Least Concern/Neohrožené/Nicht gefährdet)

## **Literatura/Literatur**



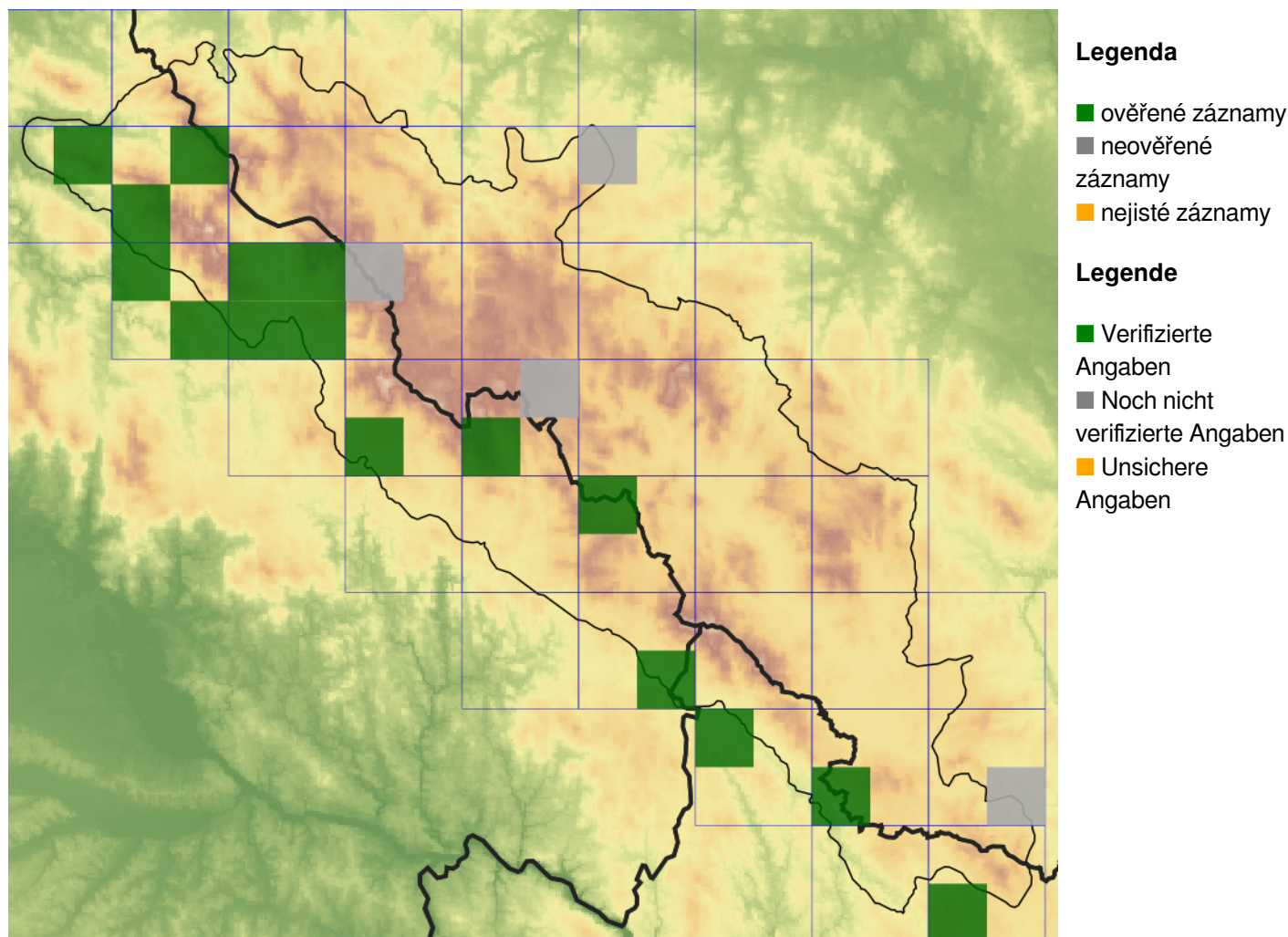
**Europäische Union  
Evropská unie**  
Europäischer Fonds für  
regionale Entwicklung  
Evropský fond pro  
regionální rozvoj



**Ziel ETZ | Cíl EÚS**  
Freistaat Bayern –  
Tschechische Republik  
Česká republika –  
Svobodný stát Bavorsko  
2014 – 2020 (INTERREG V)

  
**FLORA DES  
BÖHMERWALDES**  
**KVĚTENA  
ŠUMAVY**

## Mapa rozšíření/Erweiterungskarte



© Květena Šumavy/Flora des Böhmerwaldes 20/06/2026

Data o rozšíření rostlin pochází z Databáze české flóry a vegetace ([Pladias](#)), bavorské národní databáze ([AFvB](#)) a nově získaných dat v projektu Květena Šumavy. Data jsou zobrazována v síťové mapě založené na kvadrantech středoevropské mapovací sítě 5 × 3 zeměpisné minuty (ca. 5,5 × 5,9 km).

Die Verbreitungsdaten der Pflanzen stammen aus der Datenbank der Tschechischen Flora und Vegetation ([Pladias](#)), der Datenbank zur Flora von Bayern ([AFvB](#)) und neu erfassten Daten aus dem Projekt Flora des Böhmerwaldes. Angaben zur Verbreitung werden basierend auf dem Kartenraster für Mitteleuropa angegeben, abgeleitet von Quadranten mit 5 × 3 Bogenminuten (ca. 5,5 × 5,9 km).



**Evropská unie**  
Evropský fond pro regionální rozvoj



**Ziel ETZ | Cíl EÚS**  
Freistaat Bayern –  
Tschechische Republik  
Česká republika –  
Svobodný stát Bavorsko  
2014 – 2020 (INTERREG V)

FLORA DES  
BÖHMERWALDES

KVĚTENA  
ŠUMAVY

## Fotografie/Fotos



**Europäische Union  
Evropská unie**  
Europäischer Fonds für  
regionale Entwicklung  
Evropský fond pro  
regionální rozvoj



**Ziel ETZ | Cíl EÚS**  
Freistaat Bayern –  
Tschechische Republik  
Česká republika –  
Svobodný stát Bavorsko  
2014 – 2020 (INTERREG V)

**FLORA DES  
BÖHMERWALDES**  **KVĚTEN  
ŠUMAVY**