

***Persicaria hydropiper* – rdesno pepřík**

Toto rdesno se vyskytuje na vlhkých živinami bohatých místech, jako jsou obnažené břehy a dna říčních tůní, rybníků a přehrad, bahnitě náplavy řek a potoků, kaluže na lesních cestách, vlhká rumišťe a okraje polí. Na Šumavě se vyskytuje roztroušeně v nižších částech pohoří asi do 900 m n. m., vzácně i výše; výjimečně bylo zaznamenáno na vrcholu Poledníku (1315 m) na obnažené půdě po stavebních úpravách v okolí rozhledny. České, německé i vědecké jméno jsou odvozeny od palčivé chuti listů.

***Persicaria hydropiper* – Wasserpfeffer-Knöterich, Wasserpfeffer**

Toto rdesno se vyskytuje na vlhkých živinami bohatých místech, jako jsou obnažené břehy a dna říčních tůní, rybníků a přehrad, bahnitě náplavy řek a potoků, kaluže na lesních cestách, vlhká rumišťe a okraje polí. Na Šumavě se vyskytuje roztroušeně v nižších částech pohoří asi do 900 m n. m., vzácně i výše; výjimečně bylo zaznamenáno na vrcholu Poledníku (1315 m) na obnažené půdě po stavebních úpravách v okolí rozhledny. České, německé i vědecké jméno jsou odvozeny od palčivé chuti listů.

Červený seznam Šumavy/Rote Liste des Böhmerwaldes

LC (Least Concern/Neohrožené/Nicht gefährdet)

Literatura/Literatur



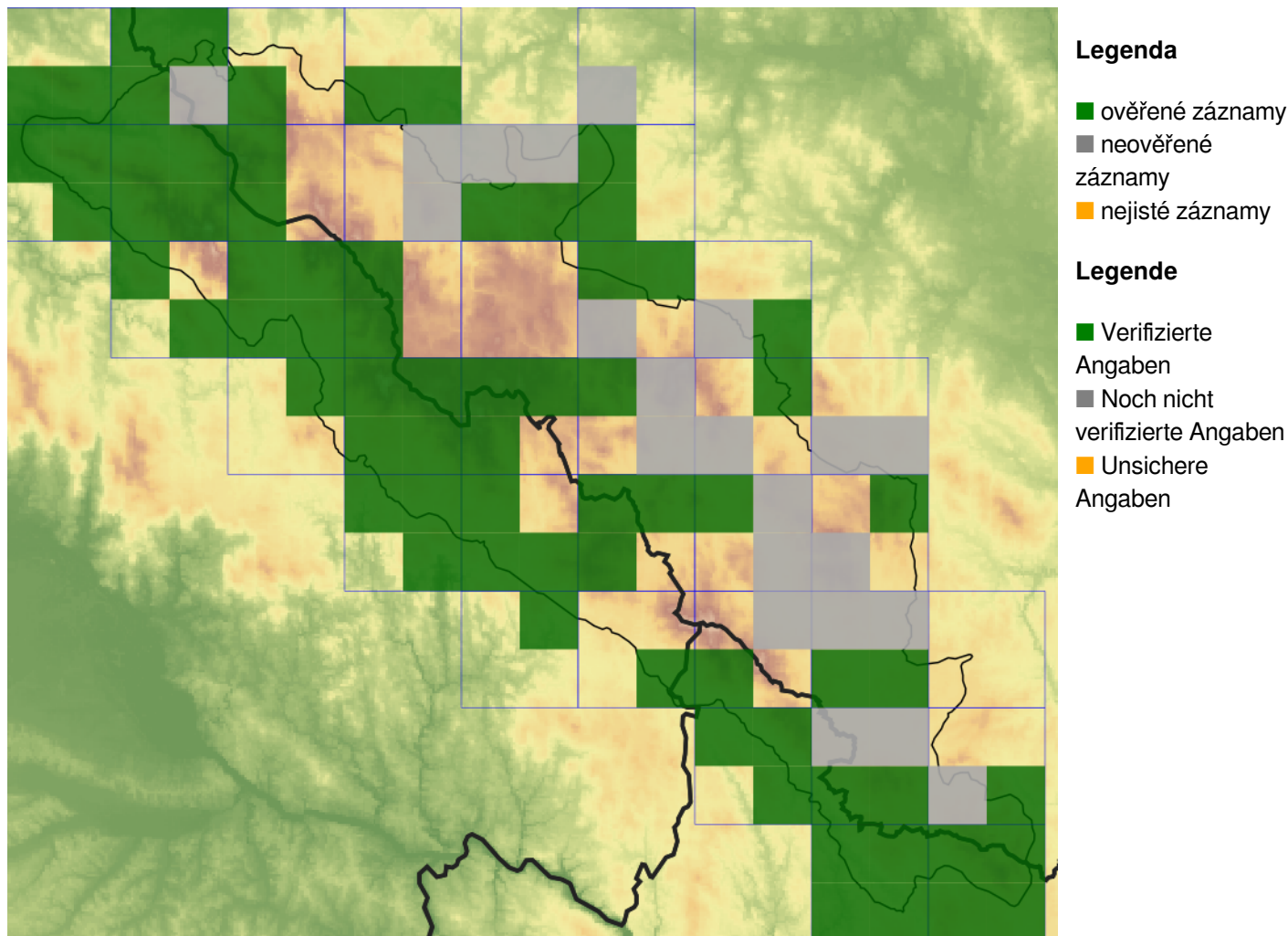
**Europäische Union
Evropská unie**
Europäischer Fonds für
regionale Entwicklung
Evropský fond pro
regionální rozvoj



Ziel ETZ | Cíl EÚS
Freistaat Bayern –
Tschechische Republik
Česká republika –
Svobodný stát Bavorsko
2014 – 2020 (INTERREG V)


**FLORA DES
BÖHMERWALDES**
**KVĚTENA
ŠUMAVY**

Mapa rozšíření/Erweiterungskarte



© Květena Šumavy/Flora des Böhmerwaldes 17/06/2026

Data o rozšíření rostlin pochází z Databáze české flóry a vegetace ([Pladias](#)), bavorské národní databáze ([AFvB](#)) a nově získaných dat v projektu Květena Šumavy. Data jsou zobrazována v síťové mapě založené na kvadrantech středoevropské mapovací sítě 5 × 3 zeměpisné minuty (ca. 5,5 × 5,9 km).

Die Verbreitungsdaten der Pflanzen stammen aus der Datenbank der Tschechischen Flora und Vegetation ([Pladias](#)), der Datenbank zur Flora von Bayern ([AFvB](#)) und neu erfassten Daten aus dem Projekt Flora des Böhmerwaldes. Angaben zur Verbreitung werden basierend auf dem Kartenraster für Mitteleuropa angegeben, abgeleitet von Quadranten mit 5 × 3 Bogenminuten (ca. 5,5 × 5,9 km).



Evropská unie
Evropský fond pro regionální rozvoj



Ziel ETZ | Cíl EÚS
Freistaat Bayern –
Tschechische Republik
Česká republika –
Svobodný stát Bavorsko
2014 – 2020 (INTERREG V)

FLORA DES
BÖHMERWALDES

KVĚTENA
ŠUMAVY

Fotografie/Fotos



© Milan Štech

Persicaria hydropiper – Milan Štech – Kamenná Lhota.



**Europäische Union
Evropská unie**
Europäischer Fonds für
regionale Entwicklung
Evropský fond pro
regionální rozvoj



Ziel ETZ | Cíl EÚS
Freistaat Bayern –
Tschechische Republik
Česká republika –
Svobodný stát Bavorsko
2014 – 2020 (INTERREG V)

**FLORA DES
BÖHMERWALDES**

**KVĚTENA
ŠUMAVY**