

***Persicaria amphibia* – rdesno obojživelné**

Rdesno obojživelné je charakteristický druh živinami mírně bohatých až bohatých stojatých nebo pomalu tekoucích vod (rybníky, přehrady, říční tůně, odvodňovací příkopy apod.). V tomto prostředí vytváří vodní formu, která obvykle bohatě kvete a vyznačuje se dlouhými lodyhami vzplývajícími těsně pod hladinou, listy plovoucími na hladině. Druh ale osídluje i suchozemské prostředí, jako jsou vlhké louky, vlhké okraje polí, okraje cest, často ale i poměrně suchá rumišť, návesní trávníky apod. V těchto podmínkách vytváří morfologicky odlišnou formu se vzpřímenými lodyhami, která často zůstává sterilní a rozmnožuje se pouze vegetativně pomocí oddenků. Při změně podmínek (vyschnutí nebo naopak zaplavení stanoviště) mohou z téhož oddenku vyrůst lodyhy druhého typu, vodní a terestrická forma nejsou geneticky nijak oddělené. Rdesno obojživelné se vyskytuje hlavně v nížinách a rybníčnatých oblastech a do hor zasahuje pouze okrajově. Na Šumavě má větší počet lokalit pouze v Hornovltavské kotlině, zejména podél břehů vodní nádrže Lipno, jinde se vyskytuje vzácně, nejčastěji v okolí sídel nebo přímo v nich.

***Persicaria amphibia* – Wasser-Knöterich**

Rdesno obojživelné je charakteristický druh živinami mírně bohatých až bohatých stojatých nebo pomalu tekoucích vod (rybníky, přehrady, říční tůně, odvodňovací příkopy apod.). V tomto prostředí vytváří vodní formu, která obvykle bohatě kvete a vyznačuje se dlouhými lodyhami vzplývajícími těsně pod hladinou, listy plovoucími na hladině. Druh ale osídluje i suchozemské prostředí, jako jsou vlhké louky, vlhké okraje polí, okraje cest, často ale i poměrně suchá rumišť, návesní trávníky apod. V těchto podmínkách vytváří morfologicky odlišnou formu se vzpřímenými lodyhami, která často zůstává sterilní a rozmnožuje se pouze vegetativně pomocí oddenků. Při změně podmínek (vyschnutí nebo naopak zaplavení stanoviště) mohou z téhož oddenku vyrůst lodyhy druhého typu, vodní a terestrická forma nejsou geneticky nijak oddělené. Rdesno obojživelné se vyskytuje hlavně v nížinách a rybníčnatých oblastech a do hor zasahuje pouze okrajově. Na Šumavě má větší počet lokalit pouze v Hornovltavské kotlině, zejména podél břehů vodní nádrže Lipno, jinde se vyskytuje vzácně, nejčastěji v okolí sídel nebo přímo v nich.

Červený seznam Šumavy/Rote Liste des Böhmerwaldes

LC (Least Concern/Neohrožené/Nicht gefährdet)

Literatura/Literatur



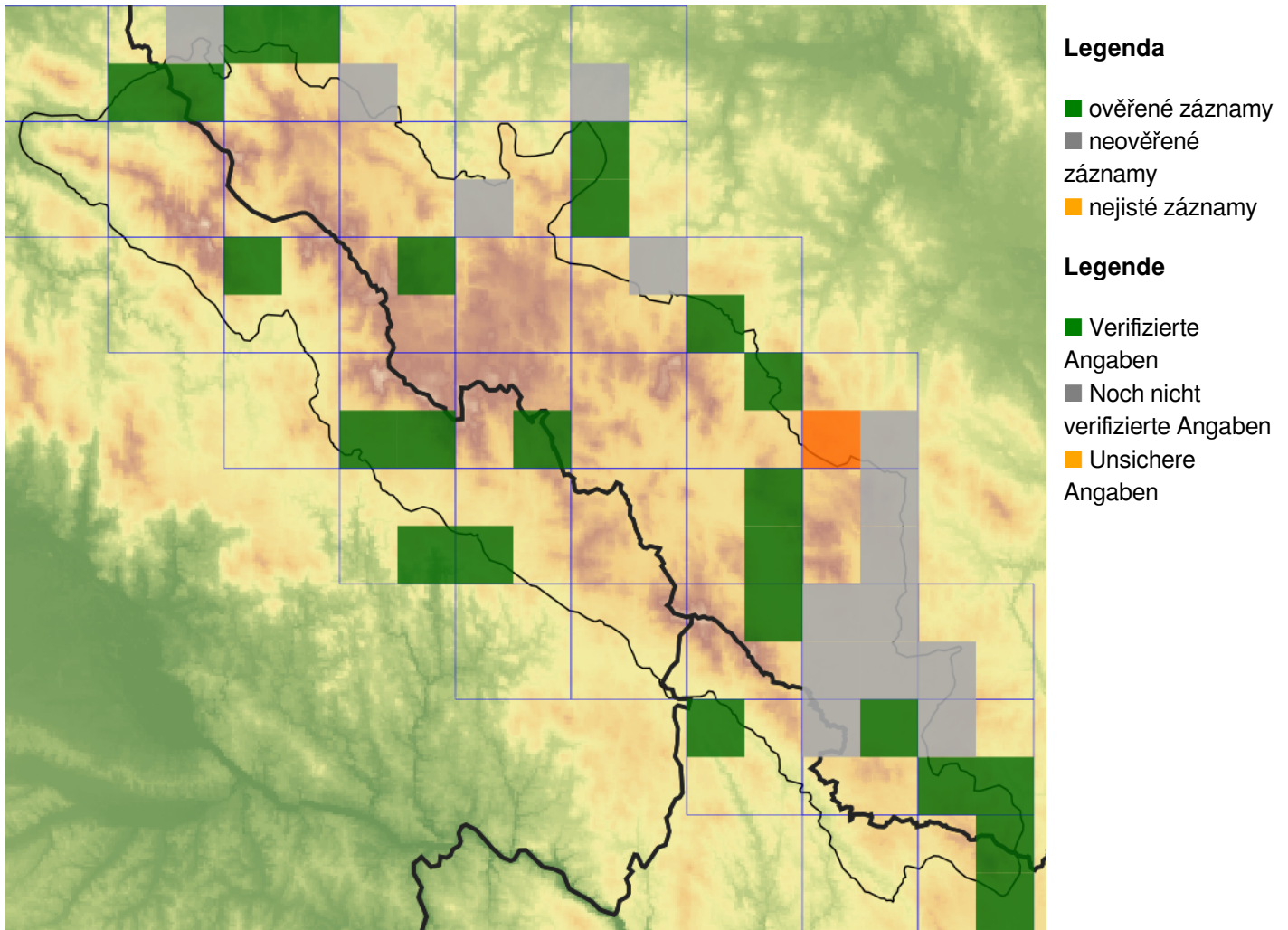
**Europäische Union
Evropská unie**
Europäischer Fonds für
regionale Entwicklung
Evropský fond pro
regionální rozvoj



Ziel ETZ | Cíl EÚS
Freistaat Bayern –
Tschechische Republik
Česká republika –
Svobodný stát Bavorsko
2014 – 2020 (INTERREG V)



Mapa rozšíření/Erweiterungskarte



© Květena Šumavy/Flora des Böhmerwaldes 25/04/2026

Data o rozšíření rostlin pochází z Databáze české flóry a vegetace ([Pladias](#)), bavorské národní databáze ([AFvB](#)) a nově získaných dat v projektu Květena Šumavy. Data jsou zobrazována v síťové mapě založené na kvadrantech středoevropské mapovací sítě 5 × 3 zeměpisné minuty (ca. 5,5 × 5,9 km).

Die Verbreitungsdaten der Pflanzen stammen aus der Datenbank der Tschechischen Flora und Vegetation ([Pladias](#)), der Datenbank zur Flora von Bayern ([AFvB](#)) und neu erfassten Daten aus dem Projekt Flora des Böhmerwaldes. Angaben zur Verbreitung werden basierend auf dem Kartenraster für Mitteleuropa angegeben, abgeleitet von Quadranten mit 5 × 3 Bogenminuten (ca. 5,5 × 5,9 km).



Evropská unie
Evropský fond pro regionální rozvoj



Ziel ETZ | Cíl EÚS
Freistaat Bayern –
Tschechische Republik
Česká republika –
Svobodný stát Bavorsko
2014 – 2020 (INTERREG V)

FLORA DES
BÖHMERWALDES

KVĚTENA
ŠUMAVY

Fotografie/Fotos



Persicaria amphibia – Milan Štech – Bližší Lhota.



**Europäische Union
Evropská unie**
Europäischer Fonds für
regionale Entwicklung
Evropský fond pro
regionální rozvoj



Ziel ETZ | Cíl EÚS
Freistaat Bayern –
Tschechische Republik
Česká republika –
Svobodný stát Bavorsko
2014 – 2020 (INTERREG V)

**FLORA DES
BÖHMERWALDES**

**KVĚTENA
ŠUMAVY**