

Peplis portula – kalužník šruchový

Kalužník šruchovitý nejčastěji roste na vlhkých holých půdách a v mělkých postupně vysychajících vodách – např. obnažených dnech a březích rybníků a přehrad, v hlubších kalužích na cestách a v loukách, na zamokřených polích, v mělkých zaplavených pískovnách a lomech apod. Na Šumavě se vyskytuje roztroušeně do nadmořské výšky 800 m, vzácně i výše, s větším počtem lokalit v jihovýchodní části pohoří.

Nejvyšší výskyt: 800 m n. m.

Peplis portula – Portulak-Sumpfqüendel, Gewöhnlicher Sumpfqüendel



Kalužník šruchovitý nejčastěji roste na vlhkých holých půdách a v mělkých postupně vysychajících vodách – např. obnažených dnech a březích rybníků a přehrad, v hlubších kalužích na cestách a v loukách, na zamokřených polích, v mělkých zaplavených pískovnách a lomech apod. Na Šumavě se vyskytuje roztroušeně do nadmořské výšky 800 m, vzácně i výše, s větším počtem lokalit v jihovýchodní části pohoří.

Nejvyšší výskyt: 800 m n. m.

Červený seznam Šumavy/Rote Liste des Böhmerwaldes

LC (Least Concern/Neohrožené/Nicht gefährdet)

Literatura/Literatur



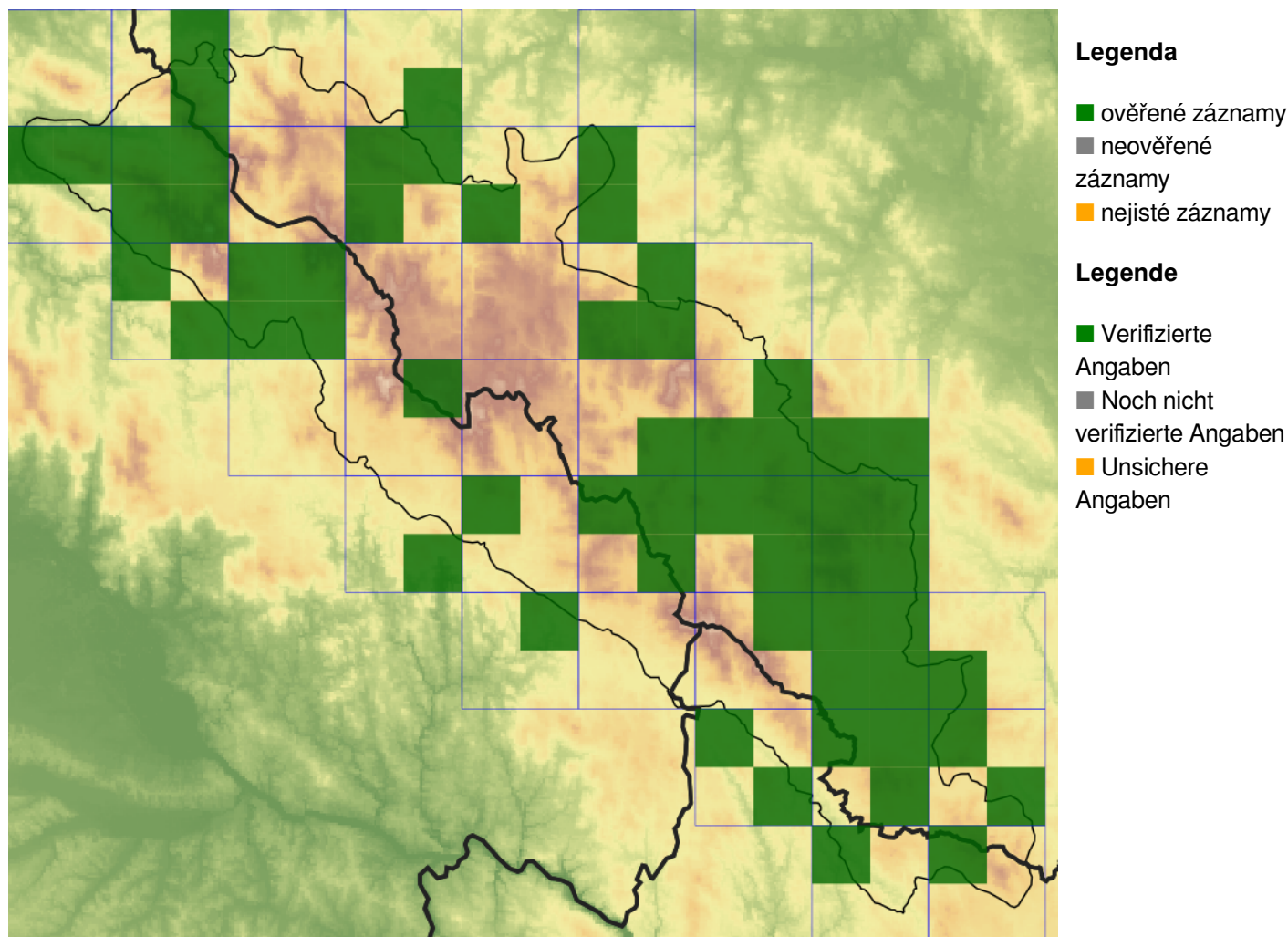
**Europäische Union
Evropská unie**
Europäischer Fonds für
regionale Entwicklung
Evropský fond pro
regionální rozvoj



Ziel ETZ | Cíl EÚS
Freistaat Bayern –
Tschechische Republik
Česká republika –
Svobodný stát Bavorsko
2014 – 2020 (INTERREG V)


**FLORA DES
BÖHMERWALDES** **KVĚTENA
ŠUMAVY**

Mapa rozšíření/Erweiterungskarte



© Květena Šumavy/Flora des Böhmerwaldes 21/06/2026

Data o rozšíření rostlin pochází z Databáze české flóry a vegetace ([Pladias](#)), bavorské národní databáze ([AFvB](#)) a nově získaných dat v projektu Květena Šumavy. Data jsou zobrazována v síťové mapě založené na kvadrantech středoevropské mapovací sítě 5 × 3 zeměpisné minuty (ca. 5,5 × 5,9 km).

Die Verbreitungsdaten der Pflanzen stammen aus der Datenbank der Tschechischen Flora und Vegetation ([Pladias](#)), der Datenbank zur Flora von Bayern ([AFvB](#)) und neu erfassten Daten aus dem Projekt Flora des Böhmerwaldes. Angaben zur Verbreitung werden basierend auf dem Kartenraster für Mitteleuropa angegeben, abgeleitet von Quadranten mit 5 × 3 Bogenminuten (ca. 5,5 × 5,9 km).



Evropská unie
Evropský fond pro regionální rozvoj



Ziel ETZ | Cíl EÚS
Freistaat Bayern –
Tschechische Republik
Česká republika –
Svobodný stát Bavorsko
2014 – 2020 (INTERREG V)

FLORA DES
BÖHMERWALDES



KVĚTENA
ŠUMAVY

Fotografie/Fotos



Peplis portula – Milan Štech – Pamferova Huť.



Europäische Union
Evropská unie
Europäischer Fonds für
regionale Entwicklung
Evropský fond pro
regionální rozvoj



Ziel ETZ | Cíl EÚS
Freistaat Bayern –
Tschechische Republik
Česká republika –
Svobodný stát Bavorsko
2014 – 2020 (INTERREG V)

FLORA DES
BÖHMERWALDES



KVĚTENA
ŠUMAVY