

***Parnassia palustris* – tolíje bahenní**

Druh vlhkých nelesních stanovišť, avšak nejen na loukách, pastvinách či v blízkosti pramenišť, nýbrž i na periodicky zrašovaných půdách při cestách nebo na složištích dřeva (nesnáší konkurenci druhů nastupujících v pozdějších sukcesních stadiích). Tolíje bahenní mizí velmi rychle v celé střední Evropě, zvláště v nižších polohách. Na Šumavě byla v minulosti druhem roztroušeným až hojným na celém území. Dnes však v území přežívá jen v nemnohých nepočetných populacích (cf. Skalický & Kirschnerová 1993, Nesvadbová & Sofron 1994, Řepka & Lustyk 1998, Procházka & Kovářiková 1999, Chán 1999, Palice & Pavlíčko in Kolektiv 1995–2000).

***Parnassia palustris* – Sumpf-Herzblatt**

Eine Art feuchter, unbewaldeter Wuchsorte, jedoch nicht nur auf Wiesen, Weiden, oder in der Nähe von Quellgebieten, sondern auch auf periodisch verletzten Böden an Wegen oder auf Holzlagerplätzen (sie erträgt keine Konkurrenz der in späteren Sukzessionsstadien vorkommenden Arten). Die Bestände des Sumpf-Herzblattes gehen in ganz Mitteleuropa stark zurück, besonders in den tieferen Lagen. Im Böhmerwald war es in der Vergangenheit eine im ganzen Gebiet zerstreut vorkommende bis häufige Art. Heute existiert es in diesem Gebiet nur in ein paar wenigen Populationen (vgl. Skalický & Kirschnerová 1993, Nesvadbová & Sofron 1994, Řepka & Lustyk 1998, Procházka & Kovářiková 1999, Chán 1999, Palice & Pavlíčko in Kolektiv 1995–2000).

Červený seznam Šumavy/Rote Liste des Böhmerwaldes

EN (Endangered/Ohrožený/Stark gefährdet) [A2]

Literatura/Literatur

Chán V. (ed.) (1999) Komentovaný Červený seznam květeny jižní části Čech. – Příroda 16: 1–284.

Kolektiv (zpracovatelů Květeny Šumavy) (1995–2000) Floristická databáze ke květeně Šumavy. – Depon. in: Jihočeská Univerzita, Přírodovědecká fakulta, České Budějovice.

Nesvadbová J. & Sofron J. (1994) Příspěvek k poznání flóry západní části Šumavských plání a jihovýchodní části Královského hvozdu. – Erica 3: 23–37.

Procházka F. & Kovářiková J. (1999) Významnější nové nálezy v květeně české Šumavy a nejvyšších poloh Předšumaví. – Erica 8: 23–74.

Řepka R. & Lustyk P. (1998) Floristické údaje vybraných druhů pro Květenu Šumavy. – Zprávy České botanické společnosti 32: 161–181.

Skalický V. & Kirschnerová L. (1993) Rozbor květeny západní části Šumavských plání a kontaktních území. – Sborník Západočeského Muzea, Přír. 86: 1–83.



**Europäische Union
Evropská unie**
Europäischer Fonds für
regionale Entwicklung
Evropský fond pro
regionální rozvoj



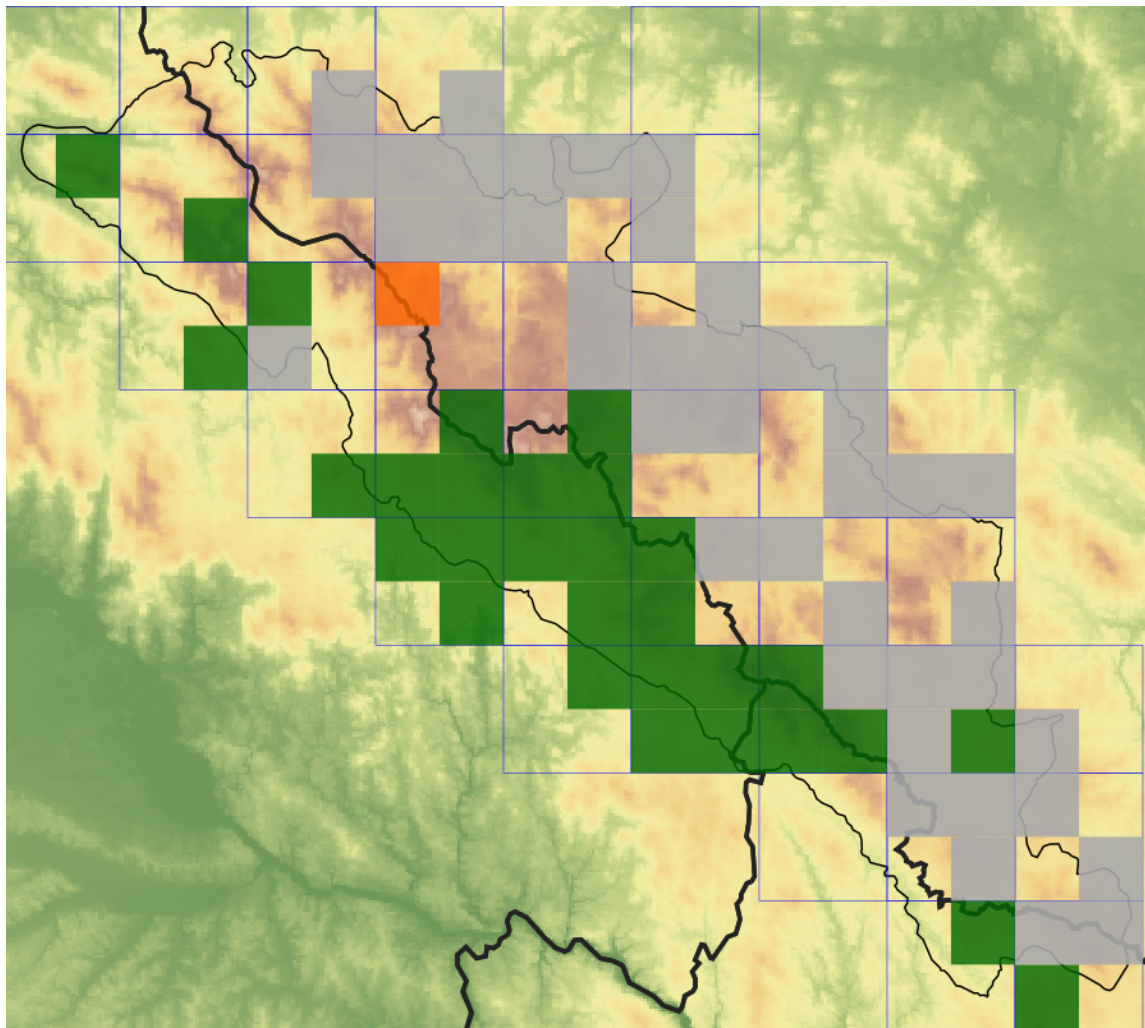
Ziel ETZ | Cíl EÚS
Freistaat Bayern –
Tschechische Republik
Česká republika –
Svobodný stát Bavorsko
2014 – 2020 (INTERREG V)



FLORA DES
BÖHMERWALDES

KVĚTEN
ŠUMAVY

Mapa rozšíření/Erweiterungskarte



Legenda

- ověřené záznamy
- neověřené záznamy
- nejisté záznamy

Legende

- Verifizierte Angaben
- Noch nicht verifizierte Angaben
- Unsichere Angaben

© Květena Šumavy/Flora des Böhmerwaldes 21/04/2026

Data o rozšíření rostlin pochází z Databáze české flóry a vegetace ([Pladias](#)), bavorské národní databáze ([AFvB](#)) a nově získaných dat v projektu Květena Šumavy. Data jsou zobrazována v síťové mapě založené na kvadrantech středoevropské mapovací sítě 5 × 3 zeměpisné minuty (ca. 5,5 × 5,9 km).

Die Verbreitungsdaten der Pflanzen stammen aus der Datenbank der Tschechischen Flora und Vegetation ([Pladias](#)), der Datenbank zur Flora von Bayern ([AFvB](#)) und neu erfassten Daten aus dem Projekt Flora des Böhmerwaldes. Angaben zur Verbreitung werden basierend auf dem Kartenraster für Mitteleuropa angegeben, abgeleitet von Quadranten mit 5 × 3 Bogenminuten (ca. 5,5 × 5,9 km).



Evropská unie
Evropská unie
Europäischer Fonds für
regionale Entwicklung
Evropský fond pro
regionální rozvoj



Ziel ETZ | Cíl EÚS
Freistaat Bayern –
Tschechische Republik
Česká republika –
Svobodný stát Bavorsko
2014 – 2020 (INTERREG V)



Fotografie/Fotos



Parnassia palustris – Libor Ekrť – Prášily, Slunečná.



**Europäische Union
Evropská unie**
Europäischer Fonds für
regionale Entwicklung
Evropský fond pro
regionální rozvoj



Ziel ETZ | Cíl EÚS
Freistaat Bayern –
Tschechische Republik
Česká republika –
Svobodný stát Bavorsko
2014 – 2020 (INTERREG V)

**FLORA DES
BÖHMERWALDES**
 **KVĚTENA
ŠUMAVY**



© Libor Ekrť

***Parnassia palustris* – Libor Ekrť – Prášily, Slunečná.**



**Europäische Union
Evropská unie**
Europäischer Fonds für
regionale Entwicklung
Evropský fond pro
regionální rozvoj



Ziel ETZ | Cíl EÚS
Freistaat Bayern –
Tschechische Republik
Česká republika –
Svobodný stát Bavorsko
2014 – 2020 (INTERREG V)

**FLORA DES
BÖHMERWALDES**

**KVĚTENA
ŠUMAVY**



Parnassia palustris – Milan Štech – Červený potok.



**Europäische Union
Evropská unie**
Europäischer Fonds für
regionale Entwicklung
Evropský fond pro
regionální rozvoj



Ziel ETZ | Cíl EÚS
Freistaat Bayern –
Tschechische Republik
Česká republika –
Svobodný stát Bavorsko
2014 – 2020 (INTERREG V)

FLORA DES
BÖHMERWALDES

KVĚTENA
ŠUMAVY



© Milan Štech

Parnassia palustris – Milan Štech – Červený potok.



**Europäische Union
Evropská unie**
Europäischer Fonds für
regionale Entwicklung
Evropský fond pro
regionální rozvoj



Ziel ETZ | Cíl EÚS
Freistaat Bayern –
Tschechische Republik
Česká republika –
Svobodný stát Bavorsko
2014 – 2020 (INTERREG V)

**FLORA DES
BÖHMERWALDES**
**KVĚTENA
ŠUMAVY**