

## *Oenothera fallax* – pupalka klamná

Pupalka klamná je známá z Evropy, kde vzniká polytopně křížením zdomácnělých druhů, p. rudokališní (*Oe. Glazioviana*) a p. dvouleté (*Oe. biennis*) (Jehlík 1997). Na Šumavě o jejím výskytu existuje pouze pět konkrétních záznamů pocházejících z druhé dekády 21. století. Na české straně pohoří byla nalezena v Horním Pootaví v narušeném trávníku v Hartmanicích a na třech místech v Hornovltavské kotlině – na okraji kolejiště v Hůrce, na narušeném okraji cyklostezky mezi Hůrkou a Černou v Pošumaví a v příkopu železniční trati u železniční zastávky Hodňov (M. Lepší et al. 2018–2021 CB, Pladias 2021). Z bavorské strany je hlášena z osady Höfing a bez podrobností z mapovacího pole 6843a, které pokrývá širší okolí města Bad Kötzing a do sledovaného území zasahuje pouze částečně (BIB 2021). V rakouské Šumavě záznamy o jejím výskytu zatím chybí (ZOBODAT 2021).

## *Oenothera fallax* – Täuschende Nachtkerze

Pupalka klamná je známá z Evropy, kde vzniká polytopně křížením zdomácnělých druhů, p. rudokališní (*Oe. Glazioviana*) a p. dvouleté (*Oe. biennis*) (Jehlík 1997). Na Šumavě o jejím výskytu existuje pouze pět konkrétních záznamů pocházejících z druhé dekády 21. století. Na české straně pohoří byla nalezena v Horním Pootaví v narušeném trávníku v Hartmanicích a na třech místech v Hornovltavské kotlině – na okraji kolejiště v Hůrce, na narušeném okraji cyklostezky mezi Hůrkou a Černou v Pošumaví a v příkopu železniční trati u železniční zastávky Hodňov (M. Lepší et al. 2018–2021 CB, Pladias 2021). Z bavorské strany je hlášena z osady Höfing a bez podrobností z mapovacího pole 6843a, které pokrývá širší okolí města Bad Kötzing a do sledovaného území zasahuje pouze částečně (BIB 2021). V rakouské Šumavě záznamy o jejím výskytu zatím chybí (ZOBODAT 2021).

## Červený seznam Šumavy/Rote Liste des Böhmerwaldes

NA (Not Applicable/Nevhodné pro hodnocení/Bewertungsungeeignet )

## Literatura/Literatur



Europäische Union  
Evropská unie  
Europäischer Fonds für  
regionale Entwicklung  
Evropský fond pro  
regionální rozvoj



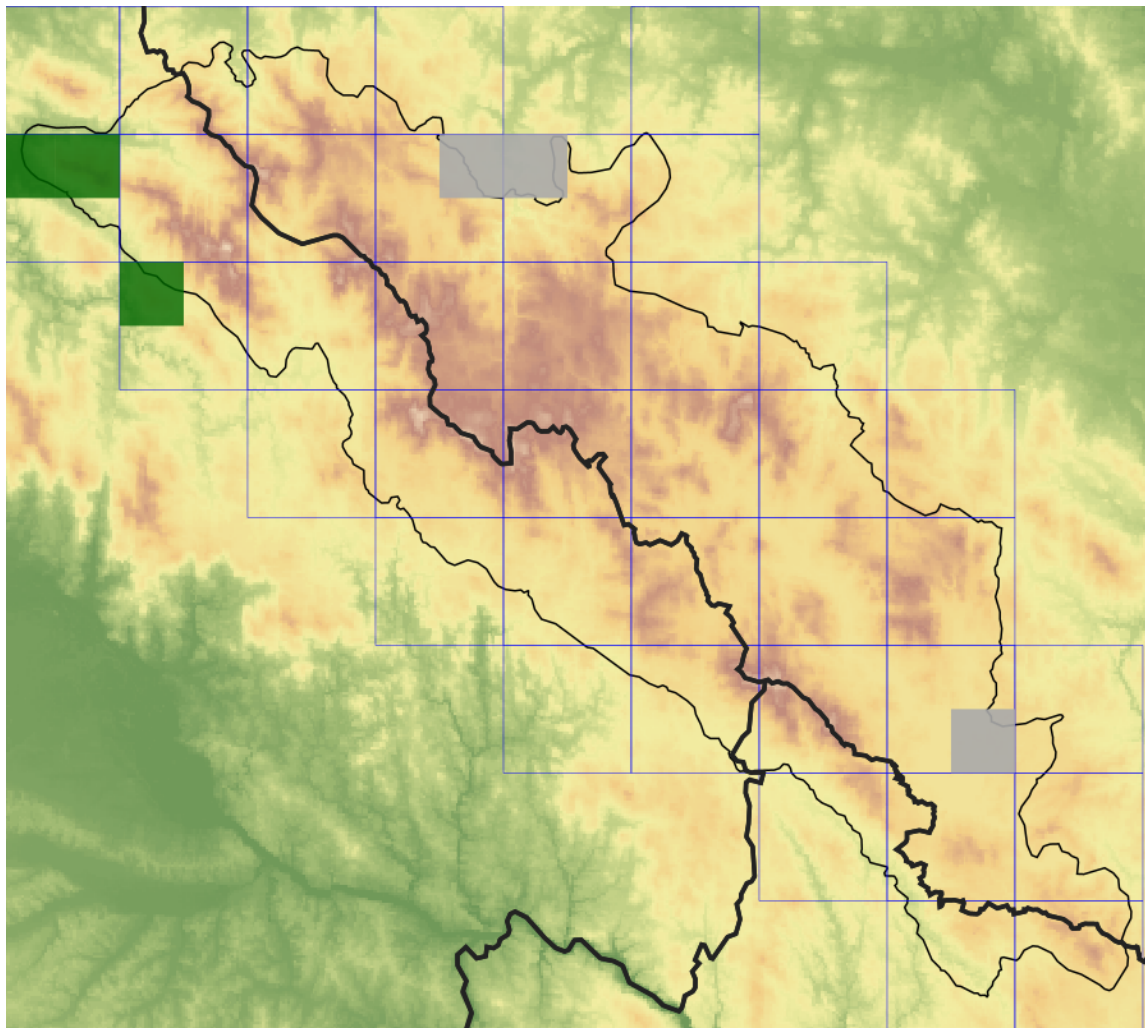
Ziel ETZ | Cíl EÚS  
Freistaat Bayern –  
Tschechische Republik  
Česká republika –  
Svobodný stát Bavorsko  
2014 – 2020 (INTERREG V)



FLORA DES  
BÖHMERWALDES

KVĚTENA  
ŠUMAVY

## Mapa rozšíření/Erweiterungskarte



### Legenda

- ověřené záznamy
- neověřené záznamy
- nejisté záznamy

### Legende

- Verifizierte Angaben
- Noch nicht verifizierte Angaben
- Unsichere Angaben

© Květena Šumavy/Flora des Böhmerwaldes 21/06/2026

Data o rozšíření rostlin pochází z Databáze české flóry a vegetace ([Pladias](#)), bavorské národní databáze ([AFvB](#)) a nově získaných dat v projektu Květena Šumavy. Data jsou zobrazována v síťové mapě založené na kvadrantech středoevropské mapovací sítě 5 × 3 zeměpisné minuty (ca. 5,5 × 5,9 km).

Die Verbreitungsdaten der Pflanzen stammen aus der Datenbank der Tschechischen Flora und Vegetation ([Pladias](#)), der Datenbank zur Flora von Bayern ([AFvB](#)) und neu erfassten Daten aus dem Projekt Flora des Böhmerwaldes. Angaben zur Verbreitung werden basierend auf dem Kartenraster für Mitteleuropa angegeben, abgeleitet von Quadranten mit 5 × 3 Bogenminuten (ca. 5,5 × 5,9 km).



**Evropská unie**  
Evropský fond pro regionální rozvoj



**Ziel ETZ | Cíl EÚS**  
Freistaat Bayern –  
Tschechische Republik  
Česká republika –  
Svobodný stát Bavorsko  
2014 – 2020 (INTERREG V)



## Fotografie/Fotos



© Milan Štech

*Oenothera fallax* – Milan Štech – Prášíly.



**Europäische Union  
Evropská unie**  
Europäischer Fonds für  
regionale Entwicklung  
Evropský fond pro  
regionální rozvoj



**Ziel ETZ | Cíl EÚS**  
Freistaat Bayern –  
Tschechische Republik  
Česká republika –  
Svobodný stát Bavorsko  
2014 – 2020 (INTERREG V)

**FLORA DES  
BÖHMERWALDES**  
 **KVĚTENA  
ŠUMAVY**



***Oenothera fallax* – Milan Štech – Prášily.**



**Europäische Union  
Evropská unie**  
Europäischer Fonds für  
regionale Entwicklung  
Evropský fond pro  
regionální rozvoj



**Ziel ETZ | Cíl EÚS**  
Freistaat Bayern –  
Tschechische Republik  
Česká republika –  
Svobodný stát Bavorsko  
2014 – 2020 (INTERREG V)

**FLORA DES  
BÖHMERWALDES**  
**KVĚTENA  
ŠUMAVY**



© Milan Štech

***Oenothera fallax* – Milan Štech – Prášily.**



**Europäische Union  
Evropská unie**  
Europäischer Fonds für  
regionale Entwicklung  
Evropský fond pro  
regionální rozvoj



**Ziel ETZ | Cíl EÚS**  
Freistaat Bayern –  
Tschechische Republik  
Česká republika –  
Svobodný stát Bavorsko  
2014 – 2020 (INTERREG V)

**FLORA DES  
BÖHMERWALDES**  
**KVĚTENA  
ŠUMAVY**