

## *Melampyrum pratense* – černýš luční

Široce rozšířený poloparazitický druh, který je z různých důvodů mimořádně proměnlivý. Mimo jiné jsou příčinou této proměnlivosti i různé hostitelské rostliny, kterými jsou především listnaté i jehličnaté stromy a drobné vřesovcovité keřky. Na Šumavě se hojně vyskytuje po celém území zejména v živinami chudých a mezických světlejších lesích. Roste však i na okrajích luk, vřesovištích a na rašeliništích, kde vytváří morfologicky nápadnou odchylku s úzkými, obvykle načervenalými listy a téměř nedělenými listeny. Stejně jako další morfologické odchylky, jejichž výskyt je uváděn ze Šumavy, nemá ani tato žádnou taxonomickou hodnotu.

## *Melampyrum pratense* – Wiesen-Wachtelweizen

Eine weit verbreitete hemiparasitische Art, die aus verschiedenen Gründen extrem variabel ist. Diese Variabilität wird unter anderem durch verschiedene Wirtspflanzen verursacht, also vor allem Laub- und Nadelbäume sowie kleine Heidesträucher. Die Pflanze kommt im gesamten Böhmerwald häufig vor, insbesondere in nährstoffarmen und mesophilen, lichtreicheren Wäldern. Sie wächst aber auch an den Rändern von Wiesen, Heiden und Mooren, wo sie eine auffällige morphologische Variation mit schmalen, meist rötlichen Blättern und fast ungeteilten Deckblättern bildet. Genau wie andere morphologische Variationen, deren Vorkommen im Böhmerwald angeführt werden, hat auch sie keinen taxonomischen Wert.

## Červený seznam Šumavy/Rote Liste des Böhmerwaldes

LC (Least Concern/Neohrožené/Nicht gefährdet)

## Literatura/Literatur



**Europäische Union  
Evropská unie**  
Europäischer Fonds für  
regionale Entwicklung  
Evropský fond pro  
regionální rozvoj

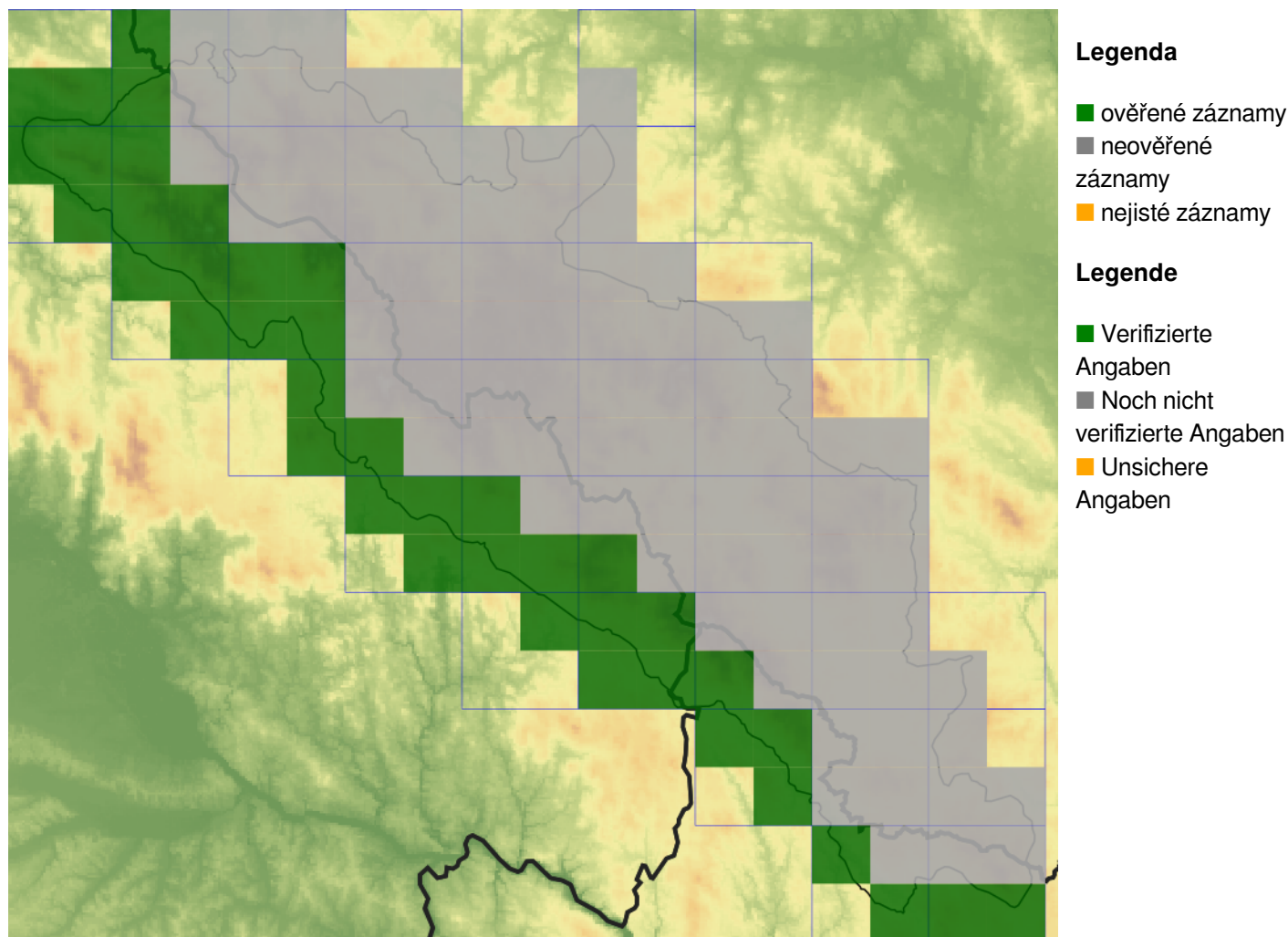


**Ziel ETZ | Cíl EÚS**  
Freistaat Bayern –  
Tschechische Republik  
Česká republika –  
Svobodný stát Bavorsko  
2014 – 2020 (INTERREG V)



FLORA DES  
BÖHMERWALDES }  
KVĚTENA  
ŠUMAVY

## Mapa rozšíření/Erweiterungskarte



© Květena Šumavy/Flora des Böhmerwaldes 19/06/2026

Data o rozšíření rostlin pochází z Databáze české flóry a vegetace ([Pladias](#)), bavorské národní databáze ([AFvB](#)) a nově získaných dat v projektu Květena Šumavy. Data jsou zobrazována v síťové mapě založené na kvadrantech středoevropské mapovací sítě 5 × 3 zeměpisné minuty (ca. 5,5 × 5,9 km).

Die Verbreitungsdaten der Pflanzen stammen aus der Datenbank der Tschechischen Flora und Vegetation ([Pladias](#)), der Datenbank zur Flora von Bayern ([AFvB](#)) und neu erfassten Daten aus dem Projekt Flora des Böhmerwaldes. Angaben zur Verbreitung werden basierend auf dem Kartenraster für Mitteleuropa angegeben, abgeleitet von Quadranten mit 5 × 3 Bogenminuten (ca. 5,5 × 5,9 km).



**Evropská unie**  
Evropský fond pro regionální rozvoj



**Ziel ETZ | Cíl EÚS**  
Freistaat Bayern –  
Tschechische Republik  
Česká republika –  
Svobodný stát Bavorsko  
2014 – 2020 (INTERREG V)

FLORA DES  
BÖHMERWALDES

KVĚTENA  
ŠUMAVY

## Fotografie/Fotos



*Melampyrum pratense* – Libor Ekrt – Kepelské Zhůří.



**Europäische Union  
Evropská unie**  
Europäischer Fonds für  
regionale Entwicklung  
Evropský fond pro  
regionální rozvoj



**Ziel ETZ | Cíl EÚS**  
Freistaat Bayern –  
Tschechische Republik  
Česká republika –  
Svobodný stát Bavorsko  
2014 – 2020 (INTERREG V)

FLORA DES  
BÖHMERWALDES

KVĚTENA  
ŠUMAVY



*Melampyrum pratense* – Libor Ekrť – Házlův kříž.



**Europäische Union  
Evropská unie**  
Europäischer Fonds für  
regionale Entwicklung  
Evropský fond pro  
regionální rozvoj



**Ziel ETZ | Cíl EÚS**  
Freistaat Bayern –  
Tschechische Republik  
Česká republika –  
Svobodný stát Bavorsko  
2014 – 2020 (INTERREG V)

**FLORA DES  
BÖHMERWALDES**  
**KVĚTENA  
ŠUMAVY**



© Milan Štech

***Melampyrum pratense* – Milan Štech – Kvilda.**



**Europäische Union  
Evropská unie**  
Europäischer Fonds für  
regionale Entwicklung  
Evropský fond pro  
regionální rozvoj



**Ziel ETZ | Cíl EÚS**  
Freistaat Bayern –  
Tschechische Republik  
Česká republika –  
Svobodný stát Bavorsko  
2014 – 2020 (INTERREG V)

**FLORA DES  
BÖHMERWALDES**



**KVĚTENA  
ŠUMAVY**



© Milan Štech

*Melampyrum pratense* – Milan Štech – Kvilda.



**Europäische Union  
Evropská unie**  
Europäischer Fonds für  
regionale Entwicklung  
Evropský fond pro  
regionální rozvoj



**Ziel ETZ | Cíl EÚS**  
Freistaat Bayern –  
Tschechische Republik  
Česká republika –  
Svobodný stát Bavorsko  
2014 – 2020 (INTERREG V)

**FLORA DES  
BÖHMERWALDES**  
  
**KVĚTENA  
ŠUMAVY**