

## *Lysimachia nummularia* – vrbina penížková

Roste na vlhčích stanovištích v lesích, podél potoků, na vlhkých pasekách, loukách a v příkopech, objevuje se i v intravilánech obcí a na vlhkých narušovaných místech. Příležitostně se pěstuje jako nenáročná půdopokryvná trvalka. Na rozdíl od podobné vrbiny hajní má těžiště výskytu v nižších a středních polohách, výše na Šumavě je zaznamenávána jen roztroušeně.

## *Lysimachia nummularia* – Pfennig-Gilbweiderich

Er wächst auf feuchteren Standorten in Wäldern, entlang Bäche, auf feuchten Lichtungen, Wiesen und in Gräben, erscheint auch im Innenbereich der Gemeinden und auf feuchten gestörten Stellen. Gelegentlich wird er auch als nicht anspruchsvolle bodendeckende Staud gepflanzt. Im Gegenteil zum ähnlichen Hain-Gilbweiderich hat er den Schwerpunkt des Vorkommens in niedrigeren und mittleren Lagen, höher im Böhmerwald wird er nur zerstreut registriert.

## Červený seznam Šumavy/Rote Liste des Böhmerwaldes

LC (Least Concern/Neohrožené/Nicht gefährdet)

## Literatura/Literatur



**Europäische Union  
Evropská unie**  
Europäischer Fonds für  
regionale Entwicklung  
Evropský fond pro  
regionální rozvoj



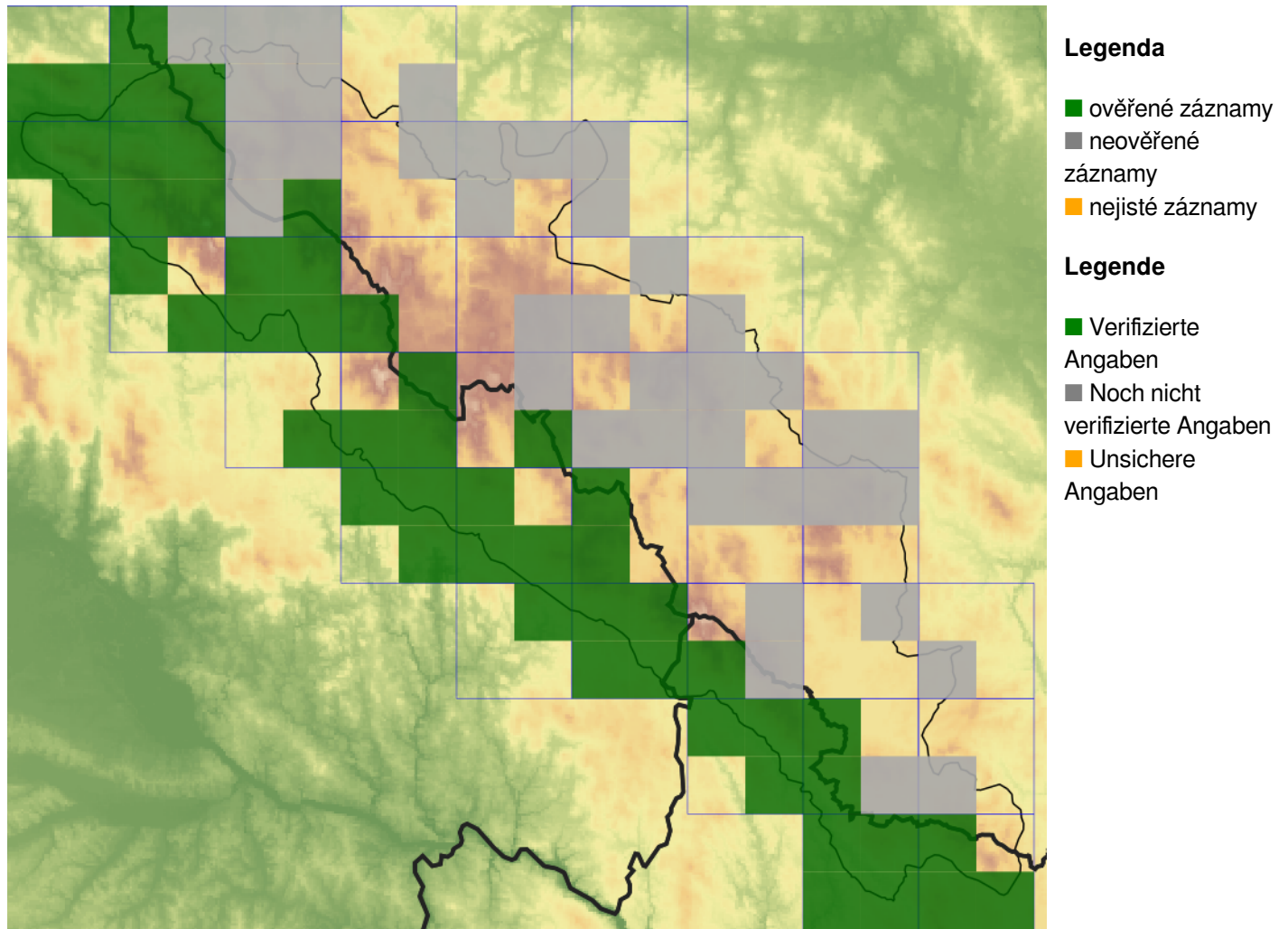
**Ziel ETZ | Cíl EÚS**  
Freistaat Bayern –  
Tschechische Republik  
Česká republika –  
Svobodný stát Bavorsko  
2014 – 2020 (INTERREG V)



FLORA DES  
BÖHMERWALDES

KVĚTENA  
ŠUMAVY

## Mapa rozšíření/Erweiterungskarte



© Květena Šumavy/Flora des Böhmerwaldes 17/06/2026

Data o rozšíření rostlin pochází z Databáze české flóry a vegetace ([Pladias](#)), bavorské národní databáze ([AFvB](#)) a nově získaných dat v projektu Květena Šumavy. Data jsou zobrazována v síťové mapě založené na kvadrantech středoevropské mapovací sítě 5 × 3 zeměpisné minuty (ca. 5,5 × 5,9 km).

Die Verbreitungsdaten der Pflanzen stammen aus der Datenbank der Tschechischen Flora und Vegetation ([Pladias](#)), der Datenbank zur Flora von Bayern ([AFvB](#)) und neu erfassten Daten aus dem Projekt Flora des Böhmerwaldes. Angaben zur Verbreitung werden basierend auf dem Kartenraster für Mitteleuropa angegeben, abgeleitet von Quadranten mit 5 × 3 Bogenminuten (ca. 5,5 × 5,9 km).



**Evropská unie**  
Evropský fond pro regionální rozvoj



**Ziel ETZ | Cíl EÚS**  
Freistaat Bayern –  
Tschechische Republik  
Česká republika –  
Svobodný stát Bavorsko  
2014 – 2020 (INTERREG V)



## Fotografie/Fotos



**Europäische Union  
Evropská unie**  
Europäischer Fonds für  
regionale Entwicklung  
Evropský fond pro  
regionální rozvoj



**Ziel ETZ | Cíl EÚS**  
Freistaat Bayern –  
Tschechische Republik  
Česká republika –  
Svobodný stát Bavorsko  
2014 – 2020 (INTERREG V)

**FLORA DES  
BÖHMERWALDES**  **KVĚTENA  
ŠUMAVY**