

***Lycopodium annotinum* – plavuň pučivá**

Plavuň pučivá je široce rozšířený cirkumboreální druh Severní polokoule. Na Šumavě se vyskytuje roztroušeně prakticky na celém území. Hojná je zejména ve vyšších polohách a v nižších polohách se vyskytuje spíše roztroušeně. Plavuň pučivá je typickým průvodcem podrostu jehličnatých a smíšených lesů zejména klimaxových, podmáčených, rašelinných i kulturních smrčín, vzácněji jedlin nebo bučin. Roste ve vlhkých údolích potoků, v okolí lesních pramenišť, slatí a rašelinišť, vzácněji na dalších stanovištích, jako jsou karové stěny nebo může místy expandovat na opuštěné zastíněné lesní louky. V optimálních podmínkách může v lesním podrostu vytvářet i souvislejší až několik arů velké porosty a dokáže zde přežít i určitou míru zkulturnění (vykácení, znovuzalesnění, částečné odvodnění) lesního porostu.

Nejvyšší výskyt: 1400 m n. m.

***Lycopodium annotinum* – Sprossender Bärlapp**

Plavuň pučivá je široce rozšířený cirkumboreální druh Severní polokoule. Na Šumavě se vyskytuje roztroušeně prakticky na celém území. Hojná je zejména ve vyšších polohách a v nižších polohách se vyskytuje spíše roztroušeně. Plavuň pučivá je typickým průvodcem podrostu jehličnatých a smíšených lesů zejména klimaxových, podmáčených, rašelinných i kulturních smrčín, vzácněji jedlin nebo bučin. Roste ve vlhkých údolích potoků, v okolí lesních pramenišť, slatí a rašelinišť, vzácněji na dalších stanovištích, jako jsou karové stěny nebo může místy expandovat na opuštěné zastíněné lesní louky. V optimálních podmínkách může v lesním podrostu vytvářet i souvislejší až několik arů velké porosty a dokáže zde přežít i určitou míru zkulturnění (vykácení, znovuzalesnění, částečné odvodnění) lesního porostu.

Nejvyšší výskyt: 1400 m n. m.

Červený seznam Šumavy/Rote Liste des Böhmerwaldes

LC (Least Concern/Neohrožené/Nicht gefährdet)

Literatura/Literatur



**Europäische Union
Evropská unie**
Europäischer Fonds für
regionale Entwicklung
Evropský fond pro
regionální rozvoj



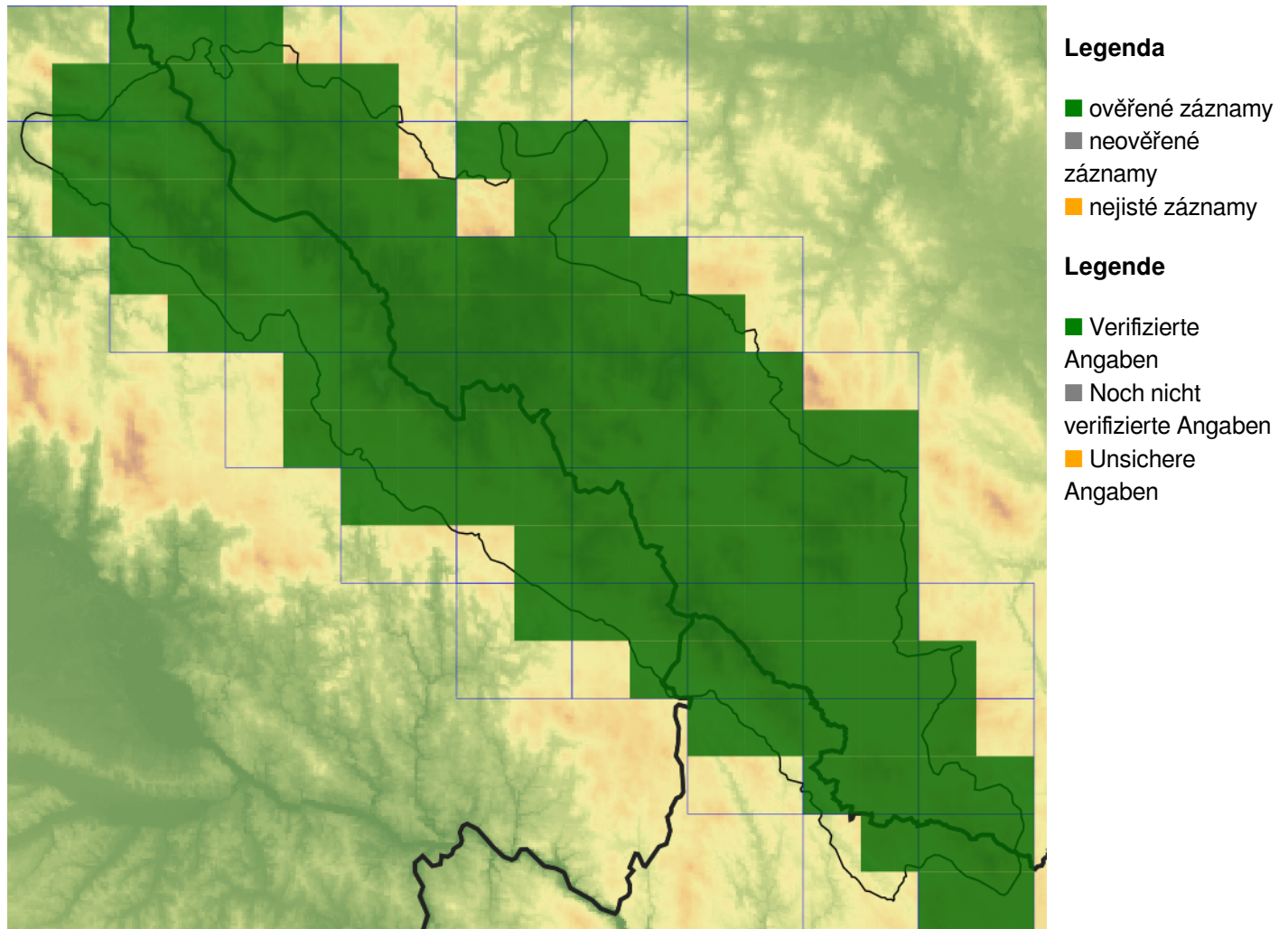
Ziel ETZ | Cíl EÚS
Freistaat Bayern –
Tschechische Republik
Česká republika –
Svobodný stát Bavorsko
2014 – 2020 (INTERREG V)



FLORA DES
BÖHMERWALDES

KVĚTENA
ŠUMAVY

Mapa rozšíření/Erweiterungskarte



© Květena Šumavy/Flora des Böhmerwaldes 20/06/2026

Data o rozšíření rostlin pochází z Databáze české flóry a vegetace ([Pladias](#)), bavorské národní databáze ([AFvB](#)) a nově získaných dat v projektu Květena Šumavy. Data jsou zobrazována v síťové mapě založené na kvadrantech středoevropské mapovací sítě 5 × 3 zeměpisné minuty (ca. 5,5 × 5,9 km).

Die Verbreitungsdaten der Pflanzen stammen aus der Datenbank der Tschechischen Flora und Vegetation ([Pladias](#)), der Datenbank zur Flora von Bayern ([AFvB](#)) und neu erfassten Daten aus dem Projekt Flora des Böhmerwaldes. Angaben zur Verbreitung werden basierend auf dem Kartenraster für Mitteleuropa angegeben, abgeleitet von Quadranten mit 5 × 3 Bogenminuten (ca. 5,5 × 5,9 km).



Evropská unie
Evropský fond pro regionální rozvoj



Ziel ETZ | Cíl EÚS
Freistaat Bayern –
Tschechische Republik
Česká republika –
Svobodný stát Bavorsko
2014 – 2020 (INTERREG V)



Fotografie/Fotos



© Jana Janáková

Lycopodium annotinum – Jana Janáková – Lusen.



Evropská unie
Evropská unie
Europäischer Fonds für
regionale Entwicklung
Evropský fond pro
regionální rozvoj



Ziel ETZ | Cíl EÚS
Freistaat Bayern –
Tschechische Republik
Česká republika –
Svobodný stát Bavorsko
2014 – 2020 (INTERREG V)

FLORA DES
BÖHMERWALDES

KVĚTENA
ŠUMAVY



© Petr Koutecký

Lycopodium annotinum – Petr Koutecký – Ostrý.



Europská unie
Evropská unie
Europäischer Fonds für
regionale Entwicklung
Evropský fond pro
regionální rozvoj



Ziel ETZ | Cíl EÚS
Freistaat Bayern –
Tschechische Republik
Česká republika –
Svobodný stát Bavorsko
2014 – 2020 (INTERREG V)


FLORA DES
BÖHMERWALDES
KVĚTENA
ŠUMAVY



© Libor Ekrt

Lycopodium annotinum – Libor Ekrt – Velký Javor.



**Europäische Union
Evropská unie**
Europäischer Fonds für
regionale Entwicklung
Evropský fond pro
regionální rozvoj



Ziel ETZ | Cíl EÚS
Freistaat Bayern –
Tschechische Republik
Česká republika –
Svobodný stát Bavorsko
2014 – 2020 (INTERREG V)

FLORA DES
BÖHMERWALDES



KVĚTENA
ŠUMAVY