

## **Luzula sudetica – bika sudetská**

Bika sudetská se vyskytuje hojně v celé Skandinávii, ve zbytku Evropy je pak její výskyt vázán na hory. Na Šumavě se s ní setkáme především ve vyšších polohách, kde se vyskytuje řídce, místy až hojně. S klesající nadmořskou výškou klesá i její četnost a v okrajových částech území úplně chybí. Její rozšíření zde reflektuje rozšíření vhodných biotopů a je vázáno především na horské rašelinné louky. Dále se s ní setkáme i na krátkostébelných horských a alpinských loukách a v mezernatých porostech kleče. Vyhledává čerstvé až vlhké živinami chudé půdy kyselé reakce.

Nejvyšší výskyt: 1400 m n. m.

## **Luzula sudetica – Sudeten-Hainsimse**

Bika sudetská se vyskytuje hojně v celé Skandinávii, ve zbytku Evropy je pak její výskyt vázán na hory. Na Šumavě se s ní setkáme především ve vyšších polohách, kde se vyskytuje řídce, místy až hojně. S klesající nadmořskou výškou klesá i její četnost a v okrajových částech území úplně chybí. Její rozšíření zde reflektuje rozšíření vhodných biotopů a je vázáno především na horské rašelinné louky. Dále se s ní setkáme i na krátkostébelných horských a alpinských loukách a v mezernatých porostech kleče. Vyhledává čerstvé až vlhké živinami chudé půdy kyselé reakce.

Nejvyšší výskyt: 1400 m n. m.

## **Červený seznam Šumavy/Rote Liste des Böhmerwaldes**

VU (Vulnerable/Zranitelné/Gefährdet) [C1]

## **Literatura/Literatur**



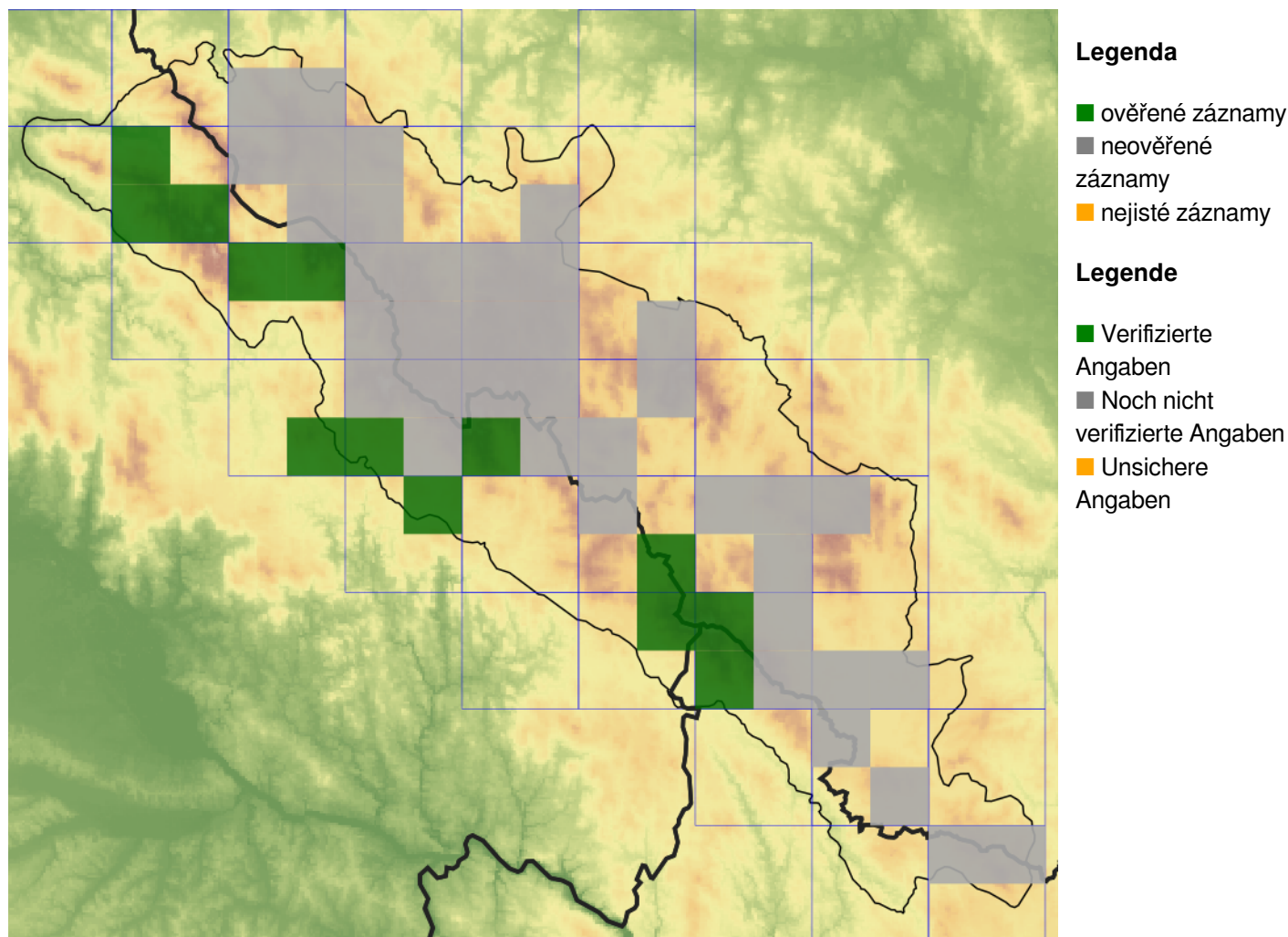
**Europäische Union  
Evropská unie**  
Europäischer Fonds für  
regionale Entwicklung  
Evropský fond pro  
regionální rozvoj



**Ziel ETZ | Cíl EÚS**  
Freistaat Bayern –  
Tschechische Republik  
Česká republika –  
Svobodný stát Bavorsko  
2014 – 2020 (INTERREG V)

  
**FLORA DES  
BÖHMERWALDES** **KVĚTENA  
ŠUMAVY**

## Mapa rozšíření/Erweiterungskarte



© Květena Šumavy/Flora des Böhmerwaldes 17/06/2026

Data o rozšíření rostlin pochází z Databáze české flóry a vegetace ([Pladias](#)), bavorské národní databáze ([AFvB](#)) a nově získaných dat v projektu Květena Šumavy. Data jsou zobrazována v síťové mapě založené na kvadrantech středoevropské mapovací sítě 5 × 3 zeměpisné minuty (ca. 5,5 × 5,9 km).

Die Verbreitungsdaten der Pflanzen stammen aus der Datenbank der Tschechischen Flora und Vegetation ([Pladias](#)), der Datenbank zur Flora von Bayern ([AFvB](#)) und neu erfassten Daten aus dem Projekt Flora des Böhmerwaldes. Angaben zur Verbreitung werden basierend auf dem Kartenraster für Mitteleuropa angegeben, abgeleitet von Quadranten mit 5 × 3 Bogenminuten (ca. 5,5 × 5,9 km).

## Fotografie/Fotos



*Luzula sudetica* – Milan Štech – Svatý Tomáš.



**Europäische Union  
Evropská unie**  
Europäischer Fonds für  
regionale Entwicklung  
Evropský fond pro  
regionální rozvoj



**Ziel ETZ | Cíl EÚS**  
Freistaat Bayern –  
Tschechische Republik  
Česká republika –  
Svobodný stát Bavorsko  
2014 – 2020 (INTERREG V)

**FLORA DES  
BÖHMERWALDES**  
**KVĚTENA  
ŠUMAVY**



***Luzula sudetica* – Petr Koutecký – Sv. Tomáš, Horský potok.**



**Europäische Union  
Evropská unie**  
Europäischer Fonds für  
regionale Entwicklung  
Evropský fond pro  
regionální rozvoj



**Ziel ETZ | Cíl EÚS**  
Freistaat Bayern –  
Tschechische Republik  
Česká republika –  
Svobodný stát Bavorsko  
2014 – 2020 (INTERREG V)

**FLORA DES  
BÖHMERWALDES**  
  
**KVĚTENA  
ŠUMAVY**



© Alena Vydrová

***Luzula sudetica* – Alena Vydrová – Radvanovice.**



**Europäische Union  
Evropská unie**  
Europäischer Fonds für  
regionale Entwicklung  
Evropský fond pro  
regionální rozvoj



**Ziel ETZ | Cíl EÚS**  
Freistaat Bayern –  
Tschechische Republik  
Česká republika –  
Svobodný stát Bavorsko  
2014 – 2020 (INTERREG V)

**FLORA DES  
BÖHMERWALDES**  
**KVĚTENA  
ŠUMAVY**