

## *Luzula pallescens* – bika bledavá

Areál biky bledavé zahrnuje Evropu vyjma její jižní části, na východ zasahuje přes mírný pás Asie až do Japonska. Nepůvodní je v Severní Americe. Tento vzácnější druh našich světlých lesů nebývá většinou rozlišován od příbuzných druhů v rámci agregátu *L. campestris* agg., a je tak často přehlížen. Ze Šumavy pochází pouze jeden spolehlivý údaj ze Zátoňské hory u Lenory (Kirschner 1982). Z masivu Boubína pak pochází několik dalších údajů, jež však vzhledem k absenci herbářového materiálu a obtížnější determinaci druhu je třeba považovat za nejisté (Albrecht 1988, Moravec 1955). Dále je udávána z rakouské strany pohoří z masivu Sulzbergu a Bärensteinu (Kraml a Lindbichler 1997). Tyto údaje však vyžadují revizi. S bikou bělavou se setkáme ve světlých lesích, lesních školkách, pasekách a okrajích lesních cest. Vyhledává čerstvé živinami chudé až mírně bohaté půdy kyselé reakce.

## *Luzula pallescens* – Bleiche Hainsimse

Areál biky bledavé zahrnuje Evropu vyjma její jižní části, na východ zasahuje přes mírný pás Asie až do Japonska. Nepůvodní je v Severní Americe. Tento vzácnější druh našich světlých lesů nebývá většinou rozlišován od příbuzných druhů v rámci agregátu *L. campestris* agg., a je tak často přehlížen. Ze Šumavy pochází pouze jeden spolehlivý údaj ze Zátoňské hory u Lenory (Kirschner 1982). Z masivu Boubína pak pochází několik dalších údajů, jež však vzhledem k absenci herbářového materiálu a obtížnější determinaci druhu je třeba považovat za nejisté (Albrecht 1988, Moravec 1955). Dále je udávána z rakouské strany pohoří z masivu Sulzbergu a Bärensteinu (Kraml a Lindbichler 1997). Tyto údaje však vyžadují revizi. S bikou bělavou se setkáme ve světlých lesích, lesních školkách, pasekách a okrajích lesních cest. Vyhledává čerstvé živinami chudé až mírně bohaté půdy kyselé reakce.

## Červený seznam Šumavy/Rote Liste des Böhmerwaldes

DD (Data Deficient/Nedostatečně známé/Ungenügende Datengrundlage)

## Literatura/Literatur



Europäische Union  
Evropská unie  
Europäischer Fonds für  
regionale Entwicklung  
Evropský fond pro  
regionální rozvoj

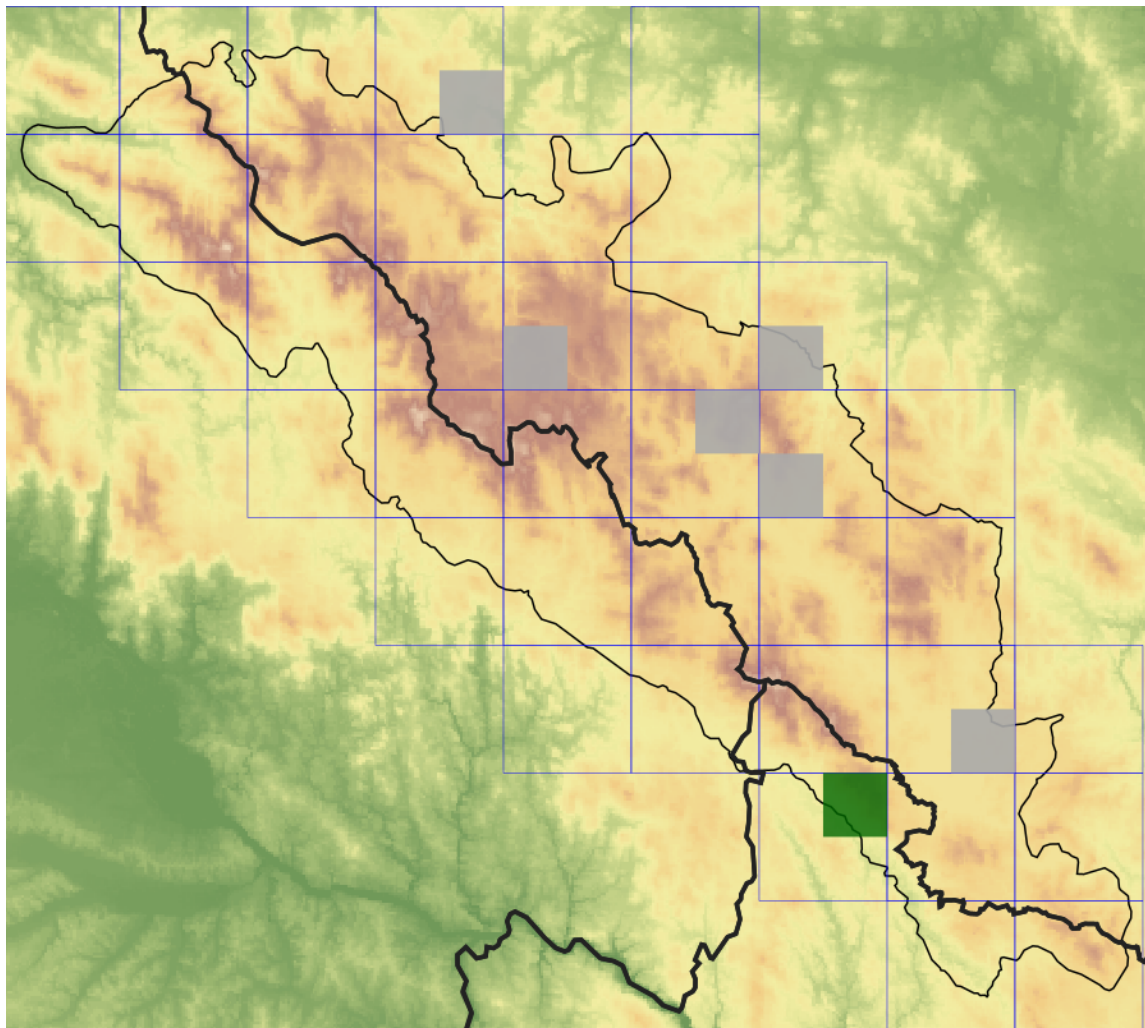


Ziel ETZ | Cíl EÚS  
Freistaat Bayern –  
Tschechische Republik  
Česká republika –  
Svobodný stát Bavorsko  
2014 – 2020 (INTERREG V)



FLORA DES  
BÖHMERWALDES  
KVĚTENA  
ŠUMAVY

## Mapa rozšíření/Erweiterungskarte



### Legenda

- ověřené záznamy
- neověřené záznamy
- nejisté záznamy

### Legende

- Verifizierte Angaben
- Noch nicht verifizierte Angaben
- Unsichere Angaben

© Květena Šumavy/Flora des Böhmerwaldes 17/06/2026

Data o rozšíření rostlin pochází z Databáze české flóry a vegetace ([Pladias](#)), bavorské národní databáze ([AFvB](#)) a nově získaných dat v projektu Květena Šumavy. Data jsou zobrazována v síťové mapě založené na kvadrantech středoevropské mapovací sítě 5 × 3 zeměpisné minuty (ca. 5,5 × 5,9 km).

Die Verbreitungsdaten der Pflanzen stammen aus der Datenbank der Tschechischen Flora und Vegetation ([Pladias](#)), der Datenbank zur Flora von Bayern ([AFvB](#)) und neu erfassten Daten aus dem Projekt Flora des Böhmerwaldes. Angaben zur Verbreitung werden basierend auf dem Kartenraster für Mitteleuropa angegeben, abgeleitet von Quadranten mit 5 × 3 Bogenminuten (ca. 5,5 × 5,9 km).



**Evropská unie**  
Evropský fond pro regionální rozvoj



**Ziel ETZ | Cíl EÚS**  
Freistaat Bayern –  
Tschechische Republik  
Česká republika –  
Svobodný stát Bavorsko  
2014 – 2020 (INTERREG V)

FLORA DES  
BÖHMERWALDES

## Fotografie/Fotos



**Europäische Union  
Evropská unie**  
Europäischer Fonds für  
regionale Entwicklung  
Evropský fond pro  
regionální rozvoj



**Ziel ETZ | Cíl EÚS**  
Freistaat Bayern –  
Tschechische Republik  
Česká republika –  
Svobodný stát Bavorsko  
2014 – 2020 (INTERREG V)

  
FLORA DES  
BÖHMERWALDES }  
KVĚTENA  
ŠUMAVY