

Lupinus polyphyllus – lupina mnoholistá, vlčí bob mnoholistý

Vytrvalá bylina původem ze Severní Ameriky. Hojně pěstovaná v různých barevných varietách pro svá dekorativní květenství, ale také jako meliorační rostlina a krmivo pro zvěř. Z kultury se snadno šíří zejména na obnažené, narušené či zanedbané plochy v okolí sídel. Invaduje také přírodní biotopy. Pomocí symbiotických bakterií váže v drobných hlízkách na kořenech vzdušný dusík. Využívá ho k rychlé tvorbě biomasy a zároveň jím obohacuje půdní prostředí, čímž nevhodně mění živinové podmínky mnohých cenných lokalit. Vytváří velké množství semen s vysokou klíčivostí, kterou si semena ponechávají až 10 let. Stává se tak hrozbou pro původní společenstva a druhy, neboť na invadovaných plochách brzy začíná dominovat. Je nejrozšířenější invazní rostlinou centrální Šumavy. Z intravilánů se postupně šíří podél turistických cest i vodních toků. Rozsáhlé populace tvoří i v nelesních enklávách jako je např. Kepelské Zhůří, Vysoké Lávky, Vchynice-Tetov nebo Klápa. Bayern-we are working hard on it. V Rakousku zřetelně invaduje například v horní části sjezdovky na Hochfichtu v nadmořské výšce 1330 m.

Nejvyšší výskyt: 1330 m n. m.

Lupinus polyphyllus – Vielblättrige Lupine

Eine ausdauernde Pflanze mit ihrer Herkunft in Nordamerika. Sie wird in verschiedenen Farbvarianten wegen ihrer dekorativen Blütenstände, aber auch als Meliorationspflanze und Wildfutter häufig angebaut. Sie verbreitet sich leicht von der Kultur besonders auf entblößte, gestörte oder vernachlässigte Flächen in der Nähe von Siedlungen. Sie befällt auch Naturbiotope. Mit Hilfe von symbiotischen Bakterien bindet sie den Luftstickstoff in kleinen Knollen an Wurzeln. Sie nutzt den Stickstoff zu einer schnellen Biomassebildung und bereichert damit gleichzeitig die Bodenumwelt, wodurch sie die Nährstoffbedingungen von manchen wertvollen Lokalitäten ungeeignet verändert. Sie bildet eine große Menge von Samen mit einer hohen Keimfähigkeit, welche die Samen bis 10 Jahre lang beibehalten. Sie wird dadurch eine Drohung für die ursprünglichen Gemeinschaften und Arten, denn sie beginnt auf den invadierten Flächen sehr bald zu dominieren. Sie ist die meistverbreitete invasive Pflanze des zentralen Böhmerwaldes. Sie verbreitet sich vom Gemeindegebiet allmählich entlang Touristenwege sowie Wasserläufe. Sie bildet umfangreiche Populationen auch in Nichtwaldenklaven, wie z. B. Kepelské Zhůří, Vysoké Lávky, Vchynice-Tetov oder Klápa. Bayern-we are working hard on it. In Österreich invadiert sie offensichtlich im oberen Teil der Piste am Hochficht in einer Meereshöhe von 1330 m.

Nejvyšší výskyt: 1330 m n. m.

Červený seznam Šumavy/Rote Liste des Böhmerwaldes

NA (Not Applicable/Nevhodné pro hodnocení/Bewertungsungeeignet)

Literatura/Literatur



**Europäische Union
Evropská unie**
Europäischer Fonds für
regionale Entwicklung
Evropský fond pro
regionální rozvoj



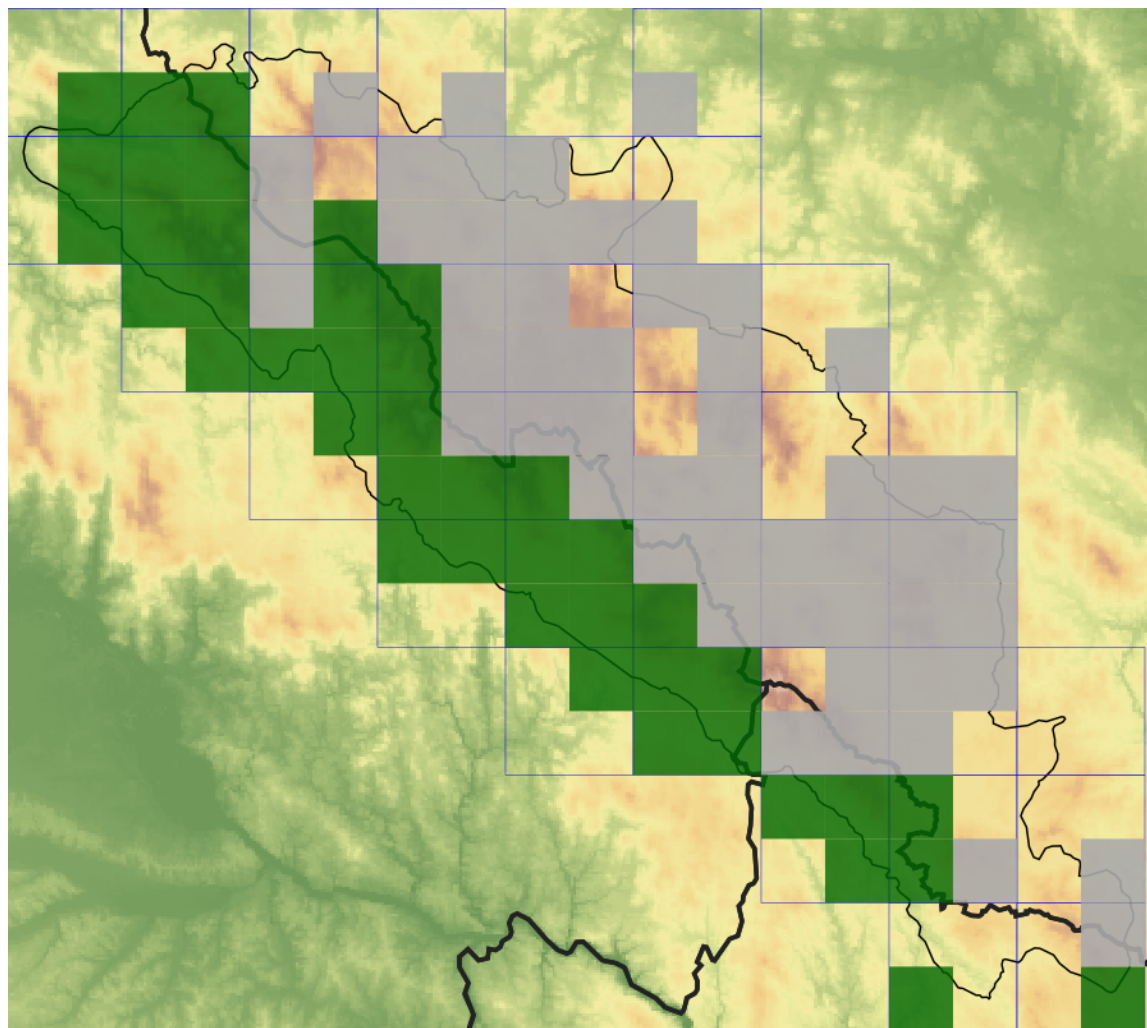
Ziel ETZ | Cíl EÚS
Freistaat Bayern –
Tschechische Republik
Česká republika –
Svobodný stát Bavorsko
2014 – 2020 (INTERREG V)



FLORA DES
BÖHMERWALDES

KVĚTENA
ŠUMAVY

Mapa rozšíření/Erweiterungskarte



Legenda

- ověřené záznamy
- neověřené záznamy
- nejisté záznamy

Legende

- Verifizierte Angaben
- Noch nicht verifizierte Angaben
- Unsichere Angaben

© Květena Šumavy/Flora des Böhmerwaldes 21/04/2026

Data o rozšíření rostlin pochází z Databáze české flóry a vegetace ([Pladias](#)), bavorské národní databáze ([AFvB](#)) a nově získaných dat v projektu Květena Šumavy. Data jsou zobrazována v síťové mapě založené na kvadrantech středoevropské mapovací sítě 5 × 3 zeměpisné minuty (ca. 5,5 × 5,9 km).

Die Verbreitungsdaten der Pflanzen stammen aus der Datenbank der Tschechischen Flora und Vegetation ([Pladias](#)), der Datenbank zur Flora von Bayern ([AFvB](#)) und neu erfassten Daten aus dem Projekt Flora des Böhmerwaldes. Angaben zur Verbreitung werden basierend auf dem Kartenraster für Mitteleuropa angegeben, abgeleitet von Quadranten mit 5 × 3 Bogenminuten (ca. 5,5 × 5,9 km).

Fotografie/Fotos



© Milan Štech

Lupinus polyphyllus – Milan Štech – Schnellenzipf.



**Europäische Union
Evropská unie**
Europäischer Fonds für
regionale Entwicklung
Evropský fond pro
regionální rozvoj



Ziel ETZ | Cíl EÚS
Freistaat Bayern –
Tschechische Republik
Česká republika –
Svobodný stát Bavorsko
2014 – 2020 (INTERREG V)


FLORA DES
BÖHMERWALDES
KVĚTEN
ŠUMAVY



Lupinus polyphyllus – Romana Roučková – Horská Kvilda.



**Europäische Union
Evropská unie**
Europäischer Fonds für
regionale Entwicklung
Evropský fond pro
regionální rozvoj



Ziel ETZ | Cíl EÚS
Freistaat Bayern –
Tschechische Republik
Česká republika –
Svobodný stát Bavorsko
2014 – 2020 (INTERREG V)

**FLORA DES
BÖHMERWALDES**

**KVĚTENA
ŠUMAVY**



Lupinus polyphyllus – Libor Ekrť – Soumarský Most.



**Europäische Union
Evropská unie**
Europäischer Fonds für
regionale Entwicklung
Evropský fond pro
regionální rozvoj



Ziel ETZ | Cíl EÚS
Freistaat Bayern –
Tschechische Republik
Česká republika –
Svobodný stát Bavorsko
2014 – 2020 (INTERREG V)

**FLORA DES
BÖHMERWALDES**
 **KVĚTENA
ŠUMAVY**



© Libor Ekrť

***Lupinus polyphyllus* – Libor Ekrť – Soumarský Most.**



**Europäische Union
Evropská unie**
Europäischer Fonds für
regionale Entwicklung
Evropský fond pro
regionální rozvoj



Ziel ETZ | Cíl EÚS
Freistaat Bayern –
Tschechische Republik
Česká republika –
Svobodný stát Bavorsko
2014 – 2020 (INTERREG V)

**FLORA DES
BÖHMERWALDES**

**KVĚTENA
ŠUMAVY**