

## *Lathyrus tuberosus* – hrachor hlíznatý

Hrachor hlíznatý se vyskytuje v celé Evropě kromě jižního Portugalska a Španělska, na východ zasahuje až na Sibiř po Jenisej. Tento druh s těžištěm výskytu v termofytiku a nižším mezofytiku byl na Šumavě zaznamenán pouze v okolí Černé v Pošumaví, v okolí Vápenného vrchu a Milné (Wild et al. 2019). Druh se vyskytuje na polích, mezích, podél komunikací, v parcích a trávnících. Vyhledává spíše bazické půdy různé zrnitosti.

Nejvyšší výskyt: 750 m n. m.

## *Lathyrus tuberosus* – Knollen-Platterbse

Die Knollen-Platterbse kommt in ganz Europa mit Ausnahme von Südportugal und Spanien vor, im Osten greift sie bis nach Sibirien an den Jenissei ein. Diese Art mit dem Schwerpunkt des Vorkommens im Thermophytikum und niedrigeren Mesophytikum wurde im Böhmerwald nur in der Umgebung von Černá v Pošumaví, in der Umgebung des Naturreservates Vápenný vrch und Milná festgestellt (Wild et al. 2019). Die Art kommt auf Feldern, Rainen, entlang Straßen, in Parkanlagen und Rasen vor. Sie sucht sich eher basische Böden unterschiedlicher Körnung aus.

Nejvyšší výskyt: 750 m n. m.

## Červený seznam Šumavy/Rote Liste des Böhmerwaldes

NA (Not Applicable/Nevhodné pro hodnocení/Bewertungsungeeignet )

## Literatura/Literatur

Wild J., Kaplan Z., Danihelka J., Petřík P., Chytrý M., Novotný P., Rohn M., Šulc V., Brůna J., Chobot K., Ekrt L., Holubová D., Knollová I., Kocián P., Štech M., Štěpánek J. & Zouhar V. (2019) Plant distribution data for the Czech Republic integrated in the Pladias database. – *Preslia* 91: 1–24. Dostupné z: <https://pladias.cz/> [cit. 2020-22].



**Europäische Union  
Evropská unie**  
Europäischer Fonds für  
regionale Entwicklung  
Evropský fond pro  
regionální rozvoj



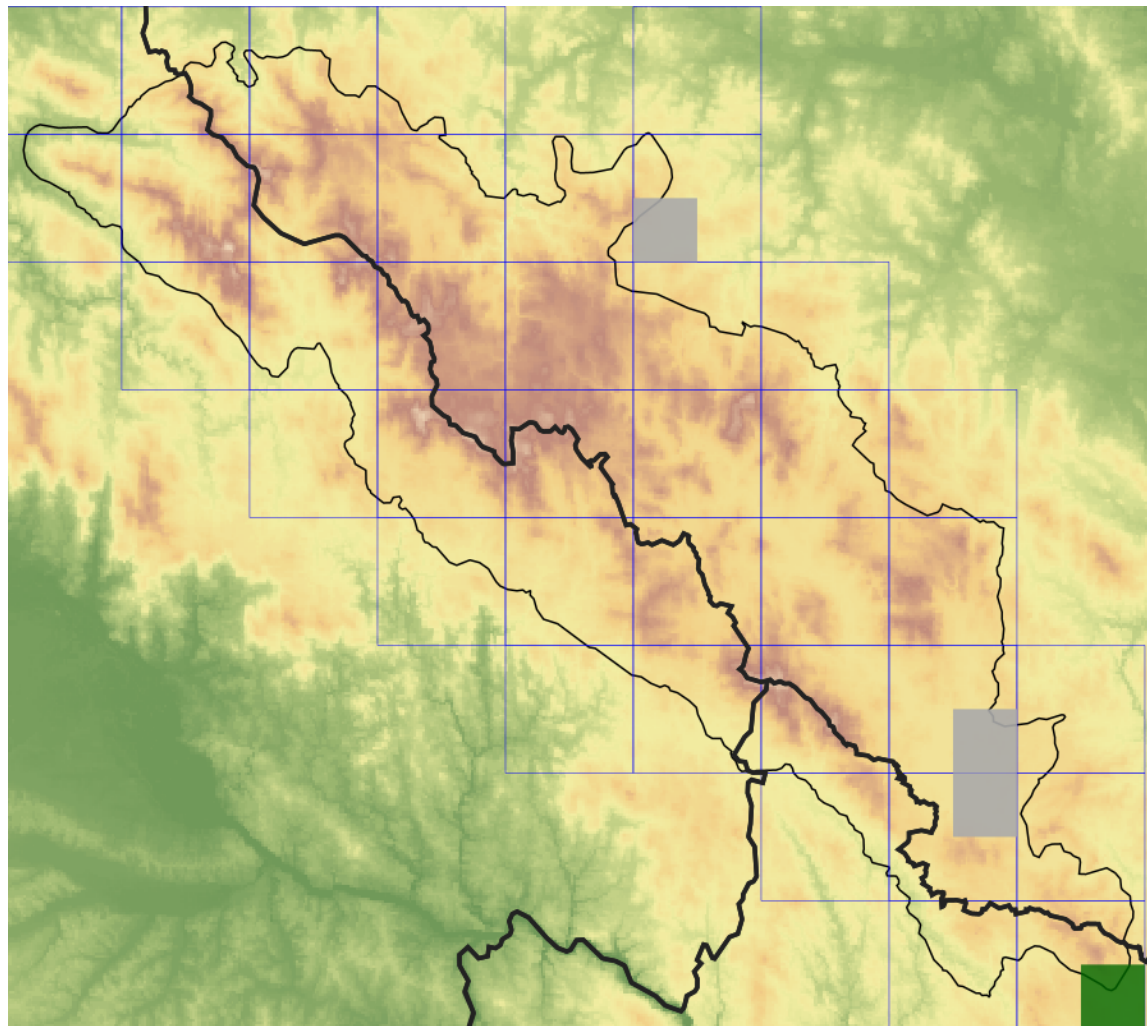
**Ziel ETZ | Cíl EÚS**  
Freistaat Bayern –  
Tschechische Republik  
Česká republika –  
Svobodný stát Bavorsko  
2014 – 2020 (INTERREG V)



FLORA DES  
BÖHMERWALDES

KVĚTENA  
ŠUMAVY

## Mapa rozšíření/Erweiterungskarte



### Legenda

- ověřené záznamy
- neověřené záznamy
- nejisté záznamy

### Legende

- Verifizierte Angaben
- Noch nicht verifizierte Angaben
- Unsichere Angaben

© Květena Šumavy/Flora des Böhmerwaldes 17/06/2026

Data o rozšíření rostlin pochází z Databáze české flóry a vegetace ([Pladias](#)), bavorské národní databáze ([AFvB](#)) a nově získaných dat v projektu Květena Šumavy. Data jsou zobrazována v síťové mapě založené na kvadrantech středoevropské mapovací sítě 5 × 3 zeměpisné minuty (ca. 5,5 × 5,9 km).

Die Verbreitungsdaten der Pflanzen stammen aus der Datenbank der Tschechischen Flora und Vegetation ([Pladias](#)), der Datenbank zur Flora von Bayern ([AFvB](#)) und neu erfassten Daten aus dem Projekt Flora des Böhmerwaldes. Angaben zur Verbreitung werden basierend auf dem Kartenraster für Mitteleuropa angegeben, abgeleitet von Quadranten mit 5 × 3 Bogenminuten (ca. 5,5 × 5,9 km).



**Evropská unie**  
Evropský fond pro regionální rozvoj



**Ziel ETZ | Cíl EÚS**  
Freistaat Bayern –  
Tschechische Republik  
Česká republika –  
Svobodný stát Bavorsko  
2014 – 2020 (INTERREG V)



## Fotografie/Fotos



**Europäische Union  
Evropská unie**  
Europäischer Fonds für  
regionale Entwicklung  
Evropský fond pro  
regionální rozvoj



**Ziel ETZ | Cíl EÚS**  
Freistaat Bayern –  
Tschechische Republik  
Česká republika –  
Svobodný stát Bavorsko  
2014 – 2020 (INTERREG V)

  
FLORA DES  
BÖHMERWALDES }  
KVĚTENA  
ŠUMAVY