

## *Lathyrus pratensis* – hrachor luční

Hrachor luční se vyskytuje v Evropě, JZ a střední Asii až po Himaláj a v S a SV Africe. Vyskytuje se na celém území Šumavy a byl zaznamenán prakticky ve všech mapovacích čtvercích. Hojný je zejména v nižších a středních polohách, v nejvyšších polohách se s ním setkáme pouze vzácně. Můžeme se s ním setkat v nejrůznějších biotopech zahrnujících vlhké louky, příkopy, lemy vodních toků, světlé vlhčí lesy, okraje komunikací apod. Vyhledává především čerstvé a vlhké, živinami bohaté půdy; setkáme se s ním ale i na písčitéch půdách.

## *Lathyrus pratensis* – Wiesen-Platterbse

Die Wiesen-Platterbse kommt in Europa, Südwest- und Mittelasien bis in den Himalaya und in Nord- und Nordostafrika vor. Sie kommt im ganzen Böhmerwald vor und wurde praktisch in allen Kartierungsquadraten festgestellt. Sie ist vor allem in niedrigeren und mittleren Lagen häufig, in den höchsten Lagen findet man sie nur selten. Wir können ihr in verschiedensten Biotopen begegnen, die feuchte Wiesen, Gräben, Wasserlaufsäume, helle feuchtere Wälder, Straßenränder usw. umfassen. Sie sucht sich vor allem frische und feuchte, nahrungsreiche Böden aus; man findet sie aber auch auf sandigen Böden.

## Červený seznam Šumavy/Rote Liste des Böhmerwaldes

LC (Least Concern/Neohrožené/Nicht gefährdet)

## Literatura/Literatur



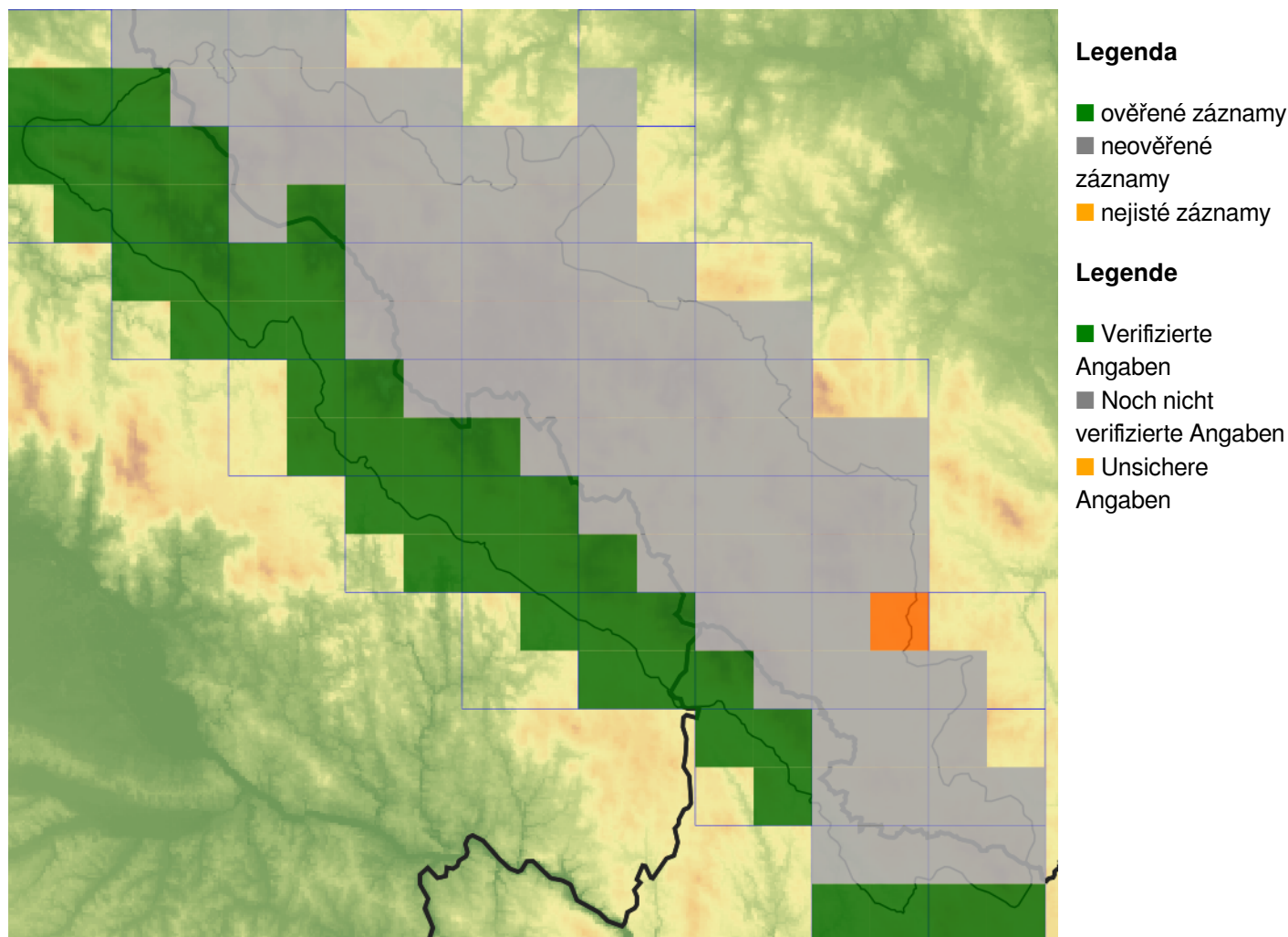
**Europäische Union  
Evropská unie**  
Europäischer Fonds für  
regionale Entwicklung  
Evropský fond pro  
regionální rozvoj



**Ziel ETZ | Cíl EÚS**  
Freistaat Bayern –  
Tschechische Republik  
Česká republika –  
Svobodný stát Bavorsko  
2014 – 2020 (INTERREG V)



## Mapa rozšíření/Erweiterungskarte



© Květena Šumavy/Flora des Böhmerwaldes 17/06/2026

Data o rozšíření rostlin pochází z Databáze české flóry a vegetace ([Pladias](#)), bavorské národní databáze ([AFvB](#)) a nově získaných dat v projektu Květena Šumavy. Data jsou zobrazována v síťové mapě založené na kvadrantech středoevropské mapovací sítě 5 × 3 zeměpisné minuty (ca. 5,5 × 5,9 km).

Die Verbreitungsdaten der Pflanzen stammen aus der Datenbank der Tschechischen Flora und Vegetation ([Pladias](#)), der Datenbank zur Flora von Bayern ([AFvB](#)) und neu erfassten Daten aus dem Projekt Flora des Böhmerwaldes. Angaben zur Verbreitung werden basierend auf dem Kartenraster für Mitteleuropa angegeben, abgeleitet von Quadranten mit 5 × 3 Bogenminuten (ca. 5,5 × 5,9 km).



**Evropská unie**  
Evropský fond pro regionální rozvoj



**Ziel ETZ | Cíl EÚS**  
Freistaat Bayern –  
Tschechische Republik  
Česká republika –  
Svobodný stát Bavorsko  
2014 – 2020 (INTERREG V)

FLORA DES  
BÖHMERWALDES

KVĚTENA  
ŠUMAVY

## Fotografie/Fotos



*Lathyrus pratensis* – Milan Štech – Horská Kvilda, Stará Huť u Zhůří.



**Europäische Union  
Evropská unie**  
Europäischer Fonds für  
regionale Entwicklung  
Evropský fond pro  
regionální rozvoj



**Ziel ETZ | Cíl EÚS**  
Freistaat Bayern –  
Tschechische Republik  
Česká republika –  
Svobodný stát Bavorsko  
2014 – 2020 (INTERREG V)

FLORA DES  
BÖHMERWALDES

KVĚTENA  
ŠUMAVY



© Milan Štech

*Lathyrus pratensis* – Milan Štech – Strážný.



**Europäische Union  
Evropská unie**  
Europäischer Fonds für  
regionale Entwicklung  
Evropský fond pro  
regionální rozvoj



**Ziel ETZ | Cíl EÚS**  
Freistaat Bayern –  
Tschechische Republik  
Česká republika –  
Svobodný stát Bavorsko  
2014 – 2020 (INTERREG V)

**FLORA DES  
BÖHMERWALDES**  
  
**KVĚTENA  
ŠUMAVY**