

## ***Lamium album* – hluchavka bílá**

Areál hluchavky bílé zahrnuje převážně temperátní Evropu s přesahem do navazujících oblastí, na východ zasahuje až po jihosibiřská pohoří a Himaláj. Zavlečená je v Severní Americe, na Islandu a Novém Zélandu. Tento převážně synantropní druh běžný v nížině a podhůří se na Šumavě vyskytuje převážně v jejích okrajových částech, kde je větší koncentrace lidských sídel. Ve vyšších polohách se s ní setkáme pouze vzácně v okolí existujících či zaniklých vesnic, kde byla v minulosti často pěstována jako léčivka, či v okolí komunikací, kam byla zavlečena. Vyhledává různá antropogenní stanoviště, jako jsou skládky, komposty, rumiště, lemy zdí či silniční příkopy. Vyhledává čerstvé dusíkem bohaté půdy různého složení.

## ***Lamium album* – Weiße Taubnessel**

Areál hluchavky bílé zahrnuje převážně temperátní Evropu s přesahem do navazujících oblastí, na východ zasahuje až po jihosibiřská pohoří a Himaláj. Zavlečená je v Severní Americe, na Islandu a Novém Zélandu. Tento převážně synantropní druh běžný v nížině a podhůří se na Šumavě vyskytuje převážně v jejích okrajových částech, kde je větší koncentrace lidských sídel. Ve vyšších polohách se s ní setkáme pouze vzácně v okolí existujících či zaniklých vesnic, kde byla v minulosti často pěstována jako léčivka, či v okolí komunikací, kam byla zavlečena. Vyhledává různá antropogenní stanoviště, jako jsou skládky, komposty, rumiště, lemy zdí či silniční příkopy. Vyhledává čerstvé dusíkem bohaté půdy různého složení.

## **Červený seznam Šumavy/Rote Liste des Böhmerwaldes**

LC (Least Concern/Neohrožené/Nicht gefährdet)

## **Literatura/Literatur**



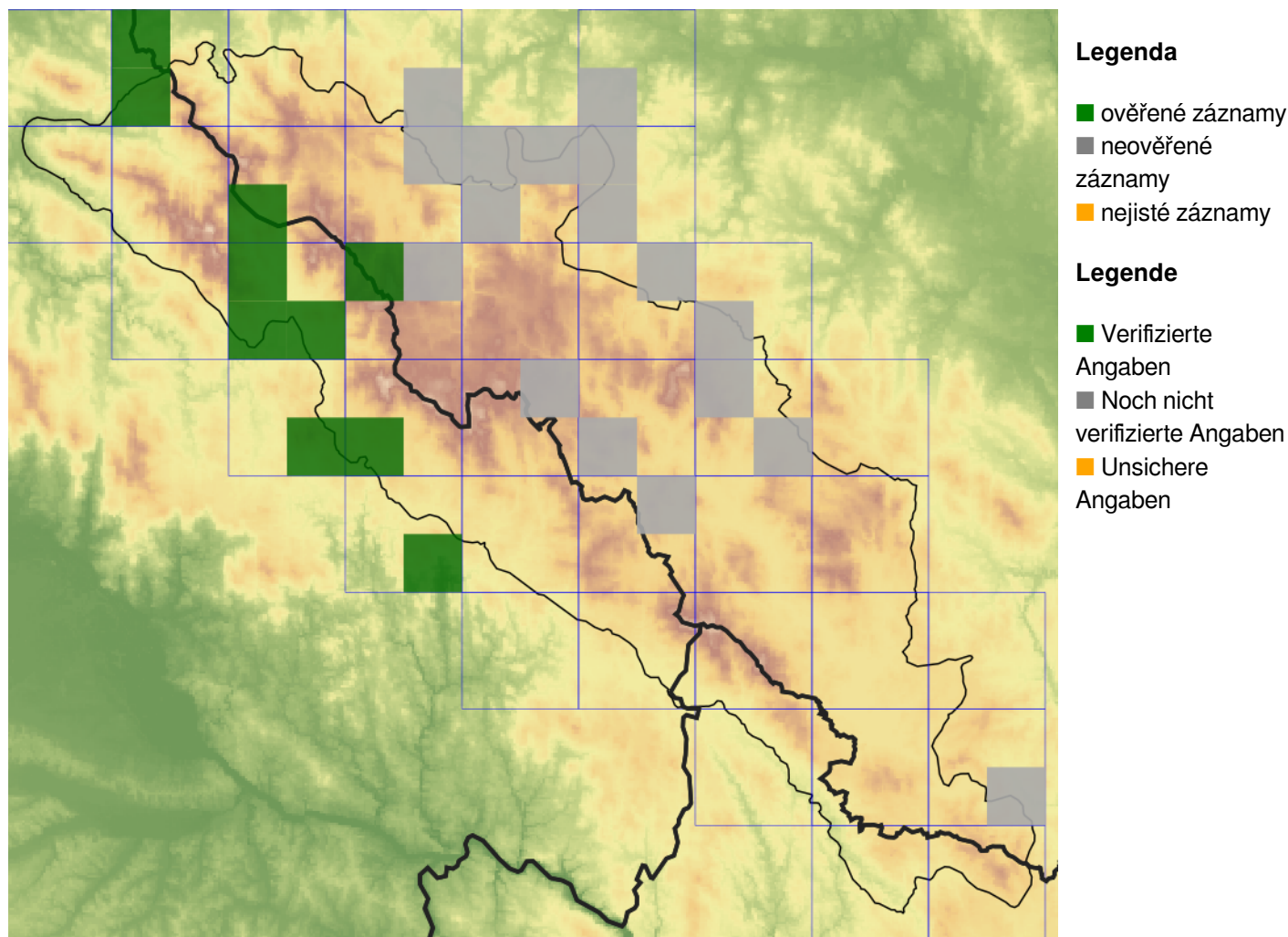
**Europäische Union  
Evropská unie**  
Europäischer Fonds für  
regionale Entwicklung  
Evropský fond pro  
regionální rozvoj



**Ziel ETZ | Cíl EÚS**  
Freistaat Bayern –  
Tschechische Republik  
Česká republika –  
Svobodný stát Bavorsko  
2014 – 2020 (INTERREG V)



## Mapa rozšíření/Erweiterungskarte



© Květena Šumavy/Flora des Böhmerwaldes 17/06/2026

Data o rozšíření rostlin pochází z Databáze české flóry a vegetace ([Pladias](#)), bavorské národní databáze ([AFvB](#)) a nově získaných dat v projektu Květena Šumavy. Data jsou zobrazována v síťové mapě založené na kvadrantech středoevropské mapovací sítě 5 × 3 zeměpisné minuty (ca. 5,5 × 5,9 km).

Die Verbreitungsdaten der Pflanzen stammen aus der Datenbank der Tschechischen Flora und Vegetation ([Pladias](#)), der Datenbank zur Flora von Bayern ([AFvB](#)) und neu erfassten Daten aus dem Projekt Flora des Böhmerwaldes. Angaben zur Verbreitung werden basierend auf dem Kartenraster für Mitteleuropa angegeben, abgeleitet von Quadranten mit 5 × 3 Bogenminuten (ca. 5,5 × 5,9 km).

## Fotografie/Fotos



*Lamium album* – Milan Štech – Dračí skály.



**Europäische Union  
Evropská unie**  
Europäischer Fonds für  
regionale Entwicklung  
Evropský fond pro  
regionální rozvoj



**Ziel ETZ | Cíl EÚS**  
Freistaat Bayern –  
Tschechische Republik  
Česká republika –  
Svobodný stát Bavorsko  
2014 – 2020 (INTERREG V)

**FLORA DES  
BÖHMERWALDES**  
 **KVĚTENA  
ŠUMAVY**



***Lamium album* – Alena Vydrová – Zbytiny - nádraží.**



**Europäische Union  
Evropská unie**  
Europäischer Fonds für  
regionale Entwicklung  
Evropský fond pro  
regionální rozvoj



**Ziel ETZ | Cíl EÚS**  
Freistaat Bayern –  
Tschechische Republik  
Česká republika –  
Svobodný stát Bavorsko  
2014 – 2020 (INTERREG V)

FLORA DES  
BÖHMERWALDES

KVĚTENA  
ŠUMAVY



© Alena Vydrová

*Lamium album* – Alena Vydrová – Zbytiny - nádraží.



**Europäische Union  
Evropská unie**  
Europäischer Fonds für  
regionale Entwicklung  
Evropský fond pro  
regionální rozvoj



**Ziel ETZ | Cíl EÚS**  
Freistaat Bayern –  
Tschechische Republik  
Česká republika –  
Svobodný stát Bavorsko  
2014 – 2020 (INTERREG V)

  
**FLORA DES  
BÖHMERWALDES**