

***Juncus effusus* – sítina rozkladitá**

Převážně evropský druh se suboceanickým areálem a blízce příbuznými taxony rozšířenými v suboceanických oblastech celého světa. Roste na vlhkých až podmáčených místech, na loukách a pastvinách, ale také na lesních pasekách, v příkopech a na prameništích. Je často indikátorem narušených a mírně živinami obohacených míst. Na celé Šumavě je zcela běžným druhem až do nadmořských výšek nad 1300 m.

***Juncus effusus* – Flatter-Binse**

Eine überwiegend europäische Art mit dem subozeanischen Areal und nahverwandten Taxa, die in subozeanischen Gebieten der ganzen Welt verbreitet sind. Sie wächst auf feuchten bis versumpften Stellen, auf Wiesen und Weiden, aber auch auf Waldlichtungen, in Gräben und Quellgebieten. Sie ist oft ein Indikator gestörter und mäßig nährstoffreicher Standorte. Sie ist im ganzen Böhmerwald eine völlig geläufige Art bis in die Meereshöhen über 1300 ü. HNM

Červený seznam Šumavy/Rote Liste des Böhmerwaldes

LC (Least Concern/Neohrožené/Nicht gefährdet)

Literatura/Literatur



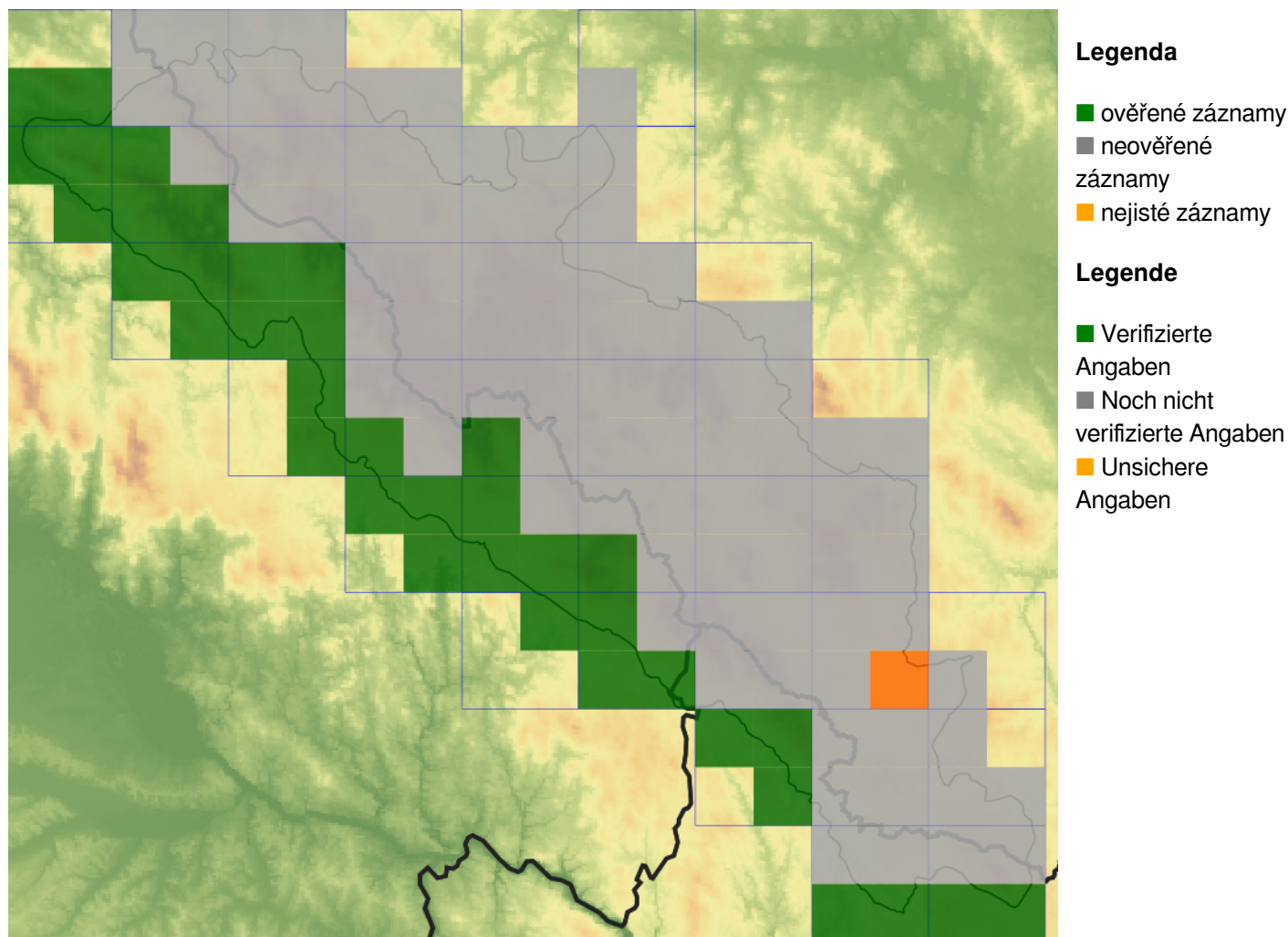
**Europäische Union
Evropská unie**
Europäischer Fonds für
regionale Entwicklung
Evropský fond pro
regionální rozvoj



Ziel ETZ | Cíl EÚS
Freistaat Bayern –
Tschechische Republik
Česká republika –
Svobodný stát Bavorsko
2014 – 2020 (INTERREG V)


**FLORA DES
BÖHMERWALDES**
**KVĚTENA
ŠUMAVY**

Mapa rozšíření/Erweiterungskarte



© Květena Šumavy/Flora des Böhmerwaldes 17/06/2026

Data o rozšíření rostlin pochází z Databáze české flóry a vegetace ([Pladias](#)), bavorské národní databáze ([AFvB](#)) a nově získaných dat v projektu Květena Šumavy. Data jsou zobrazována v síťové mapě založené na kvadrantech středoevropské mapovací sítě 5 × 3 zeměpisné minuty (ca. 5,5 × 5,9 km).

Die Verbreitungsdaten der Pflanzen stammen aus der Datenbank der Tschechischen Flora und Vegetation ([Pladias](#)), der Datenbank zur Flora von Bayern ([AFvB](#)) und neu erfassten Daten aus dem Projekt Flora des Böhmerwaldes. Angaben zur Verbreitung werden basierend auf dem Kartenraster für Mitteleuropa angegeben, abgeleitet von Quadranten mit 5 × 3 Bogenminuten (ca. 5,5 × 5,9 km).

Fotografie/Fotos



Juncus effusus – Milan Štech – Bližná.



**Europäische Union
Evropská unie**
Europäischer Fonds für
regionale Entwicklung
Evropský fond pro
regionální rozvoj



Ziel ETZ | Cíl EÚS
Freistaat Bayern –
Tschechische Republik
Česká republika –
Svobodný stát Bavorsko
2014 – 2020 (INTERREG V)

FLORA DES
BÖHMERWALDES

KVĚTENA
ŠUMAVY



***Juncus effusus* – Milan Štech – Třístoličník.**



**Europäische Union
Evropská unie**
Europäischer Fonds für
regionale Entwicklung
Evropský fond pro
regionální rozvoj



Ziel ETZ | Cíl EÚS
Freistaat Bayern –
Tschechische Republik
Česká republika –
Svobodný stát Bavorsko
2014 – 2020 (INTERREG V)

**FLORA DES
BÖHMERWALDES**

**KVĚTENA
ŠUMAVY**