

## ***Andromeda polifolia* – kyhanka sivolistá**

Kyhanka sivolistá patří mezi typické rostliny subkontinentálních a kontinentálních vrchovišť boreální a subarktické zóny severní polokoule. Směrem na jih má extrazonální výskyty, převážně v horských oblastech (Jacquemart 1998). Na Šumavě i v širším regionu představuje významný glaciální relikv, s úzkou ekologickou vazbou na horská vrchoviště. Roste na živinami chudých centrálních částech vrchovišť s trvale vysokou hladinou podzemní vody, okrajově vstupuje i do nezapojených porostů rašelinných lesů.

Na Šumavě je hojná na vrchovištích v oblasti Šumavských plání a vrchovištích v Hornovltavské kotlině a v rašeliništním komplexu Großer Filz-Klosterfilz u St. Oswald, v ostatních fyto geografických podokresech Šumavy je vzácná (chybí na Javorníku, dříve rostla snad i v Královském hvozdu). Nejzápadněji roste na rašeliništích Arracher Moor (Bavorsko) a Šmauzy (Šumavské pláně), na jihovýchodě např. na Hirschlacken-Au (Horní Rakousko) a Rašeliništi Kapličky (Svatotomášská hornatina). Nejdlehlější směrem do Předšumaví jsou lokality východně Arnoštova v nivě Puchěřského potoka (Želnavská hornatina) a mezi Světlíkem a Blatnou (Hornovltavská kotlina).

Řada historických lokalit zanikla odvodněním a těžbou rašelinišť, v Hornovltavské kotlině k tomu významnou měrou přispělo i zatopení vodami Lipenské nádrže (Procházka & Štech 2002). Na existujících lokalitách se však nezdá být příliš ohrožena.

## ***Andromeda polifolia* – Rosmarinheide**

Die Rosmarinheide gehört zu den typischen Pflanzen subkontinentaler und kontinentaler Hochmoore der borealen und subarktischen Zone der Nordhalbkugel. Weiter im Süden kommt sie extrazonal vor, überwiegend in den Gebirgsgebieten (Jacquemart 1998). Im Böhmerwald und dessen Umfeld stellt sie ein bedeutendes Glazialrelikv mit einer engen ökologischen Bindung an Gebirgshochmoore dar. Sie wächst in nährstoffarmen Zentralbereichen von Hochmooren mit konstant hohem Wasserspiegel und dringt geringfügig in davon unabhängige Moorwaldbestände ein.

Im Böhmerwald ist sie in den Hochmooren der Böhmerwald-Hochebenen, des Oberen Moldaubeckens und des Moorkomplexes Großer Filz-Klosterfilz bei St. Oswald häufig, in anderen phytogeografischen Unterregionen des Böhmerwaldes ist sie selten (sie fehlt auf dem Berg Javorník, früher dürfte sie auch im Künischen Gebirge vorgekommen sein). Am westlichsten wächst sie im Arracher Moor (Bayern) und im Moor „Šmauzy“ (Böhmerwald-Hochebenen), im Südosten z. B. in der Hirschlacken-Au (Oberösterreich) und im Moor „Kapličky“ (Hügelland Svatotomášská hornatina). Die am weitesten entfernten Lokalitäten in den Ausläufern des Böhmerwaldes befinden sich östlich von Arnoštov in der Au des Bachs Puchěřský potok (Želnavská hornatina) und zwischen Světlík und Blatná (Oberes Moldaubecken).

Eine Reihe historischer Vorkommen verschwanden infolge von Entwässerung und Torfabbau, im Oberen Moldaubecken wurden durch den Aufstau des Lipno-Stausees etliche Wuchsorte vernichtet (Procházka & Štech 2002). An den noch existierenden Lokalitäten scheint sie jedoch kaum gefährdet zu sein.

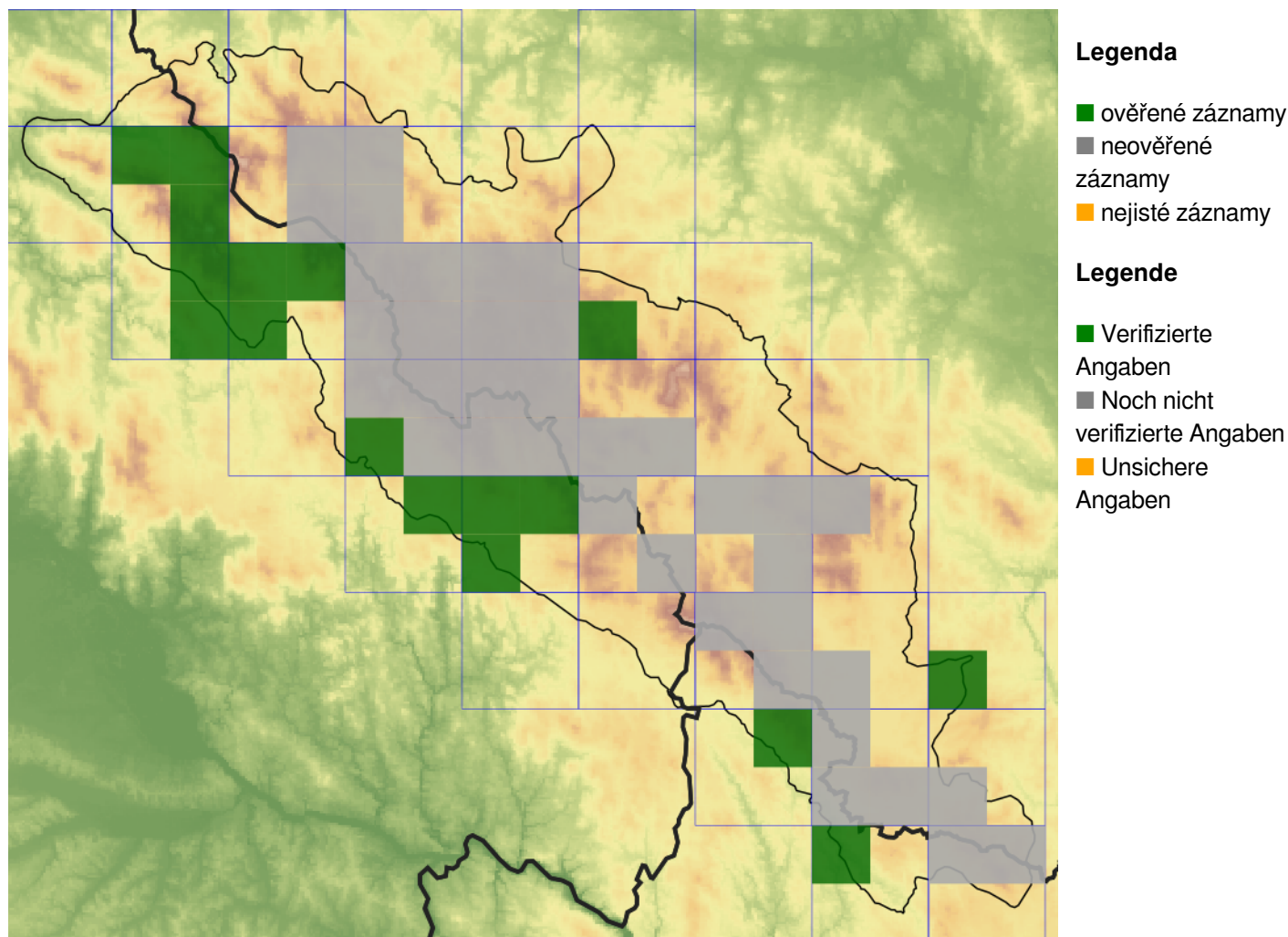
## **Červený seznam Šumavy/Rote Liste des Böhmerwaldes**

VU (Vulnerable/Zranitelné/Gefährdet) [A2]

## **Literatura/Literatur**

Jacquemart A.-L. (1998) Biological Flora of the British Isles: *Andromeda polifolia* L. – Journal of Ecology 3: 527–541.  
Procházka F. & Štech M. (eds) (2002) Komentovaný černý a červený seznam cévnatých rostlin české Šumavy. – 140 p.,  
Správa Národního parku a CHKO Šumava & Eko-Agency KOPR, Vimperk.

## Mapa rozšíření/Erweiterungskarte



© Květena Šumavy/Flora des Böhmerwaldes 15/06/2026

Data o rozšíření rostlin pochází z Databáze české flóry a vegetace ([Pladias](#)), bavorské národní databáze ([AFvB](#)) a nově získaných dat v projektu Květena Šumavy. Data jsou zobrazována v síťové mapě založené na kvadrantech středoevropské mapovací sítě 5 × 3 zeměpisné minuty (ca. 5,5 × 5,9 km).

Die Verbreitungsdaten der Pflanzen stammen aus der Datenbank der Tschechischen Flora und Vegetation ([Pladias](#)), der Datenbank zur Flora von Bayern ([AFvB](#)) und neu erfassten Daten aus dem Projekt Flora des Böhmerwaldes. Angaben zur Verbreitung werden basierend auf dem Kartenraster für Mitteleuropa angegeben, abgeleitet von Quadranten mit 5 × 3 Bogenminuten (ca. 5,5 × 5,9 km).



**Evropská unie**  
Evropský fond pro regionální rozvoj

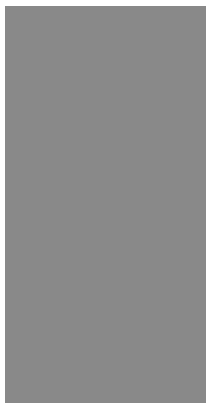


**Ziel ETZ | Cíl EÚS**  
Freistaat Bayern –  
Tschechische Republik  
Česká republika –  
Svobodný stát Bavorsko  
2014 – 2020 (INTERREG V)

FLORA DES  
BÖHMERWALDES

KVĚTENA  
ŠUMAVY

## Fotografie/Fotos



*Andromeda polifolia* – David Půbal – Malý Polec.



© Pavla Čížková

*Andromeda polifolia* – Pavla Čížková – Modrava.



**Europäische Union  
Evropská unie**  
Europäischer Fonds für  
regionale Entwicklung  
Evropský fond pro  
regionální rozvoj



**Ziel ETZ | Cíl EÚS**  
Freistaat Bayern –  
Tschechische Republik  
Česká republika –  
Svobodný stát Bavorsko  
2014 – 2020 (INTERREG V)

**FLORA DES  
BÖHMERWALDES**  
**KVĚTENÁ  
ŠUMAVY**



© Pavla Čížková

***Andromeda polifolia* – Pavla Čížková – Mrtvý luh.**



**Europäische Union  
Evropská unie**  
Europäischer Fonds für  
regionale Entwicklung  
Evropský fond pro  
regionální rozvoj



**Ziel ETZ | Cíl EÚS**  
Freistaat Bayern –  
Tschechische Republik  
Česká republika –  
Svobodný stát Bavorsko  
2014 – 2020 (INTERREG V)

**FLORA DES  
BÖHMERWALDES**  
**KVĚTENÁ  
ŠUMAVY**



***Andromeda polifolia* – Jana Janáková – Menší Vltavice.**



**Europäische Union  
Evropská unie**  
Europäischer Fonds für  
regionale Entwicklung  
Evropský fond pro  
regionální rozvoj



**Ziel ETZ | Cíl EÚS**  
Freistaat Bayern –  
Tschechische Republik  
Česká republika –  
Svobodný stát Bavorsko  
2014 – 2020 (INTERREG V)

  
FLORA DES  
BÖHMERWALDES  
KVĚTENA  
ŠUMAVY



© Milan Štech

***Andromeda polifolia* – Milan Štech – Žďárcká slat'**



**Europäische Union  
Evropská unie**  
Europäischer Fonds für  
regionale Entwicklung  
Evropský fond pro  
regionální rozvoj



**Ziel ETZ | Cíl EÚS**  
Freistaat Bayern –  
Tschechische Republik  
Česká republika –  
Svobodný stát Bavorsko  
2014 – 2020 (INTERREG V)

**FLORA DES  
BÖHMERWALDES**  
 **KVĚTENA  
ŠUMAVY**